



Wir haben
was
für Sie.

www.jpi.at



SCHEMATISCHE DARSTELLUNG

STADTVILLEN

WERFELSTRASSE 7, 1170 WIEN

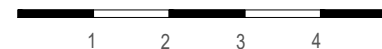
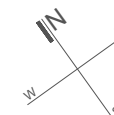
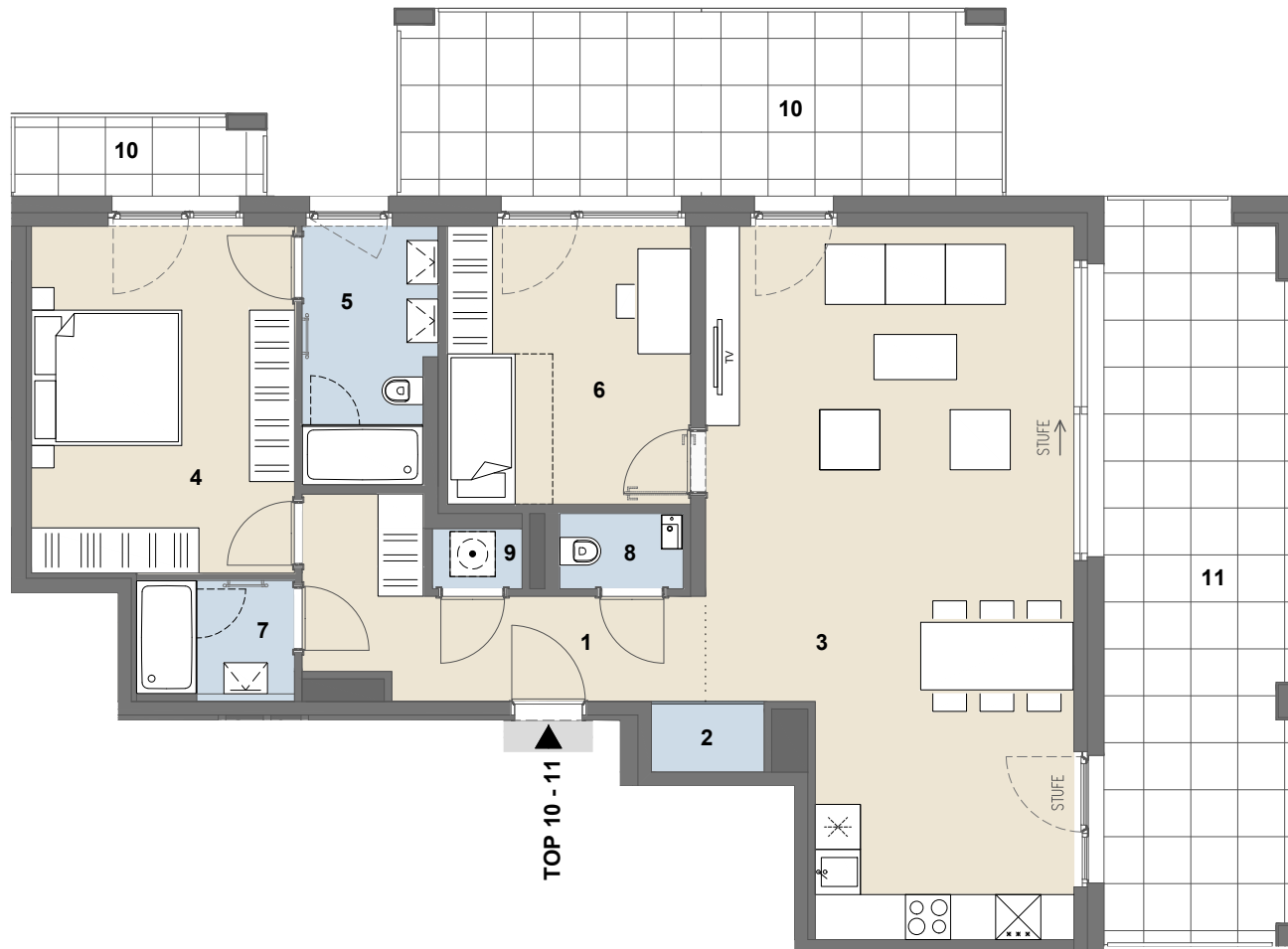
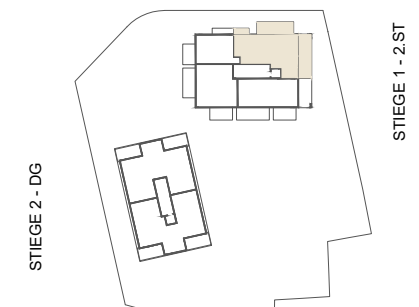
STIEGE 1 2.ST TOP 10 - 11

WOHNFLÄCHE ca. 92,22 m²
BALKON ca. 22,83 m²
TERRASSE ca. 25,19 m²

1	VORRAUM/GARD.	7	BAD
2	AN/GARD.	8	WC
3	WOHNKÜCHE	9	AR
4	ZIMMER	10	BALKON
5	BAD	11	TERRASSE
6	ZIMMER		

LAGEPLAN

07-10-2024



Ausstattung gemäß Baubeschreibung, die dargestellte Möblierung - ausgenommen Dusche, Badewanne, Waschtisch und WC - ist nicht Bestandteil des Lieferumfangs und dient nur als Einrichtungsvorschlag. Alle dargestellten Gegenstände haben symbolhaften Charakter. Druck- und Satzfehler, sowie Irrtümer und bauliche Änderungen vorbehalten. Die Wohnungsgrößen sind Circa - Angaben und können sich durch die Detailplanung geringfügig ändern. Maßgeblich ist in jedem Fall der Kaufvertrag.

www . TM-architektur . at