

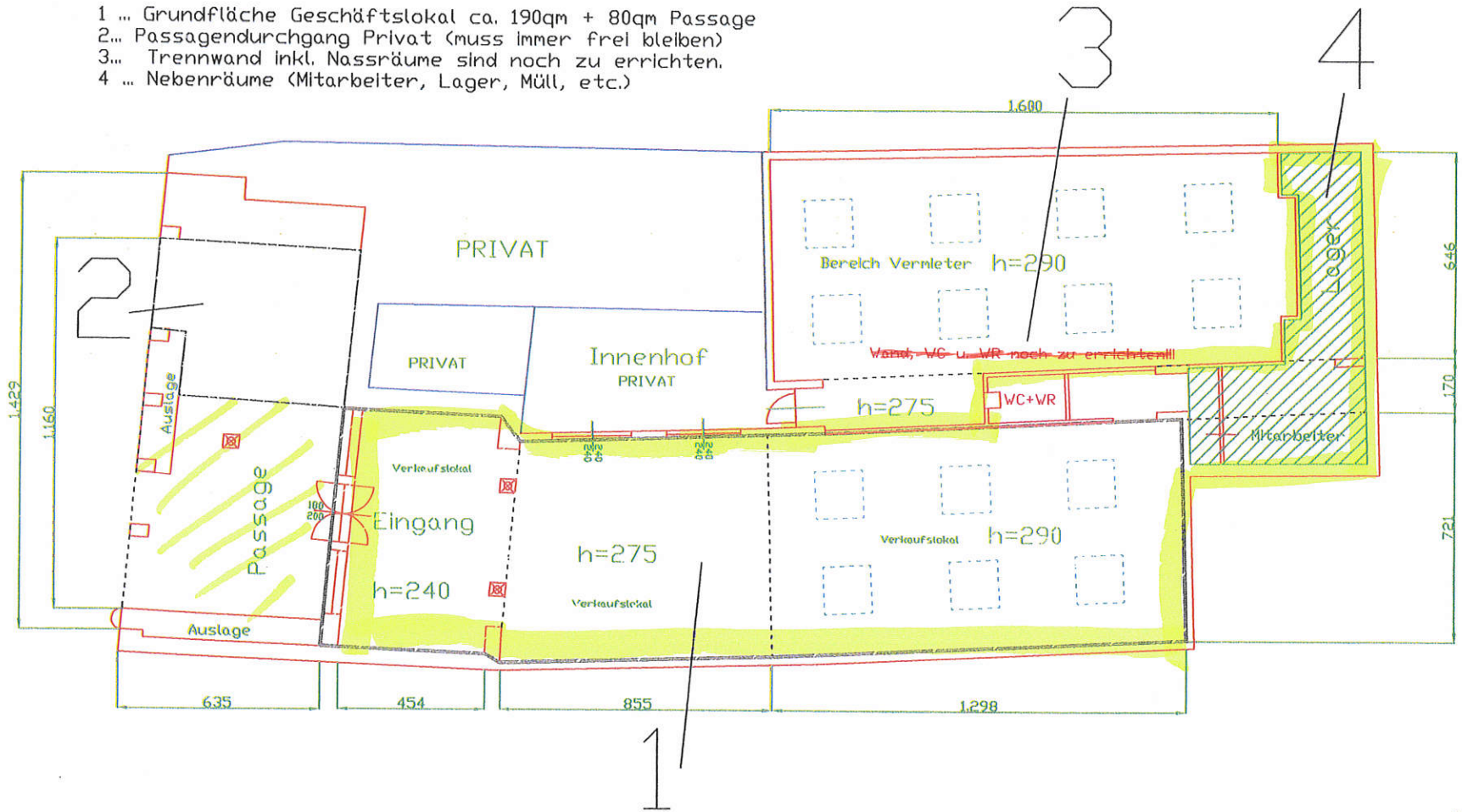
- 1 ... Grundfläche Geschäftslokal ca. 190qm + 80qm Passage
- 2 ... Passagendurchgang Privat (muss immer frei bleiben)
- 3 ... Trennwand inkl. Nassräume sind noch zu errichten.
- 4 ... Nebenräume (Mitarbeiter, Lager, Müll, etc.)

- privater Bereich
- Verkaufslokal
- Lichtschächte
- Beschriftung
- Bemaßung

Maßstab 1:

Alle Angaben in cm

gezeichnet:  
Christoph Wanderer  
7.1.2001



Beilage 17