

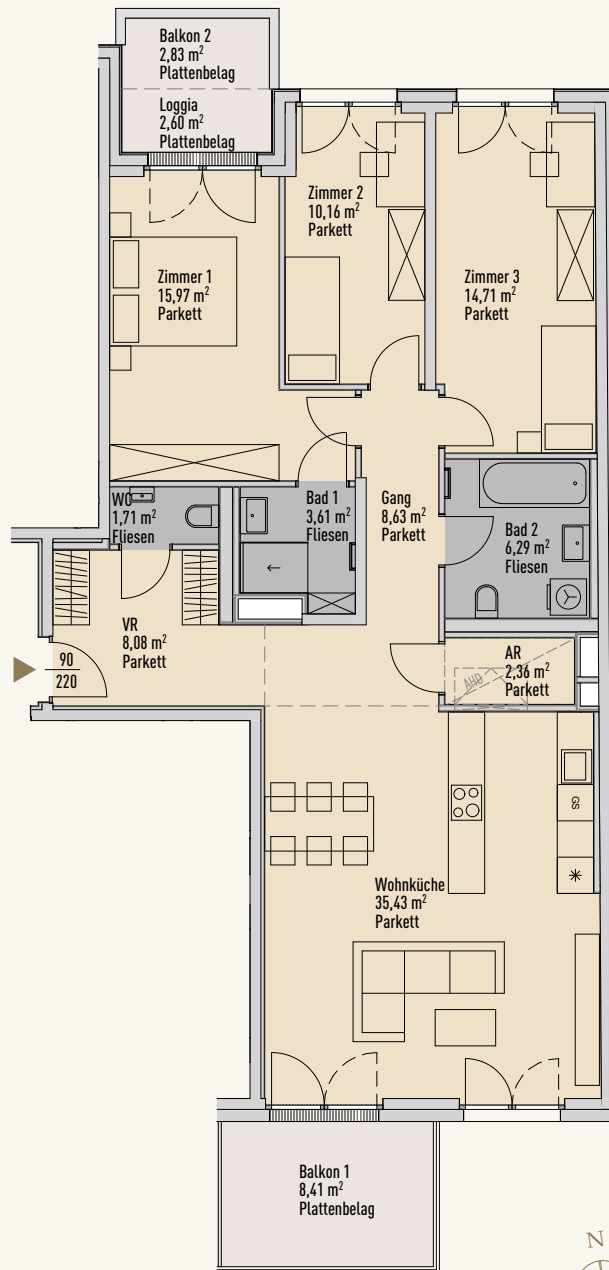
TOP 10

2. Obergeschoss

Wohnfläche 106,95 m²

Freifläche 13,84 m²

Einlagerung 2,50 m²



0 1 2 3 4 5 m

M 1:125



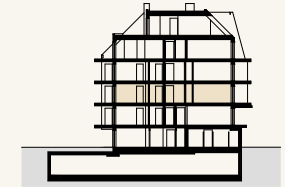
ADELE

Amalienstraße 50, 1130 Wien

Amalienstraße



Lage im Stockwerk



Lage im Haus

TOP 10

Wohnfläche: 106,95 m² | Loggia: 2,60 m² | Balkon: 11,24 m²

RAUM

FLÄCHE

| | |
|-----------|----------------------|
| AR | 2,36 m ² |
| Bad 1 | 3,61 m ² |
| Bad 2 | 6,29 m ² |
| Gang | 8,63 m ² |
| VR | 8,08 m ² |
| WC | 1,71 m ² |
| Wohnküche | 35,43 m ² |
| Zimmer 1 | 15,97 m ² |
| Zimmer 2 | 10,16 m ² |
| Zimmer 3 | 14,71 m ² |
| Loggia | 2,60 m ² |
| Balkon 1 | 8,41 m ² |
| Balkon 2 | 2,83 m ² |

BERATUNG & VERKAUF

T: +43 50 6596 8002

anfragen@mabelle-wohnen.at

mabelle-wohnen.at



MABELLE
ZEITLOSES WOHNEN.

Unverbindliche Grundrissinformation. Änderungen während der Bauausführung vorbehalten. Die angegebenen Quadratmeter sind Circomaße. Dieser Plan ist nicht für die Bestellung von Einbaumöbeln verwendbar. Naturmaße erforderlich. Die Ausführung erfolgt gemäß Bau- und Ausstattungsbeschreibung. Die dargestellte Möblierung ist im Kaufpreis nicht inkludiert. Alle Inhalte und Darstellung vorbehaltlich Satz- und Druckfehler.

Ein Projekt der Real-Treuhand Immobilien.

Raiffeisen
Immobilien

