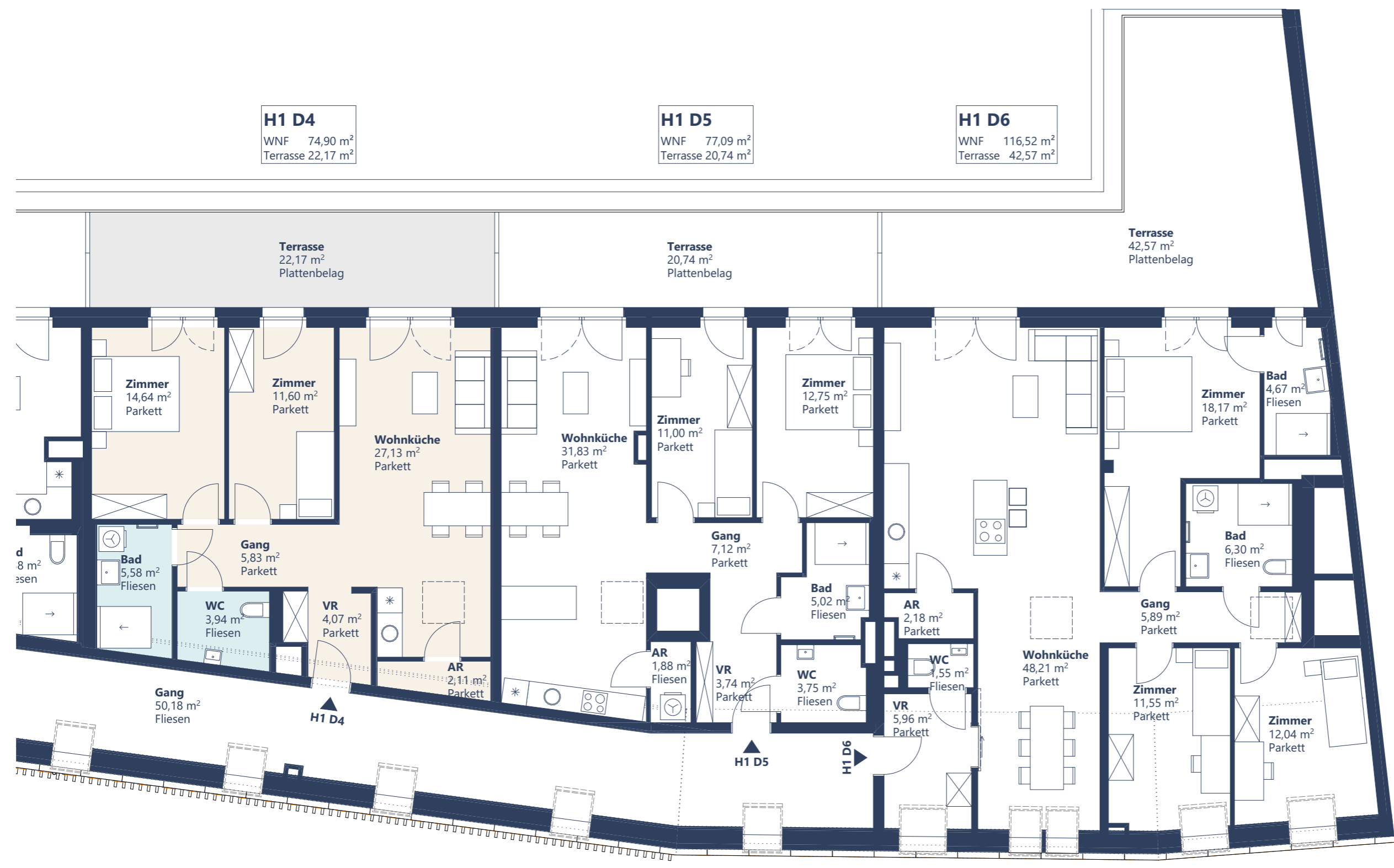
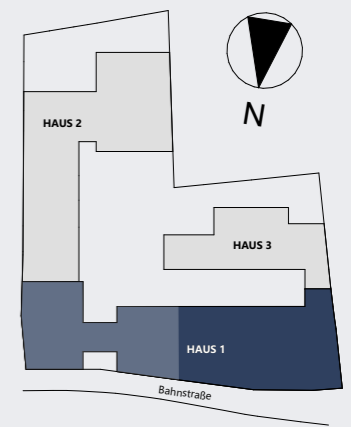
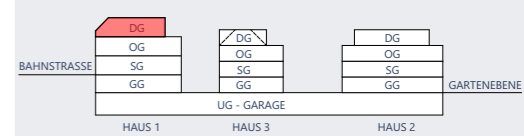




HAUS DER ZUKUNFT
 BAHNSTRASSE 35-39
 2130 MISTELBACH

H1 DACHGESCHOSS 2



H1 D4
 WNF 74,90 m²
 Terrasse 22,17 m²

H1 D5
 WNF 77,09 m²
 Terrasse 20,74 m²

H1 D6
 WNF 116,52 m²
 Terrasse 42,57 m²

Information:
 Die Wohnungs- und Raumgrößen sowie Raumhöhen können sich aufgrund der Detail- und Ausführungsplanung sowie Bautoleranzen ändern. Änderungen in Folge von Behördenauflagen, haustechnischen und konstruktiven Maßnahmen vorbehalten. Abgehängte Decken oder Unterzüge, statische und bauphysikalische Details sind nicht vollständig dargestellt. Einrichtungsgegenstände dienen nur der Veranschaulichung und sind vom Liefer- und Leistungsumfang nicht umfasst. Die Darstellung der Einrichtungen und Küchenmöblierung ist nur symbolisch und ist zum Anfertigen von Einbaumöbeln nicht geeignet. Naturmaße erforderlich! Plansymbole (z.B. Sanitärkeramik u.dgl.) sind nicht maßgenau und definieren nur die grundsätzliche Lage. Hinsichtlich der Boden- und Wandbeläge, sowie der Elektro-, Sanitär-, und sonstigen Ausstattungen gilt ausschließlich die jeweils aktuelle Projektinformation und Ausstattungsbeschreibung und als Vertragsgrundlage wird kann jedenfalls nur der Auswechslung- oder Ausführungsplan dienen.



M 1:100

Stand: 31.01.2025