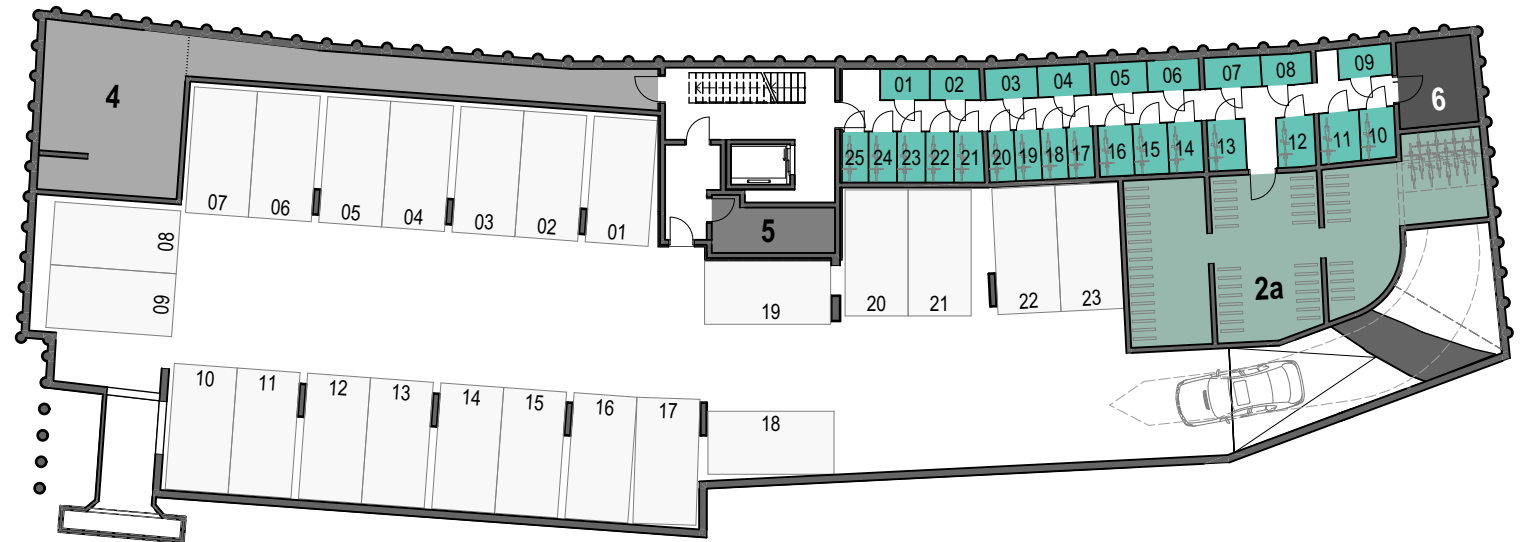
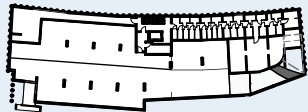


1140 Wien
Hauptstraße 113
>>Wald[Leben] 113<<



UNTERGESCHOSS

- 2-Zimmer Wohnung | Typ B
- 3-Zimmer Wohnung | Typ C
- 4-Zimmer Wohnung | Typ D
- 5-Zimmer Wohnung | Typ E
- 1 Kinderspielraum
- 2a/b a) Fahrrad- b) KiWa-Abstellraum
- Einlagerungsmöglichkeit
- 3 Müllraum
- 4 Technikraum
- 5 E-Zählerraum
- 6 Wasserzählerraum
- 7 Spielbereich Außen



ÜBERSICHTSPLAN

VERKAUF & VERMIETUNG

Wolfgang Tröscher
+43 1 797 00 - 125
wolfgang.troesch@arwag.at
arwag.at

A4 / 1:300



Index: 02

Stand: 18.02.2026



Für die Anfertigung von Einbaumöbel sind Naturmaße zu nehmen! Einbaumöbel nicht an Außenwand stellen. Die im Plan dargestellte Möblierung ist schematisch und dient ausschließlich zur unverbindlichen Illustration - bitte um Beachtung der Bau- und Ausstattungsbeschreibung. Bei der Ermittlung der Durchgangshöhe (nutzbare Höhe) werden Türanschlag-, -schwellen-, -schließer und Niveausprünge bis 3 cm nicht berücksichtigt.

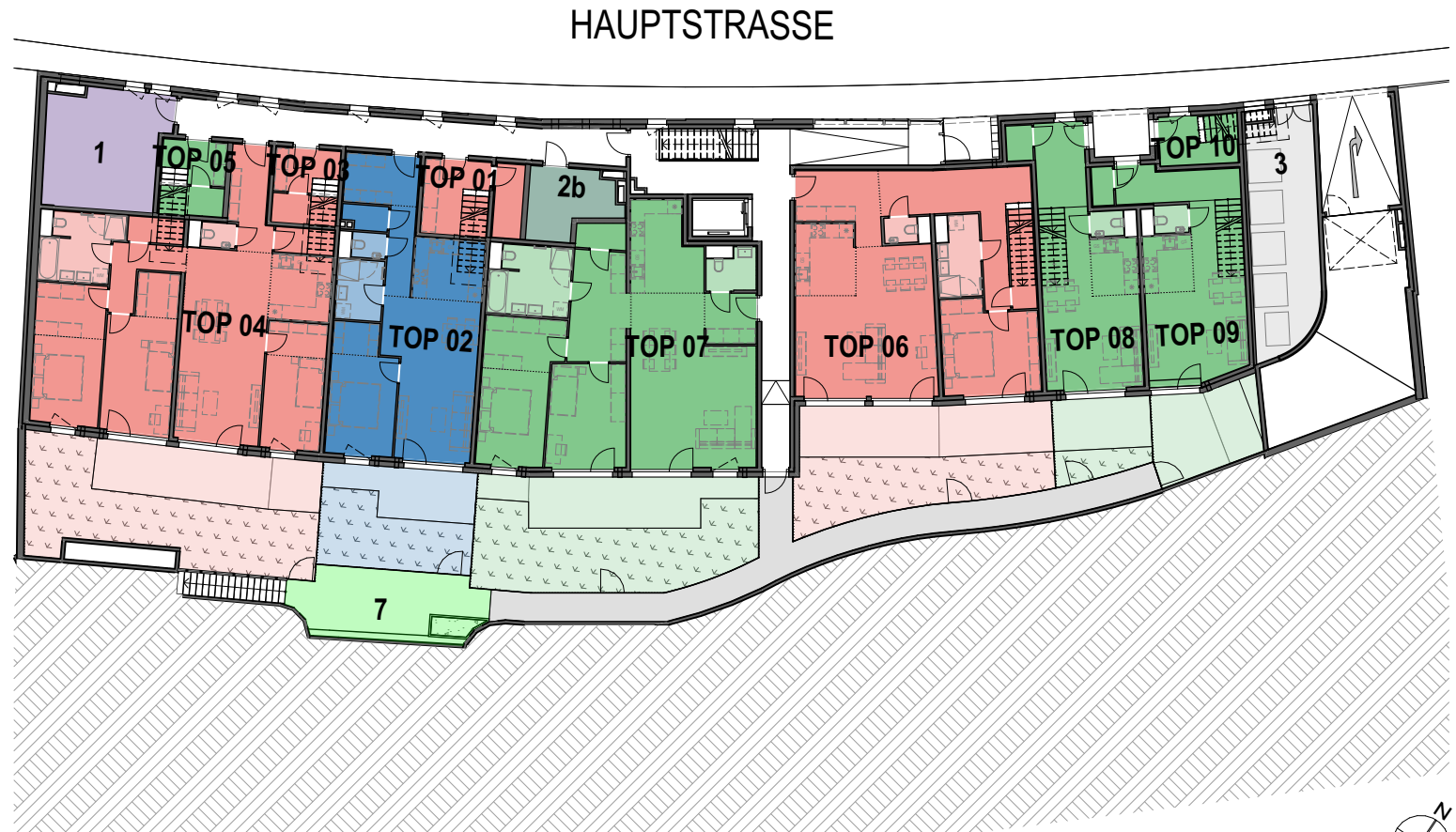
Vorbehaltlich technischer und konstruktiver Änderungen, sofern dem/der Nutzer:in zumutbar, insbesondere weil sie geringfügig und sachlich gerechtfertigt sind.

1140 Wien
Hauptstraße 113
>>Wald[Leben] 113<<



ERDGESCHOSS

- 2-Zimmer Wohnung | Typ B
- 3-Zimmer Wohnung | Typ C
- 4-Zimmer Wohnung | Typ D
- 5-Zimmer Wohnung | Typ E
- 1 Kinderspielraum
- 2a/b a) Fahrrad- b) KiWa-Abstellraum
- Einlagerungsmöglichkeit
- 3 Müllraum
- 4 Technikraum
- 5 E-Zählerraum
- 6 Wasserzählerraum
- 7 Spielbereich Außen



A4 / 1:300

0 5 10 15m

Index: 02

Stand: 18.02.2026

ÜBERSICHTSPLAN

VERKAUF & VERMIETUNG

Wolfgang Tröscher
+43 1 797 00 - 125
wolfgang.troesch@arwag.at
arwag.at

Für die Anfertigung von Einbaumöbel sind Naturmaße zu nehmen! Einbaumöbel nicht an Außenwand stellen. Die im Plan dargestellte Möblierung ist schematisch und dient ausschließlich zur unverbindlichen Illustration - bitte um Beachtung der Bau- und Ausstattungsbeschreibung. Bei der Ermittlung der Durchgangslichte (nutzbare Höhe) werden Türanschlag-, -schwellen-, -schließer und Niveausprünge bis 3 cm nicht berücksichtigt.

Vorbehaltlich technischer und konstruktiver Änderungen, sofern dem/der Nutzer:in zumutbar, insbesondere weil sie geringfügig und sachlich gerechtfertigt sind.

1140 Wien
Hauptstraße 113
>>Wald[Leben] 113<<



OBERGESCHOSS 1

- 2-Zimmer Wohnung | Typ B
- 3-Zimmer Wohnung | Typ C
- 4-Zimmer Wohnung | Typ D
- 5-Zimmer Wohnung | Typ E
- 1 Kinderspielraum
- 2a/b a) Fahrrad- b) KiWa-Abstellraum
- Einlagerungsmöglichkeit
- 3 Müllraum
- 4 Technikraum
- 5 E-Zählerraum
- 6 Wasserzählerraum
- 7 Spielbereich Außen



ÜBERSICHTSPLAN

VERKAUF & VERMIETUNG

Wolfgang Tröscher
+43 1 797 00 - 125
wolfgang.troesch@arwag.at
arwag.at

A4 / 1:300

0 5 10 15m

Index: 02

Stand: 18.02.2026



Für die Anfertigung von Einbaumöbel sind Naturmaße zu nehmen! Einbaumöbel nicht an Außenwand stellen. Die im Plan dargestellte Möblierung ist schematisch und dient ausschließlich zur unverbindlichen Illustration - bitte um Beachtung der Bau- und Ausstattungsbeschreibung. Bei der Ermittlung der Durchgangshöhe (nutzbare Höhe) werden Türanschlag-, -schwellen-, -schließer und Niveausprünge bis 3 cm nicht berücksichtigt.

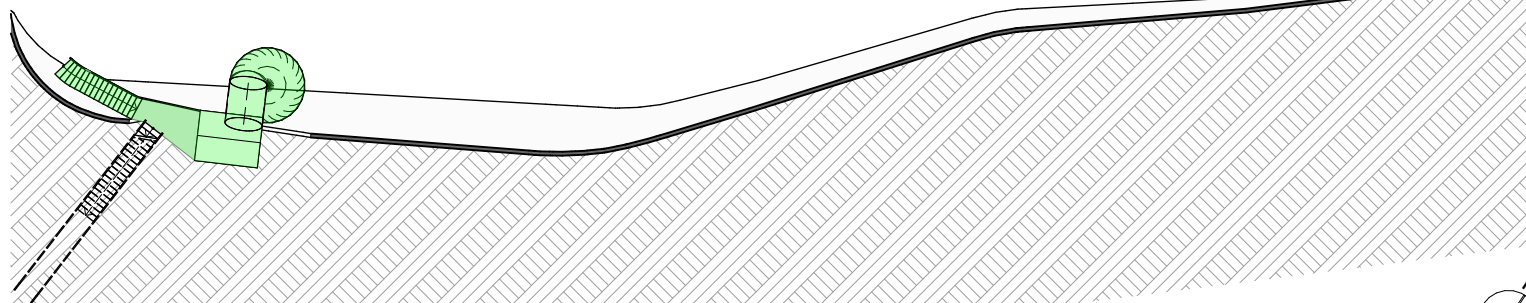
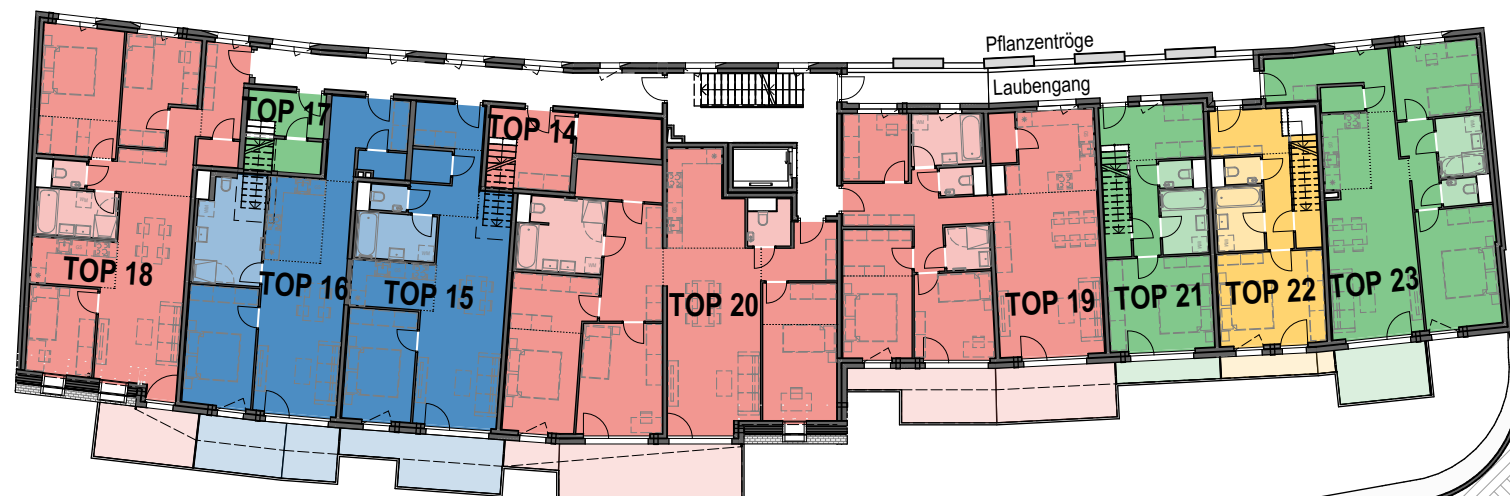
Vorbehaltlich technischer und konstruktiver Änderungen, sofern dem/der Nutzer:in zumutbar, insbesondere weil sie geringfügig und sachlich gerechtfertigt sind.

1140 Wien
 Hauptstraße 113
 >>Wald[Leben] 113<<



OBERGESCHOSS 2

- 2-Zimmer Wohnung | Typ B
- 3-Zimmer Wohnung | Typ C
- 4-Zimmer Wohnung | Typ D
- 5-Zimmer Wohnung | Typ E
- 1 Kinderspielraum
- 2a/b a) Fahrrad- b) KiWa-Abstellraum
- Einlagerungsmöglichkeit
- 3 Müllraum
- 4 Technikraum
- 5 E-Zählerraum
- 6 Wasserzählerraum
- 7 Spielbereich Außen



A4 / 1:300



Index: 02

Stand: 18.02.2026

ÜBERSICHTSPLAN

VERKAUF & VERMIETUNG

Wolfgang Tröscher
 +43 1 797 00 - 125
 wolfgang.troesch@arwag.at
 arwag.at

Für die Anfertigung von Einbaumöbel sind Naturmaße zu nehmen! Einbaumöbel nicht an Außenwand stellen. Die im Plan dargestellte Möblierung ist schematisch und dient ausschließlich zur unverbindlichen Illustration - bitte um Beachtung der Bau- und Ausstattungsbeschreibung. Bei der Ermittlung der Durchgangshöhe (nutzbare Höhe) werden Türanschlag, -schwellen, -schließer und Niveausprünge bis 3 cm nicht berücksichtigt.

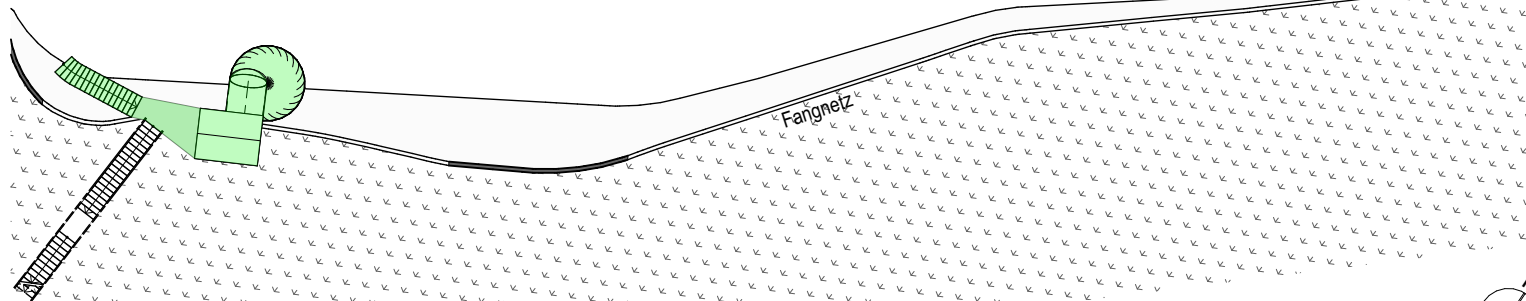
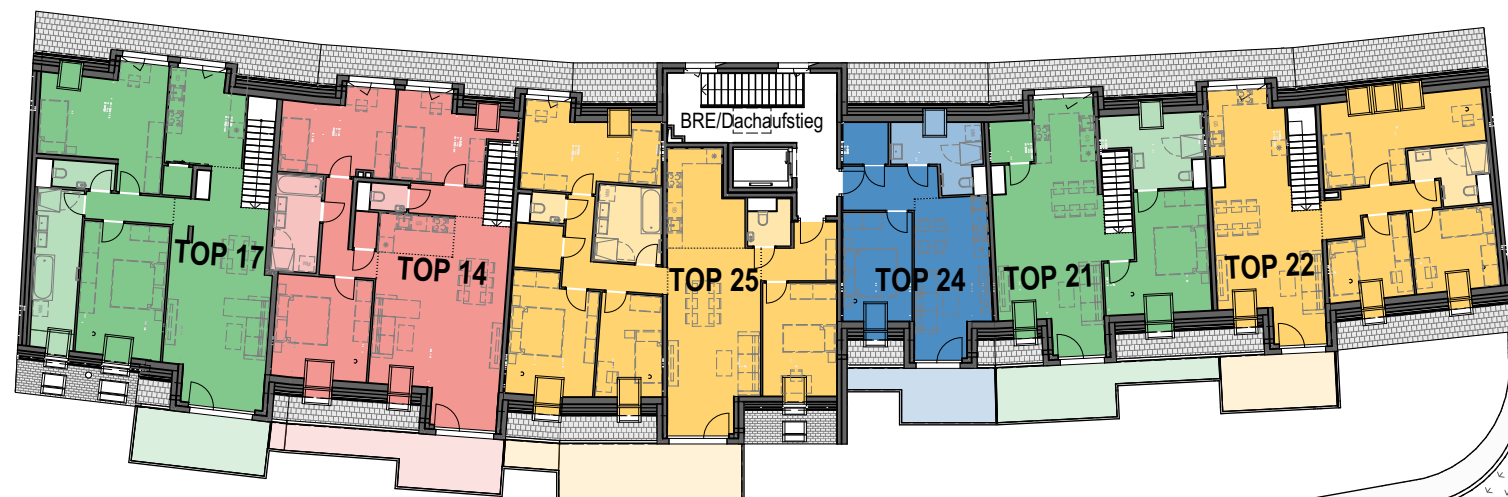
Vorbehaltlich technischer und konstruktiver Änderungen, sofern dem/der Nutzer:in zumutbar, insbesondere weil sie geringfügig und sachlich gerechtfertigt sind.

1140 Wien
 Hauptstraße 113
 >>Wald[Leben] 113<<



DACHGESCHOSS

- 2-Zimmer Wohnung | Typ B
- 3-Zimmer Wohnung | Typ C
- 4-Zimmer Wohnung | Typ D
- 5-Zimmer Wohnung | Typ E
- 1 Kinderspielraum
- 2a/b a) Fahrrad- b) KiWa-Abstellraum
- Einlagerungsmöglichkeit
- 3 Müllraum
- 4 Technikraum
- 5 E-Zählerraum
- 6 Wasserzählerraum
- 7 Spielbereich Außen



A4 / 1:300

0 5 10 15m



Index: 02

Stand: 18.02.2026

ÜBERSICHTSPLAN

VERKAUF & VERMIETUNG

Wolfgang Tröscher
 +43 1 797 00 - 125
 wolfgang.troesch@arwag.at
 arwag.at

Für die Anfertigung von Einbaumöbel sind Naturmaße zu nehmen! Einbaumöbel nicht an Außenwand stellen. Die im Plan dargestellte Möblierung ist schematisch und dient ausschließlich zur unverbindlichen Illustration - bitte um Beachtung der Bau- und Ausstattungsbeschreibung. Bei der Ermittlung der Durchgangslichte (nutzbare Höhe) werden Türanschlag, -schwellen, -schließer und Niveausprünge bis 3 cm nicht berücksichtigt.

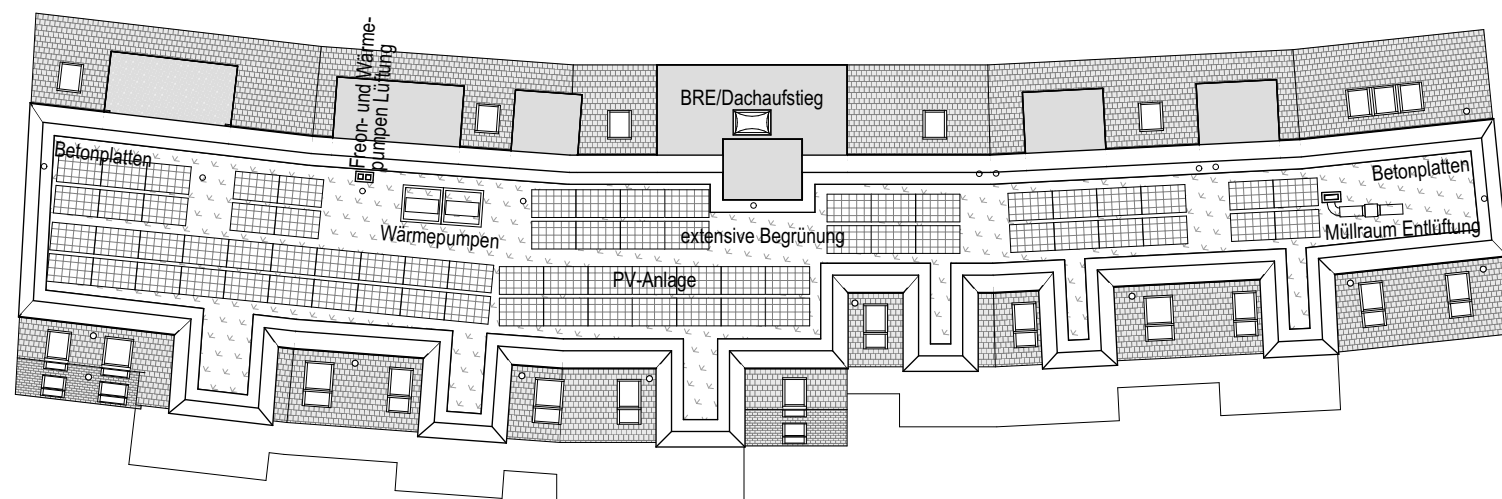
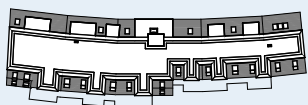
Vorbehaltlich technischer und konstruktiver Änderungen, sofern dem/der Nutzer:in zumutbar, insbesondere weil sie geringfügig und sachlich gerechtfertigt sind.

1140 Wien
Hauptstraße 113
>>Wald[Leben] 113<<



DACHDRAUFSICHT

- 2-Zimmer Wohnung | Typ B
- 3-Zimmer Wohnung | Typ C
- 4-Zimmer Wohnung | Typ D
- 5-Zimmer Wohnung | Typ E
- 1 Kinderspielraum
- 2a/b a) Fahrrad- b) KiWa-Abstellraum
- Einlagerungsmöglichkeit
- 3 Müllraum
- 4 Technikraum
- 5 E-Zählerraum
- 6 Wasserzählerraum
- 7 Spielbereich Außen



ÜBERSICHTSPLAN

VERKAUF & VERMIETUNG

Wolfgang Tröscher
+43 1 797 00 - 125
wolfgang.troesch@arwag.at
arwag.at

A4 / 1:300



Index: 02

Stand: 18.02.2026

Für die Anfertigung von Einbaumöbel sind Naturmaße zu nehmen! Einbaumöbel nicht an Außenwand stellen. Die im Plan dargestellte Möblierung ist schematisch und dient ausschließlich zur unverbindlichen Illustration - bitte um Beachtung der Bau- und Ausstattungsbeschreibung. Bei der Ermittlung der Durchgangshöhe (nutzbare Höhe) werden Türanschlag-, -schwellen-, -schließer und Niveausprünge bis 3 cm nicht berücksichtigt.

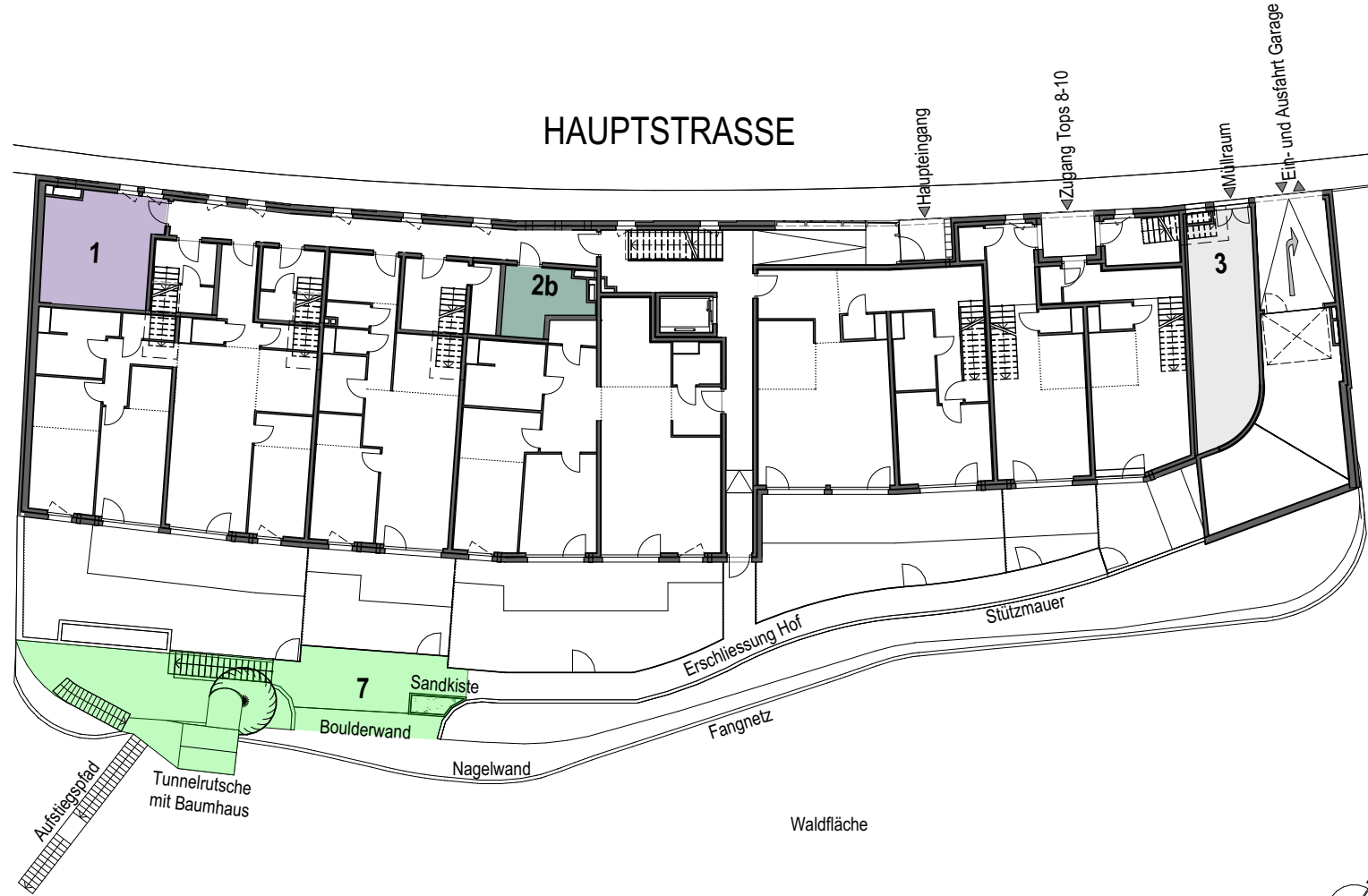
Vorbehaltlich technischer und konstruktiver Änderungen, sofern dem/der Nutzer:in zumutbar, insbesondere weil sie geringfügig und sachlich gerechtfertigt sind.

1140 Wien
 Hauptstraße 113
 >>Wald[Leben] 113<<



LAGEPLAN

- 2-Zimmer Wohnung | Typ B
- 3-Zimmer Wohnung | Typ C
- 4-Zimmer Wohnung | Typ D
- 5-Zimmer Wohnung | Typ E
- 1 Kinderspielraum
- 2a/b a) Fahrrad- b) KiWa-Abstellraum
- Einlagerungsmöglichkeit
- 3 Müllraum
- 4 Technikraum
- 5 E-Zählerraum
- 6 Wasserzählerraum
- 7 Spielbereich Außen



A4 / 1:300



Index: 02

Stand: 18.02.2026

ÜBERSICHTSPLAN

VERKAUF & VERMIETUNG

Wolfgang Tröscher
 +43 1 797 00 - 125
 wolfgang.troesch@arwag.at
 arwag.at

Für die Anfertigung von Einbaumöbel sind Naturmaße zu nehmen! Einbaumöbel nicht an Außenwand stellen. Die im Plan dargestellte Möblierung ist schematisch und dient ausschließlich zur unverbindlichen Illustration - bitte um Beachtung der Bau- und Ausstattungsbeschreibung. Bei der Ermittlung der Durchgangshöhe (nutzbare Höhe) werden Türanschlag-, -schwellen-, -schließer und Niveausprünge bis 3 cm nicht berücksichtigt.

Vorbehaltlich technischer und konstruktiver Änderungen, sofern dem/der Nutzer:in zumutbar, insbesondere weil sie geringfügig und sachlich gerechtfertigt sind.