



Ihre EHL Planmappe

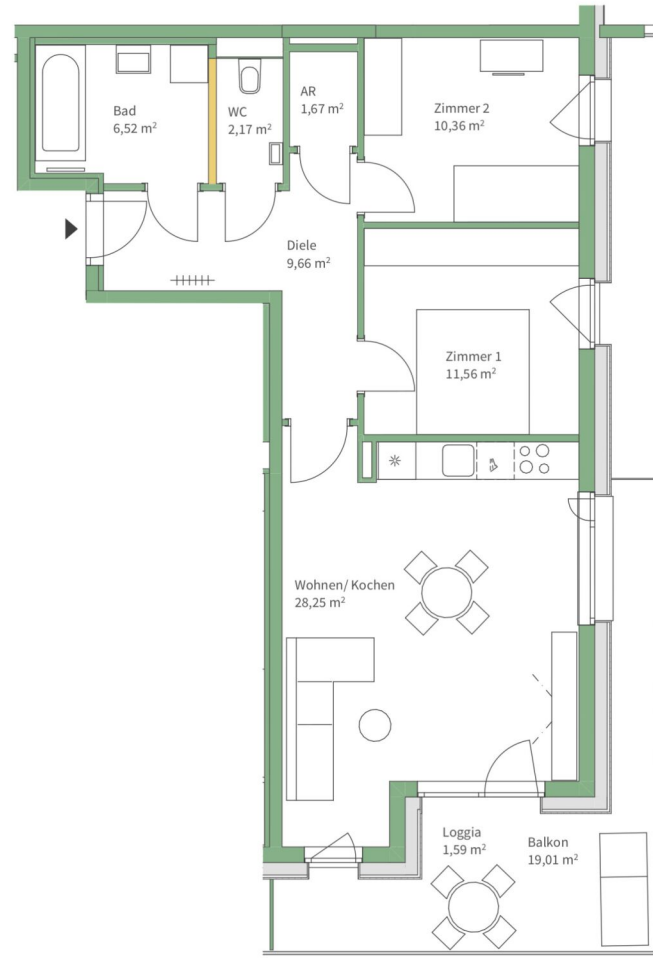
Kasernstraße 30, 8010 Graz

Wir leben
Immobilien.



JAKOMINI VERDE

LIEBE DIE STADT
UND WOHNEN
GRÜN

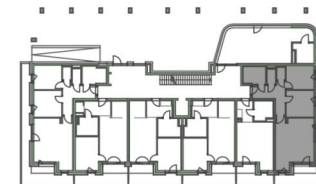


Haus K

Top K0 - 01

Geschoss	EG
Wohnfläche	70,19 m ²
Zimmer	3
Balkon	19,01 m ²
Loggia	1,59 m ²
Kellerabteil	✓
TG-Stellplatz	

— adaptierbar



Die grafischen Darstellungen entsprechen dem Planstand vom März 2022. Die Raum- und Wohnungsgrößen sind ungefähre Werte und können sich noch geringfügig ändern. Die nur symbolhafte und nicht maßstabgetreu dargestellte Möblierung inkl. der Küche gilt nur als Vorschlag und ist daher nicht Liefer- oder Vertragsbestandteil. Für die Anfertigung von Einbaumöbel sind Naturmaße zu nehmen. Grundlage der Ausstattung ist die dem Kaufvertrag zugrundeliegende Bau- und Ausstattungsbeschreibung. Kein Rechtsanspruch ableitbar.

www.jakomini-verde.at

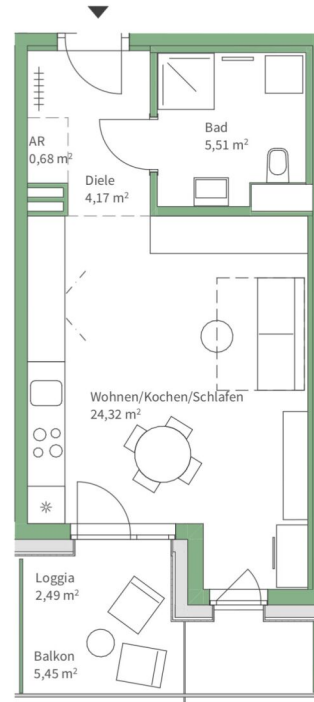


3 ZIMMER 70,19 m² WOHNFLÄCHE

KAUFPREIS EIGENNUTZER: € 329.000, ANLEGER: € 288.596

JAKOMINI VERDE


LIEBE DIE STADT
UND WOHNE
GRÜN

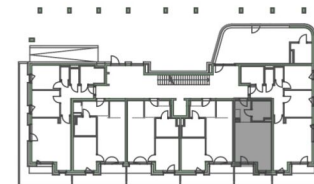


Haus K

Top K0 - 02

Geschoss	EG
Wohnfläche	34,68 m ²
Zimmer	1
Balkon	5,45 m ²
Loggia	2,49 m ²
Kellerabteil	✓
TG-Stellplatz	

 anpassbar



www.jakomini-verde.at

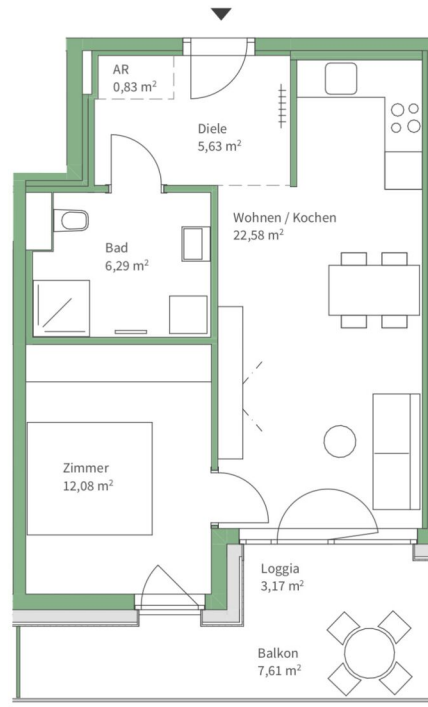
Die grafischen Darstellungen entsprechen dem Planstand vom März 2022. Die Raum- und Wohnungsgrößen sind ungefähre Werte und können sich noch geringfügig ändern. Die nur symbolhafte und nicht maßstabgetreu dargestellte Möblierung inkl. der Küche gilt nur als Vorschlag und ist daher nicht Liefer- oder Vertragsbestandteil. Für die Anfertigung von Einbaumöbel sind Naturmaße zu nehmen. Grundlage der Ausstattung ist die dem Kaufvertrag zugrundeliegende Bau- und Ausstattungsbeschreibung. Kein Rechtsanspruch ableitbar.

1 ZIMMER 34,68 m² WOHNFLÄCHE

KAUFPREIS EIGENNUTZER: € 175.000, ANLEGER: € 153.509

JAKOMINI VERDE


LIEBE DIE STADT
UND WOHNEN
GRÜN

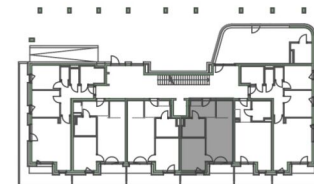


Haus K

Top K0 – 03

Geschoss	EG
Wohnfläche	47,41 m ²
Zimmer	2
Balkon	7,61 m ²
Loggia	3,17 m ²
Kellerabteil	✓
TG-Stellplatz	

 anpassbar



www.jakomini-verde.at

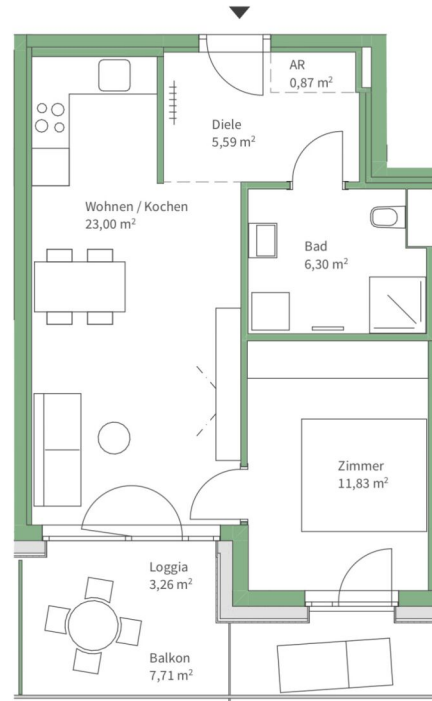
Die grafischen Darstellungen entsprechen dem Planstand vom März 2022. Die Raum- und Wohnungsgrößen sind ungefähre Werte und können sich noch geringfügig ändern. Die nur symbolhafte und nicht maßstabgetreu dargestellte Möblierung inkl. der Küche gilt nur als Vorschlag und ist daher nicht Liefer- oder Vertragsbestandteil. Für die Anfertigung von Einbaumöbel sind Naturmaße zu nehmen. Grundlage der Ausstattung ist die dem Kaufvertrag zugrundeliegende Bau- und Ausstattungsbeschreibung. Kein Rechtsanspruch ableitbar.

2 ZIMMER 47,41 m² WOHNFLÄCHE

KAUFPREIS EIGENNUTZER: € 239.000, ANLEGER: € 209.649

JAKOMINI VERDE

LIEBE DIE STADT
UND WOHNE
GRÜN

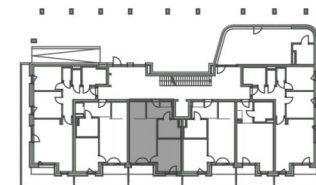


Haus K

Top K0 - 04

Geschoss	EG
Wohnfläche	47,59 m ²
Zimmer	2
Balkon	7,71 m ²
Loggia	3,26 m ²
Kellerabteil	✓
TG-Stellplatz	

 anpassbar



www.jakomini-verde.at

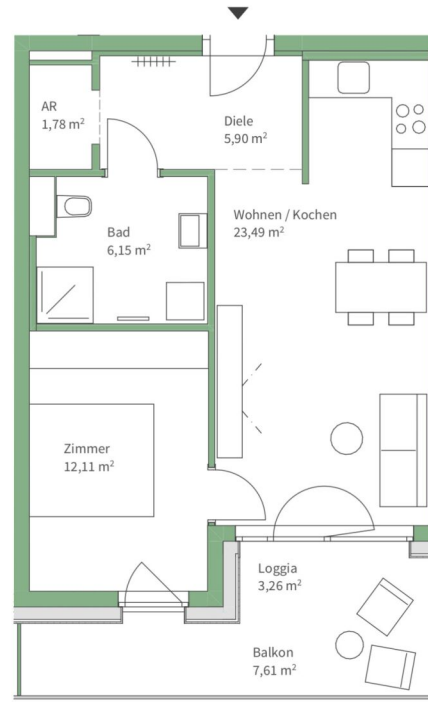
Die grafischen Darstellungen entsprechen dem Planstand vom März 2022. Die Raum- und Wohnungsgrößen sind ungefähre Werte und können sich noch geringfügig ändern. Die nur symbolhafte und nicht maßstabgetreu dargestellte Möblierung inkl. der Küche gilt nur als Vorschlag und ist daher nicht Liefer- oder Vertragsbestandteil. Für die Anfertigung von Einbaumöbel sind Naturmaße zu nehmen. Grundlage der Ausstattung ist die dem Kaufvertrag zugrundeliegende Bau- und Ausstattungsbeschreibung. Kein Rechtsanspruch ableitbar.

2 ZIMMER 47,59 m² WOHNFLÄCHE

KAUFPREIS EIGENNUTZER: € 239.000, ANLEGER: € 209.649

JAKOMINI VERDE

LIEBE DIE STADT
UND WOHNEN
GRÜN

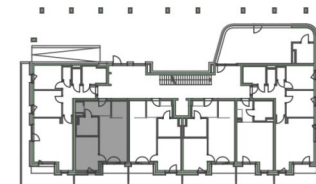


Haus K

Top K0 – 05

Geschoss	EG
Wohnfläche	49,43 m ²
Zimmer	2
Balkon	7,61 m ²
Loggia	3,26 m ²
Kellerabteil	✓
TG-Stellplatz	

anpassbar



www.jakomini-verde.at

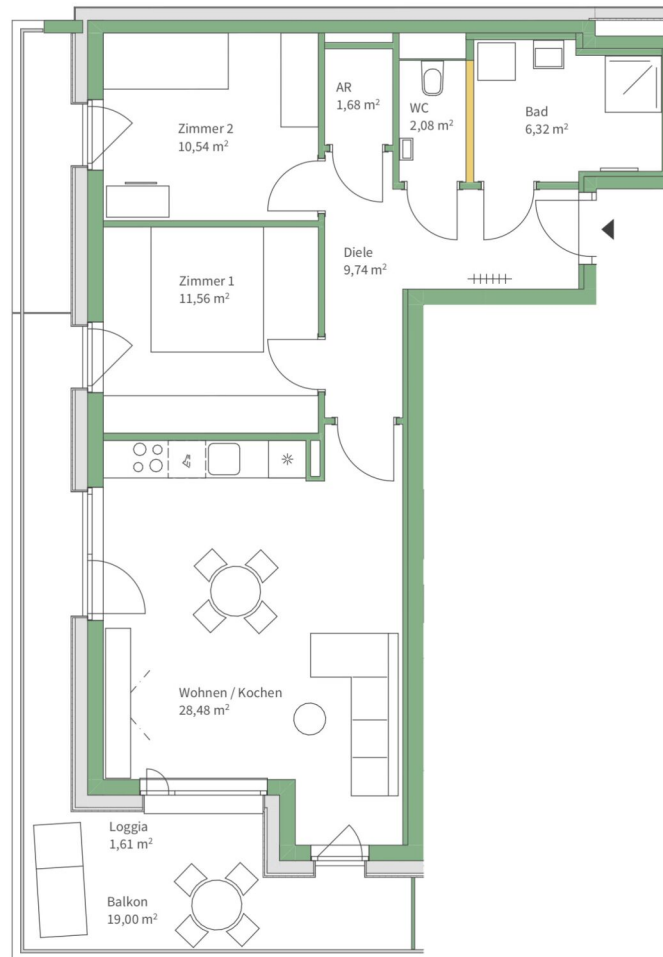
Die grafischen Darstellungen entsprechen dem Planstand vom März 2022. Die Raum- und Wohnungsgrößen sind ungefähre Werte und können sich noch geringfügig ändern. Die nur symbolhafte und nicht maßstabgetreu dargestellte Möblierung inkl. der Küche gilt nur als Vorschlag und ist daher nicht Liefer- oder Vertragsbestandteil. Für die Anfertigung von Einbaumöbel sind Naturmaße zu nehmen. Grundlage der Ausstattung ist die dem Kaufvertrag zugrundeliegende Bau- und Ausstattungsbeschreibung. Kein Rechtsanspruch ableitbar.

2 ZIMMER 49,43 m² WOHNFLÄCHE

KAUFPREIS EIGENNUTZER: € 249.000, ANLEGER: € 218.421

JAKOMINI VERDE

LIEBE DIE STADT
UND WOHNEN
GRÜN

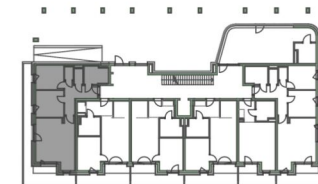


Haus K

Top K0 - 06

Geschoss	EG
Wohnfläche	70,40 m ²
Zimmer	3
Balkon	19,00 m ²
Loggia	1,61 m ²
Kellerabteil	✓
TG-Stellplatz	

— adaptierbar



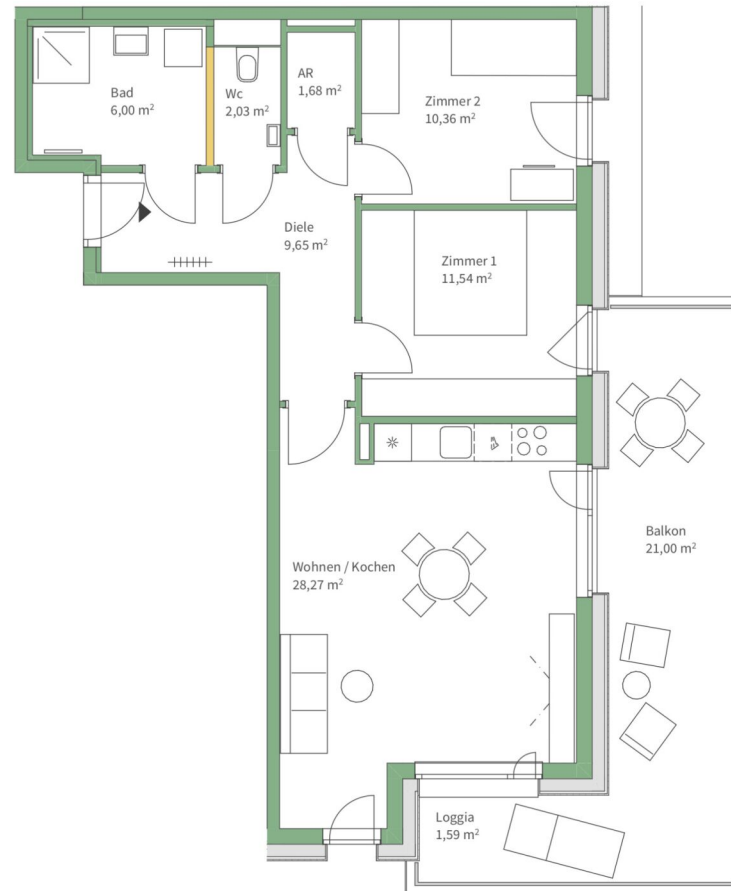
Die grafischen Darstellungen entsprechen dem Planstand vom März 2022. Die Raum- und Wohnungsgrößen sind ungefähre Werte und können sich noch geringfügig ändern. Die nur symbolhafte und nicht maßstabgetreu dargestellte Möblierung inkl. der Küche gilt nur als Vorschlag und ist daher nicht Liefer- oder Vertragsbestandteil. Für die Anfertigung von Einbaumöbel sind Naturmaße zu nehmen. Grundlage der Ausstattung ist die dem Kaufvertrag zugrundeliegende Bau- und Ausstattungsbeschreibung. Kein Rechtsanspruch ableitbar.



www.jakomini-verde.at

3 ZIMMER 70,4 m² WOHNFLÄCHE

KAUFPREIS EIGENNUTZER: € 335.000, ANLEGER: € 293.860

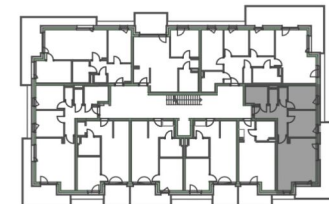


Haus K

Top K1 – 01

Geschoss	1.OG
Wohnfläche	69,53 m ²
Zimmer	3
Balkon	21,00 m ²
Loggia	1,59 m ²
Kellerabteil	✓
TG-Stellplatz	

— anpassbar



Die grafischen Darstellungen entsprechen dem Planstand vom März 2022. Die Raum- und Wohnungsgrößen sind ungefähre Werte und können sich noch geringfügig ändern. Die nur symbolhafte und nicht maßstabgetreu dargestellte Möblierung inkl. der Küche gilt nur als Vorschlag und ist daher nicht Liefer- oder Vertragsbestandteil. Für die Anfertigung von Einbaumöbel sind Naturmaße zu nehmen. Grundlage der Ausstattung ist die dem Kaufvertrag zugrundeliegende Bau- und Ausstattungsbeschreibung. Kein Rechtsanspruch ableitbar.

www.jakomini-verde.at



3 ZIMMER 69,53 m² WOHNFLÄCHE

KAUFPREIS EIGENNUTZER: € 330.000, ANLEGER: € 289.474

JAKOMINI VERDE


LIEBE DIE STADT
UND WOHNEN
GRÜN

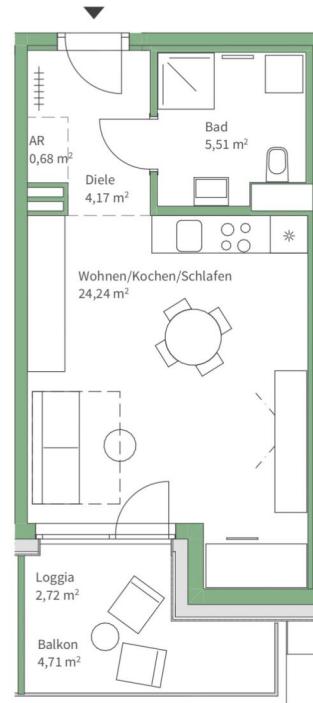
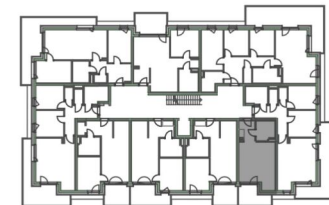


Haus K

Top K1 – 02

Geschoss	1.OG
Wohnfläche	34,60 m ²
Zimmer	1
Balkon	4,71 m ²
Loggia	2,72 m ²
Kellerabteil	✓
TG-Stellplatz	

 anpassbar

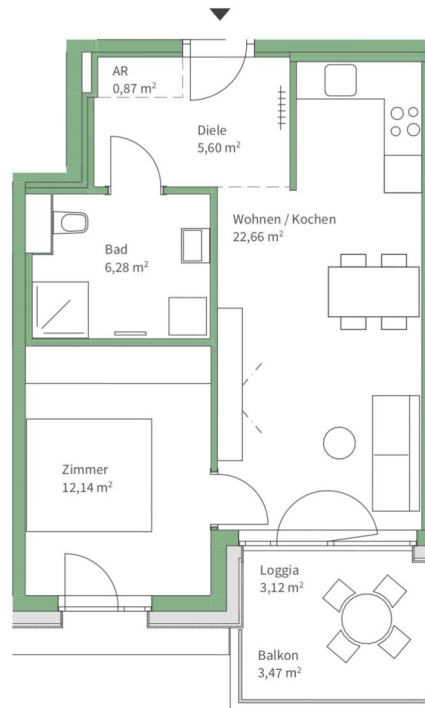


www.jakomini-verde.at

Die grafischen Darstellungen entsprechen dem Planstand vom März 2022. Die Raum- und Wohnungsgrößen sind ungefähre Werte und können sich noch geringfügig ändern. Die nur symbolhafte und nicht maßstabgetreu dargestellte Möblierung inkl. der Küche gilt nur als Vorschlag und ist daher nicht Liefer- oder Vertragsbestandteil. Für die Anfertigung von Einbaumöbel sind Naturmaße zu nehmen. Grundlage der Ausstattung ist die dem Kaufvertrag zugrundeliegende Bau- und Ausstattungsbeschreibung. Kein Rechtsanspruch ableitbar.

1 ZIMMER 34,6 m² WOHNFLÄCHE


KAUFPREIS EIGENNUTZER: € 179.000, ANLEGER: € 157.018



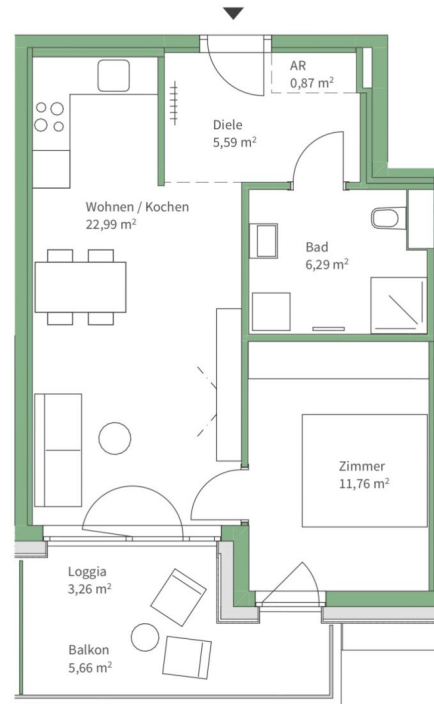
Haus K

Top K1 – 03

Geschoss	1.OG
Wohnfläche	47,55 m ²
Zimmer	2
Balkon	3,47 m ²
Loggia	3,12 m ²
Kellerabteil	✓
TG-Stellplatz	

 anpassbar



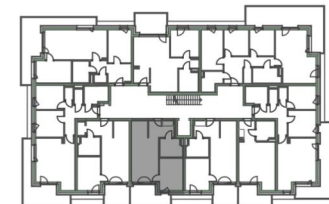


Haus K

Top K1 – 04

Geschoss	1.OG
Wohnfläche	47,50 m ²
Zimmer	2
Balkon	5,66 m ²
Loggia	3,26 m ²
Kellerabteil	✓
TG-Stellplatz	

anpassbar

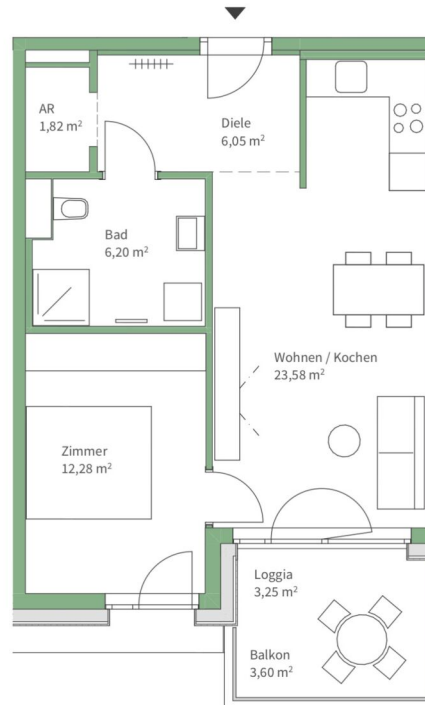


www.jakomini-verde.at

Die grafischen Darstellungen entsprechen dem Planstand vom März 2022. Die Raum- und Wohnungsgrößen sind ungefähre Werte und können sich noch geringfügig ändern. Die nur symbolhafte und nicht maßstabgetreu dargestellte Möblierung inkl. der Küche gilt nur als Vorschlag und ist daher nicht Liefer- oder Vertragsbestandteil. Für die Anfertigung von Einbaumöbel sind Naturmaße zu nehmen. Grundlage der Ausstattung ist die dem Kaufvertrag zugrundeliegende Bau- und Ausstattungsbeschreibung. Kein Rechtsanspruch ableitbar.


2 ZIMMER 47,5 m² WOHNFLÄCHE

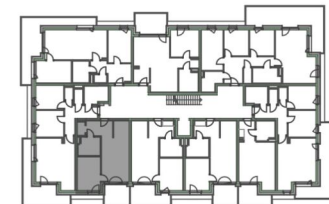
KAUFPREIS EIGENNUTZER: € 245.000, ANLEGER: € 214.912

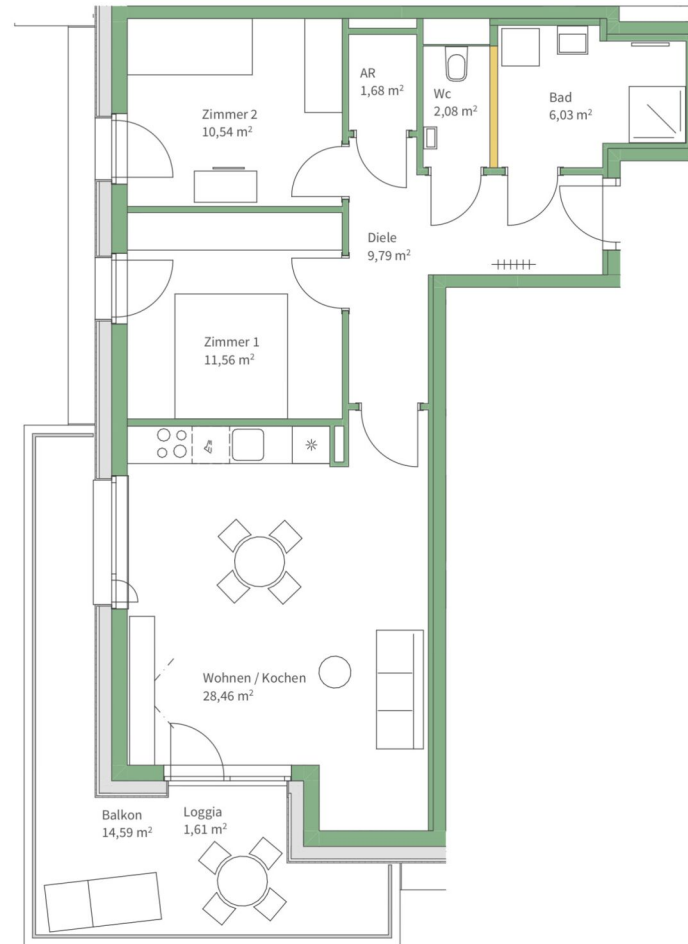


Top K1 – 05

Geschoss	1.OG
Wohnfläche	49,93 m ²
Zimmer	2
Balkon	3,60 m ²
Loggia	3,25 m ²
Kellerabteil	✓
TG-Stellplatz	

 anpassbar





Haus K

Top K1 – 06

Geschoss	1.0G
Wohnfläche	70,14 m ²
Zimmer	3
Balkon	14,59 m ²
Loggia	1,61 m ²
Kellerabteil	✓
TG-Stellplatz	✓

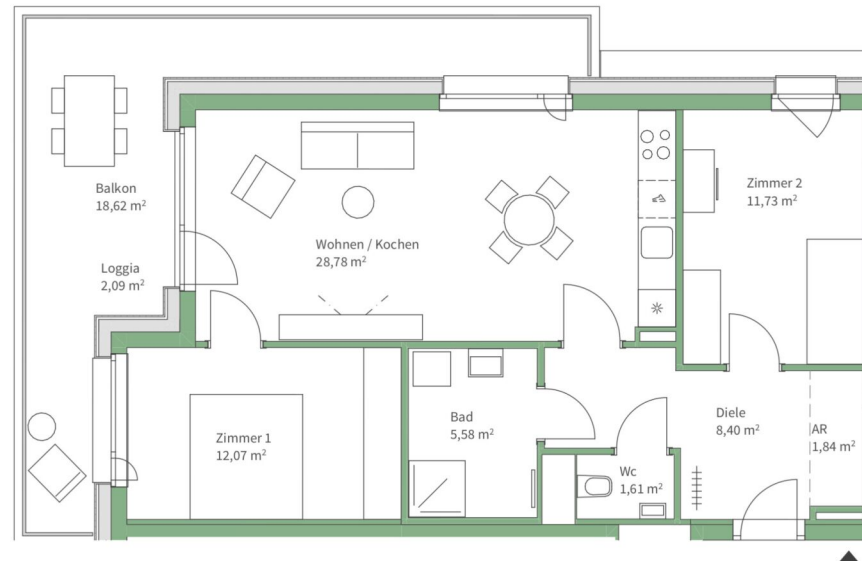
— adaptierbar



Die grafischen Darstellungen entsprechen dem Planstand vom März 2022. Die Raum- und Wohnungsgrößen sind ungefähre Werte und können sich noch geringfügig ändern. Die nur symbolhafte und nicht maßstabgetreu dargestellte Möblierung inkl. der Küche gilt nur als Vorschlag und ist daher nicht Liefer- oder Vertragsbestandteil. Für die Anfertigung von Einbaumöbel sind Naturmaße zu nehmen. Grundlage der Ausstattung ist die dem Kaufvertrag zugrundeliegende Bau- und Ausstattungsbeschreibung. Kein Rechtsanspruch ableitbar.




www.jakomini-verde.at

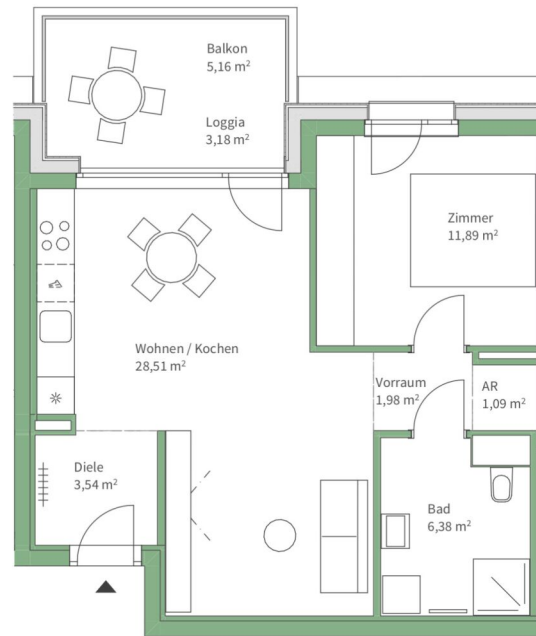


Top K1 – 07

Geschoss	1.OG
Wohnfläche	70,01 m ²
Zimmer	3
Balkon	18,62 m ²
Loggia	2,09 m ²
Kellerabteil	✓
TG-Stellplatz	

 anpassbar




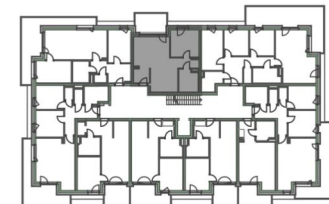


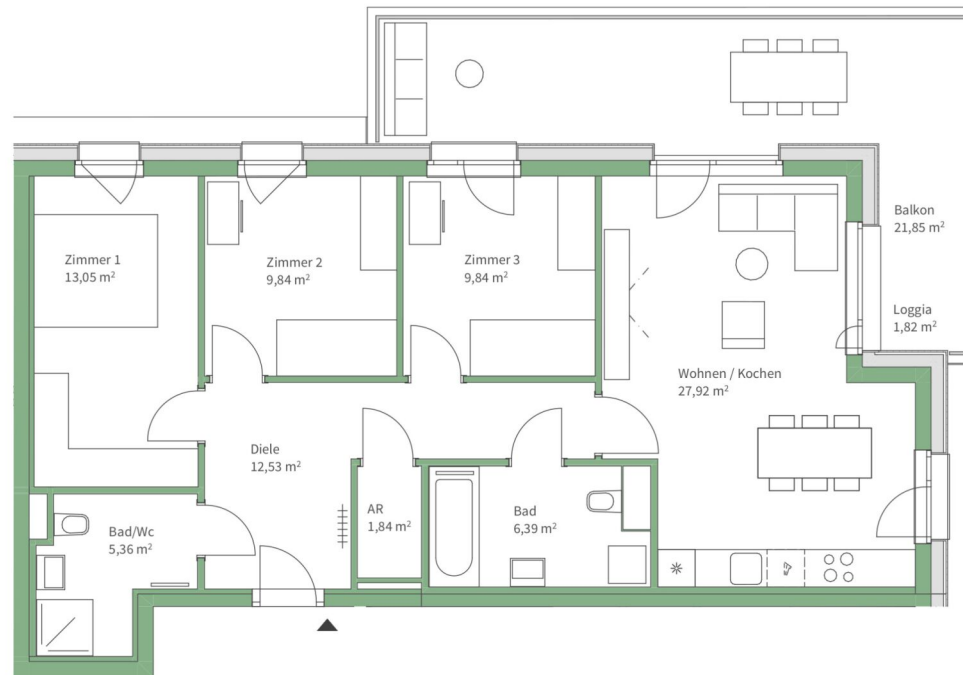
Haus K

Top K1 – 08

Geschoss	1.OG
Wohnfläche	53,39 m ²
Zimmer	2
Balkon	5,16 m ²
Loggia	3,18 m ²
Kellerabteil	✓
TG-Stellplatz	

 anpassbar

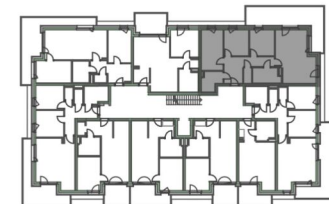




Top K1 – 09

Geschoss	1.0G
Wohnfläche	86,77 m ²
Zimmer	4
Balkon	21,85 m ²
Loggia	1,82 m ²
Kellerabteil	✓
TG-Stellplatz	✓

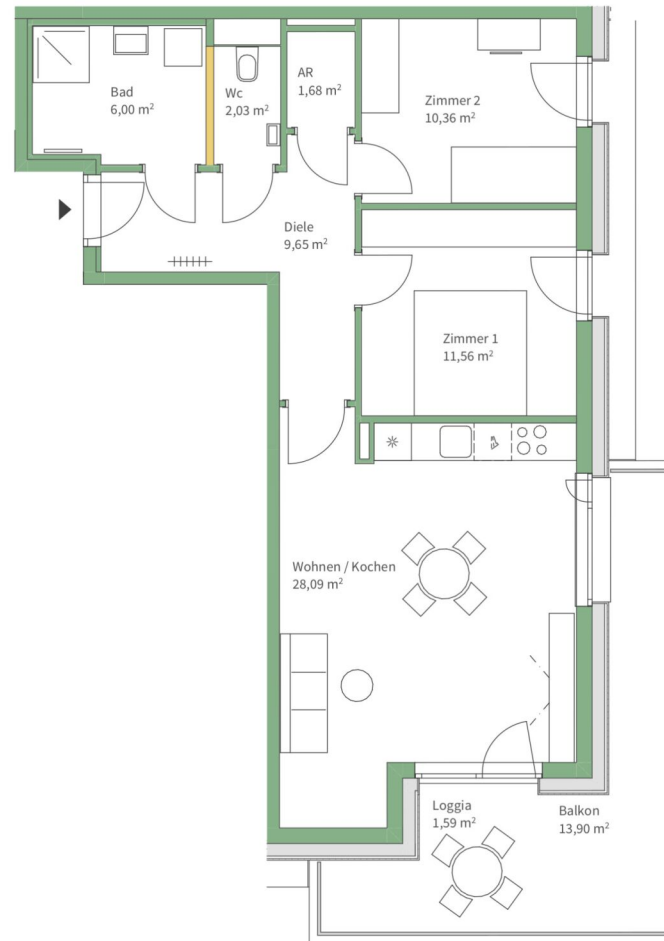
anpassbar



Die grafischen Darstellungen entsprechen dem Planstand vom März 2022. Die Raum- und Wohnungsgrößen sind ungefähre Werte und können sich noch geringfügig ändern. Die nur symbolhafte und nicht maßstabgetreu dargestellte Möblierung inkl. der Küche gilt nur als Vorschlag und ist daher nicht Liefer- oder Vertragsbestandteil. Für die Anfertigung von Einbaumöbel sind Naturmaße zu nehmen. Grundlage der Ausstattung ist die dem Kaufvertrag zugrundeliegende Bau- und Ausstattungsbeschreibung. Kein Rechtsanspruch ableitbar.

JAKOMINI VERDE

LIEBE DIE STADT
UND WOHNEN
GRÜN

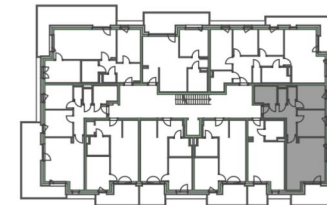


Haus K

Top K2 – 01

Geschoss	2.OG
Wohnfläche	69,37 m ²
Zimmer	3
Balkon	13,90 m ²
Loggia	1,59 m ²
Kellerabteil	✓
TG-Stellplatz	

anpassbar



Die grafischen Darstellungen entsprechen dem Planstand vom März 2022. Die Raum- und Wohnungsgrößen sind ungefähre Werte und können sich noch geringfügig ändern. Die nur symbolhafte und nicht maßstabgetreu dargestellte Möblierung inkl. der Küche gilt nur als Vorschlag und ist daher nicht Liefer- oder Vertragsbestandteil. Für die Anfertigung von Einbaumöbel sind Naturmaße zu nehmen. Grundlage der Ausstattung ist die dem Kaufvertrag zugrundeliegende Bau- und Ausstattungsbeschreibung. Kein Rechtsanspruch ableitbar.

www.jakomini-verde.at



3 ZIMMER 69,37 m² WOHNFLÄCHE

KAUFPREIS EIGENNUTZER: € 339.000, ANLEGER: € 297.368

JAKOMINI VERDE

LIEBE DIE STADT
UND WOHNE
GRÜN

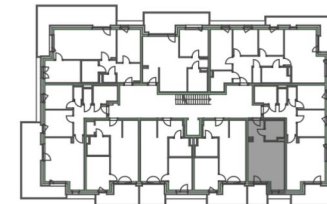


Haus K

Top K2 – 02

Geschoss	2.OG
Wohnfläche	34,67 m ²
Zimmer	1
Balkon	2,77 m ²
Loggia	2,48 m ²
Kellerabteil	✓
TG-Stellplatz	

anpassbar

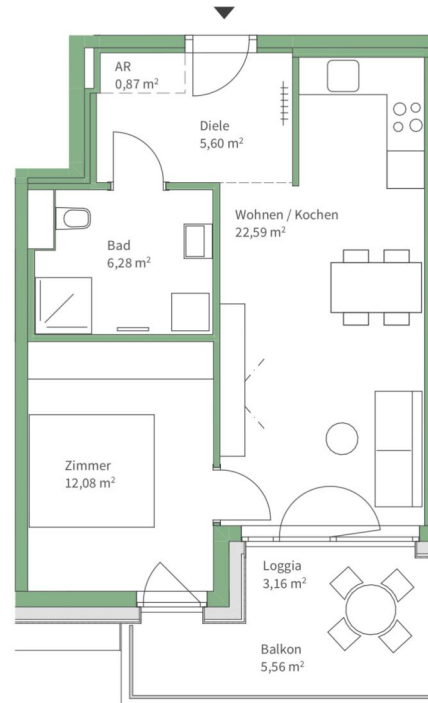


www.jakomini-verde.at

Die grafischen Darstellungen entsprechen dem Planstand vom März 2022. Die Raum- und Wohnungsgrößen sind ungefähre Werte und können sich noch geringfügig ändern. Die nur symbolhafte und nicht maßstabgetreu dargestellte Möblierung inkl. der Küche gilt nur als Vorschlag und ist daher nicht Liefer- oder Vertragsbestandteil. Für die Anfertigung von Einbaumöbel sind Naturmaße zu nehmen. Grundlage der Ausstattung ist die dem Kaufvertrag zugrundeliegende Bau- und Ausstattungsbeschreibung. Kein Rechtsanspruch ableitbar.

1 ZIMMER 34,67 m² WOHNFLÄCHE

KAUFPREIS EIGENNUTZER: € 179.000, ANLEGER: € 157.018

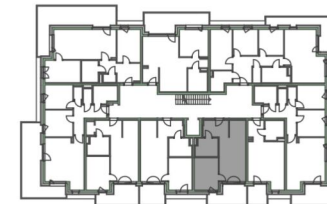


Haus K

Top K2 – 03

Geschoss	2.OG
Wohnfläche	47,42 m ²
Zimmer	2
Balkon	5,56 m ²
Loggia	3,16 m ²
Kellerabteil	✓
TG-Stellplatz	

■ anpassbar



www.jakomini-verde.at

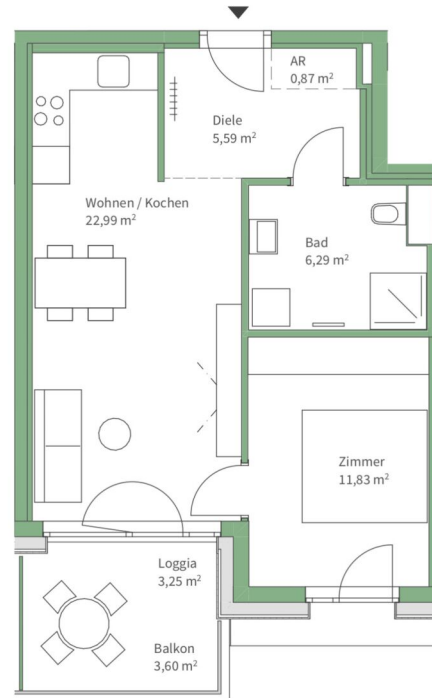
Die grafischen Darstellungen entsprechen dem Planstand vom März 2022. Die Raum- und Wohnungsgrößen sind ungefähre Werte und können sich noch geringfügig ändern. Die nur symbolhafte und nicht maßstabgetreu dargestellte Möblierung inkl. der Küche gilt nur als Vorschlag und ist daher nicht Liefer- oder Vertragsbestandteil. Für die Anfertigung von Einbaumöbel sind Naturmaße zu nehmen. Grundlage der Ausstattung ist die dem Kaufvertrag zugrundeliegende Bau- und Ausstattungsbeschreibung. Kein Rechtsanspruch ableitbar.

2 ZIMMER 47,42 m² WOHNFLÄCHE

KAUFPREIS EIGENNUTZER: € 247.000, ANLEGER: € 216.667

JAKOMINI VERDE


LIEBE DIE STADT
UND WOHNE
GRÜN

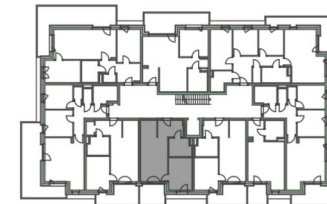


Haus K

Top K2 – 04

Geschoss	2.OG
Wohnfläche	47,57 m ²
Zimmer	2
Balkon	3,60 m ²
Loggia	3,25 m ²
Kellerabteil	✓
TG-Stellplatz	

 anpassbar

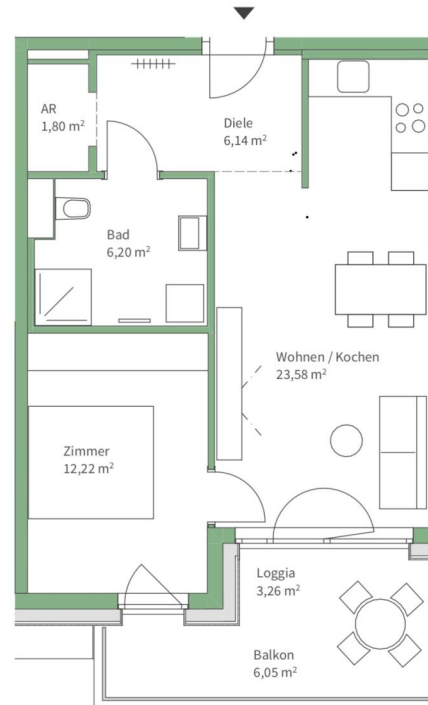


www.jakomini-verde.at

Die grafischen Darstellungen entsprechen dem Planstand vom März 2022. Die Raum- und Wohnungsgrößen sind ungefähre Werte und können sich noch geringfügig ändern. Die nur symbolhafte und nicht maßstabgetreu dargestellte Möblierung inkl. der Küche gilt nur als Vorschlag und ist daher nicht Liefer- oder Vertragsbestandteil. Für die Anfertigung von Einbaumöbel sind Naturmaße zu nehmen. Grundlage der Ausstattung ist die dem Kaufvertrag zugrundeliegende Bau- und Ausstattungsbeschreibung. Kein Rechtsanspruch ableitbar.

2 ZIMMER 47,57 m² WOHNFLÄCHE

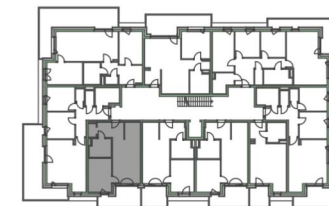
KAUFPREIS EIGENNUTZER: € 247.000, ANLEGER: € 216.667



Top K2 – 05

Geschoss	2.OG
Wohnfläche	49,94 m ²
Zimmer	2
Balkon	6,05 m ²
Loggia	3,26 m ²
Kellerabteil	✓
TG-Stellplatz	

anpassbar



www.jakomini-verde.at

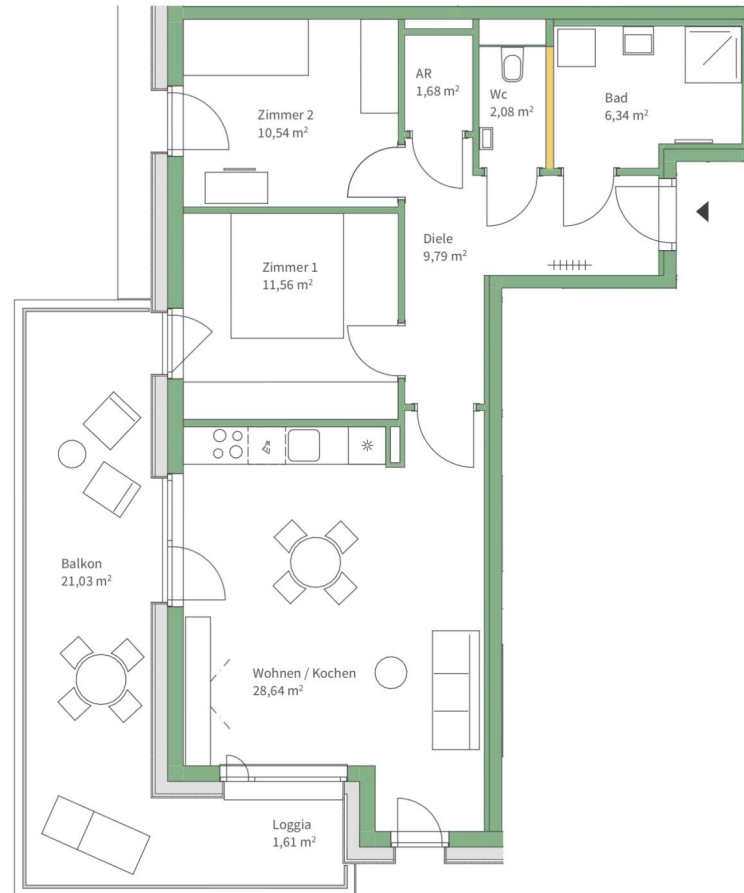
Die grafischen Darstellungen entsprechen dem Planstand vom März 2022. Die Raum- und Wohnungsgrößen sind ungefähre Werte und können sich noch geringfügig ändern. Die nur symbolhafte und nicht maßstabgetreu dargestellte Möblierung inkl. der Küche gilt nur als Vorschlag und ist daher nicht Liefer- oder Vertragsbestandteil. Für die Anfertigung von Einbaumöbel sind Naturmaße zu nehmen. Grundlage der Ausstattung ist die dem Kaufvertrag zugrundeliegende Bau- und Ausstattungsbeschreibung. Kein Rechtsanspruch ableitbar.

2 ZIMMER 49,94 m² WOHNFLÄCHE

KAUFPREIS EIGENNUTZER: € 259.000, ANLEGER: € 227.193

JAKOMINI VERDE

LIEBE DIE STADT
UND WOHNEN
GRÜN

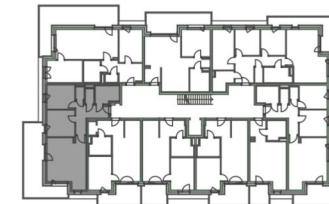


Haus K

Top K2 – 06

Geschoss	2.OG
Wohnfläche	70,63 m ²
Zimmer	3
Balkon	21,03 m ²
Loggia	1,61 m ²
Kellerabteil	✓
TG-Stellplatz	✓

— adaptierbar



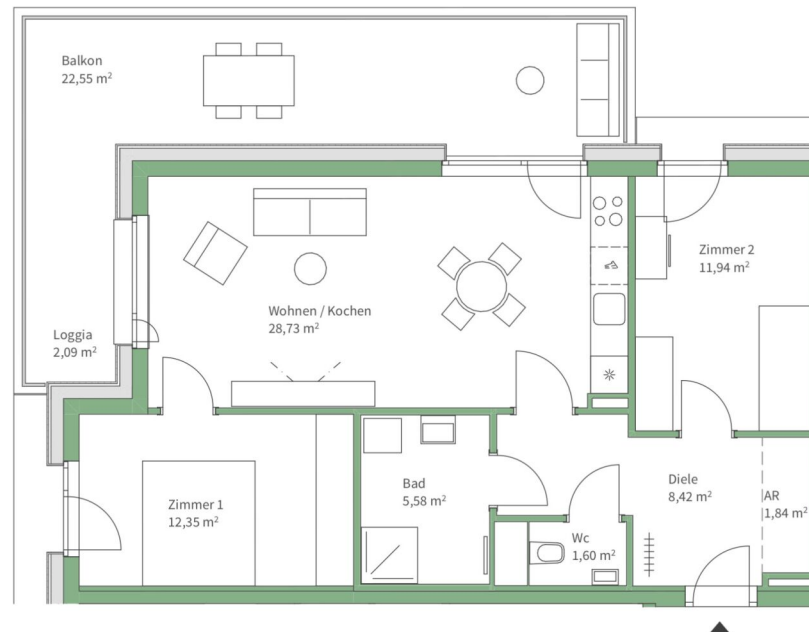
Die grafischen Darstellungen entsprechen dem Planstand vom März 2022. Die Raum- und Wohnungsgrößen sind ungefähre Werte und können sich noch geringfügig ändern. Die nur symbolhafte und nicht maßstabgetreu dargestellte Möblierung inkl. der Küche gilt nur als Vorschlag und ist daher nicht Liefer- oder Vertragsbestandteil. Für die Anfertigung von Einbaumöbel sind Naturmaße zu nehmen. Grundlage der Ausstattung ist die dem Kaufvertrag zugrundeliegende Bau- und Ausstattungsbeschreibung. Kein Rechtsanspruch ableitbar.

www.jakomini-verde.at



3 ZIMMER 70,63 m² WOHNFLÄCHE

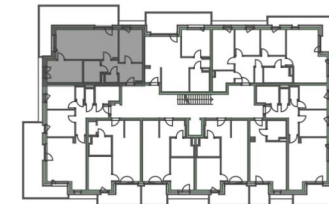
KAUFPREIS EIGENNUTZER: € 345.000, ANLEGER: € 302.632

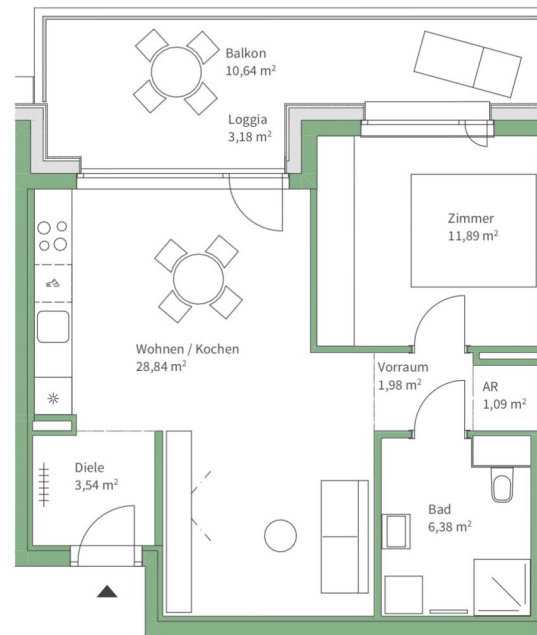


Top K2 – 07

Geschoss	2.OG
Wohnfläche	70,46 m ²
Zimmer	3
Balkon	22,55 m ²
Loggia	2,09 m ²
Kellerabteil	✓
TG-Stellplatz	

anpassbar




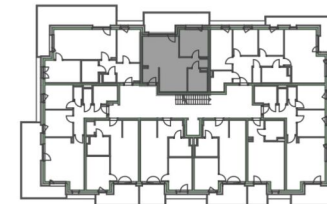


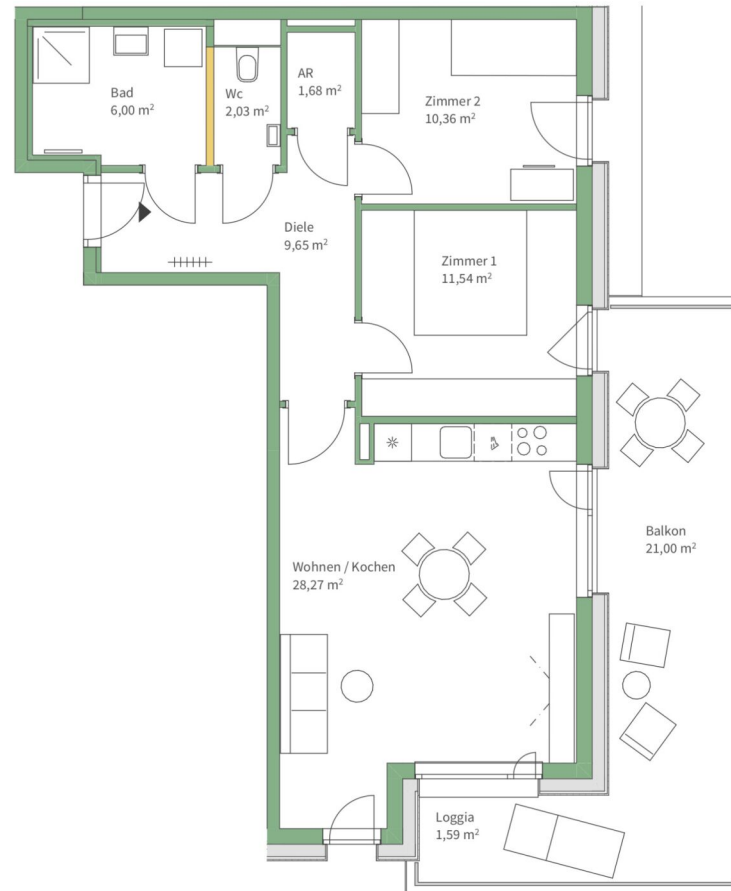
Haus K

Top K2 – 08

Geschoss	2.OG
Wohnfläche	53,72 m ²
Zimmer	2
Balkon	10,64 m ²
Loggia	3,18 m ²
Kellerabteil	✓
TG-Stellplatz	

 anpassbar



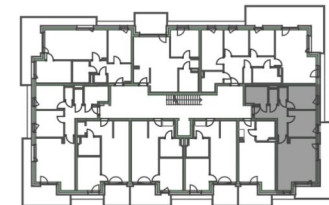


Haus K

Top K1 – 01

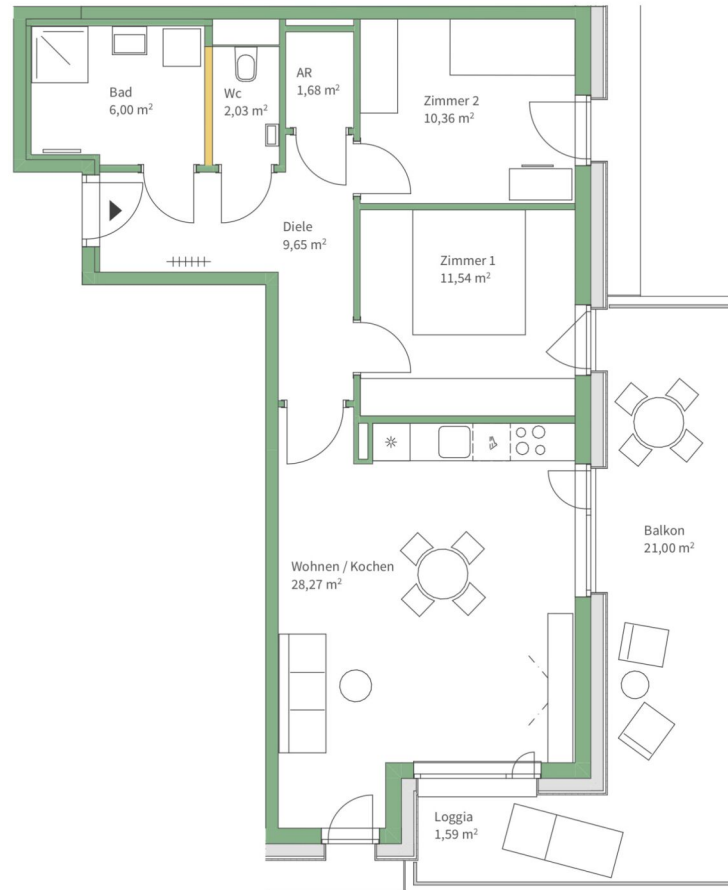
Geschoss	1.OG
Wohnfläche	69,53 m ²
Zimmer	3
Balkon	21,00 m ²
Loggia	1,59 m ²
Kellerabteil	✓
TG-Stellplatz	

— anpassbar



Die grafischen Darstellungen entsprechen dem Planstand vom März 2022. Die Raum- und Wohnungsgrößen sind ungefähre Werte und können sich noch geringfügig ändern. Die nur symbolhafte und nicht maßstabgetreu dargestellte Möblierung inkl. der Küche gilt nur als Vorschlag und ist daher nicht Liefer- oder Vertragsbestandteil. Für die Anfertigung von Einbaumöbel sind Naturmaße zu nehmen. Grundlage der Ausstattung ist die dem Kaufvertrag zugrundeliegende Bau- und Ausstattungsbeschreibung. Kein Rechtsanspruch ableitbar.



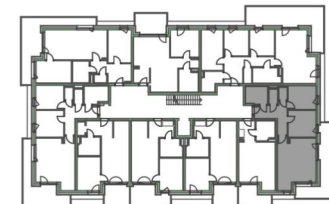


Haus K

Top K3 – 01

Geschoss	3.OG
Wohnfläche	69,55 m ²
Zimmer	3
Balkon	21,00 m ²
Loggia	1,59 m ²
Kellerabteil	✓
TG-Stellplatz	

— anpassbar



Die grafischen Darstellungen entsprechen dem Planstand vom März 2022. Die Raum- und Wohnungsgrößen sind ungefähre Werte und können sich noch geringfügig ändern. Die nur symbolhafte und nicht maßstabgetreu dargestellte Möblierung inkl. der Küche gilt nur als Vorschlag und ist daher nicht Liefer- oder Vertragsbestandteil. Für die Anfertigung von Einbaumöbel sind Naturmaße zu nehmen. Grundlage der Ausstattung ist die dem Kaufvertrag zugrundeliegende Bau- und Ausstattungsbeschreibung. Kein Rechtsanspruch ableitbar.



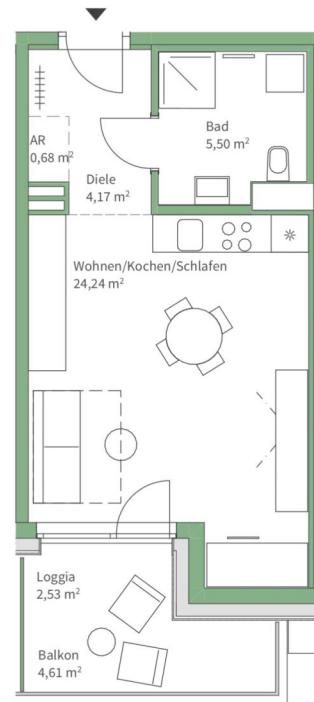
www.jakomini-verde.at

3 ZIMMER 69,55 m² WOHNFLÄCHE

KAUFPREIS EIGENNUTZER: € 350.000, ANLEGER: € 307.018

JAKOMINI VERDE


LIEBE DIE STADT
UND WOHNEN
GRÜN

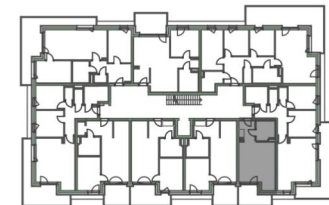


Haus K

Top K3 – 02

Geschoss	3.OG
Wohnfläche	34,59 m ²
Zimmer	1
Balkon	4,61 m ²
Loggia	2,53 m ²
Kellerabteil	✓
TG-Stellplatz	

 anpassbar

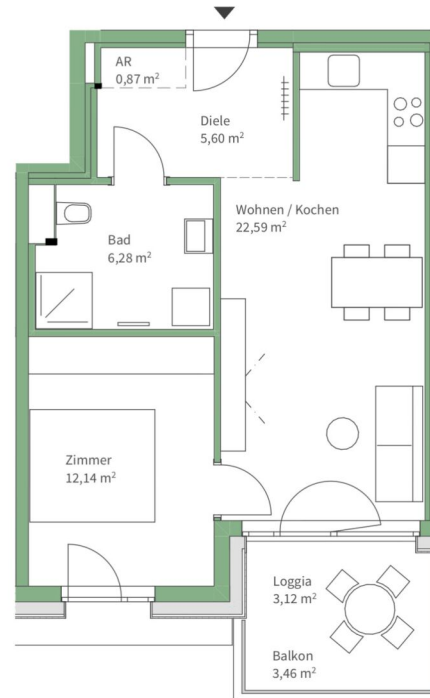


www.jakomini-verde.at

Die grafischen Darstellungen entsprechen dem Planstand vom März 2022. Die Raum- und Wohnungsgrößen sind ungefähre Werte und können sich noch geringfügig ändern. Die nur symbolhafte und nicht maßstabgetreu dargestellte Möblierung inkl. der Küche gilt nur als Vorschlag und ist daher nicht Liefer- oder Vertragsbestandteil. Für die Anfertigung von Einbaumöbel sind Naturmaße zu nehmen. Grundlage der Ausstattung ist die dem Kaufvertrag zugrundeliegende Bau- und Ausstattungsbeschreibung. Kein Rechtsanspruch ableitbar.


1 ZIMMER 34,59 m² WOHNFLÄCHE

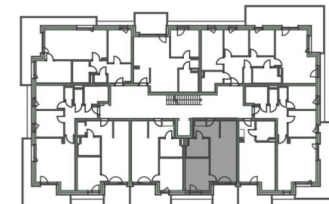
KAUFPREIS EIGENNUTZER: € 185.000, ANLEGER: € 162.281



Top K3 – 03

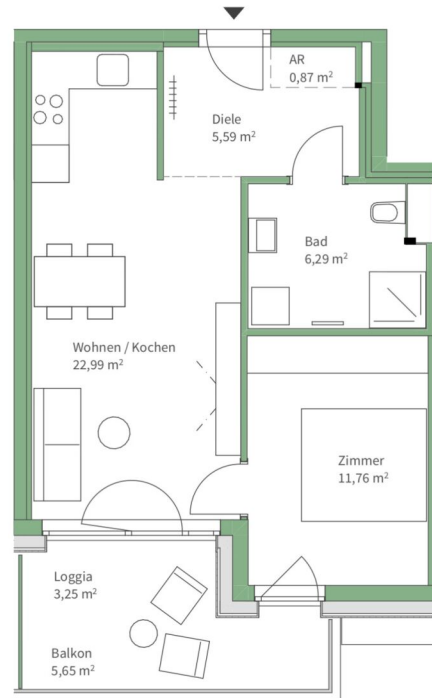
Geschoss	3.OG
Wohnfläche	47,48 m ²
Zimmer	2
Balkon	3,46 m ²
Loggia	3,12 m ²
Kellerabteil	✓
TG-Stellplatz	

 anpassbar



JAKOMINI VERDE


LIEBE DIE STADT
UND WOHNEN
GRÜN



Haus K

Top K3 – 04

Geschoss	3.OG
Wohnfläche	47,50 m ²
Zimmer	2
Balkon	5,65 m ²
Loggia	3,25 m ²
Kellerabteil	✓
TG-Stellplatz	

 anpassbar



www.jakomini-verde.at

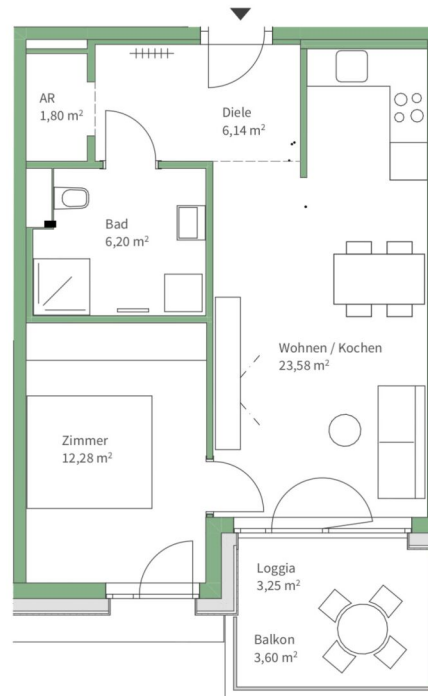
Die grafischen Darstellungen entsprechen dem Planstand vom März 2022. Die Raum- und Wohnungsgrößen sind ungefähre Werte und können sich noch geringfügig ändern. Die nur symbolhafte und nicht maßstabgetreu dargestellte Möblierung inkl. der Küche gilt nur als Vorschlag und ist daher nicht Liefer- oder Vertragsbestandteil. Für die Anfertigung von Einbaumöbel sind Naturmaße zu nehmen. Grundlage der Ausstattung ist die dem Kaufvertrag zugrundeliegende Bau- und Ausstattungsbeschreibung. Kein Rechtsanspruch ableitbar.

2 ZIMMER 47,5 m² WOHNFLÄCHE

KAUFPREIS EIGENNUTZER: € 249.000, ANLEGER: € 218.421

JAKOMINI VERDE

LIEBE DIE STADT
UND WOHNE
GRÜN

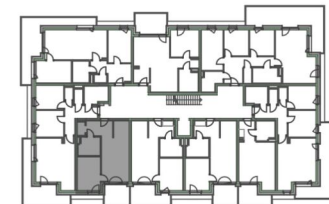


Haus K

Top K3 – 05

Geschoss	3.OG
Wohnfläche	50,00 m ²
Zimmer	2
Balkon	3,60 m ²
Loggia	3,25 m ²
Kellerabteil	✓
TG-Stellplatz	

■ anpassbar



www.jakomini-verde.at

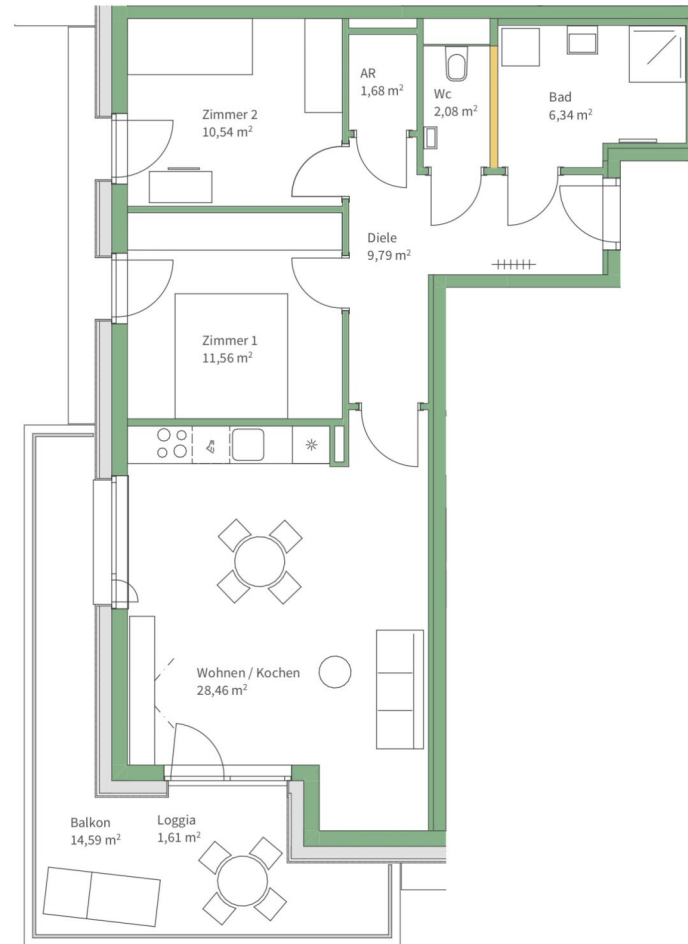
Die grafischen Darstellungen entsprechen dem Planstand vom März 2022. Die Raum- und Wohnungsgrößen sind ungefähre Werte und können sich noch geringfügig ändern. Die nur symbolhafte und nicht maßstabgetreu dargestellte Möblierung inkl. der Küche gilt nur als Vorschlag und ist daher nicht Liefer- oder Vertragsbestandteil. Für die Anfertigung von Einbaumöbel sind Naturmaße zu nehmen. Grundlage der Ausstattung ist die dem Kaufvertrag zugrundeliegende Bau- und Ausstattungsbeschreibung. Kein Rechtsanspruch ableitbar.

2 ZIMMER 50 m² WOHNFLÄCHE

KAUFPREIS EIGENNUTZER: € 265.000, ANLEGER: € 232.456

JAKOMINI VERDE

LIEBE DIE STADT
UND WOHNE
GRÜN

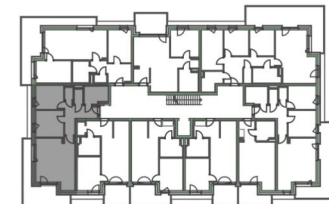


Haus K

Top K3 – 06

Geschoss	3.OG
Wohnfläche	70,45 m ²
Zimmer	3
Balkon	14,59 m ²
Loggia	1,61 m ²
Kellerabteil	✓
TG-Stellplatz	✓

— anpassbar



Die grafischen Darstellungen entsprechen dem Planstand vom März 2022. Die Raum- und Wohnungsgrößen sind ungefähre Werte und können sich noch geringfügig ändern. Die nur symbolhafte und nicht maßstabgetreu dargestellte Möblierung inkl. der Küche gilt nur als Vorschlag und ist daher nicht Liefer- oder Vertragsbestandteil. Für die Anfertigung von Einbaumöbel sind Naturmaße zu nehmen. Grundlage der Ausstattung ist die dem Kaufvertrag zugrundeliegende Bau- und Ausstattungsbeschreibung. Kein Rechtsanspruch ableitbar.

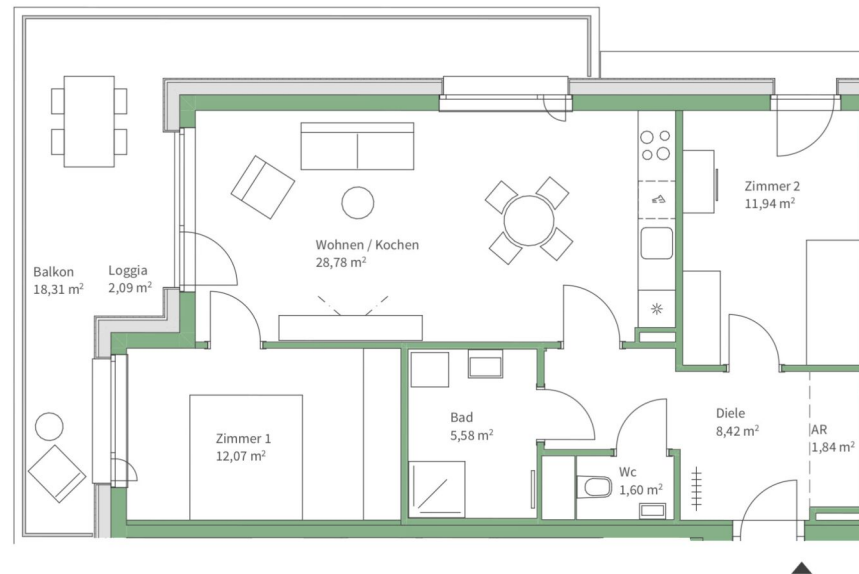


www.jakomini-verde.at

3 ZIMMER 70,45 m² WOHNFLÄCHE

KAUFPREIS EIGENNUTZER: € 355.000, ANLEGER: € 311.404

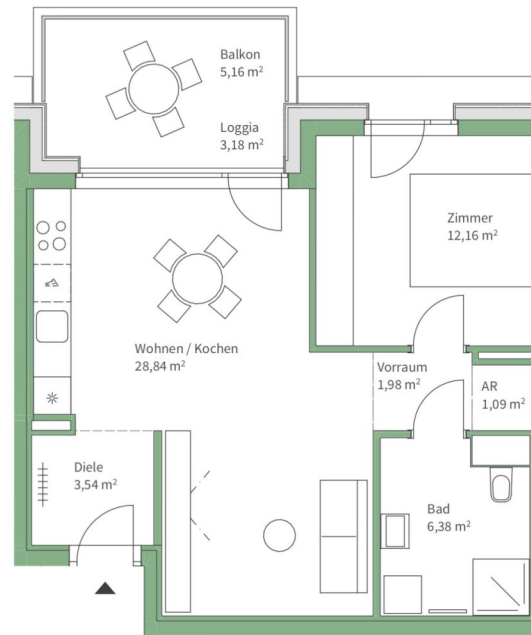
Top K3 – 07



Geschoss	3.OG
Wohnfläche	70,23 m ²
Zimmer	3
Balkon	18,31 m ²
Loggia	2,09 m ²
Kellerabteil	✓
TG-Stellplatz	

anpassbar




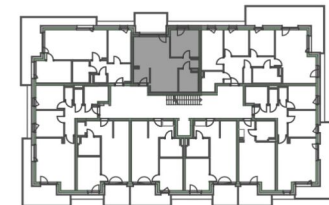


Haus K

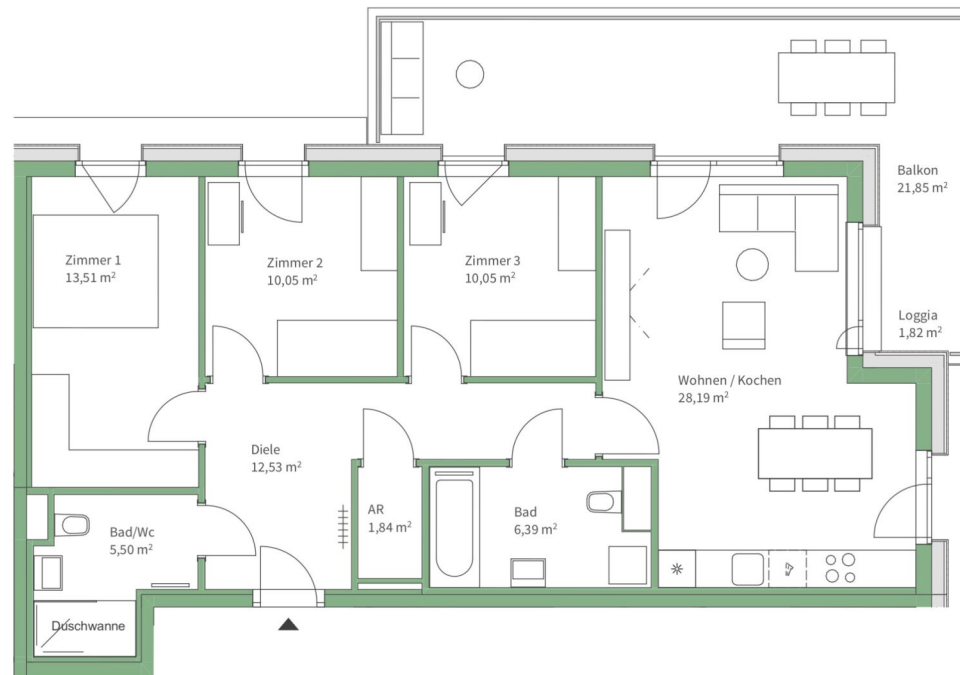
Top K3 – 08

Geschoss	3.OG
Wohnfläche	53,99 m ²
Zimmer	2
Balkon	5,16 m ²
Loggia	3,18 m ²
Kellerabteil	✓
TG-Stellplatz	

 anpassbar

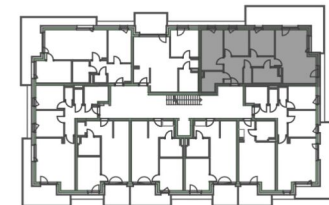


Top K3 – 09



Geschoss	3.OG
Wohnfläche	88,06 m ²
Zimmer	4
Balkon	21,85 m ²
Loggia	1,82 m ²
Kellerabteil	✓
TG-Stellplatz	✓

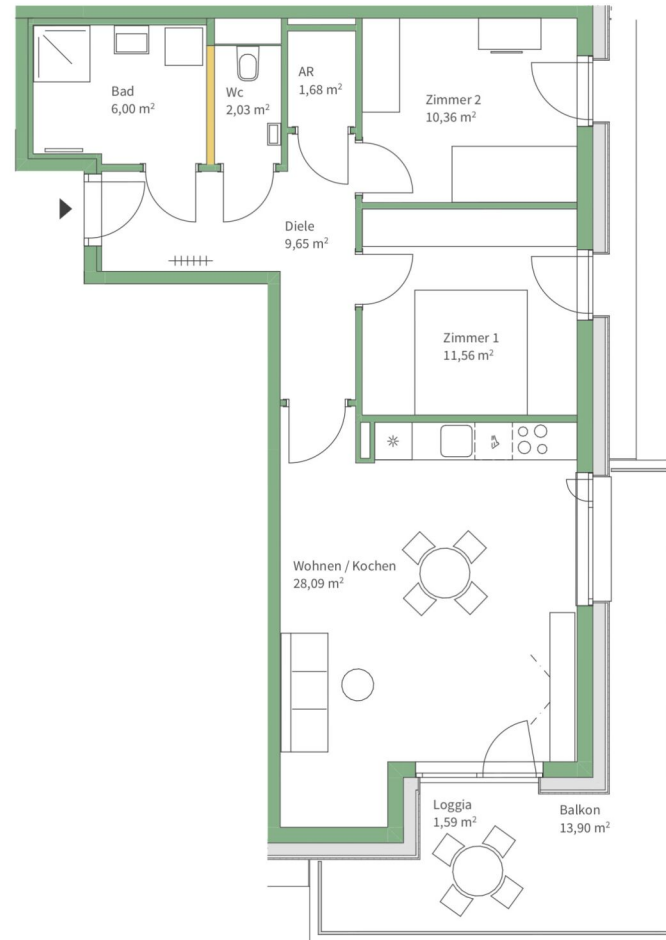
anpassbar



Die grafischen Darstellungen entsprechen dem Planstand vom März 2022. Die Raum- und Wohnungsgrößen sind ungefähre Werte und können sich noch geringfügig ändern. Die nur symbolhafte und nicht maßstabgetreu dargestellte Möblierung inkl. der Küche gilt nur als Vorschlag und ist daher nicht Liefer- oder Vertragsbestandteil. Für die Anfertigung von Einbaumöbel sind Naturmaße zu nehmen. Grundlage der Ausstattung ist die dem Kaufvertrag zugrundeliegende Bau- und Ausstattungsbeschreibung. Kein Rechtsanspruch ableitbar.

JAKOMINI VERDE

LIEBE DIE STADT
UND WOHNEN
GRÜN

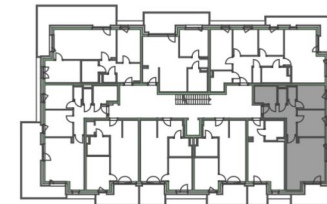


Haus K

Top K4 – 01

Geschoss	4.OG
Wohnfläche	69,37 m ²
Zimmer	3
Balkon	13,90 m ²
Loggia	1,59 m ²
Kellerabteil	✓
TG-Stellplatz	

— adaptierbar



Die grafischen Darstellungen entsprechen dem Planstand vom März 2022. Die Raum- und Wohnungsgrößen sind ungefähre Werte und können sich noch geringfügig ändern. Die nur symbolhafte und nicht maßstabgetreu dargestellte Möblierung inkl. der Küche gilt nur als Vorschlag und ist daher nicht Liefer- oder Vertragsbestandteil. Für die Anfertigung von Einbaumöbel sind Naturmaße zu nehmen. Grundlage der Ausstattung ist die dem Kaufvertrag zugrundeliegende Bau- und Ausstattungsbeschreibung. Kein Rechtsanspruch ableitbar.

www.jakomini-verde.at



3 ZIMMER 69,37 m² WOHNFLÄCHE

KAUFPREIS EIGENNUTZER: € 365.000, ANLEGER: € 320.175

JAKOMINI VERDE


LIEBE DIE STADT
UND WOHNE
GRÜN

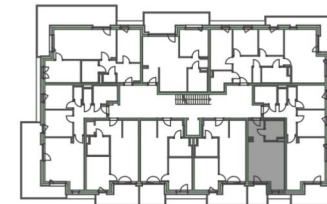


Haus K

Top K4 – 02

Geschoss	4.OG
Wohnfläche	34,66 m ²
Zimmer	1
Balkon	2,77 m ²
Loggia	2,48 m ²
Kellerabteil	✓
TG-Stellplatz	

 anpassbar

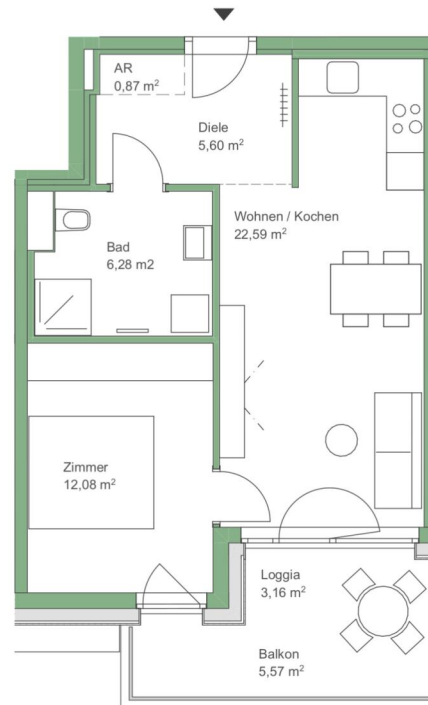


www.jakomini-verde.at

Die grafischen Darstellungen entsprechen dem Planstand vom März 2022. Die Raum- und Wohnungsgrößen sind ungefähre Werte und können sich noch geringfügig ändern. Die nur symbolhafte und nicht maßstabgetreu dargestellte Möblierung inkl. der Küche gilt nur als Vorschlag und ist daher nicht Liefer- oder Vertragsbestandteil. Für die Anfertigung von Einbaumöbel sind Naturmaße zu nehmen. Grundlage der Ausstattung ist die dem Kaufvertrag zugrundeliegende Bau- und Ausstattungsbeschreibung. Kein Rechtsanspruch ableitbar.

1 ZIMMER 34,66 m² WOHNFLÄCHE

KAUFPREIS EIGENNUTZER: € 189.000, ANLEGER: € 165.789

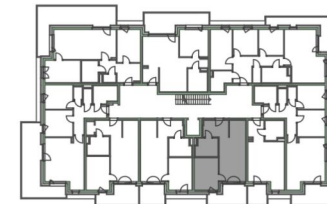


Haus K

Top K4 – 03

Geschoss	4.OG
Wohnfläche	47,42 m ²
Zimmer	2
Balkon	5,57 m ²
Loggia	3,16 m ²
Kellerabteil	✓
TG-Stellplatz	

anpassbar



www.jakomini-verde.at

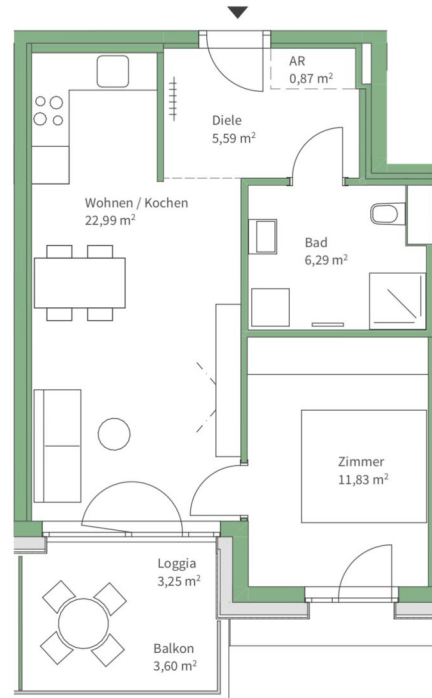
Die grafischen Darstellungen entsprechen dem Planstand vom März 2022. Die Raum- und Wohnungsgrößen sind ungefähre Werte und können sich noch geringfügig ändern. Die nur symbolhafte und nicht maßstabgetreu dargestellte Möblierung inkl. der Küche gilt nur als Vorschlag und ist daher nicht Liefer- oder Vertragsbestandteil. Für die Anfertigung von Einbaumöbel sind Naturmaße zu nehmen. Grundlage der Ausstattung ist die dem Kaufvertrag zugrundeliegende Bau- und Ausstattungsbeschreibung. Kein Rechtsanspruch ableitbar.

2 ZIMMER 47,42 m² WOHNFLÄCHE

KAUFPREIS EIGENNUTZER: € 255.000, ANLEGER: € 223.684

JAKOMINI VERDE


LIEBE DIE STADT
UND WOHNEN
GRÜN

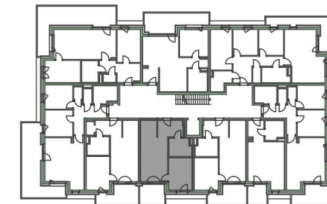


Haus K

Top K4 – 04

Geschoss	4.OG
Wohnfläche	47,57 m ²
Zimmer	2
Balkon	3,60 m ²
Loggia	3,25 m ²
Kellerabteil	✓
TG-Stellplatz	

 anpassbar

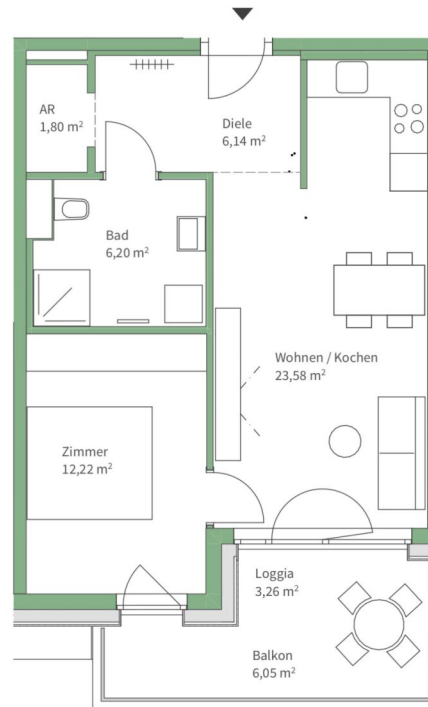


www.jakomini-verde.at

Die grafischen Darstellungen entsprechen dem Planstand vom März 2022. Die Raum- und Wohnungsgrößen sind ungefähre Werte und können sich noch geringfügig ändern. Die nur symbolhafte und nicht maßstabgetreu dargestellte Möblierung inkl. der Küche gilt nur als Vorschlag und ist daher nicht Liefer- oder Vertragsbestandteil. Für die Anfertigung von Einbaumöbel sind Naturmaße zu nehmen. Grundlage der Ausstattung ist die dem Kaufvertrag zugrundeliegende Bau- und Ausstattungsbeschreibung. Kein Rechtsanspruch ableitbar.

2 ZIMMER 47,57 m² WOHNFLÄCHE

KAUFPREIS EIGENNUTZER: € 255.000, ANLEGER: € 223.684

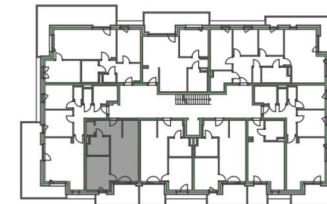


Haus K

Top K4 – 05

Geschoss	4.OG
Wohnfläche	49,94 m ²
Zimmer	2
Balkon	6,05 m ²
Loggia	3,26 m ²
Kellerabteil	✓
TG-Stellplatz	

anpassbar

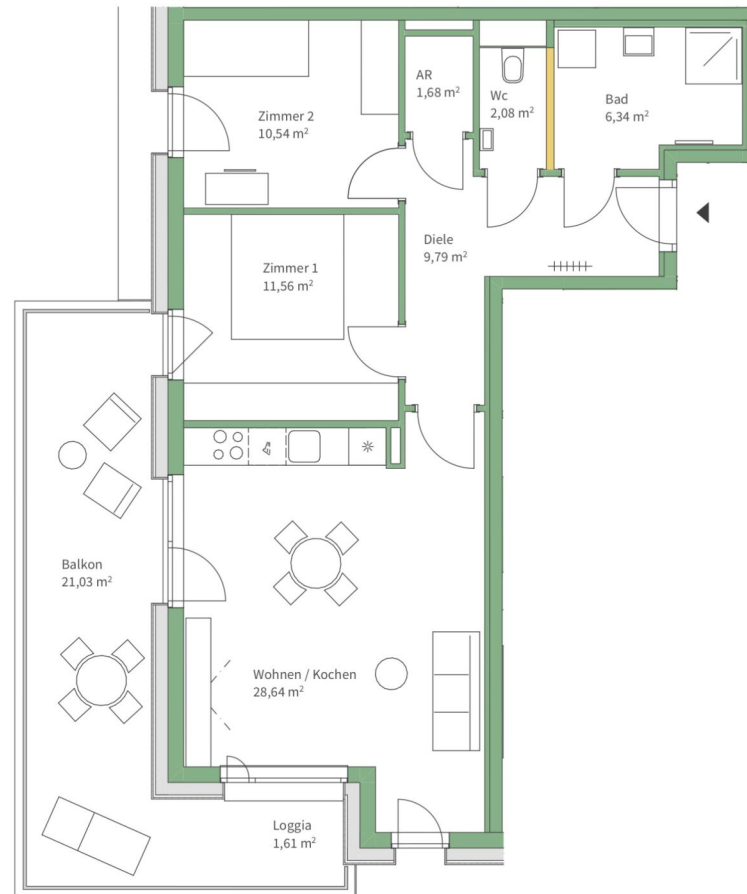


www.jakomini-verde.at

Die grafischen Darstellungen entsprechen dem Planstand vom März 2022. Die Raum- und Wohnungsgrößen sind ungefähre Werte und können sich noch geringfügig ändern. Die nur symbolhafte und nicht maßstabgetreu dargestellte Möblierung inkl. der Küche gilt nur als Vorschlag und ist daher nicht Liefer- oder Vertragsbestandteil. Für die Anfertigung von Einbaumöbel sind Naturmaße zu nehmen. Grundlage der Ausstattung ist die dem Kaufvertrag zugrundeliegende Bau- und Ausstattungsbeschreibung. Kein Rechtsanspruch ableitbar.

2 ZIMMER 49,94 m² WOHNFLÄCHE

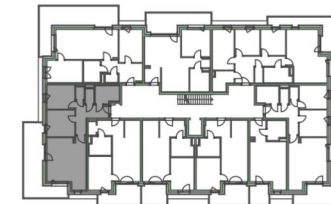
KAUFPREIS EIGENNUTZER: € 269.000, ANLEGER: € 235.965



Top K4 – 06

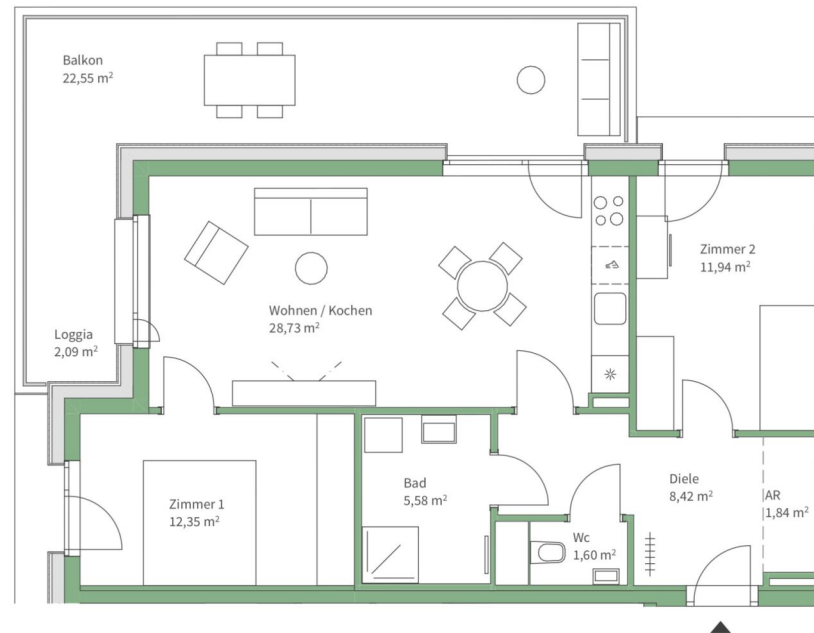
Geschoss	4.OG
Wohnfläche	70,63 m ²
Zimmer	3
Balkon	21,03 m ²
Loggia	1,61 m ²
Kellerabteil	✓
TG-Stellplatz	✓

— anpassbar




Die grafischen Darstellungen entsprechen dem Planstand vom März 2022. Die Raum- und Wohnungsgrößen sind ungefähre Werte und können sich noch geringfügig ändern. Die nur symbolhafte und nicht maßstabgetreu dargestellte Möblierung inkl. der Küche gilt nur als Vorschlag und ist daher nicht Liefer- oder Vertragsbestandteil. Für die Anfertigung von Einbaumöbel sind Naturmaße zu nehmen. Grundlage der Ausstattung ist die dem Kaufvertrag zugrundeliegende Bau- und Ausstattungsbeschreibung. Kein Rechtsanspruch ableitbar.

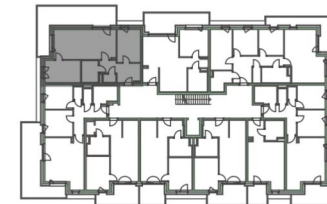


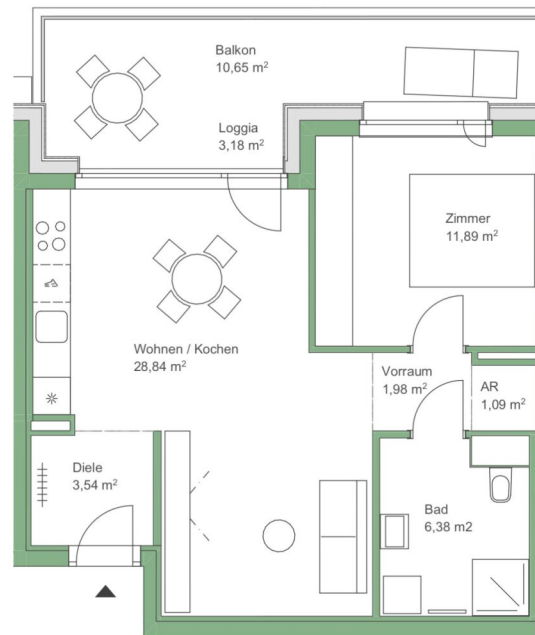


Top K4 – 07

Geschoss	4.OG
Wohnfläche	70,46 m ²
Zimmer	3
Balkon	22,55 m ²
Loggia	2,09 m ²
Kellerabteil	✓
TG-Stellplatz	


 anpassbar

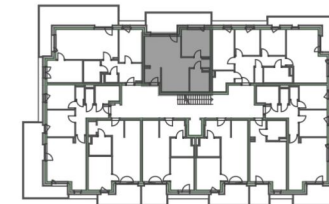


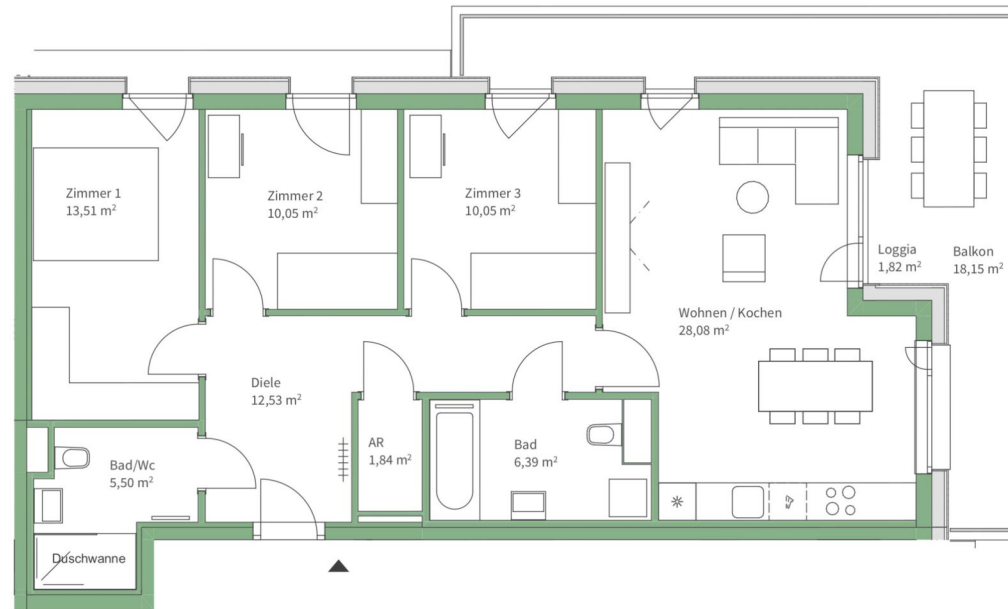


Top K4 – 08

Geschoss	4.OG
Wohnfläche	53,72 m ²
Zimmer	2
Balkon	10,65 m ²
Loggia	3,18 m ²
Kellerabteil	✓
TG-Stellplatz	

 anpassbar

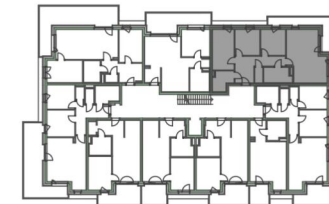


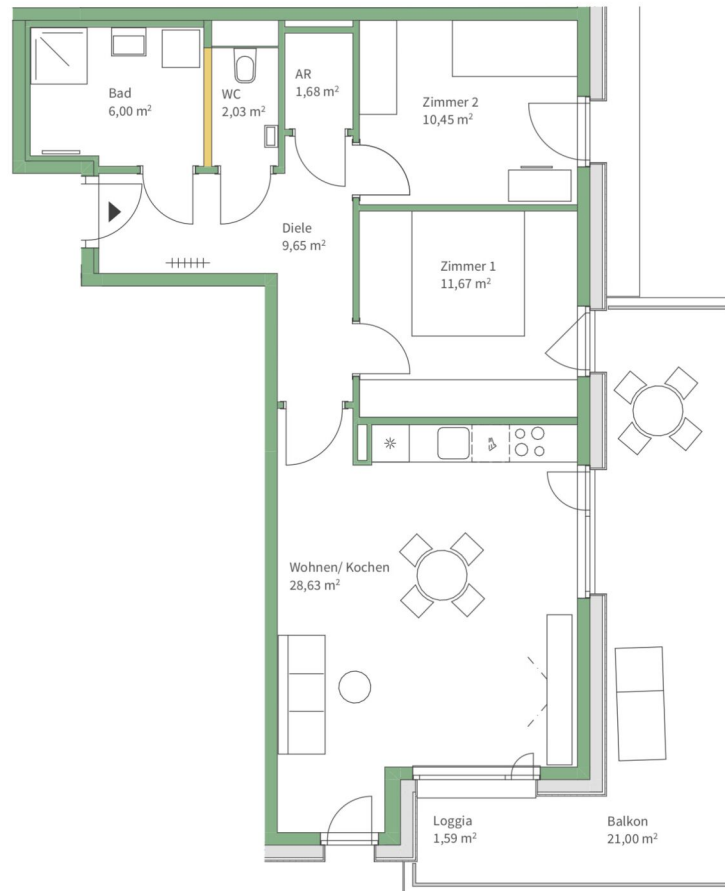


Top K4 – 09

Geschoss	4.OG
Wohnfläche	87,95 m ²
Zimmer	4
Balkon	18,15 m ²
Loggia	1,82 m ²
Kellerabteil	✓
TG-Stellplatz	✓

anpassbar



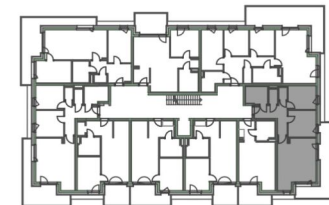


Haus K

Top K5 – 01

Geschoss	5.OG
Wohnfläche	70,11 m ²
Zimmer	3
Balkon	21,00 m ²
Loggia	1,59 m ²
Kellerabteil	✓
TG-Stellplatz	✓

— anpassbar



Die grafischen Darstellungen entsprechen dem Planstand vom März 2022. Die Raum- und Wohnungsgrößen sind ungefähre Werte und können sich noch geringfügig ändern. Die nur symbolhafte und nicht maßstabgetreu dargestellte Möblierung inkl. der Küche gilt nur als Vorschlag und ist daher nicht Liefer- oder Vertragsbestandteil. Für die Anfertigung von Einbaumöbel sind Naturmaße zu nehmen. Grundlage der Ausstattung ist die dem Kaufvertrag zugrundeliegende Bau- und Ausstattungsbeschreibung. Kein Rechtsanspruch ableitbar.

www.jakomini-verde.at

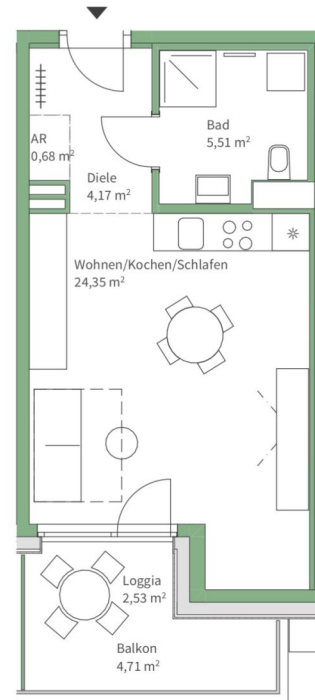


3 ZIMMER 70,11 m² WOHNFLÄCHE

KAUFPREIS EIGENNUTZER: € 366.000, ANLEGER: € 321.053

JAKOMINI VERDE


LIEBE DIE STADT
UND WOHNEN
GRÜN

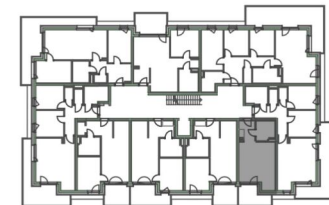


Haus K

Top K5 – 02

Geschoss	5.OG
Wohnfläche	34,71 m ²
Zimmer	1
Balkon	4,71 m ²
Loggia	2,53 m ²
Kellerabteil	✓
TG-Stellplatz	

 anpassbar

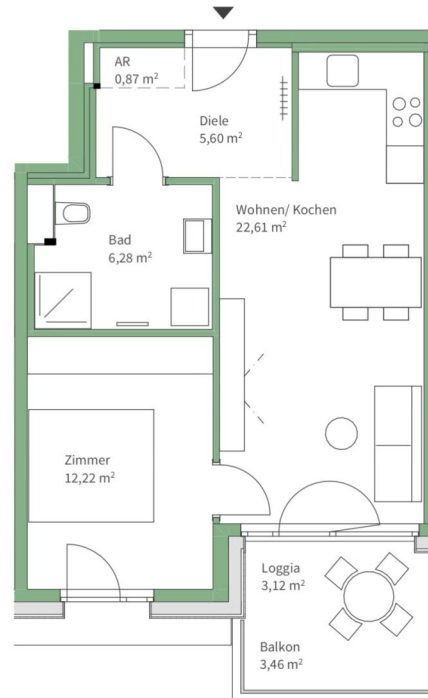


www.jakomini-verde.at

Die grafischen Darstellungen entsprechen dem Planstand vom März 2022. Die Raum- und Wohnungsgrößen sind ungefähre Werte und können sich noch geringfügig ändern. Die nur symbolhafte und nicht maßstabgetreu dargestellte Möblierung inkl. der Küche gilt nur als Vorschlag und ist daher nicht Liefer- oder Vertragsbestandteil. Für die Anfertigung von Einbaumöbel sind Naturmaße zu nehmen. Grundlage der Ausstattung ist die dem Kaufvertrag zugrundeliegende Bau- und Ausstattungsbeschreibung. Kein Rechtsanspruch ableitbar.

1 ZIMMER 34,71 m² WOHNFLÄCHE


KAUFPREIS EIGENNUTZER: € 195.000, ANLEGER: € 171.053



Haus K

Top K5 – 03

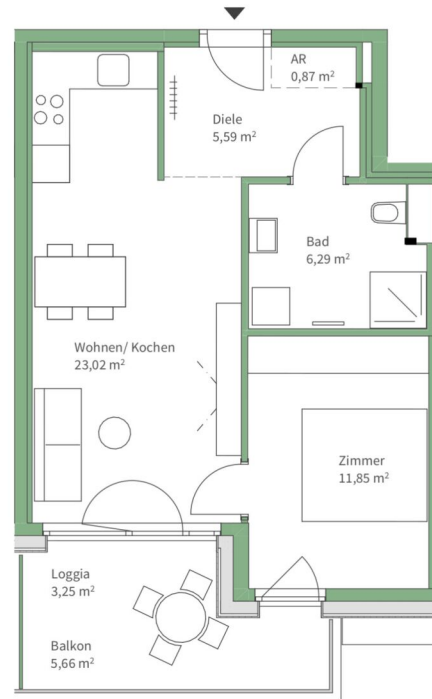
Geschoss	5.OG
Wohnfläche	47,58 m ²
Zimmer	2
Balkon	3,46 m ²
Loggia	3,12 m ²
Kellerabteil	✓
TG-Stellplatz	

 anpassbar



JAKOMINI VERDE


LIEBE DIE STADT
UND WOHNEN
GRÜN



Haus K

Top K5 - 04

Geschoss	5.OG
Wohnfläche	47,62 m ²
Zimmer	2
Balkon	5,66 m ²
Loggia	3,25 m ²
Kellerabteil	✓
TG-Stellplatz	

 anpassbar

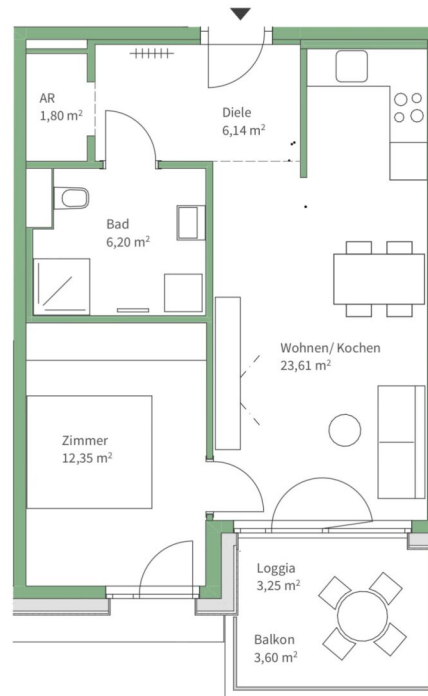


www.jakomini-verde.at

Die grafischen Darstellungen entsprechen dem Planstand vom März 2022. Die Raum- und Wohnungsgrößen sind ungefähre Werte und können sich noch geringfügig ändern. Die nur symbolhafte und nicht maßstabgetreu dargestellte Möblierung inkl. der Küche gilt nur als Vorschlag und ist daher nicht Liefer- oder Vertragsbestandteil. Für die Anfertigung von Einbaumöbel sind Naturmaße zu nehmen. Grundlage der Ausstattung ist die dem Kaufvertrag zugrundeliegende Bau- und Ausstattungsbeschreibung. Kein Rechtsanspruch ableitbar.

2 ZIMMER 47,62 m² WOHNFLÄCHE

KAUFPREIS EIGENNUTZER: € 265.000, ANLEGER: € 232.456

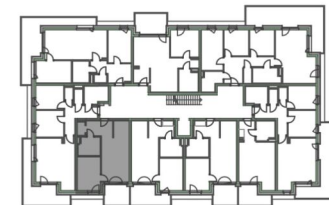


Haus K

Top K5 – 05

Geschoss	5.OG
Wohnfläche	50,10 m ²
Zimmer	2
Balkon	3,60 m ²
Loggia	3,25 m ²
Kellerabteil	✓
TG-Stellplatz	

■ anpassbar



www.jakomini-verde.at

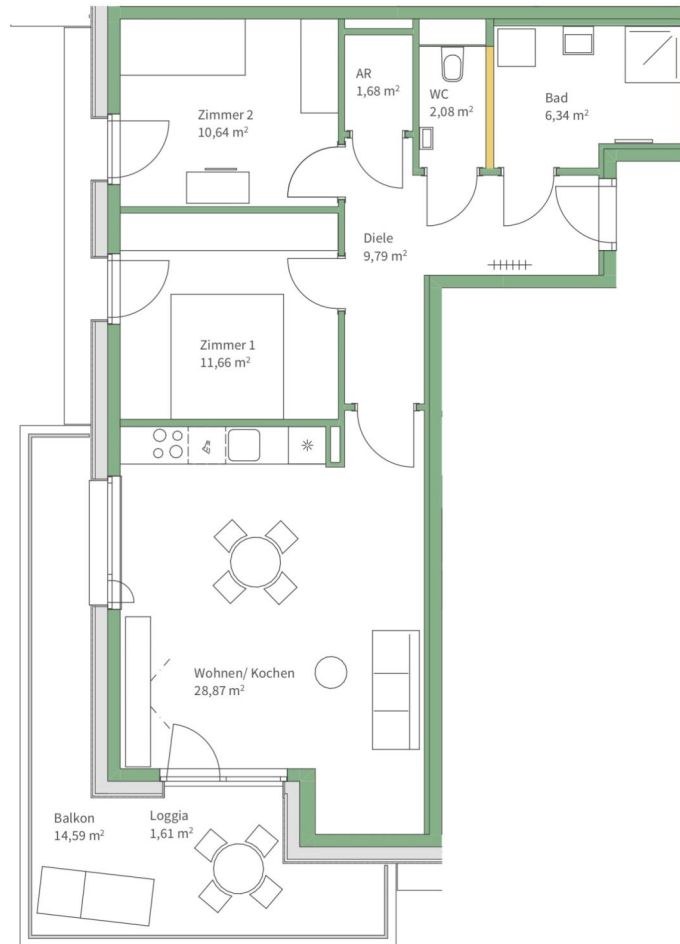
Die grafischen Darstellungen entsprechen dem Planstand vom März 2022. Die Raum- und Wohnungsgrößen sind ungefähre Werte und können sich noch geringfügig ändern. Die nur symbolhafte und nicht maßstabgetreu dargestellte Möblierung inkl. der Küche gilt nur als Vorschlag und ist daher nicht Liefer- oder Vertragsbestandteil. Für die Anfertigung von Einbaumöbel sind Naturmaße zu nehmen. Grundlage der Ausstattung ist die dem Kaufvertrag zugrundeliegende Bau- und Ausstattungsbeschreibung. Kein Rechtsanspruch ableitbar.

2 ZIMMER 50,1 m² WOHNFLÄCHE

KAUFPREIS EIGENNUTZER: € 279.000, ANLEGER: € 244.737

JAKOMINI VERDE

LIEBE DIE STADT
UND WOHNE
GRÜN

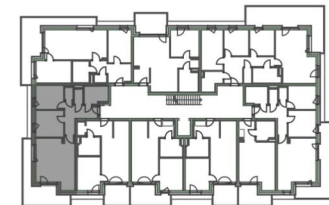


Haus K

Top K5 – 06

Geschoss	5.OG
Wohnfläche	71,06 m ²
Zimmer	3
Balkon	14,59 m ²
Loggia	1,61 m ²
Kellerabteil	✓
TG-Stellplatz	✓

— adaptierbar



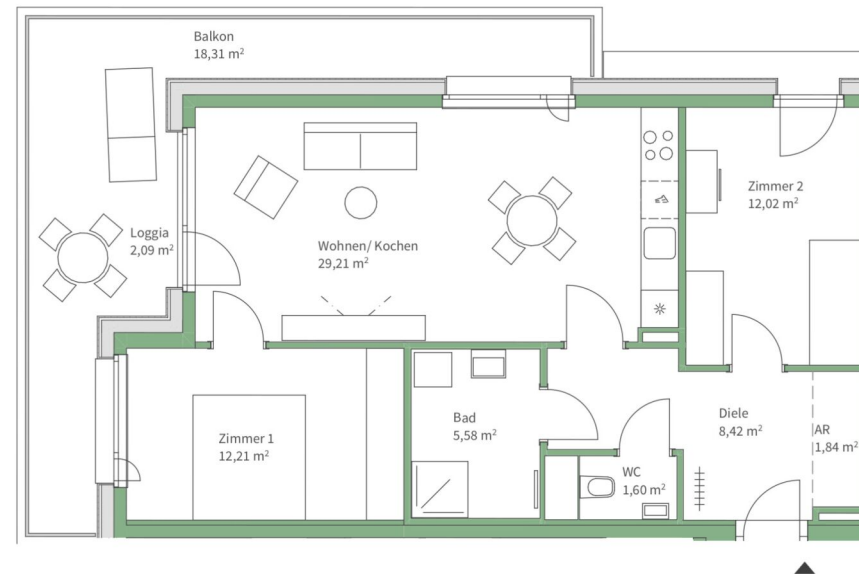
Die grafischen Darstellungen entsprechen dem Planstand vom März 2022. Die Raum- und Wohnungsgrößen sind ungefähre Werte und können sich noch geringfügig ändern. Die nur symbolhafte und nicht maßstabgetreu dargestellte Möblierung inkl. der Küche gilt nur als Vorschlag und ist daher nicht Liefer- oder Vertragsbestandteil. Für die Anfertigung von Einbaumöbel sind Naturmaße zu nehmen. Grundlage der Ausstattung ist die dem Kaufvertrag zugrundeliegende Bau- und Ausstattungsbeschreibung. Kein Rechtsanspruch ableitbar.

www.jakomini-verde.at




3 ZIMMER 71,06 m² WOHNFLÄCHE

KAUFPREIS EIGENNUTZER: € 375.000, ANLEGER: € 328.947

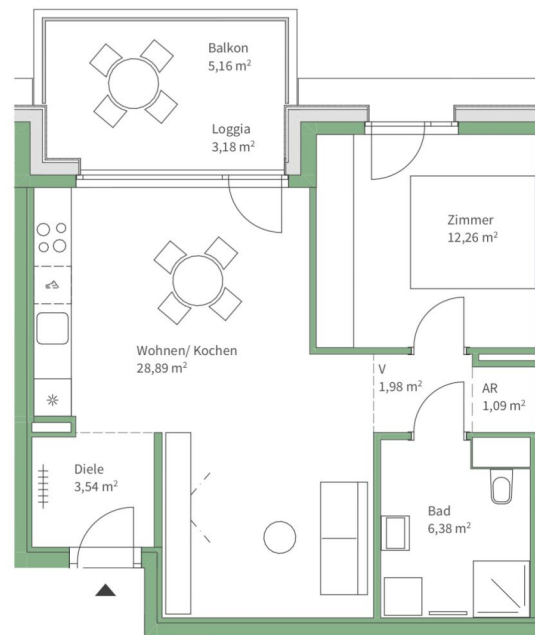


Top K5 – 07

Geschoss	5.OG
Wohnfläche	70,88 m ²
Zimmer	3
Balkon	18,31 m ²
Loggia	2,09 m ²
Kellerabteil	✓
TG-Stellplatz	✓

 anpassbar




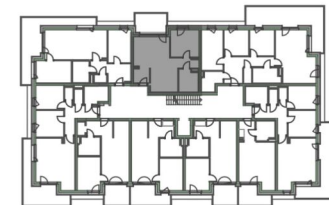


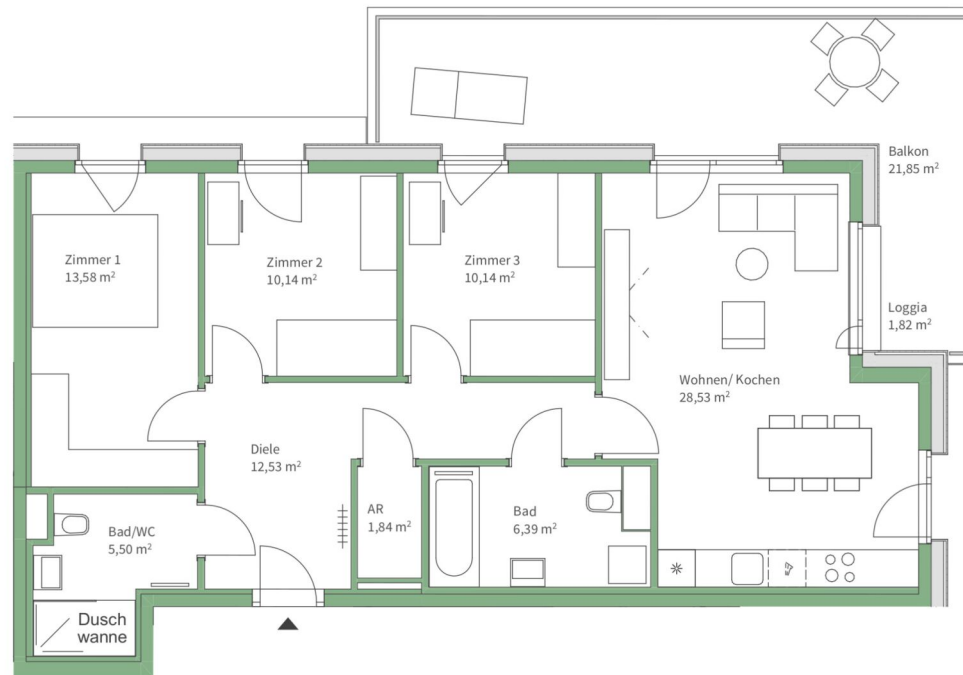
Haus K

Top K5 – 08

Geschoss	5.OG
Wohnfläche	54,14 m ²
Zimmer	2
Balkon	5,16 m ²
Loggia	3,18 m ²
Kellerabteil	✓
TG-Stellplatz	

 anpassbar

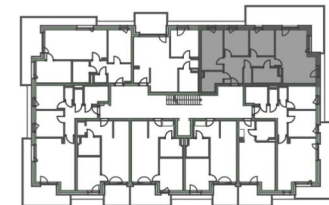




Top K5 – 09

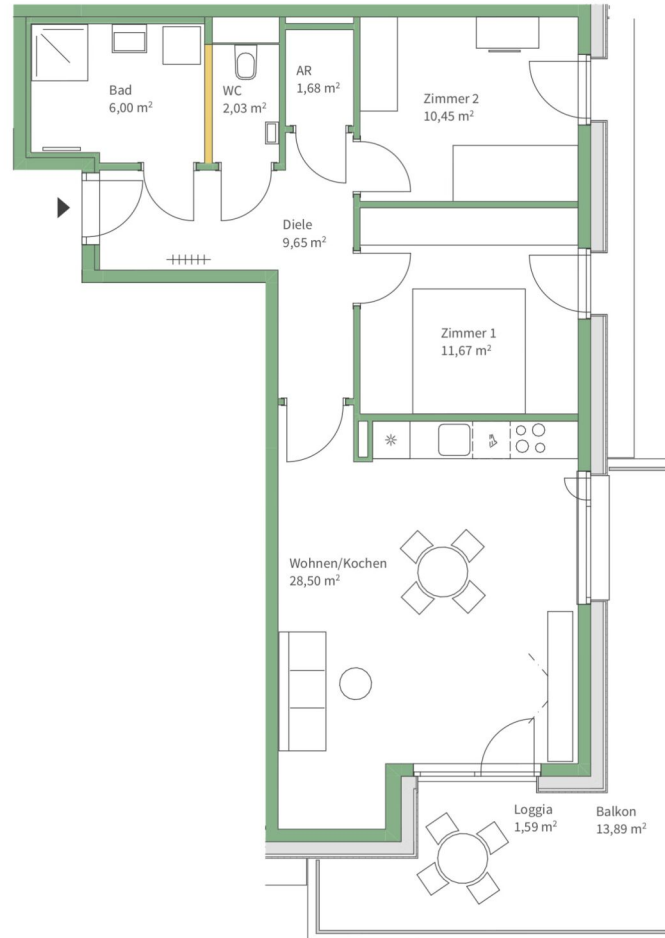
Geschoss	5.OG
Wohnfläche	88,65 m ²
Zimmer	4
Balkon	21,85 m ²
Loggia	1,82 m ²
Kellerabteil	✓
TG-Stellplatz	✓

anpassbar



JAKOMINI VERDE

LIEBE DIE STADT
UND WOHNHE
GRÜN

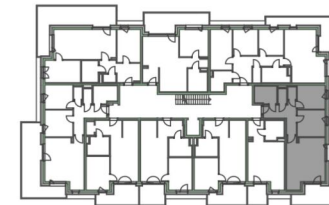


Haus K

Top K6 – 01

Geschoss	6.OG
Wohnfläche	69,98 m ²
Zimmer	3
Balkon	13,89 m ²
Loggia	1,59 m ²
Kellerabteil	✓
TG-Stellplatz	✓

— anpassbar



Die grafischen Darstellungen entsprechen dem Planstand vom März 2022. Die Raum- und Wohnungsgrößen sind ungefähre Werte und können sich noch geringfügig ändern. Die nur symbolhafte und nicht maßstabgetreu dargestellte Möblierung inkl. der Küche gilt nur als Vorschlag und ist daher nicht Liefer- oder Vertragsbestandteil. Für die Anfertigung von Einbaumöbel sind Naturmaße zu nehmen. Grundlage der Ausstattung ist die dem Kaufvertrag zugrundeliegende Bau- und Ausstattungsbeschreibung. Kein Rechtsanspruch ableitbar.

www.jakomini-verde.at

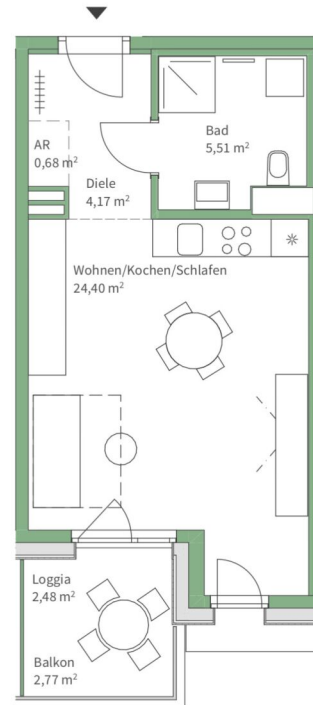


3 ZIMMER 69,98 m² WOHNFLÄCHE

KAUFPREIS EIGENNUTZER: € 370.000, ANLEGER: € 324.561

JAKOMINI VERDE


LIEBE DIE STADT
UND WOHNEN
GRÜN

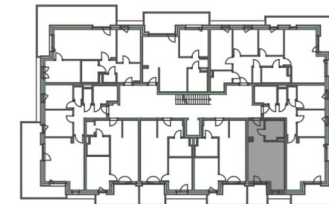


Haus K

Top K6 – 02

Geschoss	6.OG
Wohnfläche	34,76 m ²
Zimmer	1
Balkon	2,77 m ²
Loggia	2,48 m ²
Kellerabteil	✓
TG-Stellplatz	✓

 anpassbar

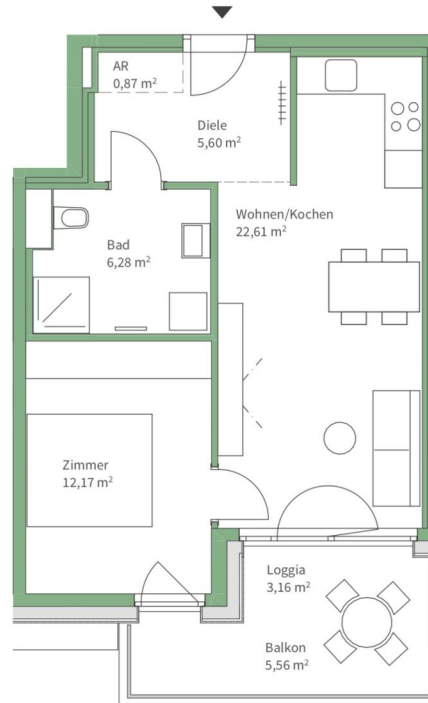


www.jakomini-verde.at

Die grafischen Darstellungen entsprechen dem Planstand vom März 2022. Die Raum- und Wohnungsgrößen sind ungefähre Werte und können sich noch geringfügig ändern. Die nur symbolhafte und nicht maßstabgetreu dargestellte Möblierung inkl. der Küche gilt nur als Vorschlag und ist daher nicht Liefer- oder Vertragsbestandteil. Für die Anfertigung von Einbaumöbel sind Naturmaße zu nehmen. Grundlage der Ausstattung ist die dem Kaufvertrag zugrundeliegende Bau- und Ausstattungsbeschreibung. Kein Rechtsanspruch ableitbar.

1 ZIMMER 34,76 m² WOHNFLÄCHE


KAUFPREIS EIGENNUTZER: € 199.000, ANLEGER: € 174.561

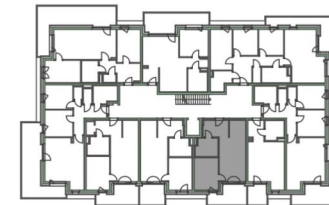


Haus K

Top K6 – 03

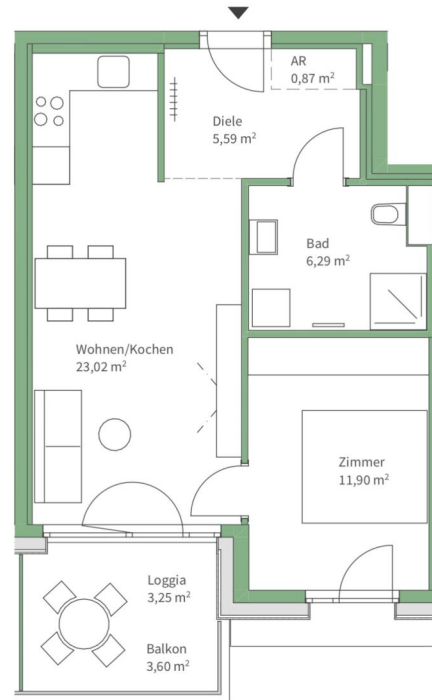
Geschoss	6.OG
Wohnfläche	47,53 m ²
Zimmer	2
Balkon	5,56 m ²
Loggia	3,16 m ²
Kellerabteil	✓
TG-Stellplatz	✓

 anpassbar



JAKOMINI VERDE


LIEBE DIE STADT
UND WOHNE
GRÜN

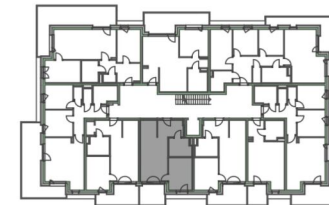


Haus K

Top K6 – 04

Geschoss	6.OG
Wohnfläche	47,67 m ²
Zimmer	2
Balkon	3,60 m ²
Loggia	3,25 m ²
Kellerabteil	✓
TG-Stellplatz	✓

 anpassbar

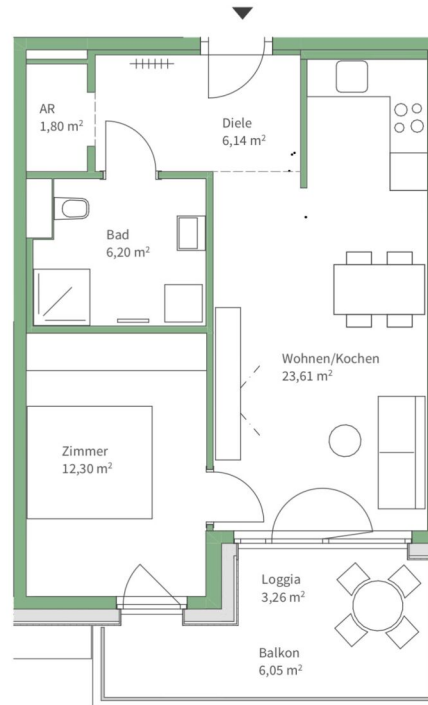


www.jakomini-verde.at

Die grafischen Darstellungen entsprechen dem Planstand vom März 2022. Die Raum- und Wohnungsgrößen sind ungefähre Werte und können sich noch geringfügig ändern. Die nur symbolhafte und nicht maßstabgetreu dargestellte Möblierung inkl. der Küche gilt nur als Vorschlag und ist daher nicht Liefer- oder Vertragsbestandteil. Für die Anfertigung von Einbaumöbel sind Naturmaße zu nehmen. Grundlage der Ausstattung ist die dem Kaufvertrag zugrundeliegende Bau- und Ausstattungsbeschreibung. Kein Rechtsanspruch ableitbar.

2 ZIMMER 47,67 m² WOHNFLÄCHE

KAUFPREIS EIGENNUTZER: € 269.000, ANLEGER: € 235.965

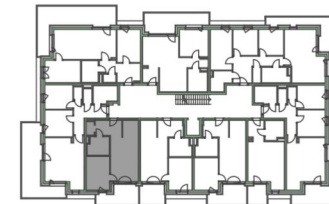


Haus K

Top K6 – 05

Geschoss	6.OG
Wohnfläche	50,05 m ²
Zimmer	2
Balkon	6,05 m ²
Loggia	3,26 m ²
Kellerabteil	✓
TG-Stellplatz	✓

anpassbar

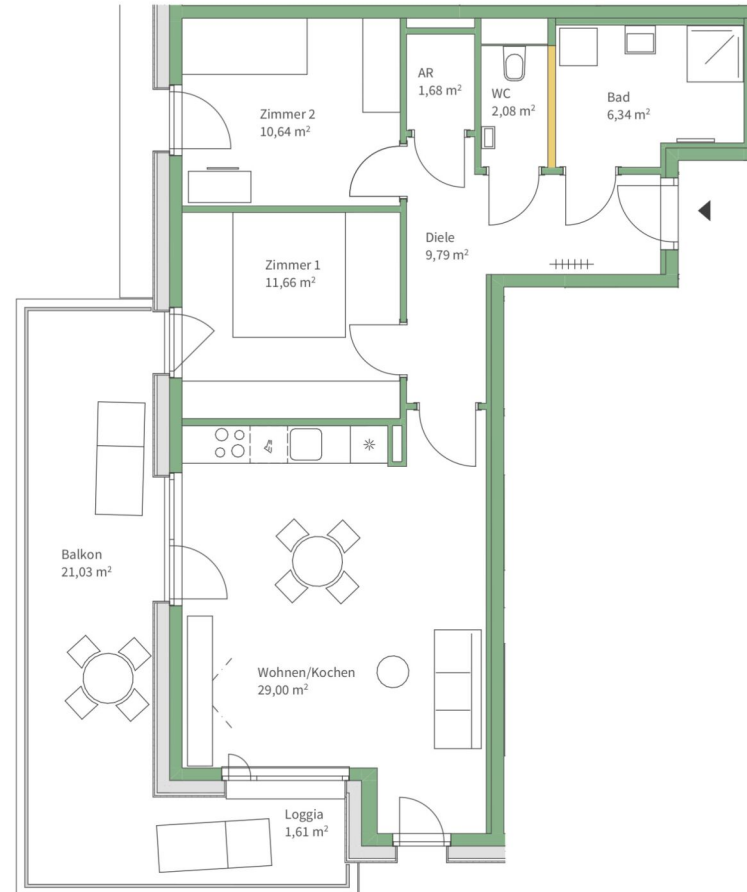


www.jakomini-verde.at

Die grafischen Darstellungen entsprechen dem Planstand vom März 2022. Die Raum- und Wohnungsgrößen sind ungefähre Werte und können sich noch geringfügig ändern. Die nur symbolhafte und nicht maßstabgetreu dargestellte Möblierung inkl. der Küche gilt nur als Vorschlag und ist daher nicht Liefer- oder Vertragsbestandteil. Für die Anfertigung von Einbaumöbel sind Naturmaße zu nehmen. Grundlage der Ausstattung ist die dem Kaufvertrag zugrundeliegende Bau- und Ausstattungsbeschreibung. Kein Rechtsanspruch ableitbar.

2 ZIMMER 50,05 m² WOHNFLÄCHE

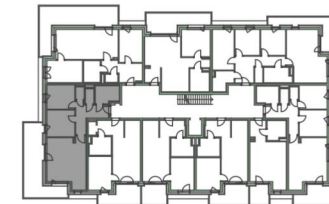
KAUFPREIS EIGENNUTZER: € 285.000, ANLEGER: € 250.000



Top K6 – 06

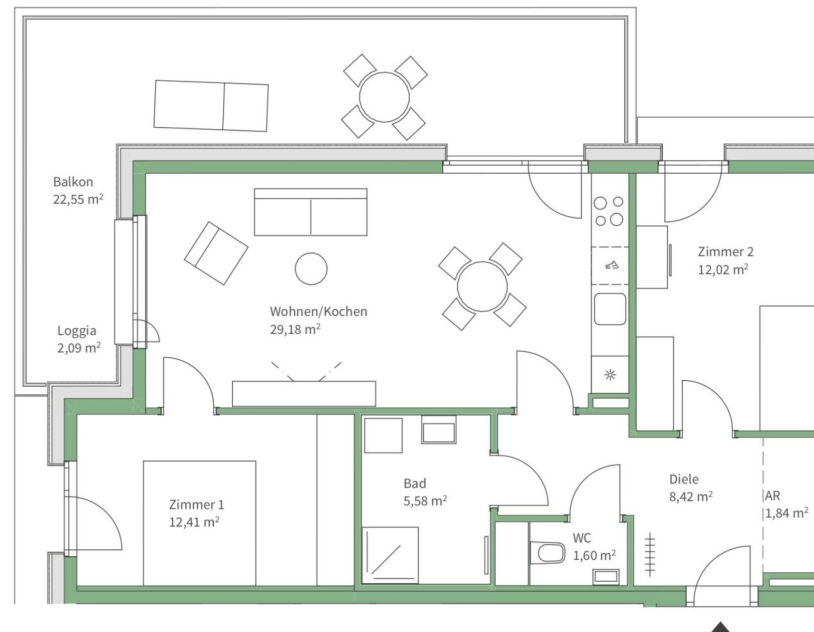
Geschoss	6.OG
Wohnfläche	71,19 m ²
Zimmer	3
Balkon	21,03 m ²
Loggia	1,61 m ²
Kellerabteil	✓
TG-Stellplatz	✓

— anpassbar



Die grafischen Darstellungen entsprechen dem Planstand vom März 2022. Die Raum- und Wohnungsgrößen sind ungefähre Werte und können sich noch geringfügig ändern. Die nur symbolhafte und nicht maßstabgetreu dargestellte Möblierung inkl. der Küche gilt nur als Vorschlag und ist daher nicht Liefer- oder Vertragsbestandteil. Für die Anfertigung von Einbaumöbel sind Naturmaße zu nehmen. Grundlage der Ausstattung ist die dem Kaufvertrag zugrundeliegende Bau- und Ausstattungsbeschreibung. Kein Rechtsanspruch ableitbar.

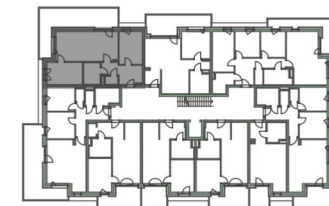




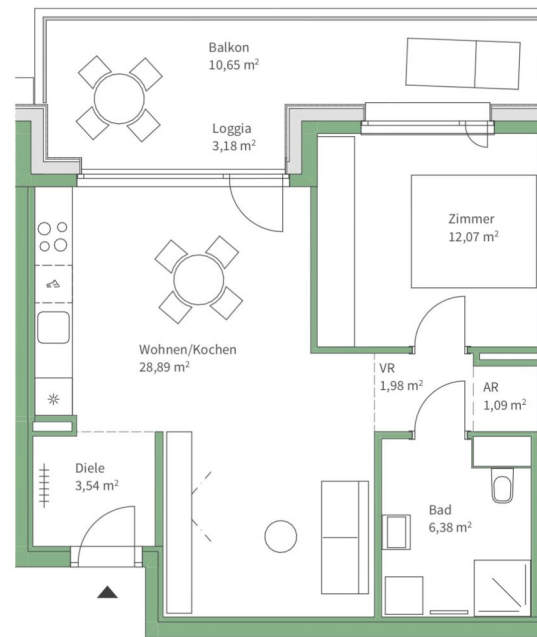
Top K6 – 07

Geschoss	6.OG
Wohnfläche	71,05 m ²
Zimmer	3
Balkon	22,55 m ²
Loggia	2,09 m ²
Kellerabteil	✓
TG-Stellplatz	✓

—*— anpassbar




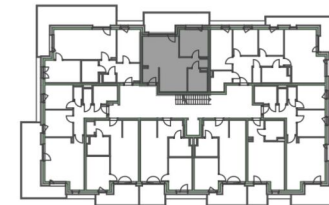
Die grafischen Darstellungen entsprechen dem Planstand vom März 2022. Die Raum- und Wohnungsgrößen sind ungefähre Werte und können sich noch geringfügig ändern. Die nur symbolhafte und nicht maßstabgetreu dargestellte Möblierung inkl. der Küche gilt nur als Vorschlag und ist daher nicht Liefer- oder Vertragsbestandteil. Für die Anfertigung von Einbaumöbel sind Naturmaße zu nehmen. Grundlage der Ausstattung ist die dem Kaufvertrag zugrundeliegende Bau- und Ausstattungsbeschreibung. Kein Rechtsanspruch ableitbar.

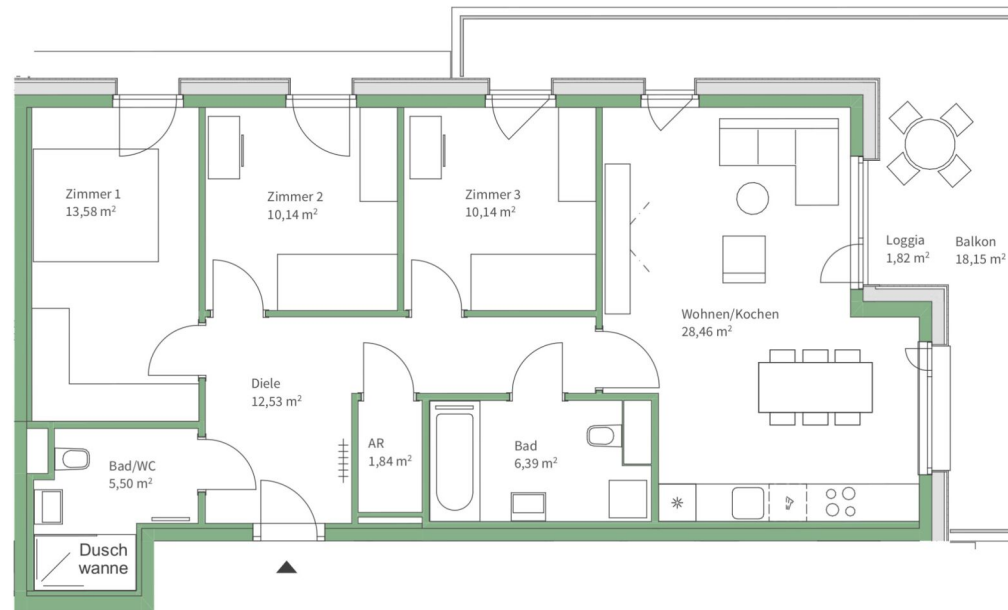


Top K6 – 08

Geschoss	6.OG
Wohnfläche	53,95 m ²
Zimmer	2
Balkon	10,65 m ²
Loggia	3,18 m ²
Kellerabteil	✓
TG-Stellplatz	✓


 anpassbar

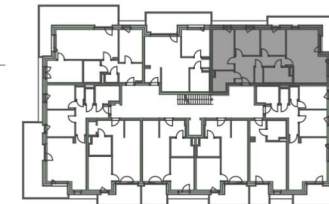




Top K6 – 09

Geschoss	6.OG
Wohnfläche	88,58 m ²
Zimmer	4
Balkon	18,15 m ²
Loggia	1,82 m ²
Kellerabteil	✓
TG-Stellplatz	✓

 anpassbar



Unser Blick ist immer nach vorne gerichtet:

Die EHL-Immobiliengruppe lebt ihre Unternehmenswerte.
Täglich. Kompetent. Engagiert. Leidenschaftlich.
In allen Dienstleistungsbereichen.

Vermittlung	Wohnimmobilien	Anlageobjekte
Bewertung	Vorsorgewohnungen	Zinshäuser
Investment	Büroimmobilien	Betriebsliegenschaften
Asset Management	Einzelhandelsobjekte	Grundstücke
Market Research	Logistikimmobilien	Hotels

EHL Wohnen GmbH

Prinz-Eugen-Straße 8-10, 1040 Wien | T +43 1 512 76 90 | wohnung@ehl.at | wohnung.at



An alliance member of
 **BNP PARIBAS**
REAL ESTATE

Wir leben
Immobilien.

