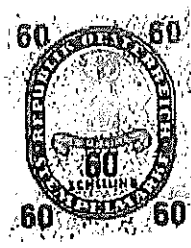


PAPIE A

# AUSWECHSLUNGSPLAN 1: 100 FÜR DIE ERRICHTUNG EINES WOHNHAUSOBJEKTES MIT GESCHAFTSLOKALEN IN 2380 PERCHTOLDSDORF BRUNNERGASSE 4

GST. NR. 362

EZ. 2845



# DACHGESCHOSS OBERGESCHOSS ERDGESCHOSS UNTERGESCHOSS KELLERGESCHOSS

GRUNDEIGENTÜMER:

**BAU + HAUS**  
Baumeisterarbeiten  
Ges.m.b.H.  
1130 Wien, Maxingstraße 42

Marktgemeinde Perchtoldsdorf  
Bauamt

BAUWERBER:

**BAU + HAUS**  
Baumeisterarbeiten  
Ges.m.b.H.  
1130 Wien, Maxingstraße 42

hierauf bezieht sich der  
**Bau- u. Benützungskonsens**  
vom 28.3.89 BA. Zl. 153-9/1224-050/42  
Der Bürgermeister

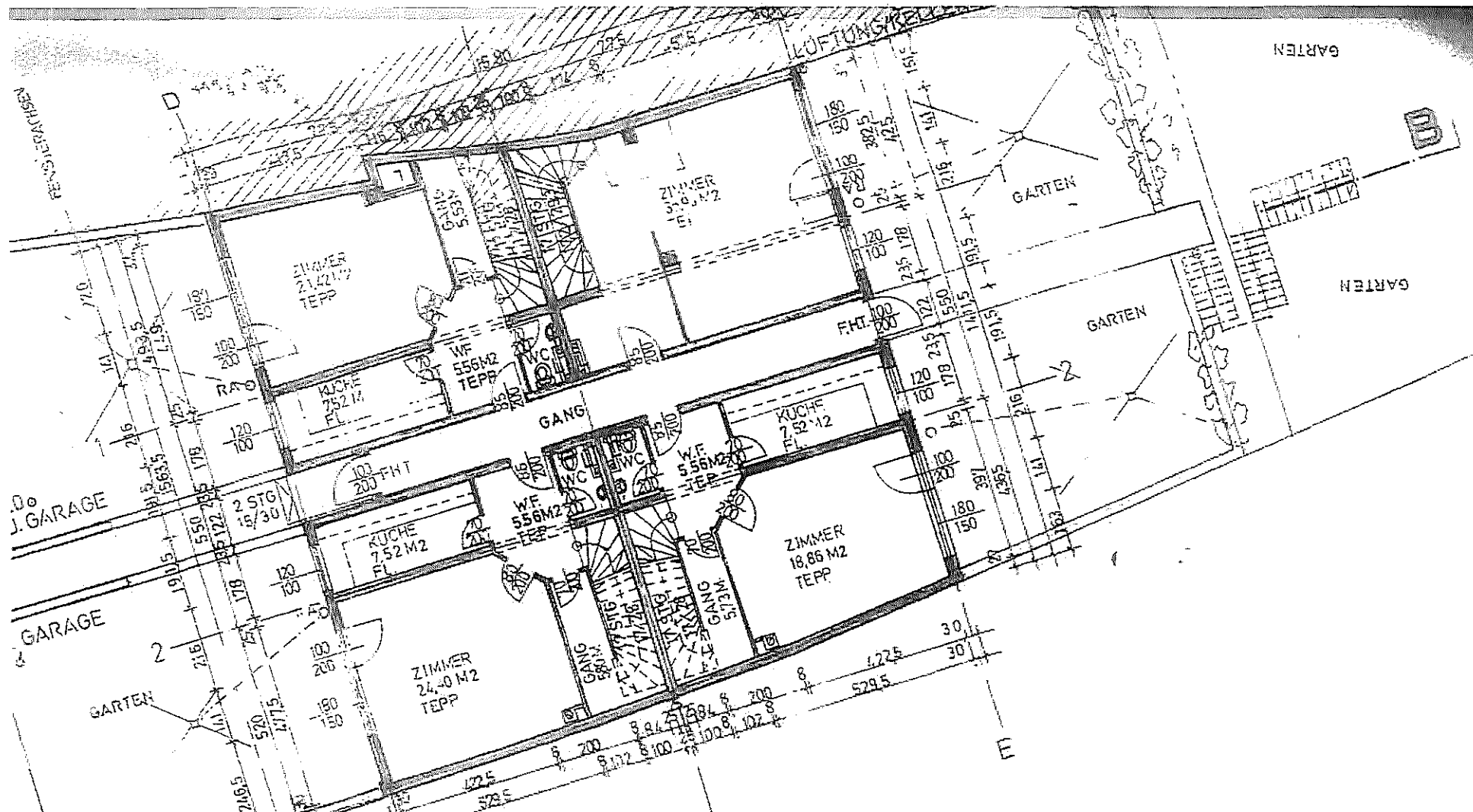
BAUHERR:

**BAU + HAUS**  
Baumeisterarbeiten  
Ges.m.b.H.  
1130 Wien, Maxingstraße 42



PLANVERFASSER:

**BAU + HAUS**  
Baumeisterarbeiten  
Ges.m.b.H.  
1130 Wien, Maxingstraße 42



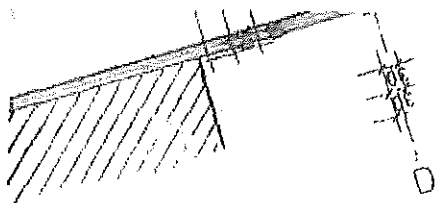
# ERDGESCHOSS

TÜREN    WOHNUMGSEINGANG    85 / 200  
 AUFENTHALTSRÄUME    80 / 200  
 BAD, WC    70 / 200

HEIZUNG, GASCOM.T JE WOHNUNG  
 KAMINESCHIEDL 14 & (GASHEIZUNG)  
 SCHIEDL 18 & (NOTKAMIN)

ZARGEN: A= 80/200  
 R= 70/200

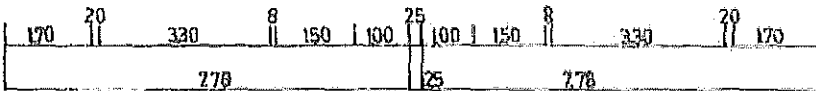
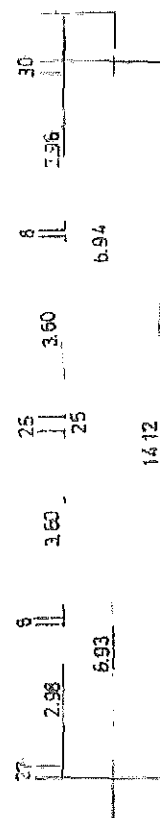
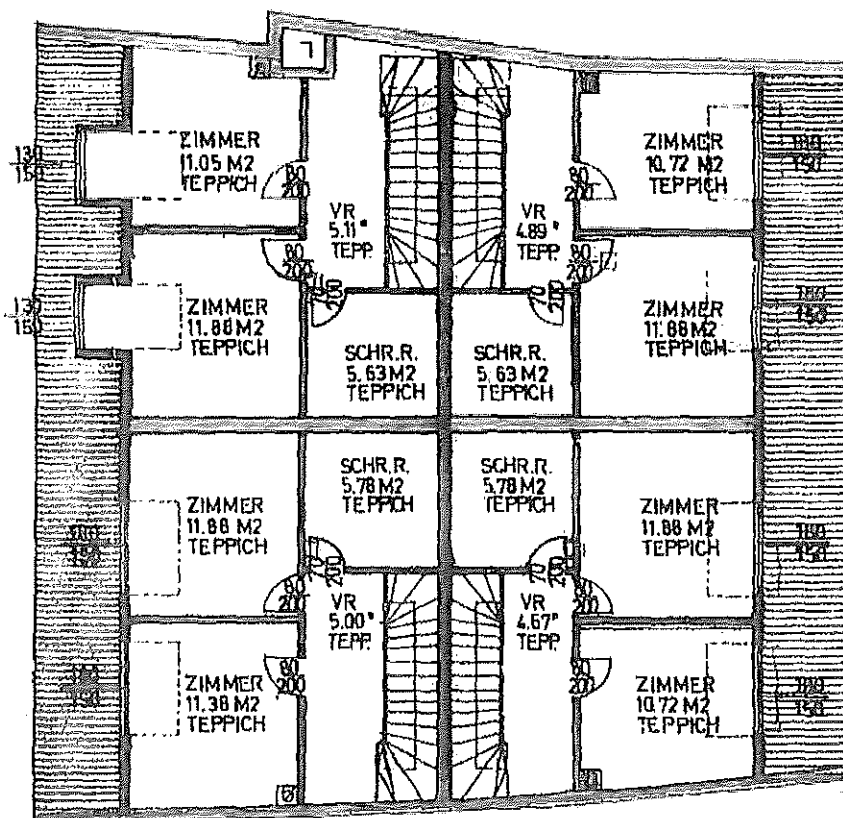
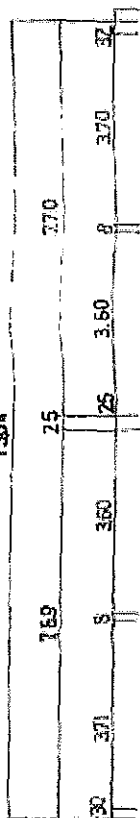
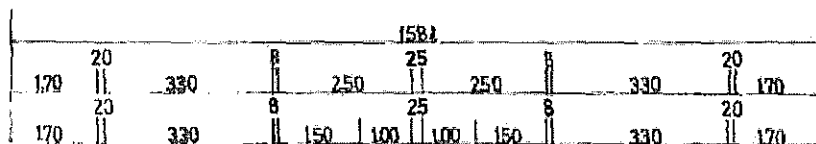
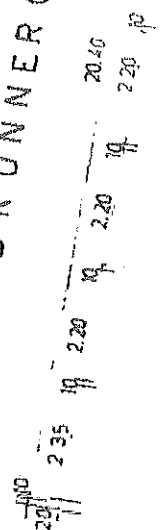




# OBERGESCHOSS

(1STOCK)

BRUNNERGASSE

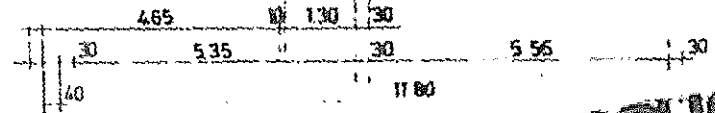
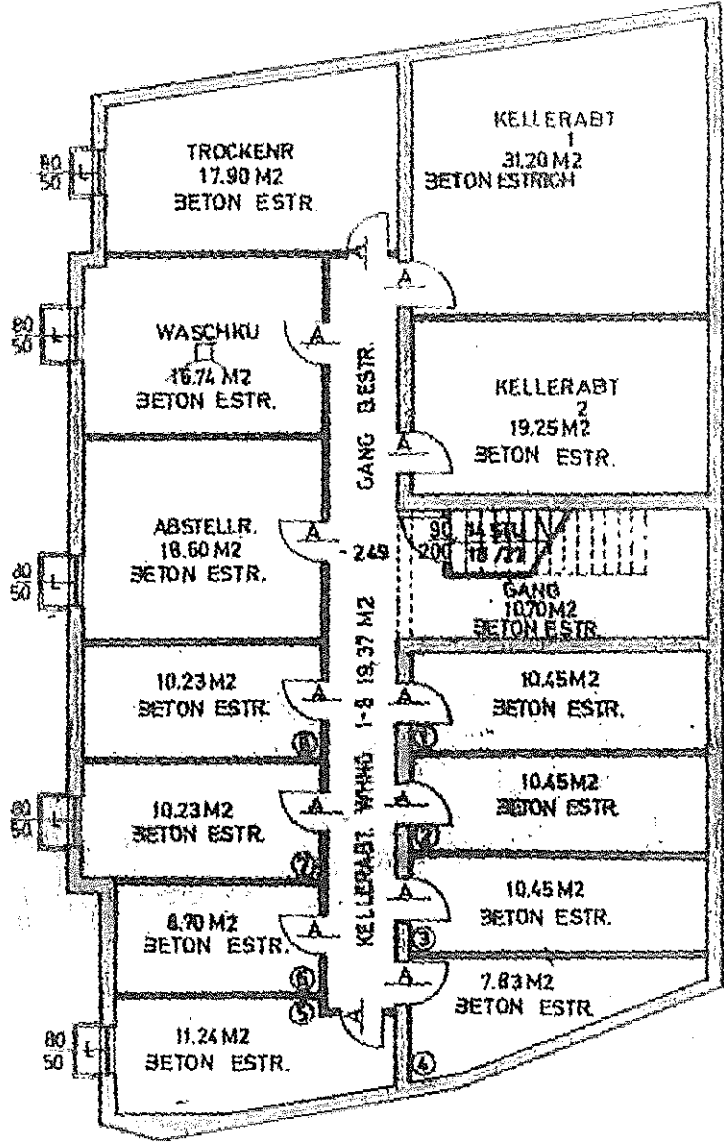


# DACHGESCHOSS

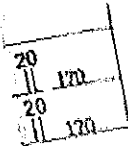
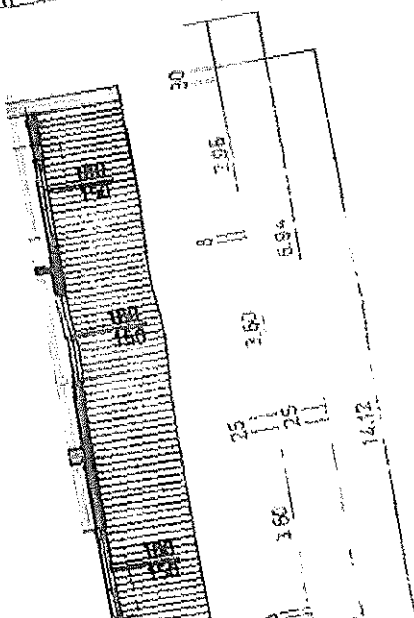
(2STOCK) HINTER TRAKT

DSS

BRUNNERGASSE



**KELLERGEWOSS**  
(STRASSEN TRAKT)



BARTHANN

2651

1/A

