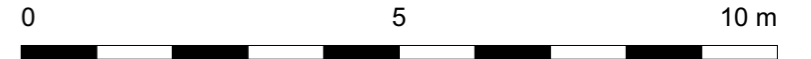


CLUSIUSGASSE



EINLAGERUNGSRÄUME

ER	12,94 m ²
ER	8,40 m ²
ER	13,05 m ²
ER	8,38 m ²
ER	8,75 m ²
ER	20,47 m ²
ER	6,11 m ²
ER	9,35 m ²
ER	6,88 m ²
ER	8,32 m ²
ER	8,07 m ²
ER	10,55 m ²
ER	10,03 m ²
ER	8,56 m ²
ER	6,34 m ²
ER	8,50 m ²
ER	12,34 m ²
GANG	40,51 m ²
GANG	6,12 m ²
GANG	10,69 m ²
GANG	19,28 m ²
SUMME	243,64 m ²

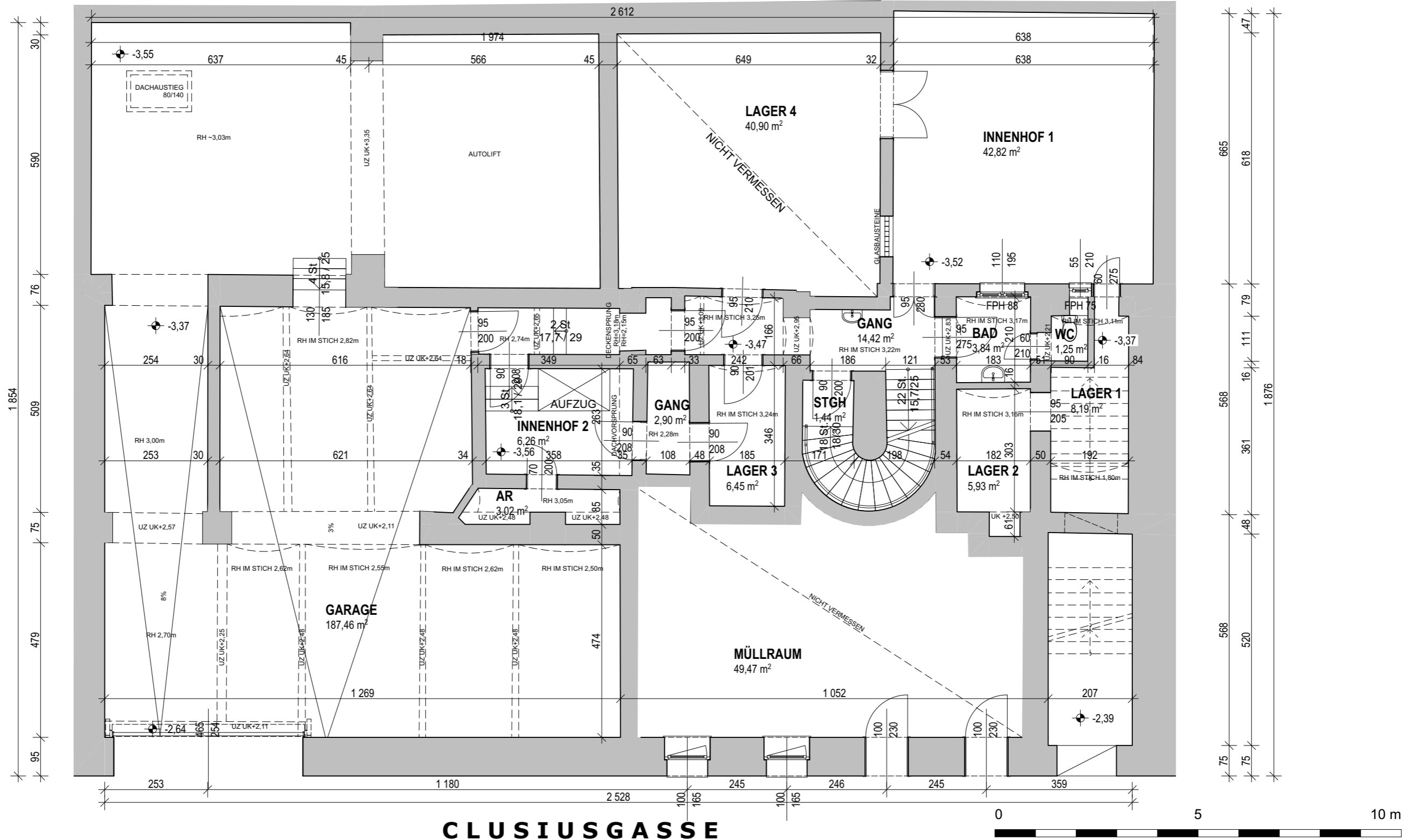
-2 KELLER	
ER	167,04 m ²
GANG	76,60 m ²
SUMME	243,64 m ²



BESTANDSPLAN

projekt:	1090, Wien Clusiusgasse 11
planinhalt:	Grundriss 2. Kellergeschoß
plannummer:	085_452
maßstab:	1:100
planformat:	A3

Empfänger	Datum	Wir übernehmen ausschließlich die Haftung für die richtige Aufnahme der vor Ort ersichtlichen Kamintürchen und Einmündungen (Kennzeichnung als PT oder EM im Plan). Alle weiteren eingezeichneten Kamine wurden von den - uns vom AG zur Verfügung gestellten - Konsensplänen in den Bestandsplan übernommen. Hierfür wird vom Ersteller keine Haftung für Richtigkeit der Lage der Kamine übernommen. Bei Unklarheiten über Dimensionen und Leitungsführung wird empfohlen - unabhängig von unseren Bestandsplänen - einen Befund des Rauchfangekehrers zur Klärung einzuholen.	AB	BE
	20.06.2022			



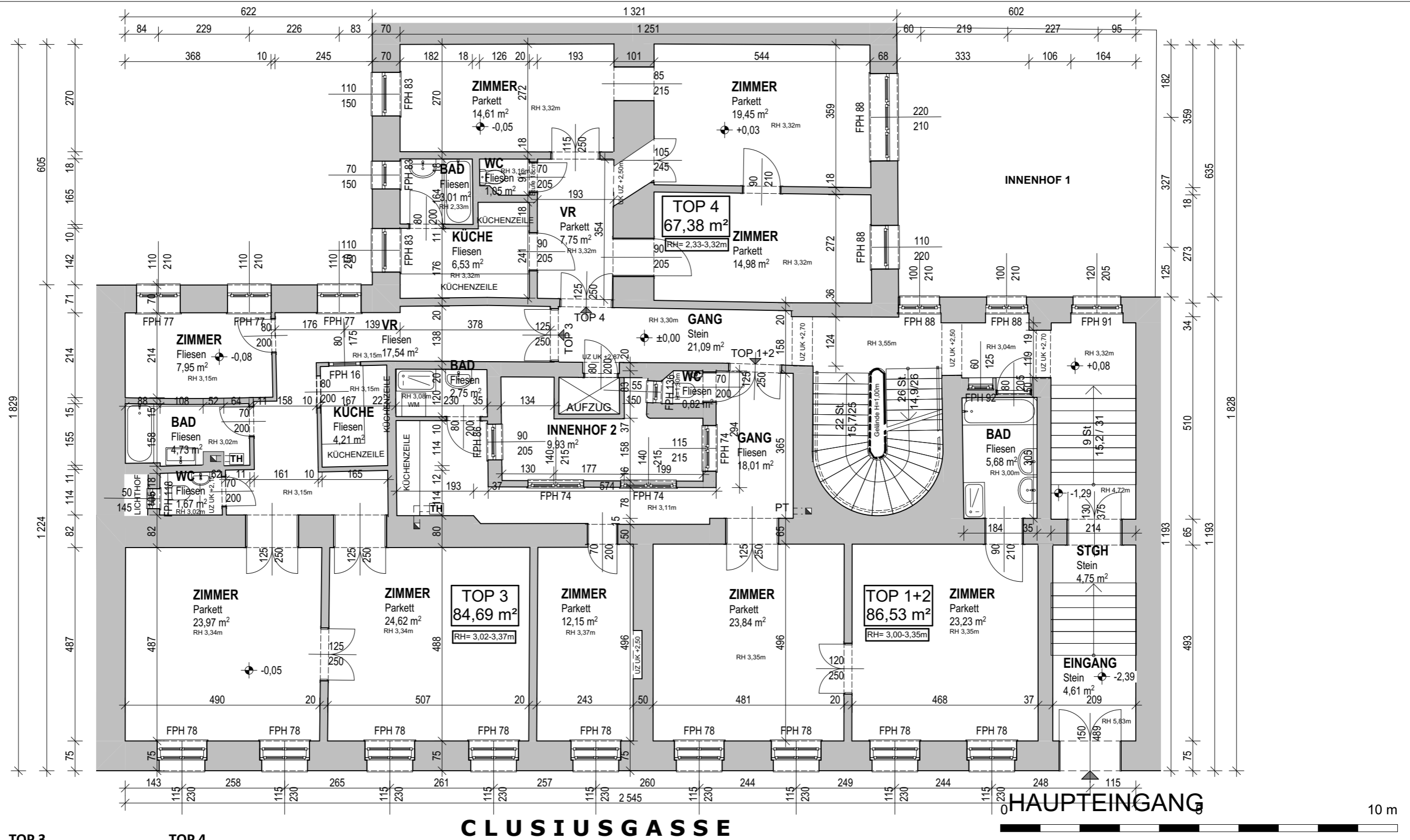
-1 KELLERGESCHOSS	
INNENHOF	42,82 m ²
LAGER 1	8,19 m ²
WC	1,25 m ²
BAD	3,84 m ²
LAGER 2	5,93 m ²
GANG	14,42 m ²
LAGER 3	6,45 m ²
LAGER 4	40,90 m ²
GARAGE	187,46 m ²
GANG	2,90 m ²
INNENHOF 2	6,26 m ²
AR	3,05 m ²
MÜLLRAUM	49,47 m ²
SUMME	372,94 m²



BESTANDSPLAN


projekt:	1090, Wien Clusiusgasse 11
planinhalt:	Grundriss 1. Kellergeschoß
plannummer:	085_452
maßstab:	1:100
planformat:	A3

Empfänger	Datum	Wir übernehmen ausschließlich die Haftung für die richtige Aufnahme der vor Ort ersichtlichen Kamintürchen und Einmündungen (Kennzeichnung als PT oder EM im Plan). Alle weiteren eingezeichneten Kamine wurden von den - uns vom AG zur Verfügung gestellten - Konsensplänen in den Bestandsplan übernommen. Hierfür wird vom Ersteller keine Haftung zur Richtigkeit der Lage der Kamine übernommen. Bei Unklarheiten über Dimensionen und Leitungsführung wird empfohlen - unabhängig von unseren Bestandsplänen - einen Befund des Rauchfangekehrers zur Klärung einzuholen.	AB	BE
	20.06.2022			



TOP 1+2		TOP 3		TOP 4	
GANG	18,06 m ²	VR	17,54 m ²	VR	7,75 m ²
WC	0,82 m ²	KÜCHE	4,21 m ²	KÜCHE	6,53 m ²
BAD	2,75 m ²	ZIMMER	7,95 m ²	WC	1,05 m ²
ZIMMER	12,15 m ²	BAD	4,73 m ²	BAD	3,01 m ²
ZIMMER	23,84 m ²	WC	1,67 m ²	ZIMMER	14,61 m ²
ZIMMER	23,23 m ²	ZIMMER	23,97 m ²	ZIMMER	19,45 m ²
BAD	5,68 m ²	ZIMMER	24,62 m ²	ZIMMER	14,98 m ²
SUMME	86,53 m ²	SUMME	84,69 m ²	SUMME	67,38 m ²

ERDGESCHOSS	
EINGANG	4,61 m ²
GANG	4,79 m ²
GANG	21,40 m ²
INNEHOF	9,93 m ²
TOP1+2	86,53 m ²
TOP3	84,69 m ²
TOP4	67,38 m ²
SUMME	279,33 m ²

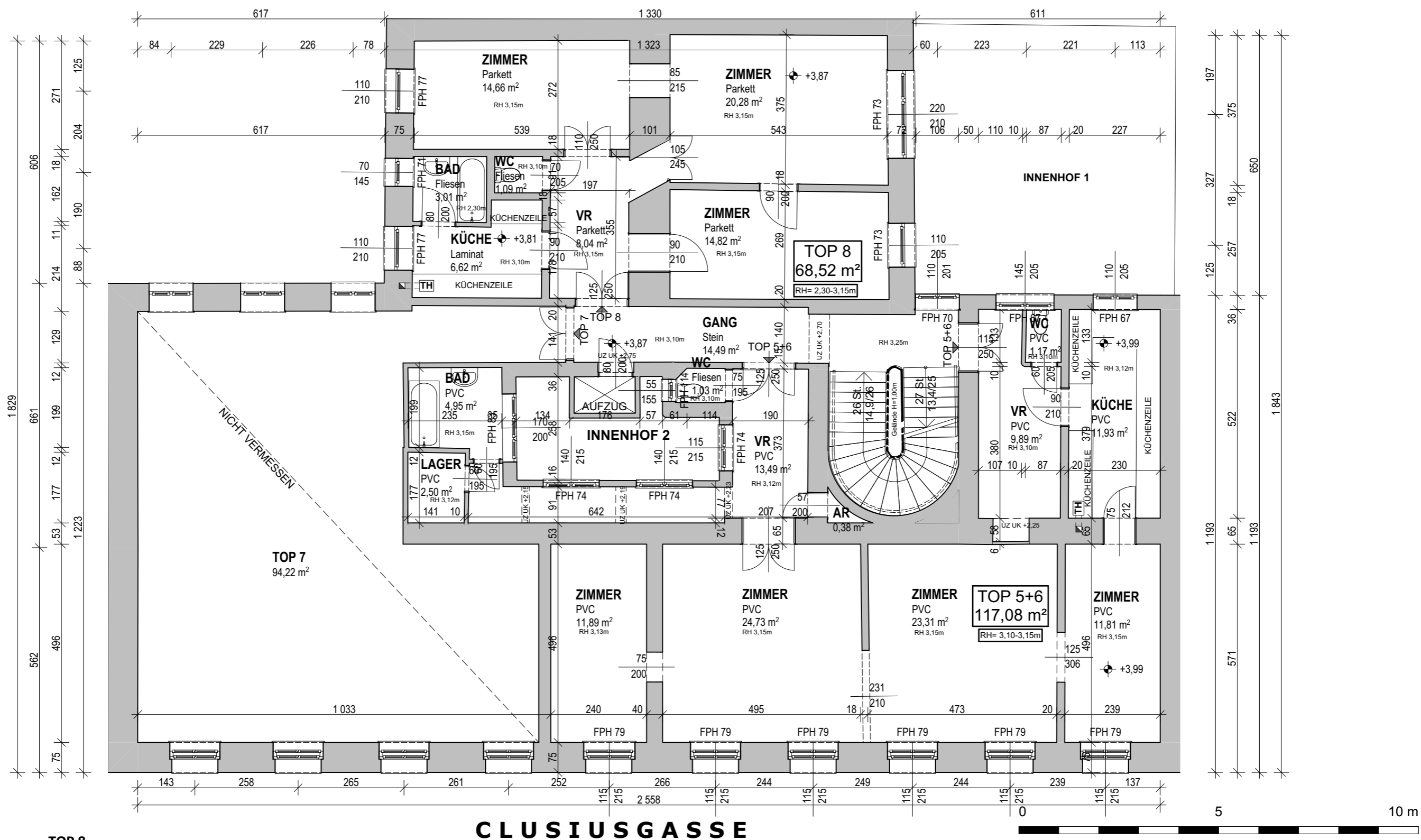


OFFICE MÜLLNER
www.cadoffice.at

BESTANDSPLAN

projekt: 1090, Wien Clusiusgasse 11
 planinhalt: Grundriss Erdgeschoss
 plannummer: 085_452
 maßstab: 1:100 planformat: A3

Empfänger	Datum	Wir übernehmen ausschließlich die Haftung für die richtige Aufnahme der vor Ort ersichtlichen Kamintürchen und Einmündungen (Kennzeichnung als PT oder EM im Plan). Alle weiteren eingezeichneten Kamine wurden von den - uns vom AG zur Verfügung gestellten - Konsensplänen in den Bestandsplan übernommen. Hierfür wird vom Ersteller keine Haftung für Richtigkeit der Lage der Kamine übernommen. Bei Unklarheiten über Dimensionen und Leitungsführung wird empfohlen - unabhängig von unseren Bestandsplänen - einen Befund des Rauchfangkehrers zur Klärung einzuholen.	AB	BE
	20.06.2022			



TOP 5+6	
VR	9,89 m ²
WC	1,17 m ²
KÜCHE	11,93 m ²
ZIMMER	11,81 m ²
ZIMMER	23,31 m ²
ZIMMER	24,73 m ²
ZIMMER	11,89 m ²
VR	13,49 m ²
AR	0,38 m ²
WC	1,03 m ²
LAGER	2,50 m ²
BAD	4,95 m ²
SUMME	117,08 m²

TOP 8	
VR	8,04 m ²
KÜCHE	6,62 m ²
BAD	3,01 m ²
WC	1,09 m ²
ZIMMER	14,66 m ²
ZIMMER	20,28 m ²
ZIMMER	14,82 m ²
SUMME	68,52 m²

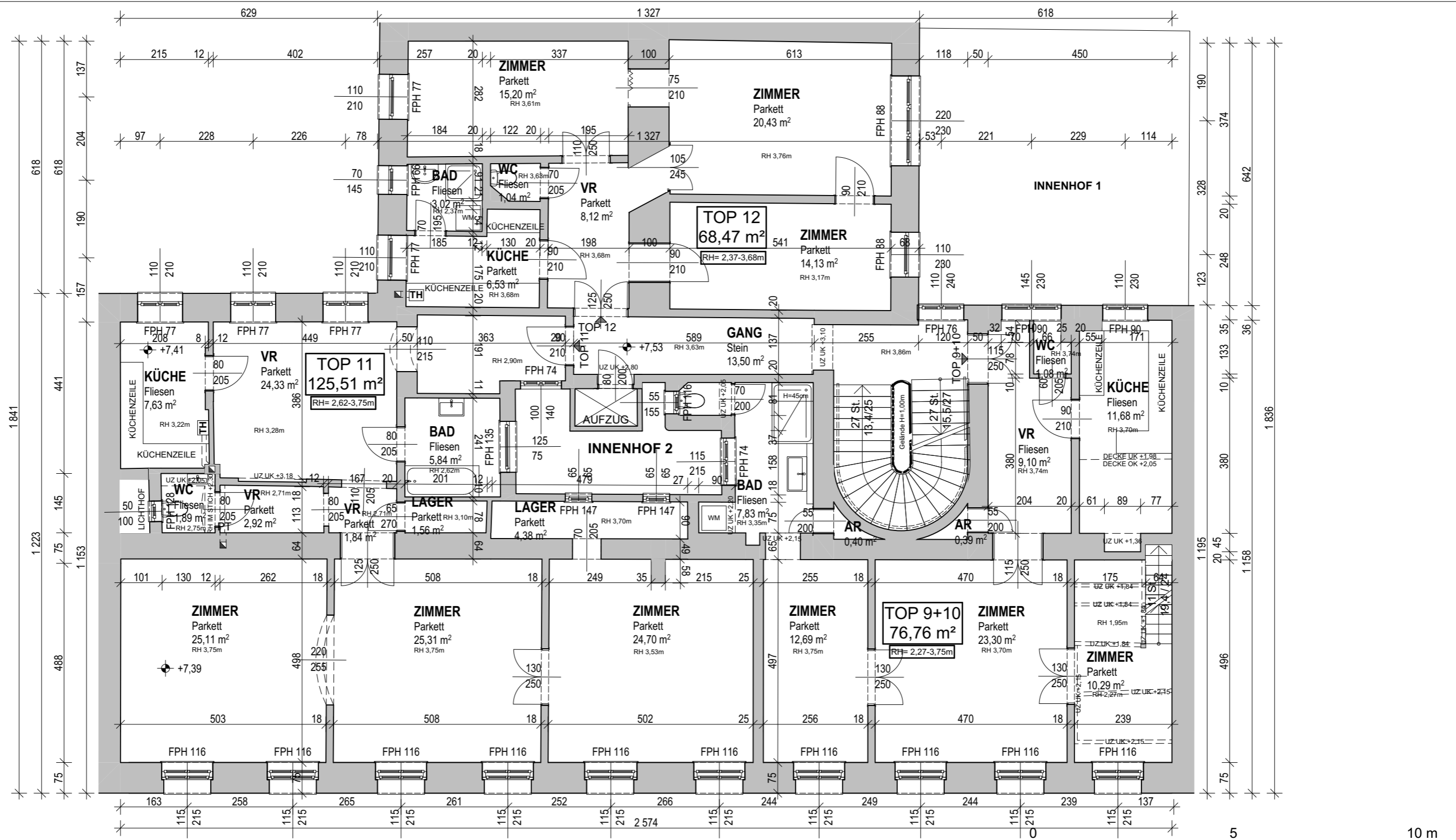
1. OBERGESCHOSS	
GANG	14,49 m ²
TOP5/6	117,08 m ²
TOP7	94,22 m ²
TOP8	68,52 m ²
SUMME	294,31 m²



BESTANDSPLAN

projekt:	1090, Wien Clusiusgasse 11
planinhalt:	Grundriss 1. Obergeschoß
plannummer:	085_452
maßstab:	1:100
planformat:	A3

Empfänger	Datum	Wir übernehmen ausschließlich die Haftung für die richtige Aufnahme der vor Ort ersichtlichen Kamintürchen und Einmündungen (Kennzeichnung als PT oder EM im Plan). Alle weiteren eingezeichneten Kamine wurden von den - uns vom AG zur Verfügung gestellten - Konsensplänen in den Bestandsplan übernommen. Hierfür wird vom Ersteller keine Haftung für Richtigkeit der Lage der Kamine übernommen. Bei Unklarheiten über Dimensionen und Leitungsführung wird empfohlen - unabhängig von unseren Bestandsplänen - einen Befund des Rauchfangekehrers zur Klärung einzuholen.	AB	BE
	20.06.2022			



CLUSIUSGASSE

TOP 9+10

VR	9,10 m ²
WC	1,08 m ²
AR	0,39 m ²
ZIMMER	10,29 m ²
ZIMMER	23,30 m ²
ZIMMER	12,69 m ²
BAD	7,83 m ²
AR	0,40 m ²
KÜCHE	11,68 m ²
SUMME	76,76 m ²

TOP 11

VR	24,33 m ²
BAD	5,84 m ²
LAGER	1,56 m ²
LAGER	4,38 m ²
VR	1,84 m ²
VR	2,92 m ²
WC	1,89 m ²
KÜCHE	7,63 m ²
ZIMMER	25,11 m ²
ZIMMER	25,31 m ²
ZIMMER	24,70 m ²
SUMME	125,51 m ²

TOP 12

VR	8,12 m ²
KÜCHE	6,53 m ²
BAD	3,02 m ²
WC	1,04 m ²
ZIMMER	15,20 m ²
ZIMMER	14,13 m ²
ZIMMER	20,43 m ²
SUMME	68,47 m ²

2.OBERGESCHOSS

GANG	14,65 m ²
TOP9+10	76,76 m ²
TOP11	125,51 m ²
TOP12	68,47 m ²
SUMME	285,39 m ²



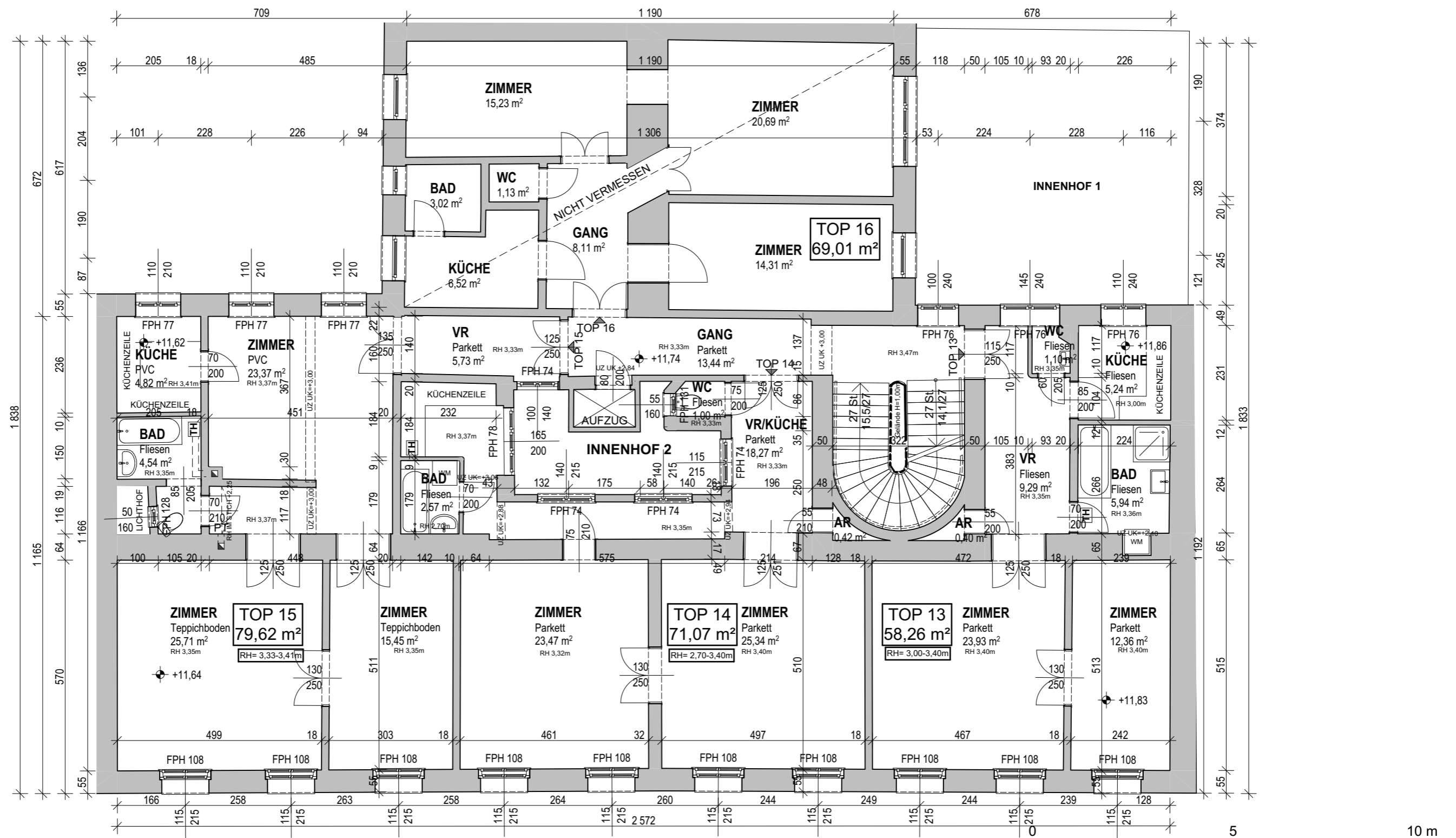
OFFICE MÜLLNER

www.cadoffice.at

BESTANDSPLAN

projekt:	1090, Wien Clusiusgasse 11
planinhalt:	Grundriss 2. Obergeschoß
plannummer:	085_452
maßstab:	1:100
planformat:	A3

Empfänger	Datum	Wir übernehmen ausschließlich die Haftung für die richtige Aufnahme der vor Ort ersichtlichen Kaminrücken und Einmündungen (Kennzeichnung als PT oder EM im Plan). Alle weiteren eingezeichneten Kamine wurden von den - uns vom AG zur Verfügung gestellten - Konsensplänen in den Bestandsplan übernommen. Hierfür wird vom Ersteller keine Haftung zur Richtigkeit der Lage der Kamine übernommen. Bei Unklarheiten über Dimensionen und Leitungsführung wird empfohlen - unabhängig von unseren Bestandsplänen - einen Befund des Rauchfangkehrers zur Klärung einzuholen.	AB	BE
	20.06.2022			



CLUSIUSGASSE

TOP 13

VR	9,29 m ²
WC	1,10 m ²
KÜCHE	5,24 m ²
BAD	5,94 m ²
AR	0,40 m ²
ZIMMER	12,36 m ²
ZIMMER	23,93 m ²
SUMME	58,26 m ²

Top 14

VR/KÜCHE	18,27 m ²
WC	1,00 m ²
BAD	2,57 m ²
AR	0,42 m ²
ZIMMER	25,34 m ²
ZIMMER	23,47 m ²
SUMME	71,07 m ²

TOP 15

VR	5,73 m ²
ZIMMER	23,37 m ²
KÜCHE	4,82 m ²
BAD	4,54 m ²
ZIMMER	25,71 m ²
ZIMMER	15,45 m ²
SUMME	79,62 m ²

TOP 16

NICHT VERMESSEN

ZIMMER	15,23 m ²
ZIMMER	20,69 m ²
ZIMMER	14,31 m ²
WC	1,13 m ²
BAD	3,02 m ²
KÜCHE	6,52 m ²
GANG	8,11 m ²
SUMME	69,01 m ²

3. OBERGESCHOSS

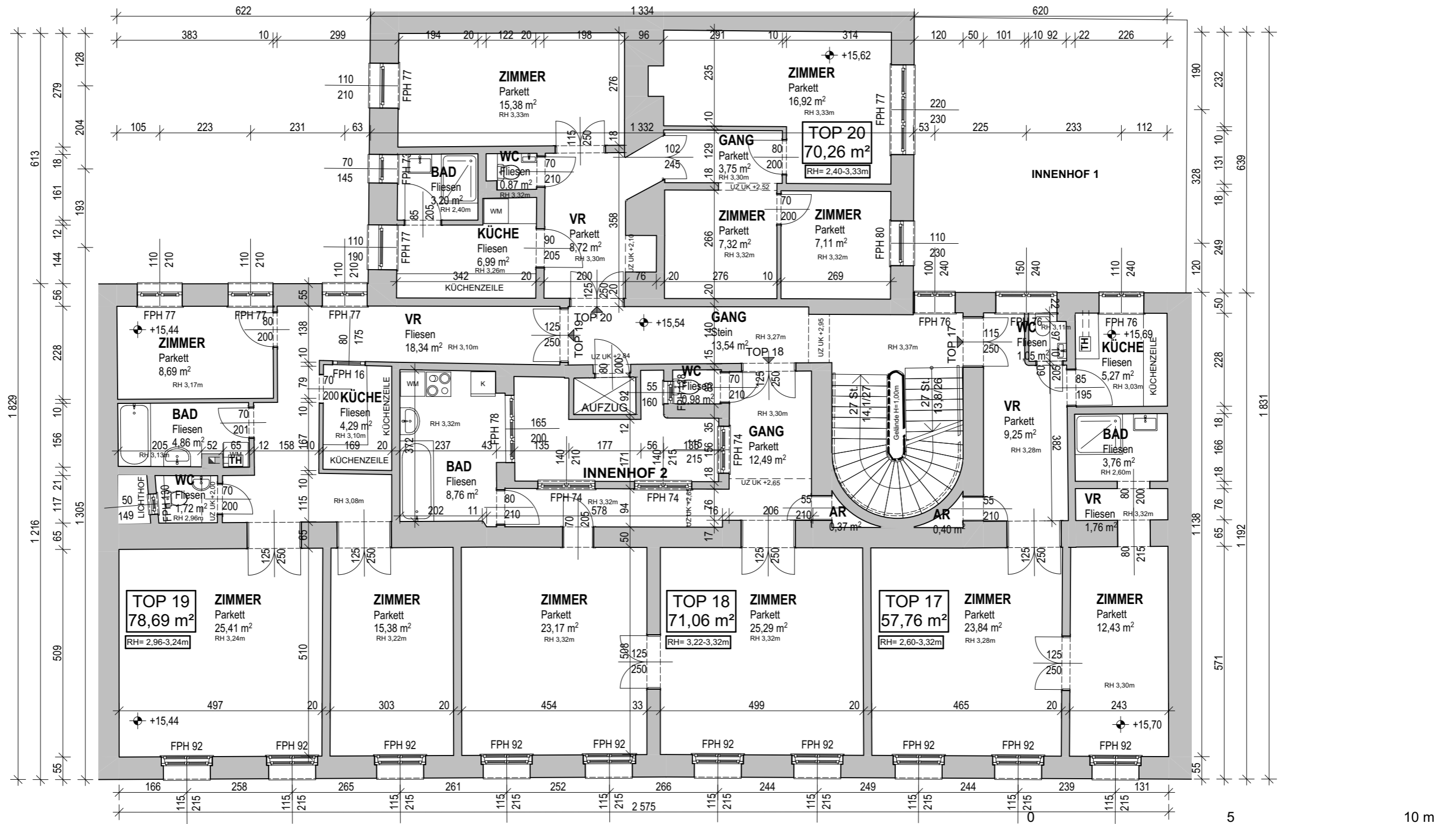
GANG	13,44 m ²
TOP13	58,26 m ²
TOP14	71,07 m ²
TOP15	79,62 m ²
TOP16	69,01 m ²
SUMME	291,40 m ²



BESTANDSPLAN

projekt:	1090, Wien Clusiusgasse 11
planinhalt:	Grundriss 3. Obergeschoß
plannummer:	085_452
maßstab:	1:100
planformat:	A3

Empfänger	Datum	Wir übernehmen ausschließlich die Haftung für die richtige Aufnahme der vor Ort ersichtlichen Kamintürchen und Einmündungen (Kennzeichnung als PT oder EM im Plan). Alle weiteren eingezeichneten Kamine wurden von den - uns vom AG zur Verfügung gestellten - Konsensplänen in den Bestandsplan übernommen. Hierfür wird vom Ersteller keine Haftung zur Richtigkeit der Lage der Kamine übernommen. Bei Unklarheiten über Dimensionen und Leitungsführung wird empfohlen - unabhängig von unseren Bestandsplänen - einen Befund des Rauchfangekehrers zur Klärung einzuholen.	AB	BE
	20.06.2022			



CLUSIUSGASSE

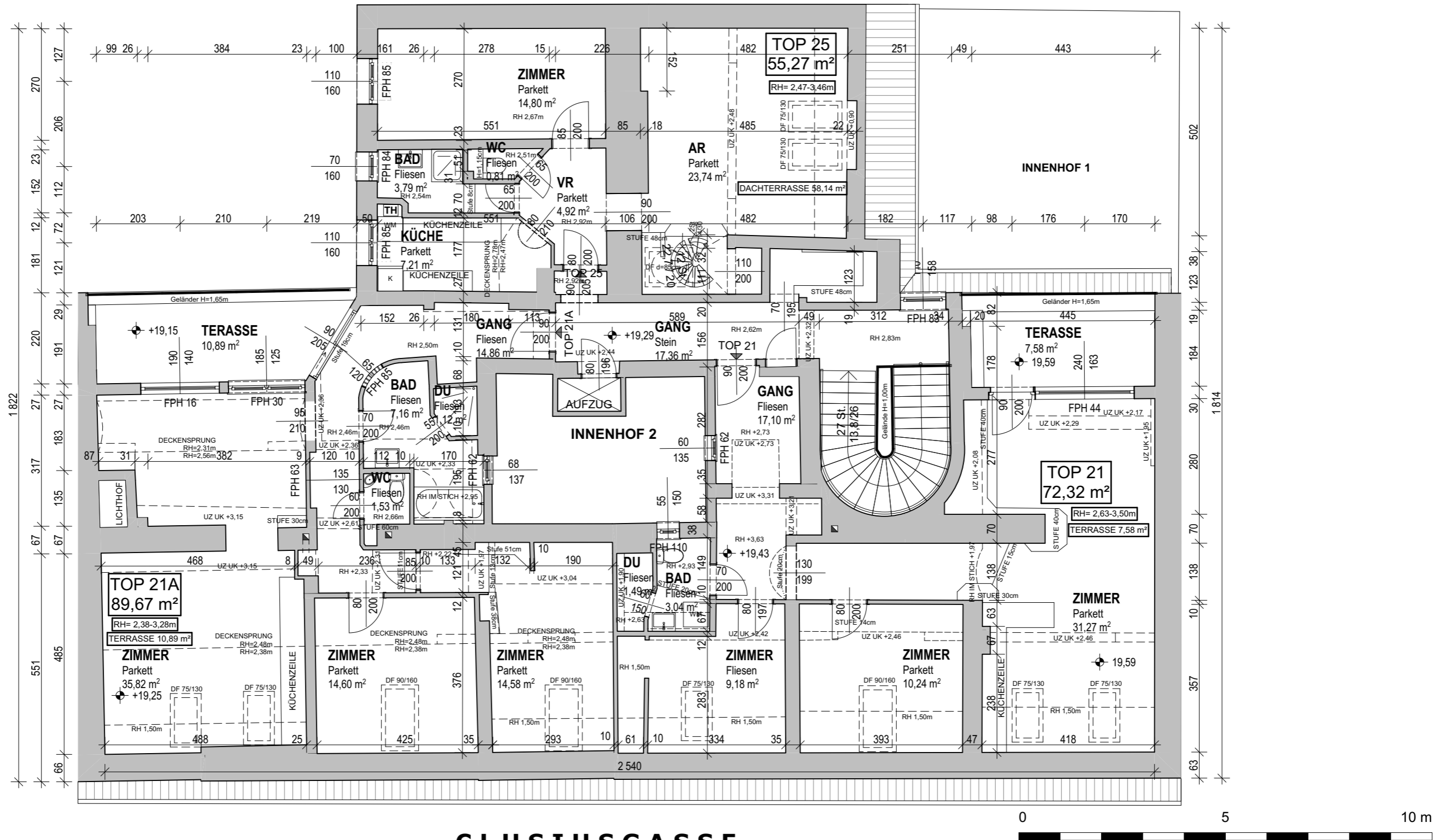
TOP 17	TOP 18	TOP 19	TOP 20
VR 9,25 m ²	GANG 12,49 m ²	VR 18,34 m ²	VR 8,72 m ²
KÜCHE 5,27 m ²	WC 0,98 m ²	ZIMMER 8,69 m ²	KÜCHE 6,99 m ²
BAD 3,76 m ²	BAD 8,76 m ²	BAD 4,86 m ²	BAD 3,20 m ²
WC 1,05 m ²	AR 0,37 m ²	WC 1,72 m ²	WC 0,87 m ²
VR 1,76 m ²	ZIMMER 25,29 m ²	KÜCHE 4,29 m ²	ZIMMER 15,38 m ²
AR 0,40 m ²	ZIMMER 23,17 m ²	ZIMMER 25,41 m ²	ZIMMER 16,92 m ²
ZIMMER 12,43 m ²	SUMME 71,06 m ²	ZIMMER 15,38 m ²	GANG 3,75 m ²
ZIMMER 23,84 m ²		SUMME 78,69 m ²	ZIMMER 7,11 m ²
SUMME 57,76 m ²			ZIMMER 7,32 m ²
			SUMME 70,26 m ²

4. OBERGESCHOSS	
GANG	13,54 m ²
TOP17	57,76 m ²
TOP18	71,06 m ²
TOP19	78,69 m ²
TOP20	70,26 m ²
SUMME	291,31 m ²



BESTANDSPLAN	
projekt:	1090, Wien Clusiusgasse 11
planinhalt:	Grundriss 4. Obergeschoß
plannummer:	085_452
maßstab:	1:100
planformat:	A3

Empfänger	Datum	Wir übernehmen ausschließlich die Haftung für die richtige Aufnahme der vor Ort ersichtlichen Kamintürchen und Einmündungen (Kennzeichnung als PT oder EM im Plan). Alle weiteren eingezeichneten Kamine wurden von den - uns vom AG zur Verfügung gestellten - Konsensplänen in den Bestandsplan übernommen. Hierfür wird vom Ersteller keine Haftung für Richtigkeit der Lage der Kamine übernommen. Bei Unklarheiten über Dimensionen und Leitungsführung wird empfohlen - unabhängig von unseren Bestandsplänen - einen Befund des Rauchfangkehrers zur Klärung einzuholen.	AB	BE
	20.06.2022			



CLUSIUSGASSE

TOP 21	
GANG	17,10m ²
BAD	3,04m ²
ZIMMER	9,18m ²
DU	1,49m ²
ZIMMER	10,24m ²
ZIMMER	31,27m ²
SUMME	72,32m ²
TERRASSE	7,58m ²

TOP 21A	
GANG	14,86 m ²
BAD	7,16 m ²
WC	1,53 m ²
ZIMMER	35,82 m ²
ZIMMER	14,60 m ²
ZIMMER	14,58 m ²
DU	1,12 m ²
SUMME	89,67 m ²
TERRASSE	10,89 m ²

TOP 25	
ZIMMER	14,80 m ²
AR	23,74 m ²
WC	0,81 m ²
BAD	3,79 m ²
KÜCHE	7,21 m ²
VR	4,92 m ²
SUMME	55,27 m ²
DACHTERRASSE	58,14 m ²

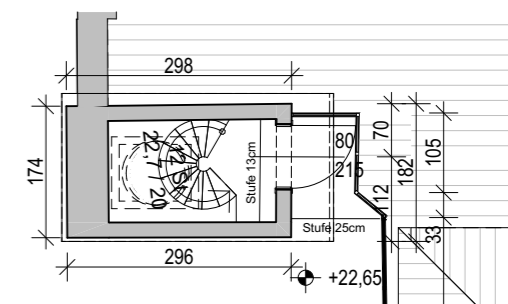
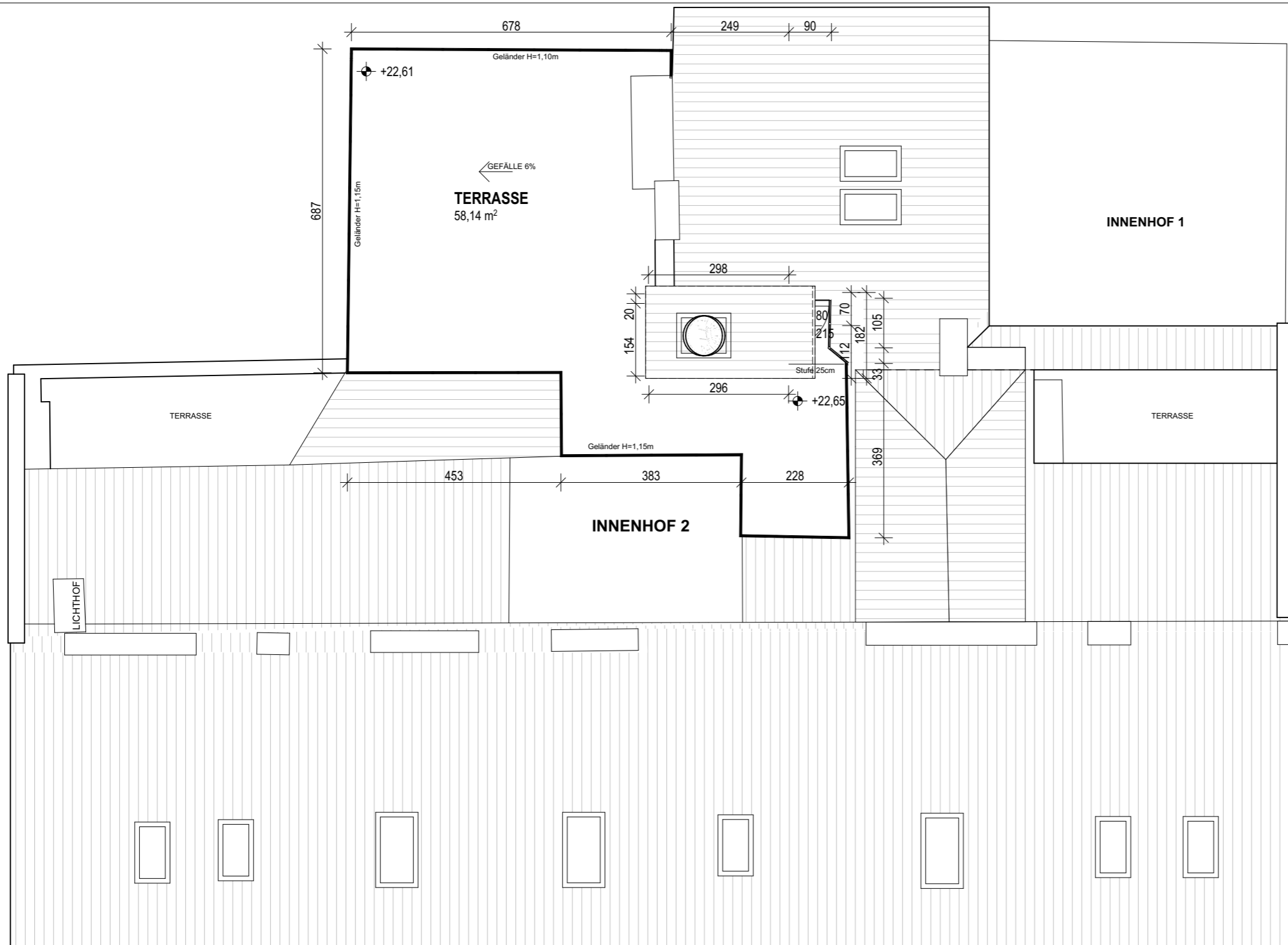
DACHGESCHOSS	
GANG	17,36m ²
TOP21	72,32m ² + 7,58 m ²
TOP21A	89,67m ² + 10,89 m ²
TOP25	55,27m ² + 58,14 m ²
SUMME	311,23m ²



BESTANDSPLAN

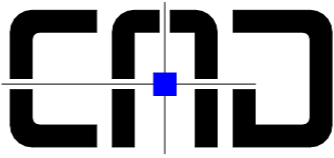
projekt:	1090,Wien Clusiusgasse 11	
planinhalt:	Grundriss Dachgeschoss	
plannummer:	085_452	
maßstab:	1:100	planformat: A3

Empfänger	Datum	Wir übernehmen ausschließlich die Haftung für die richtige Aufnahme der vor Ort ersichtlichen Kamintürchen und Einmündungen (Kennzeichnung als PT oder EM im Plan). Alle weiteren eingezeichneten Kamine wurden von den - uns vom AG zur Verfügung gestellten - Konsensplänen in den Bestandsplan übernommen. Hierfür wird vom Ersteller keine Haftung für Richtigkeit der Lage der Kamine übernommen. Bei Unklarheiten über Dimensionen und Leitungsführung wird empfohlen - unabhängig von unseren Bestandsplänen - einen Befund des Rauchfangekehrers zur Klärung einzuholen.	AB	BE
	20.06.2022			



DACHAUSSTIEG

CLUSIUSGASSE

 OFFICE MÜLLNER www.cadoffice.at	BESTANDSPLAN			
	projekt:	1090, Wien Clusiusgasse 11		
	planinhalt:	Grundriss Dachdraufsicht		
	plannummer:	085_452		
maßstab:	1:100	planformat: A3		
Empfänger	Datum	Wir übernehmen ausschließlich die Haftung für die richtige Aufnahme der vor Ort ersichtlichen Kaminröchen und Einmündungen (Kennzeichnung als PT oder EM im Plan). Alle weiteren eingezeichneten Kamine wurden von den - uns vom AG zur Verfügung gestellten - Konsensplänen in den Bestandsplan übernommen. Hierfür wird vom Ersteller keine Haftung zur Richtigkeit der Lage der Kamine übernommen. Bei Unklarheiten über Dimensionen und Leitungsführung wird empfohlen - unabhängig von unseren Bestandsplänen - einen Befund des Rauchfangekehrers zur Klärung einzuholen.	AB	BE
	20.06.2022			