



Ihre EHL Planmappe

Hauptstraße 139, 2391 Kaltenleutgeben

Wir leben
Immobilien.



2391 KALTENLEUTGEBEN
Hauptstraße 139

**STIEGE A
TOP A.3
EG**

STIEGE A | TOP A.3 | EG

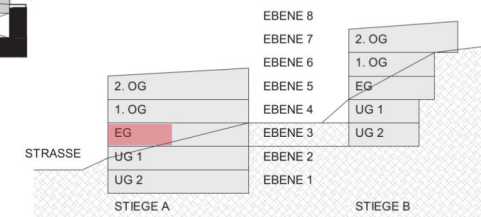
TOPOGRAFIE

TOP A.3

VORRAUM	4,96 m ²
FLUR	6,21 m ²
WOHNZIMMER	21,37 m ²
KÜCHE	9,57 m ²
ZIMMER1	11,60 m ²
ZIMMER2	13,21 m ²
SCHRANKRAUM	5,88 m ²
BAD1	5,08 m ²
BAD2	3,41 m ²
WC	1,85 m ²
ABSTELLRAUM	5,52 m ²

WOHNNUTZFLÄCHE 88,66 m²

EINLAGERUNGSRAUM	7,42 m ²
BALKON	4,83 m ²



GRUNDRISS_m 1:100

Stand 27.06.2022

ACHTUNG Durch kopieren des Planes können sich Maßstab und Proportionen verändern. Änderungen vorbehalten. Die im Plan eingezeichneten Möbel dienen nur zur Illustration. Quadratmeterangaben können sich aufgrund technischer Erfordernisse noch verändern. Grundlage für die Kubatur sind die derzeitigen Bebauungsbestimmungen.

3 ZIMMER 88,66 m² WOHNFLÄCHE

BRUTTOMIETE: 1.400,00 €

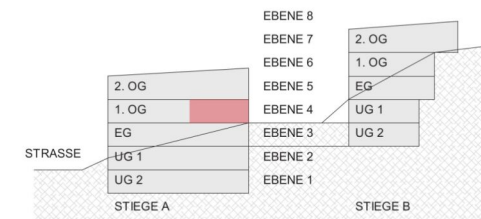
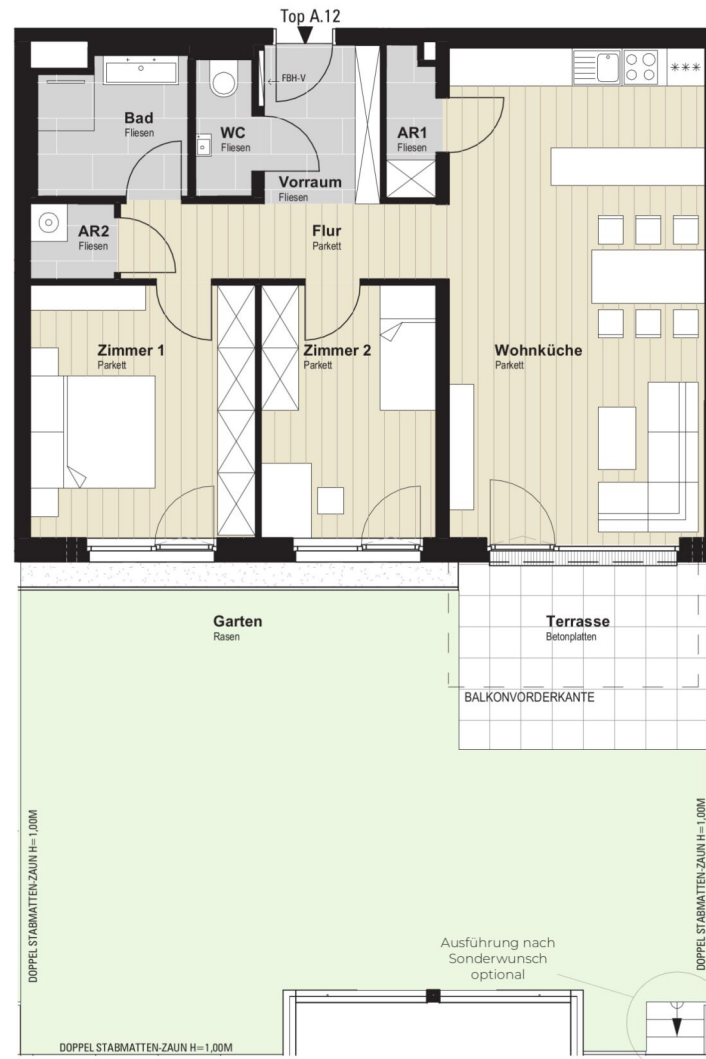
2391 KALTENLEUTGEBEN
Hauptstraße 139

**STIEGE A
TOP A.12
1.OG**

STIEGE A | TOP A.12 | 1.OG

TOPOGRAFIE

	TOP A.12
VORRAUM	4,69 m ²
FLUR	6,30 m ²
WOHNKÜCHE	32,04 m ²
ZIMMER1	14,58 m ²
ZIMMER2	11,34 m ²
BAD	5,12 m ²
ABSTELLRAUM1	1,85 m ²
ABSTELLRAUM2	1,62 m ²
WC	1,96 m ²
WOHNNUTZFLÄCHE	79,50 m²
EINLAGERUNGSRAUM	4,92 m ²
TERRASSE	12,00 m ²
GARTEN	69,63 m ²



GRUNDRISS_m 1:100

Stand 27.06.2022

ACHTUNG Durch kopieren des Planes können sich Maßstab und Proportionen verändern. Änderungen vorbehalten. Die im Plan eingezeichneten Möbel dienen nur zur Illustration. Quadratmeterangaben können sich aufgrund technischer Erfordernisse noch verändern. Grundlage für die Kubatur sind die derzeitigen Bebauungsbestimmungen.

3 ZIMMER 79,5 m² WOHNFLÄCHE

BRUTTOMIETE: 1.363,23 €

2391 KALTENLEUTGEBEN
Hauptstraße 139

**STIEGE A
TOP A.13
1.OG**

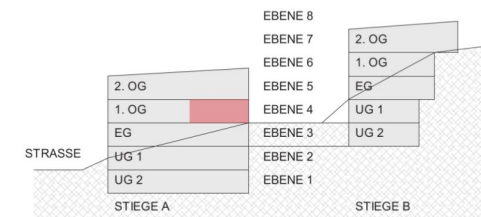
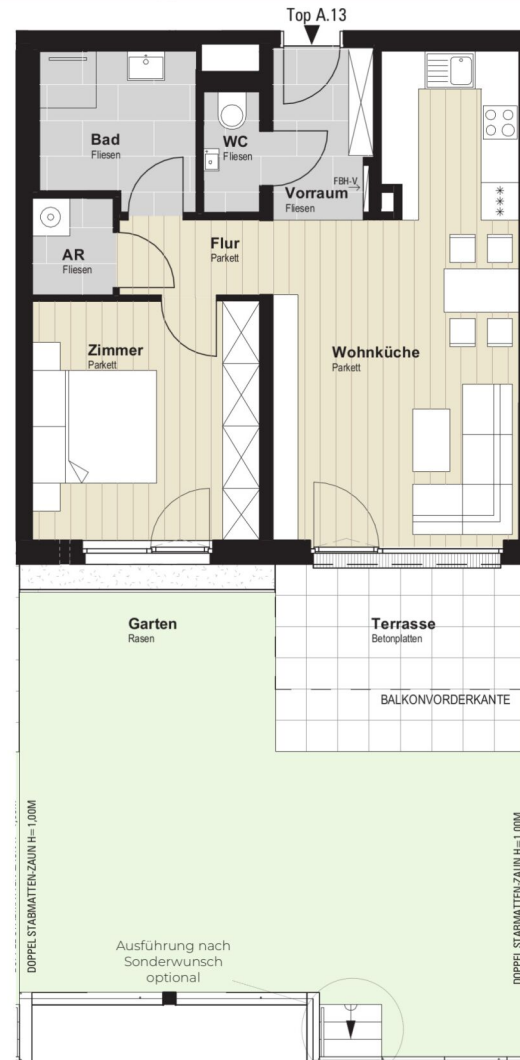
STIEGE A | TOP A.13 | 1.OG

TOPOGRAFIE

	TOP A.13
VORRAUM	4,28 m ²
FLUR	2,94 m ²
WOHNKÜCHE	25,94 m ²
ZIMMER	13,98 m ²
BAD	5,98 m ²
ABSTELLRAUM	2,01 m ²
WC	1,73 m ²

WOHNNUTZFLÄCHE 56,86 m²

EINLAGERUNGSRAUM	4,67 m ²
TERRASSE	12,00 m ²
GARTEN	46,85 m ²



GRUNDRISS_m 1:100

Stand 27.06.2022

ACHTUNG Durch kopieren des Planes können sich Maßstab und Proportionen verändern. Änderungen vorbehalten. Die im Plan eingezeichneten Möbel dienen nur zur Illustration. Quadratmeterangaben können sich aufgrund technischer Erfordernisse noch verändern. Grundlage für die Kubatur sind die derzeitigen Bebauungsbestimmungen.

2 ZIMMER 56,86 m² WOHNFLÄCHE

BRUTTOMIETE: 952,91 €

2391 KALTENLEUTGEBEN
Hauptstraße 139

**STIEGE A
TOP A.19
2.OG**

STIEGE A | TOP A.19 | 2.OG

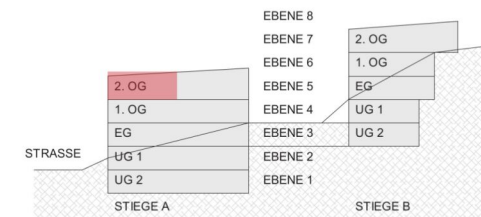
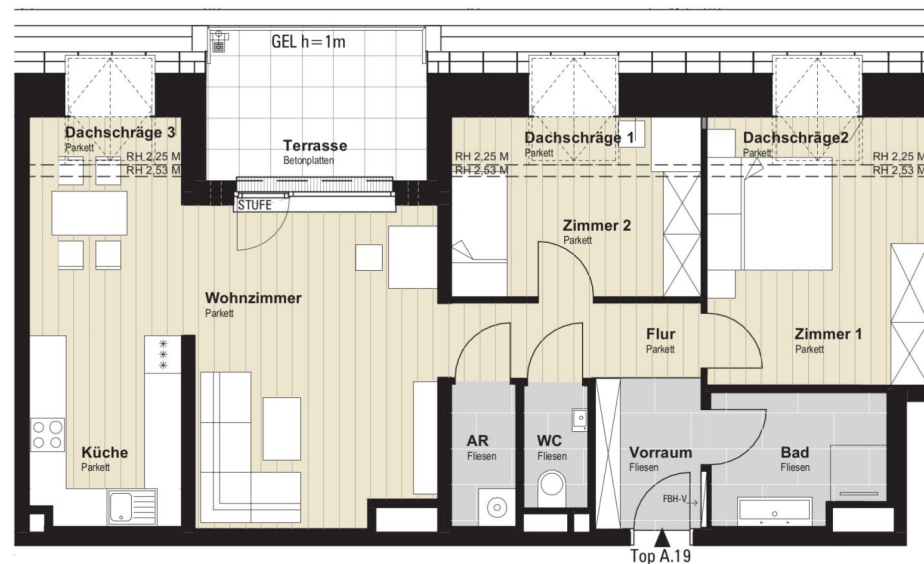
TOPOGRAFIE

TOP A.19

VORRAUM	4,07 m ²
FLUR	5,04 m ²
WOHNZIMMER	28,03 m ²
KÜCHE	7,34 m ²
ZIMMER 1	14,66 m ²
ZIMMER 2	10,93 m ²
BAD	5,62 m ²
WC	2,00 m ²
ABSTELLRAUM	2,37 m ²

WOHNNUTZFLÄCHE 80,06 m²

EINLAGERUNGSRAUM	4,99 m ²
TERRASSE	8,46 m ²



GRUNDRISS_m 1:100

Stand 27.06.2022

ACHTUNG Durch kopieren des Planes können sich Maßstab und Proportionen verändern. Änderungen vorbehalten. Die im Plan eingezeichneten Möbel dienen nur zur Illustration. Quadratmeterangaben können sich aufgrund technischer Erfordernisse noch verändern. Grundlage für die Kubatur sind die derzeitigen Bebauungsbestimmungen.

3 ZIMMER 80,06 m² WOHNFLÄCHE

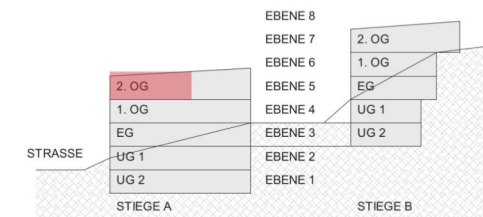
BRUTTOMIETE: 1.330,00 €

2391 KALTENLEUTGEBEN
Hauptstraße 139

**STIEGE A
TOP A.20
2.OG**

STIEGE A | TOP A.20 | 2.OG

TOPOGRAFIE	TOP A.20
VORRAUM	9,71 m ²
WOHNZIMMER	32,79 m ²
FLUR	5,26 m ²
KÜCHE	9,05 m ²
ZIMMER 1	13,04 m ²
ZIMMER 2	12,26 m ²
ZIMMER 3	12,15 m ²
BAD /WC	4,02 m ²
BAD	5,49 m ²
WC	1,34 m ²
WOHNNUTZFLÄCHE	105,11 m²
EINLAGERUNGSRAUM	4,99 m ²
BALKON	14,12 m ²



GRUNDRISS_m 1:100

Stand 27.06.2022

ACHTUNG Durch kopieren des Planes können sich Maßstab und Proportionen verändern. Änderungen vorbehalten. Die im Plan eingezeichneten Möbel dienen nur zur Illustration. Quadratmeterangaben können sich aufgrund technischer Erfordernisse noch verändern. Grundlage für die Kubatur sind die derzeitigen Bebauungsbestimmungen.

4 ZIMMER 105,11 m² WOHNFLÄCHE

BRUTTOMIETE: 1.811,87 €

2391 KALTENLEUTGEBEN
Hauptstraße 139

**STIEGE A
TOP A.22
2.OG**

STIEGE A | TOP A.22 | 2.OG

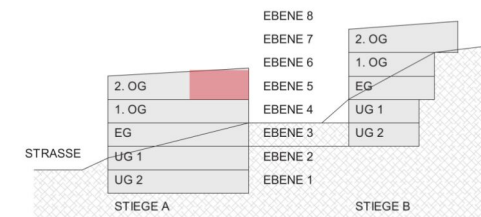
TOPOGRAFIE

VORRAUM	4,69 m ²
FLUR	6,30 m ²
WOHNKÜCHE	32,09 m ²
ZIMMER 1	14,58 m ²
ZIMMER 2	11,34 m ²
BAD	5,06 m ²
WC	2,02 m ²
ABSTELLRAUM 1	1,62 m ²
ABSTELLRAUM 2	1,85 m ²

TOP A.22

WOHNNUTZFLÄCHE 79,55 m²

EINLAGERUNGSRAUM	5,10 m ²
BALKON	7,72 m ²



GRUNDRISS_m 1:100

Stand 27.06.2022

ACHTUNG Durch kopieren des Planes können sich Maßstab und Proportionen verändern. Änderungen vorbehalten. Die im Plan eingezeichneten Möbel dienen nur zur Illustration. Quadratmeterangaben können sich aufgrund technischer Erfordernisse noch verändern. Grundlage für die Kubatur sind die derzeitigen Bebauungsbestimmungen.

3 ZIMMER 79,55 m² WOHNFLÄCHE

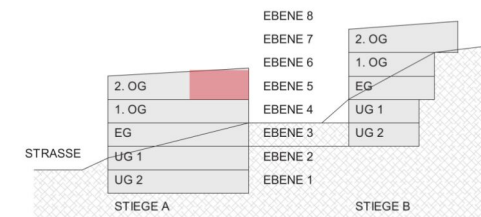
BRUTTOMIETE: 1.318,84 €

2391 KALTENLEUTGEBEN
Hauptstraße 139

**STIEGE A
TOP A.23
2.OG**

STIEGE A | TOP A.23 | 2.OG

TOPOGRAFIE	TOP A.23
VORRAUM	4,28 m ²
FLUR	2,94 m ²
WOHNKÜCHE	25,94 m ²
ZIMMER	13,98 m ²
BAD	5,98 m ²
WC	1,73 m ²
ABSTELLRAUM	2,01 m ²
<hr/>	
WOHNNUTZFLÄCHE	56,86 m²
EINLAGERUNGSRAUM	4,85 m ²
BALKON	7,72 m ²



GRUNDRISS_m 1:100

Stand 27.06.2022

ACHTUNG Durch kopieren des Planes können sich Maßstab und Proportionen verändern. Änderungen vorbehalten. Die im Plan eingezeichneten Möbel dienen nur zur Illustration. Quadratmeterangaben können sich aufgrund technischer Erfordernisse noch verändern. Grundlage für die Kubatur sind die derzeitigen Bebauungsbestimmungen.

2 ZIMMER 56,86 m² WOHNFLÄCHE

BRUTTOMIETE: 942,56 €

2391 KALTENLEUTGEBEN
Hauptstraße 139

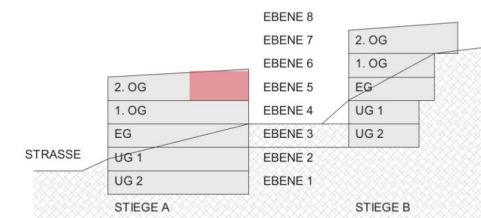
**STIEGE A
TOP A.24
2.OG**

STIEGE A | TOP A.24 | 2.OG

TOPOGRAFIE	TOP A.24
VORRAUM	4,28 m ²
FLUR	2,94 m ²
WOHNKÜCHE	25,94 m ²
ZIMMER	13,98 m ²
BAD	5,98 m ²
WC	1,73 m ²
ABSTELLRAUM	2,01 m ²
<hr/>	
WOHNNUTZFLÄCHE	56,86 m²
EINLAGERUNGSRAUM	4,85 m ²
BALKON	7,72 m ²



ACHTUNG Durch kopieren des Planes können sich Maßstab und Proportionen verändern. Änderungen vorbehalten. Die im Plan eingezeichneten Möbel dienen nur zur Illustration. Quadratmeterangaben können sich aufgrund technischer Erfordernisse noch verändern. Grundlage für die Kubatur sind die derzeitigen Bebauungsbestimmungen.



GRUNDRISS_m 1:100

Stand 27.06.2022

2 ZIMMER 56,86 m² WOHNFLÄCHE

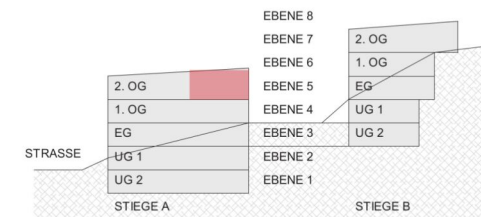
BRUTTOMIETE: 942,56 €

2391 KALTENLEUTGEBEN
Hauptstraße 139

STIEGE A
TOP A.25
2.OG

STIEGE A | TOP A.25 | 2.OG

TOPOGRAFIE	TOP A.25
VORRAUM	3,87 m ²
FLUR	4,98 m ²
WOHNKÜCHE	37,91 m ²
ZIMMER	16,11 m ²
BAD	5,49 m ²
WC	1,79 m ²
ABSTELLRAUM	2,10 m ²
<hr/>	
WOHNNUTZFLÄCHE	72,25 m²
EINLAGERUNGSRAUM	4,45 m ²
TERRASSE	18,97 m ²



GRUNDRISS_m 1:100

Stand 27.06.2022

ACHTUNG Durch kopieren des Planes können sich Maßstab und Proportionen verändern. Änderungen vorbehalten. Die im Plan eingezeichneten Möbel dienen nur zur Illustration. Quadratmeterangaben können sich aufgrund technischer Erfordernisse noch verändern. Grundlage für die Kubatur sind die derzeitigen Bebauungsbestimmungen.

2 ZIMMER 72,25 m² WOHNFLÄCHE

BRUTTOMIETE: 1.197,99 €

2391 KALTENLEUTGEBEN
Hauptstraße 139

**STIEGE A
TOP A.27
2.OG**

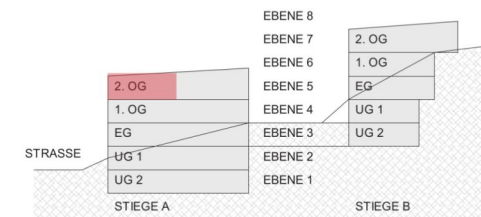
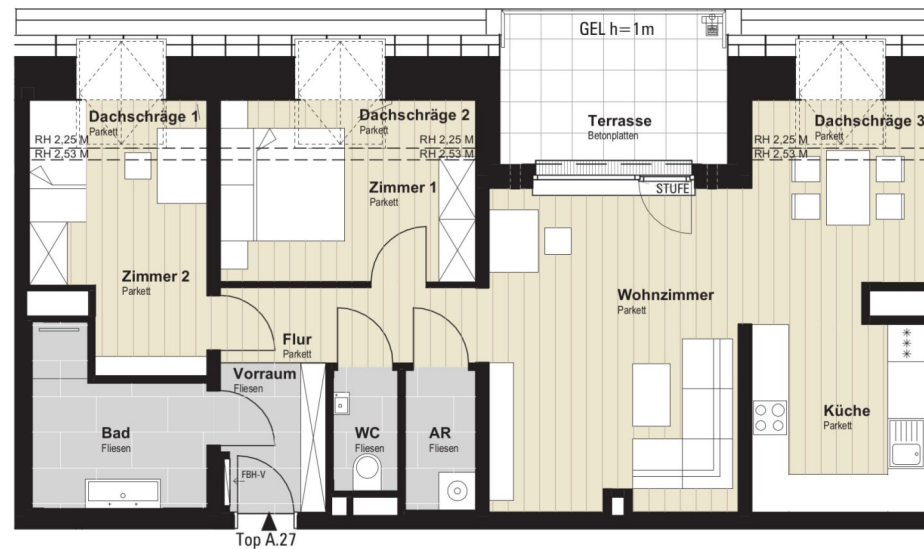
STIEGE A | TOP A.27 | 2.OG

TOPOGRAFIE

	TOP A.27
VORRAUM	3,89 m ²
FLUR	5,16 m ²
WOHNZIMMER	29,75 m ²
KÜCHE	8,37 m ²
ZIMMER 1	11,31 m ²
ZIMMER 2	10,56 m ²
BAD	6,47 m ²
WC	1,97 m ²
ABSTELLRAUM	2,51 m ²

WOHNNUTZFLÄCHE 79,99 m²

EINLAGERUNGSRAUM	4,90 m ²
TERRASSE	8,67 m ²



GRUNDRISS_m 1:100

Stand 27.06.2022

ACHTUNG Durch kopieren des Planes können sich Maßstab und Proportionen verändern. Änderungen vorbehalten. Die im Plan eingezeichneten Möbel dienen nur zur Illustration. Quadratmeterangaben können sich aufgrund technischer Erfordernisse noch verändern. Grundlage für die Kubatur sind die derzeitigen Bebauungsbestimmungen.

3 ZIMMER 79,99 m² WOHNFLÄCHE

BRUTTOMIETE: 1.329,82 €

2391 KALTENLEUTGEBEN
Hauptstraße 139

**STIEGE B
TOP B5
1.OG**

STIEGE B | TOP B.5 | 1.OG

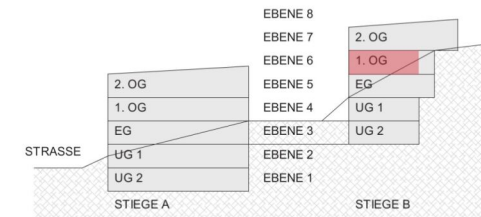
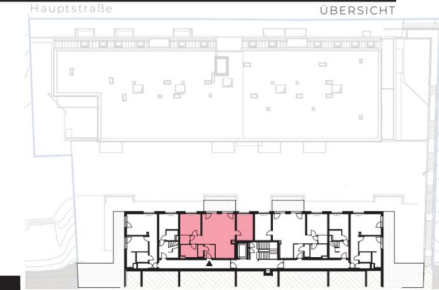
TOPOGRAFIE

VORRAUM	4,51 m ²
FLUR	3,17 m ²
WOHNZIMMER	31,04 m ²
KÜCHE	8,70 m ²
ZIMMER 1	13,83 m ²
ZIMMER 2	14,12 m ²
BAD	6,59 m ²
WC	1,96 m ²
ABSTELLRAUM	2,51 m ²

WOHNNUTZFLÄCHE 86,43 m²

EINLAGERUNGSRAUM	4,81 m ²
BALKON	10,73 m ²

TOP B.5



GRUNDRISS_m 1:100

Stand 27.06.2022

ACHTUNG Durch kopieren des Planes können sich Maßstab und Proportionen verändern. Änderungen vorbehalten. Die im Plan eingezeichneten Möbel dienen nur zur Illustration. Quadratmeterangaben können sich aufgrund technischer Erfordernisse noch verändern. Grundlage für die Kubatur sind die derzeitigen Bebauungsbestimmungen.

3 ZIMMER 86,43 m² WOHNFLÄCHE

BRUTTOMIETE: 1.435,38 €

2391 KALTENLEUTGEBEN
Hauptstraße 139

**STIEGE B
TOP B6
1.OG**

ÜBERSICHT

STIEGE B | TOP B.6 | 1.OG

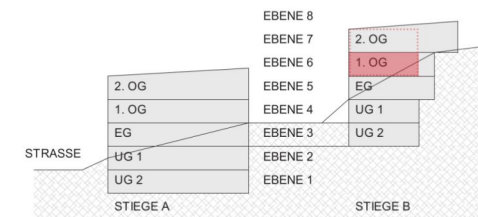
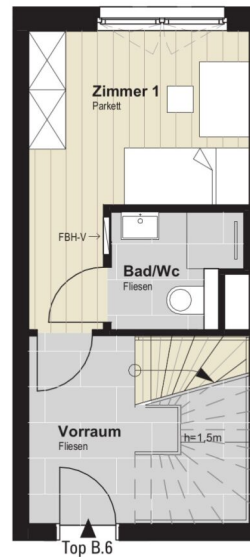
TOPOGRAFIE

VORRAUM	7,94 m ²
FLUR	8,45 m ²
WOHNKÜCHE	34,02 m ²
ZIMMER 1	12,26 m ²
ZIMMER 2	14,79 m ²
ZIMMER 3	12,65 m ²
BAD	6,41 m ²
BAD/WC	3,35 m ²
WC	1,87 m ²
ABSTELLRAUM	1,71 m ²

TOP B.6

WOHNNUTZFLÄCHE 103,45 m²

TREPPE	4,64 m ²
EINLAGERUNGSRAUM	4,89 m ²
TERRASSE	48,74 m ²
GARTEN 1	50,27 m ²
BÖSCHUNG	54,12 m ²
GARTEN 2 GEBÖSCHT	127,35 m ²



ACHTUNG Durch kopieren des Planes können sich Maßstab und Proportionen verändern. Änderungen vorbehalten. Die im Plan eingezeichneten Möbel dienen nur zur Illustration. Quadratmeterangaben können sich aufgrund technischer Erfordernisse noch verändern. Grundlage für die Kubatur sind die derzeitigen Bebauungsbestimmungen.



GRUNDRISS_m 1:100

Stand 27.06.2022

4 ZIMMER 103,45 m² WOHNFLÄCHE

BRUTTOMIETE: 1.859,64 €

2391 KALTENLEUTGEBEN
Hauptstraße 139

**STIEGE B
TOP B6
2.OG**

ÜBERSICHT

STIEGE B | TOP B.6 | 2.OG

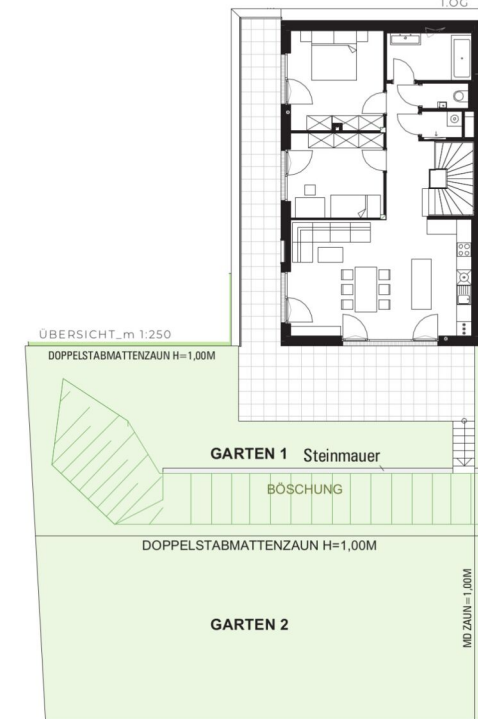
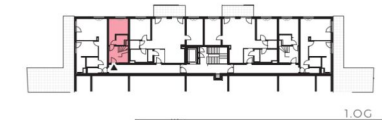
TOPOGRAFIE

VORRAUM	7,94 m ²
FLUR	8,45 m ²
WOHNKÜCHE	34,02 m ²
ZIMMER 1	12,26 m ²
ZIMMER 2	14,79 m ²
ZIMMER 3	12,65 m ²
BAD	6,41 m ²
BAD / WC	3,35 m ²
WC	1,87 m ²
ABSTELLRAUM	1,71 m ²

TOP B.6

WOHNNUTZFLÄCHE 103,45 m²

TREPPE	4,64 m ²
EINLAGERUNGSRAUM	4,89 m ²
TERRASSE	48,74 m ²
GARTEN 1	50,27 m ²
BÖSCHUNG	54,12 m ²
GARTEN 2 GEBÖSCHT	127,35 m ²



ACHTUNG Durch kopieren des Planes können sich Maßstab und Proportionen verändern. Änderungen vorbehalten. Die im Plan eingezeichneten Möbel dienen nur zur Illustration. Quadratmeterangaben können sich aufgrund technischer Erfordernisse noch verändern. Grundlage für die Kubatur sind die derzeitigen Bebauungsbestimmungen.



GRUNDRISS_m 1:100

Stand 27.06.2022

4 ZIMMER 103,45 m² WOHNFLÄCHE

BRUTTOMIETE: 1.859,64 €

2391 KALTENLEUTGEBEN
Hauptstraße 139

STIEGE B
TOP B.8
1.OG

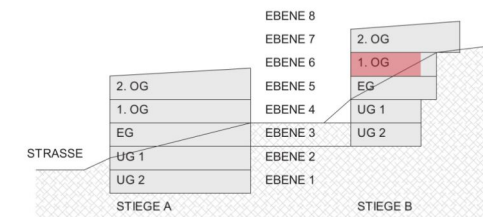
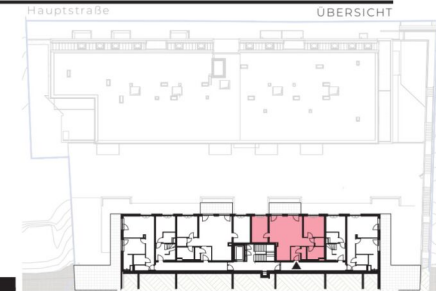
STIEGE B | TOP B.8 | 1.OG

TOPOGRAFIE

	TOP B.8
VORRAUM	4,27 m ²
FLUR	3,12 m ²
WOHNZIMMER	30,47 m ²
KÜCHE	6,11 m ²
ZIMMER 1	13,83 m ²
ZIMMER 2	13,95 m ²
BAD	6,60 m ²
WC	1,98 m ²
ABSTELLRAUM	2,47 m ²

WOHNNUTZFLÄCHE 82,80 m²

EINLAGERUNGSRAUM	4,81 m ²
BALKON	10,96 m ²



GRUNDRISS_m 1:100

Stand 27.06.2022

ACHTUNG Durch kopieren des Planes können sich Maßstab und Proportionen verändern. Änderungen vorbehalten. Die im Plan eingezeichneten Möbel dienen nur zur Illustration. Quadratmeterangaben können sich aufgrund technischer Erfordernisse noch verändern. Grundlage für die Kubatur sind die derzeitigen Bebauungsbestimmungen.

3 ZIMMER 82,8 m² WOHNFLÄCHE

BRUTTOMIETE: 1.375,39 €

2391 KALTENLEUTGEBEN
Hauptstraße 139

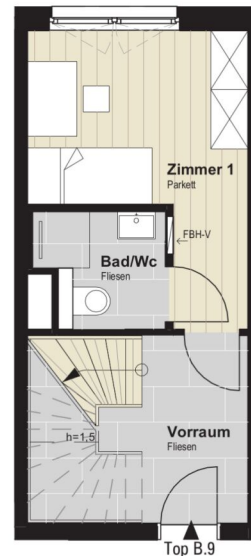
**STIEGE B
TOP B.9
1.OG**

ÜBERSICHT

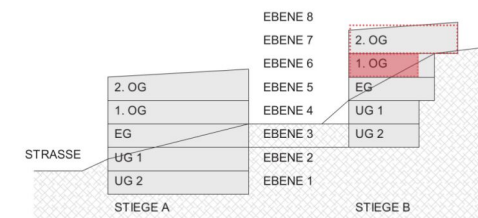


STIEGE B | TOP B.9 | 1.OG

TOPOGRAFIE	TOP B.9
VORRAUM	7,94 m ²
FLUR	8,45 m ²
WOHNKÜCHE	34,02 m ²
ZIMMER 1	12,26 m ²
ZIMMER 2	14,79 m ²
ZIMMER 3	12,65 m ²
BAD	6,41 m ²
BAD/WC	3,35 m ²
WC	1,87 m ²
ABSTELLRAUM	1,71 m ²
WOHNNUTZFLÄCHE	103,45 m²
TREPPE	4,64 m ²
EINLAGERUNGSRaum	5,05 m ²
TERRASSE	48,86 m ²
GARTEN 1	37,17 m ²
BÖSCHUNG	59,61 m ²
GARTEN 2 GEBÖSCHT	121,34 m ²



ACHTUNG Durch kopieren des Planes können sich Maßstab und Proportionen verändern. Änderungen vorbehalten. Die im Plan eingezeichneten Möbel dienen nur zur Illustration. Quadratmeterangaben können sich aufgrund technischer Erfordernisse noch verändern. Grundlage für die Kubatur sind die derzeitigen Bebauungsbestimmungen.



GRUNDRISS_m 1:100

Stand 27.06.2022

4 ZIMMER 103,45 m² WOHNFLÄCHE

BRUTTOMIETE: 1.796,46 €

2391 KALTENLEUTGEBEN
Hauptstraße 139

**STIEGE B
TOP B.9
2.OG**

ÜBERSICHT

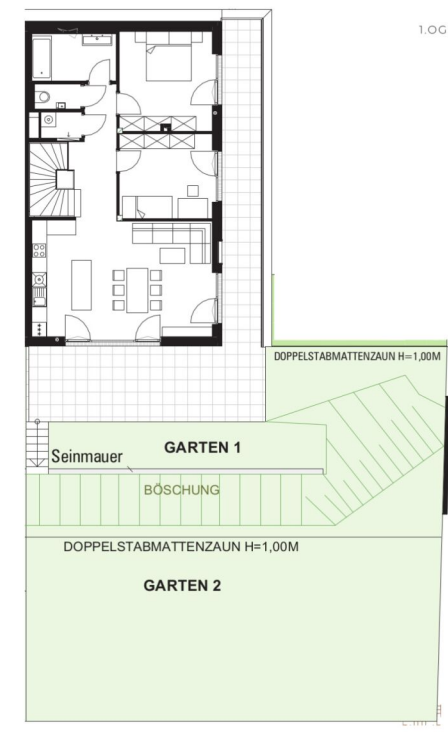
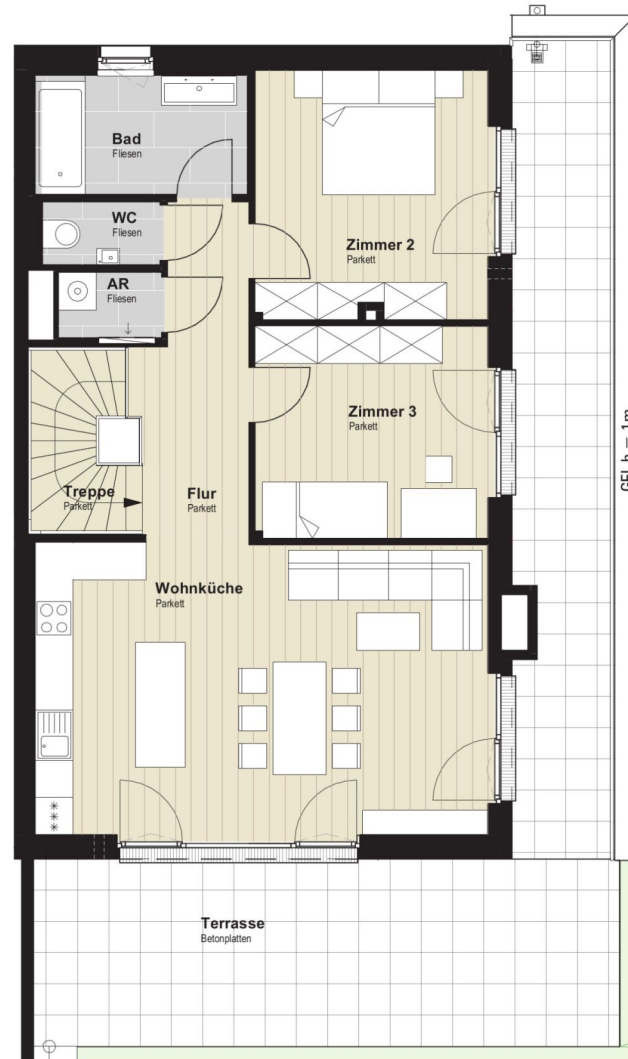
STIEGE B | TOP B.9 | 2.OG

TOPOGRAFIE

TOPOGRAFIE	TOP B.9
VORRAUM	7,94 m ²
FLUR	8,45 m ²
WOHNKÜCHE	34,02 m ²
ZIMMER 1	12,26 m ²
ZIMMER 2	14,79 m ²
ZIMMER 3	12,65 m ²
BAD	6,41 m ²
BAD / WC	3,35 m ²
WC	1,87 m ²
ABSTELLRAUM	1,71 m ²

WOHNNUTZFLÄCHE 103,45 m²

TREPPE	4,64 m ²
EINLAGERUNGSRAUM	5,05 m ²
TERRASSE	48,86 m ²
GARTEN 1	37,17 m ²
BÖSCHUNG	59,61 m ²
GARTEN 2 GEBÖSCHT	121,34 m ²



ACHTUNG Durch kopieren des Planes können sich Maßstab und Proportionen verändern. Änderungen vorbehalten. Die im Plan eingezeichneten Möbel dienen nur zur Illustration. Quadratmeterangaben können sich aufgrund technischer Erfordernisse noch verändern. Grundlage für die Kubatur sind die derzeitigen Bebauungsbestimmungen.



GRUNDRISS_m 1:100

Stand 27.06.2022

2391 KALTENLEUTGEBEN
Hauptstraße 139

STIEGE B
TOP B.11
2.OG

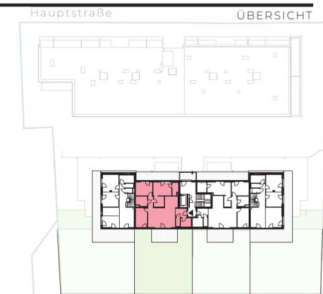
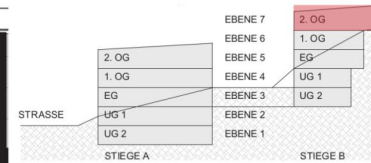
STIEGE B | TOP B.11 | 2.OG

TOPOGRAFIE

	TOP B.11
VORRAUM	5,41 m ²
FLUR	3,24 m ²
WOHNZIMMER	28,89 m ²
KÜCHE	8,27 m ²
ZIMMER 1	13,59 m ²
SCHRANKRAUM	6,21 m ²
ZIMMER 2	12,41 m ²
ZIMMER 3	12,46 m ²
BAD 1	5,93 m ²
BAD 2	3,95 m ²
WC	1,93 m ²
ABSTELLRAUM	5,00 m ²

WOHNNUTZFLÄCHE 107,29 m²

EINLAGERUNGSRAUM	5,00 m ²
TERRASSE 1	18,29 m ²
TERRASSE 2	18,00 m ²
GARTEN 1	46,70 m ²
BÖSCHUNG	33,37 m ²
GARTEN 2 GEBÖSCHT	96,49 m ²



ÜBERSICHT_m 1:250



GRUNDRISS_m 1:100

Stand 27.06.2022



ACHTUNG Durch kopieren des Planes können sich Maßstab und Proportionen verändern. Änderungen vorbehalten. Die im Plan eingezeichneten Möbel dienen nur zur Illustration. Quadratmeterangaben können sich aufgrund technischer Erfordernisse noch verändern. Grundlage für die Kubatur sind die derzeitigen Bebauungsbestimmungen.

4 ZIMMER 107,29 m² WOHNFLÄCHE

BRUTTOMIETE: 1.959,50 €

Unser Blick ist immer nach vorne gerichtet:

Die EHL-Immobiliengruppe lebt ihre Unternehmenswerte.
Täglich. Kompetent. Engagiert. Leidenschaftlich.
In allen Dienstleistungsbereichen.

Vermittlung	Wohnimmobilien	Anlageobjekte
Bewertung	Vorsorgewohnungen	Zinshäuser
Investment	Büroimmobilien	Betriebsliegenschaften
Asset Management	Einzelhandelsobjekte	Grundstücke
Market Research	Logistikimmobilien	Hotels

EHL Wohnen GmbH

Prinz-Eugen-Straße 8-10, 1040 Wien | T +43 1 512 76 90 | wohnung@ehl.at | wohnung.at



An alliance member of
 **BNP PARIBAS**
REAL ESTATE

Wir leben
Immobilien.

