



Ihre EHL Planmappe

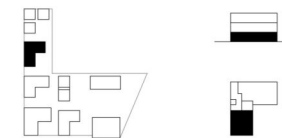
Lore-Kutschera-Weg 11, 1120 Wien, Meidling

Wir leben
Immobilien.





WILDGARTEN **Bauplatz 20**
 Lore-Kutschera-Weg 11
 1120 Wien



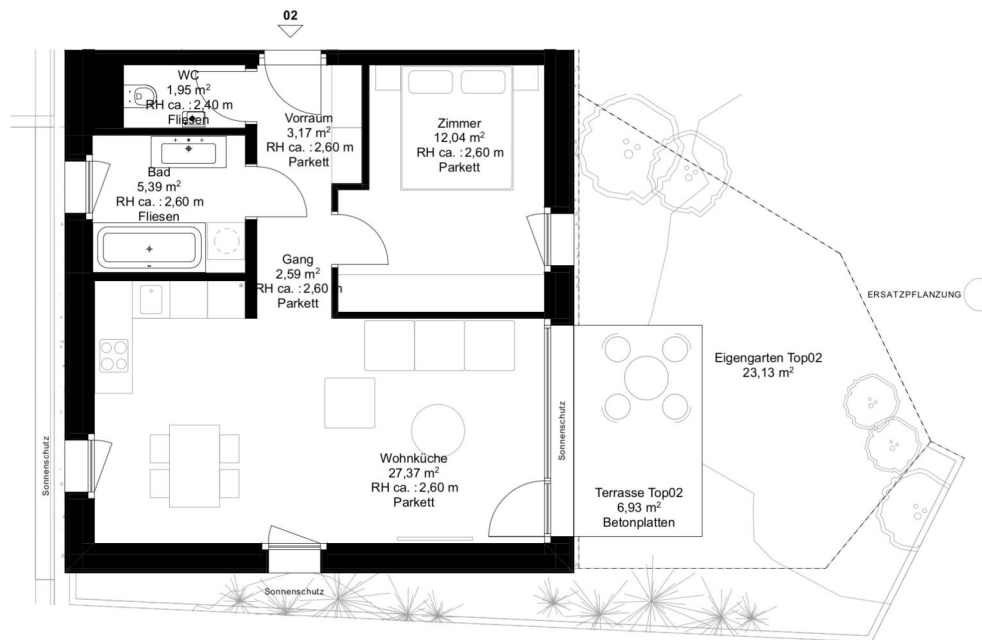
TOP 02 **EG**

Zimmeranzahl	2 Zi.
Wohnungsfläche	52.44 m²
Balkonfläche	
Loggiafläche	
Terrassenfläche	6.93 m²
Gartenfläche	23.13 m²
Einlagerungsmöglichkeit	3.67 m²
September 2021	

Verkauf
 EHL Wohnen
 T +43 1 512 76 90 460
 wohnung@ehl.at
 www.wildgarten.wien
 www.are.at



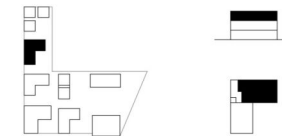
Ein Projekt der **ARE** AUSTRIAN REAL ESTATE



Hinweise: Die gärtnerische Gestaltung ist nur symbolisch dargestellt. Änderungen vorbehalten. Die Möblierung (inkl. Küche) und Begrünung gilt nur als Möblierungsvorschlag und ist daher nicht Bestandteil des Lieferumfanges und Vertrages. Die Raum- und Wohnungsgrößen, sowie Raumhöhen sind ungefähre Werte und können sich noch geringfügig ändern. Bauübliche Toleranzen sind zulässig. Sämtliche Maße und Maßangaben sind circa-Angaben und können sich noch ändern. Haustechnik und Elektrotechnikeinrichtungen, abgeh. Decken sowie Poterien sind nur nach Erfordernis dargestellt. Für die Anfertigung von Einbaumöbeln sind die Naturmaße zu nehmen. Änderungen während der Bauausführung - infolge Behördenauflagen, haustechnischer und konstruktiver Massnahmen - vorbehalten.



WILDGARTEN **Bauplatz 20**
 Lore-Kutschera-Weg 11
 1120 Wien



TOP 05	2.OG
Zimmeranzahl	3 Zi.
Wohnungsfläche	79.38 m²
Balkonfläche	6.76 m²
Loggiafläche	
Terrassenfläche	17.20 m²
Gartenfläche	
Einlagerungsmöglichkeit	3.15 m²
September 2021	

Verkauf
 EHL Wohnen
 T +43 1 512 76 90 460
 wohnung@ehl.at
 www.wildgarten.wien
 www.ere.at

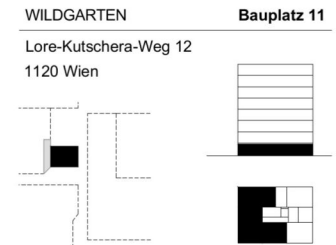


Ein Projekt der **ERE** AUSTRIAN REAL ESTATE



Hinweise: Die gärtnerische Gestaltung ist nur symbolisch dargestellt. Änderungen vorbehalten. Die Möblierung (inkl. Küche) und Begrünung gilt nur als Möblierungsvorschlag und ist daher nicht Bestandteil des Lieferumfanges und Vertrages. Die Raum- und Wohnungsgrößen, sowie Raumhöhen sind ungefähre Werte und können sich noch geringfügig ändern. Bauübliche Toleranzen sind zulässig. Sämtliche Maße und Maßangaben sind circa-Angaben und können sich noch ändern. Haustechnik und Elektrotechnik-Einrichtungen, abgeh. Decken sowie Poterien sind nur nach Erfordernis dargestellt. Für die Anfertigung von Einbaumöbeln sind die Naturmaße zu nehmen. Änderungen während der Bauausführung - infolge Behördenauflagen, haustechnischer und konstruktiver Massnahmen - vorbehalten.

3 ZIMMER 79,38 m² WOHNFLÄCHE



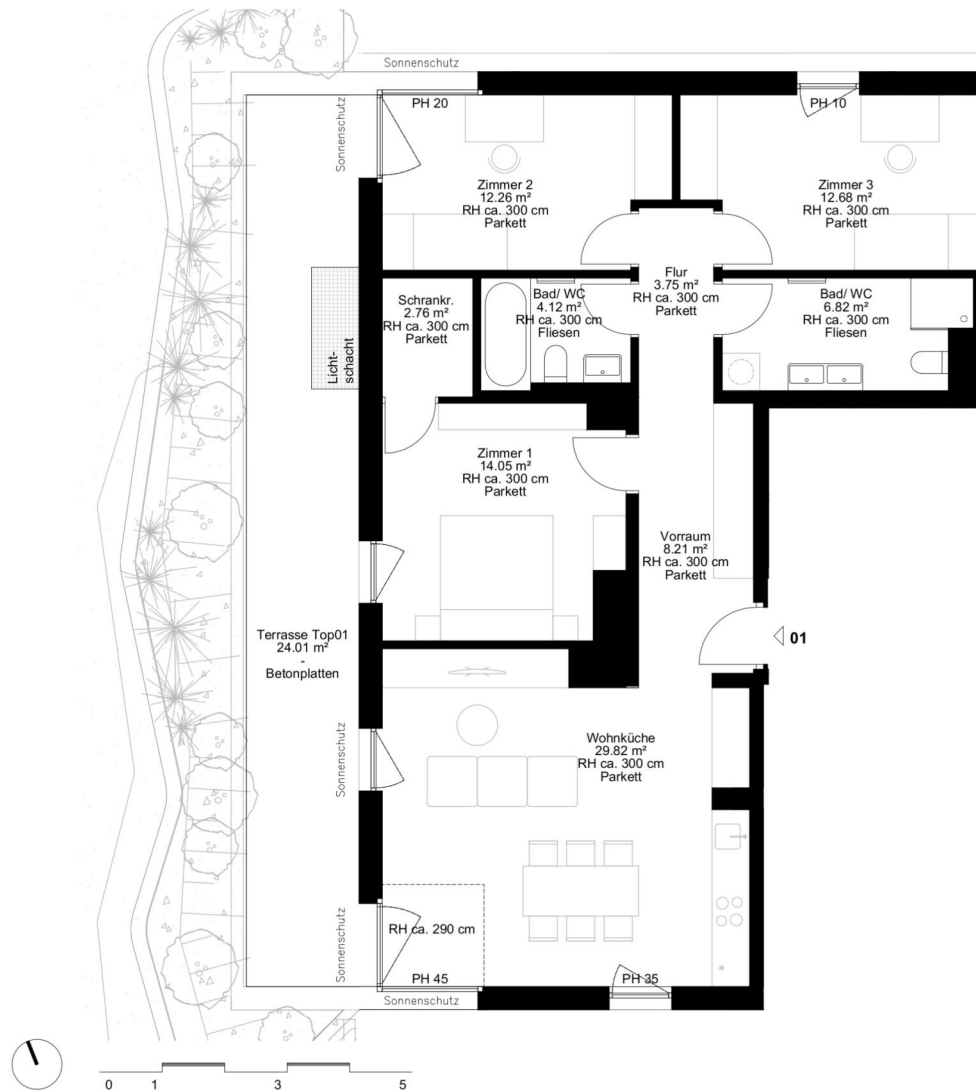
TOP 01 + 02		EG
Zimmeranzahl	Ordination (4 Zi.)	
Nutzfläche	123.62 m² (- 126.40 m²)	
Balkonfläche		
Loggiafläche		
Terrassenfläche	24.01 m²	
Gartenfläche		
Einlagerungsmöglichkeit	12.10 m²	
	September 2021	

Verkauf
 EHL Wohnen
 T +43 1 512 76 90 460
 wohnung@ehl.at
 www.wildgarten.wien
 www.ere.at

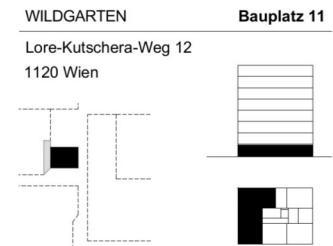


Ein Projekt der **ERE** AUSTRIAN REAL ESTATE

Hinweise: Die gärtnerische Gestaltung ist nur symbolisch dargestellt. Änderungen vorbehalten. Die Möblierung (inkl. Küche) und Begrünung gilt nur als Möblierungsvorschlag und ist daher nicht Bestandteil des Lieferumfanges und Vertrages. Die Raum- und Wohnungsgrößen, sowie Raumhöhen sind ungefähre Werte und können sich noch geringfügig ändern. Bautübliche Toleranzen sind zulässig. Sämtliche Maße und Maßangaben sind circa-Angaben und können sich noch ändern. Haustechnik und Elektrotechnikeinrichtungen, abgeh. Decken sowie Poterien sind nur nach Erfordernis dargestellt. Für die Anfertigung von Einbaumöbeln sind die Naturmaße zu nehmen. Änderungen während der Bauausführung - infolge Behördenauflagen, haustechnischer und konstruktiver Massnahmen - vorbehalten.



Hinweise: Die gärtnerische Gestaltung ist nur symbolisch dargestellt. Änderungen vorbehalten. Die Möblierung (inkl. Küche) und Begrünung gilt nur als Möblierungsvorschlag und ist daher nicht Bestandteil des Lieferumfanges und Vertrages. Die Raum- und Wohnungsgrößen, sowie Raumhöhen sind ungefähre Werte und können sich noch geringfügig ändern. Bautübliche Toleranzen sind zulässig. Sämtliche Maße und Maßangaben sind circa-Angaben und können sich noch ändern. Haustechnik und Elektrotechnikeinrichtungen, abgeh. Decken sowie Poterien sind nur nach Erfordernis dargestellt. Für die Anfertigung von Einbaumöbeln sind die Naturmaße zu nehmen. Änderungen während der Bauausführung - infolge Behördenauflagen, haustechnischer und konstruktiver Massnahmen - vorbehalten.



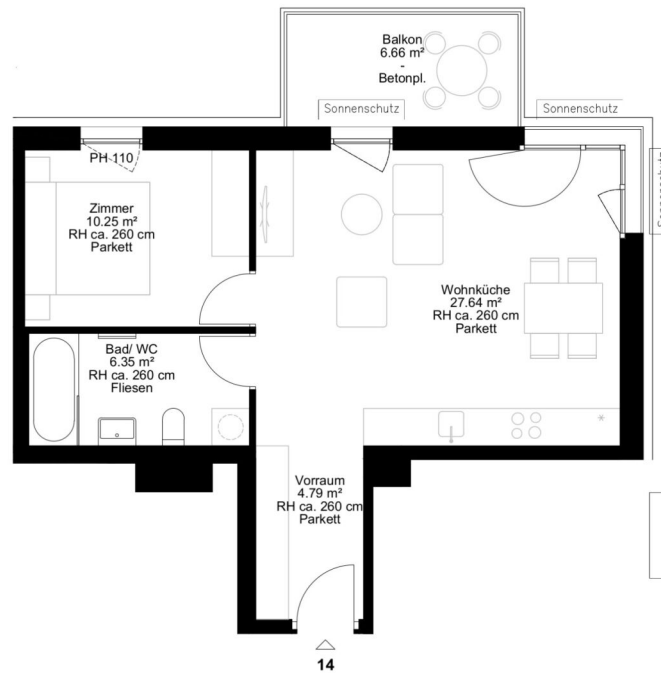
WILDGARTEN **Bauplatz 11**
Lore-Kutschera-Weg 12
1120 Wien

TOP 01	EG
Zimmeranzahl	4 Zi.
Wohnungsfläche	94.46 m²
Balkonfläche	
Loggiafläche	
Terrassenfläche	24.01 m²
Gartenfläche	
Einlagerungsmöglichkeit	8.54 m²
	September 2021

Verkauf
EHL Wohnen
T +43 1 512 76 90 460
wohnung@ehl.at
www.wildgarten.wien
www.ere.at



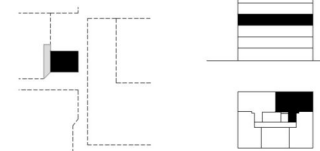
Ein Projekt der **ERE** AUSTRIAN REAL ESTATE



Hinweise: Die gärtnerische Gestaltung ist nur symbolisch dargestellt. Änderungen vorbehalten. Die Möblierung (inkl. Küche) und Begrünung gilt nur als Möblierungsvorschlag und ist daher nicht Bestandteil des Lieferumfanges und Vertrages. Die Raum- und Wohnungsgrößen, sowie Raumhöhen sind ungefähre Werte und können sich noch geringfügig ändern. Bautübliche Toleranzen sind zulässig. Sämtliche Maße und Maßangaben sind circa-Angaben und können sich noch ändern. Haustechnik und Elektrotechneinrichtungen, abgeh. Decken sowie Poterien sind nur nach Erfordernis dargestellt. Für die Anfertigung von Einbaumöbeln sind die Naturmaße zu nehmen. Änderungen während der Bauausführung - infolge Behördenauflagen, haustechnischer und konstruktiver Massnahmen - vorbehalten.

WILDGARTEN **Bauplatz 11**

Lore-Kutschera-Weg 12
1120 Wien



TOP 14 **3.OG**

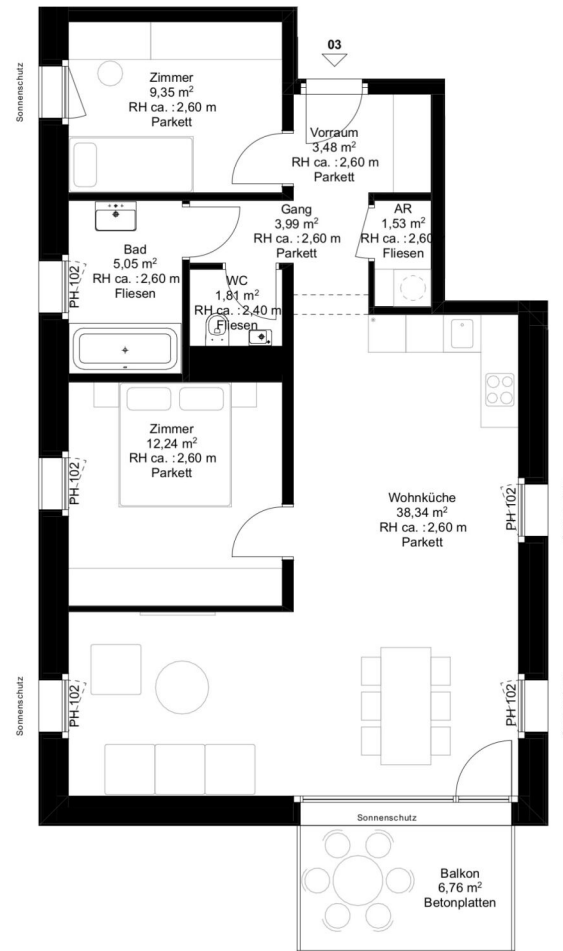
Zimmeranzahl	2 Zi.
Wohnungsfläche	49.02 m²
Balkonfläche	6.66 m²
Loggiafläche	
Terrassenfläche	
Gartenfläche	
Einlagerungsmöglichkeit	3.19 m²
	September 2021

Verkauf

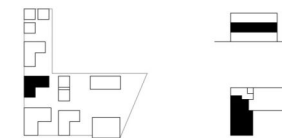
EHL Wohnen
T +43 1 512 76 90 460
wohnung@ehl.at
www.wildgarten.wien
www.ere.at



Ein Projekt der **ERE** AUSTRIAN REAL ESTATE



WILDGARTEN **Bauplatz 20**
 Lore-Kutschera-Weg 13
 1120 Wien



TOP 03	1.OG
Zimmeranzahl	3 Zi.
Wohnungsfläche	75.79 m²
Balkonfläche	6.76 m²
Loggiafläche	
Terrassenfläche	
Gartenfläche	
Einlagerungsmöglichkeit	2.85 m³
	September 2021

Verkauf
 EHL Wohnen
 T +43 1 512 76 90 460
 wohnung@ehl.at
 www.wildgarten.wien
 www.are.at

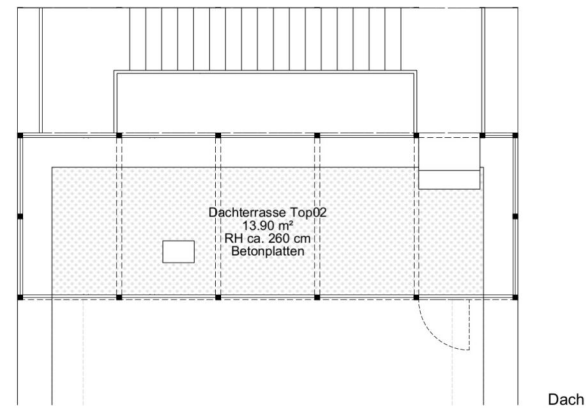
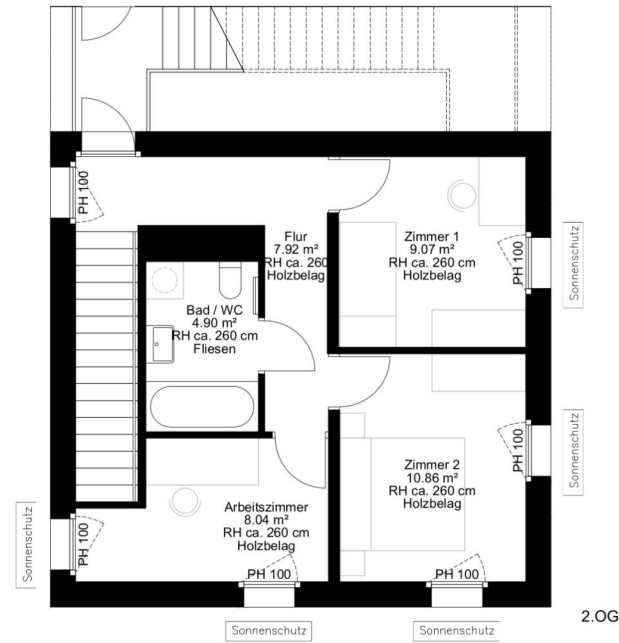
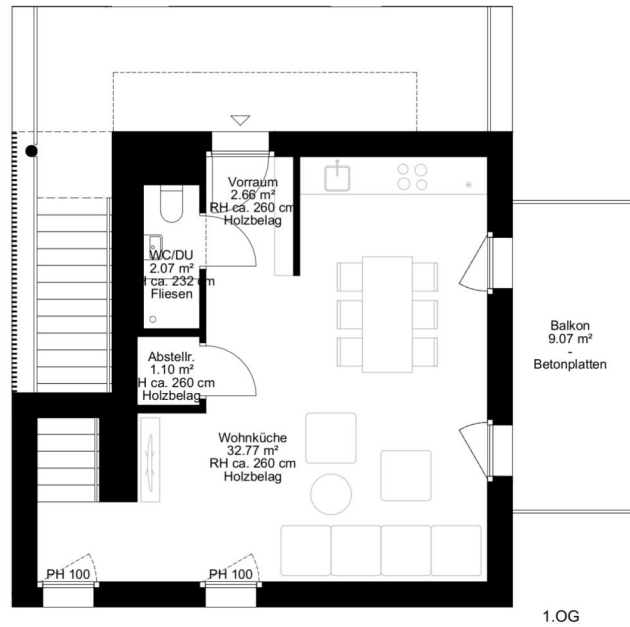


Ein Projekt der **ARE** AUSTRIAN REAL ESTATE

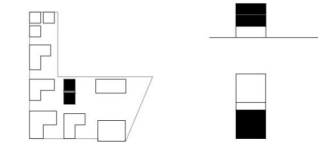


Hinweise: Die gärtnerische Gestaltung ist nur symbolisch dargestellt. Änderungen vorbehalten. Die Möblierung (inkl. Küche) und Begrünung gilt nur als Möblierungsvorschlag und ist daher nicht Bestandteil des Lieferumfanges und Vertrages. Die Raum- und Wohnungsgrößen, sowie Raumhöhen sind ungefähre Werte und können sich noch geringfügig ändern. Bauübliche Toleranzen sind zulässig. Sämtliche Maße und Maßangaben sind circa-Angaben und können sich noch ändern. Haustechnik und Elektrotechnikrichtungen, abgeh. Decken sowie Poterien sind nur nach Erfordernis dargestellt. Für die Anfertigung von Einbaumöbeln sind die Naturmaße zu nehmen. Änderungen während der Bauausführung - infolge Behördenauflagen, haustechnischer und konstruktiver Massnahmen - vorbehalten.

3 ZIMMER 75,79 m² WOHNFLÄCHE



WILDGARTEN Bauplatz 20
Lore-Kutschera-Weg 15
1120 Wien



TOP 02 1.-2.OG

Zimmeranzahl	4 Zi.
Wohnungsfläche	79.39 m ²
Balkonfläche	9.07 m ²
Loggiafläche	
Terrassenfläche	13.90 m ²
Gartenfläche	
Einlagerungsmöglichkeit	2.07 m ²
	September 2021

Verkauf

EHL Wohnen
T +43 1 512 76 90 460
wohnung@ehl.at



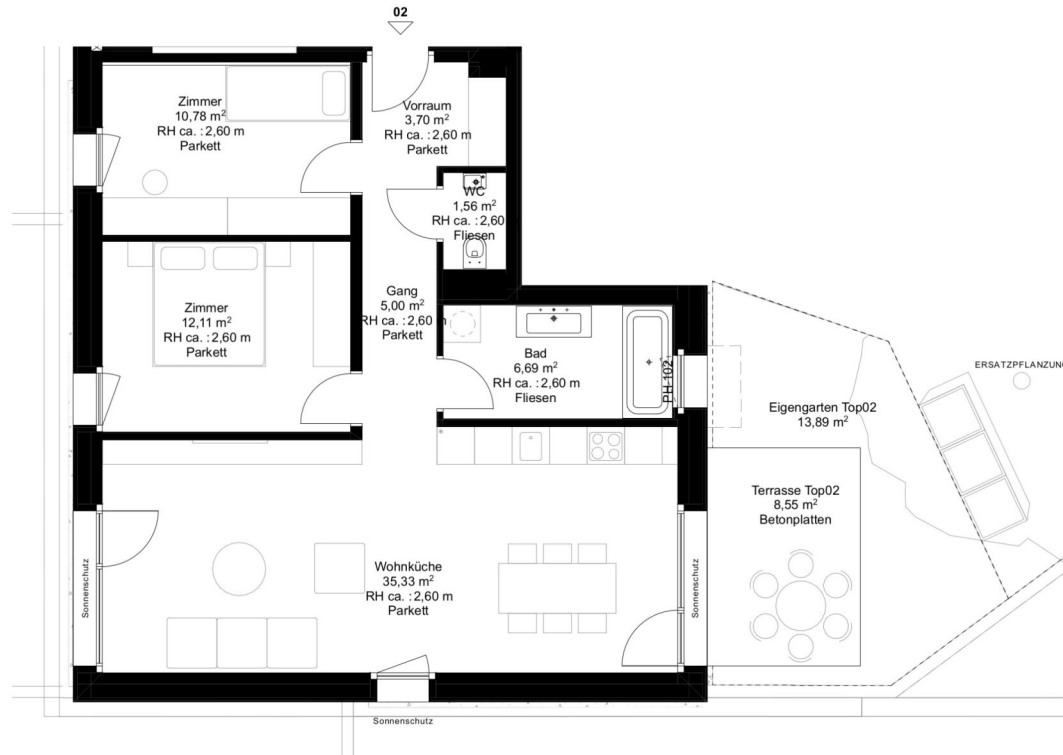
www.wildgarten.wien
www.are.at



Hinweise: Die gärtnerische Gestaltung ist nur symbolisch dargestellt. Änderungen vorbehalten. Die Möblierung (inkl. Küche) und Begrünung gilt nur als Möblierungsvorschlag und ist daher nicht Bestandteil des Lieferumfanges und Vertrages. Die Raum- und Wohnungsgrößen, sowie Raumhöhen sind ungefähre Werte und können sich noch geringfügig ändern. Bautübliche Toleranzen sind zulässig. Sämtliche Maße und Maßangaben sind circa-Angaben und können sich noch ändern. Haustechnik und Elektrotechnikeinrichtungen, abgeh. Decken sowie Poterien sind nur nach Erfordernis dargestellt. Für die Anfertigung von Einbaumöbeln sind die Naturmaße zu nehmen. Änderungen während der Bauausführung - infolge Behördenauflagen, haustechnischer und konstruktiver Massnahmen - vorbehalten.

Ein Projekt der





WILDGARTEN **Bauplatz 20**
 Lore-Kutschera-Weg 17
 1120 Wien



TOP 02	EG
Zimmeranzahl	3 Zi.
Wohnungsfläche	75.19 m²
Balkonfläche	
Loggiafläche	
Terrassenfläche	9.47 m²
Gartenfläche	13.89 m²
Einlagerungsmöglichkeit	3.01 m²
	Juni 2023

Verkauf
 EHL Wohnen
 T +43 1 512 76 90 460
 wohnung@ehl.at
 www.wildgarten.wien
 www.ere.at

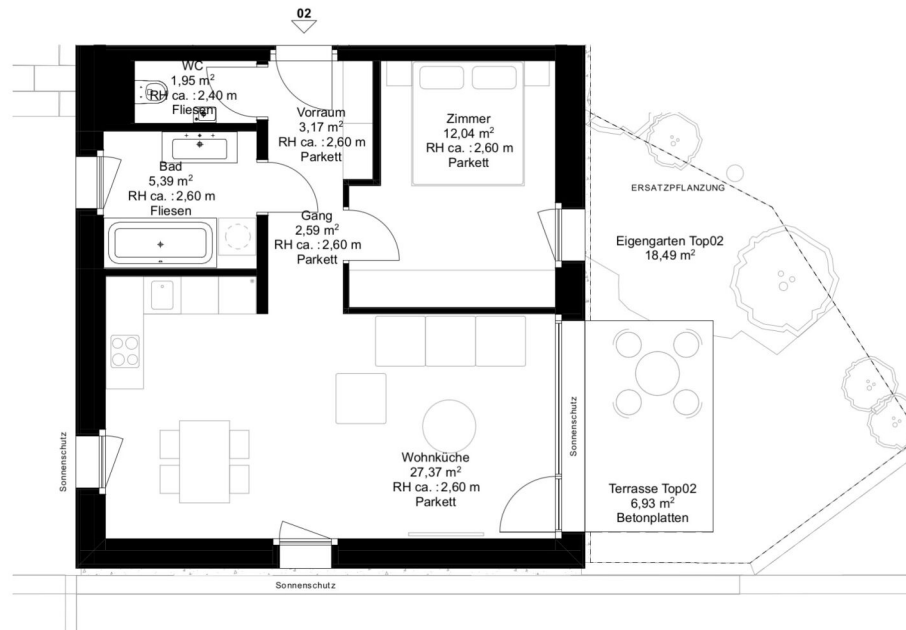


Ein Projekt der **ERE** AUSTRIAN REAL ESTATE



Hinweise: Die gärtnerische Gestaltung ist nur symbolisch dargestellt. Änderungen vorbehalten. Die Möblierung (inkl. Küche) und Begrünung gilt nur als Möblierungsvorschlag und ist daher nicht Bestandteil des Lieferumfanges und Vertrages. Die Raum- und Wohnungsgrößen, sowie Raumhöhen sind ungefähre Werte und können sich noch geringfügig ändern. Bauübliche Toleranzen sind zulässig. Sämtliche Maße und Maßangaben sind circa-Angaben und können sich noch ändern. Haustechnik und Elektrotechnik-Einrichtungen, abgeh. Decken sowie Poterien sind nur nach Erfordernis dargestellt. Für die Anfertigung von Einbaumöbeln sind die Naturmaße zu nehmen. Änderungen während der Bauausführung - infolge Behördenauflagen, haustechnischer und konstruktiver Massnahmen - vorbehalten.

3 ZIMMER 75,19 m² WOHNFLÄCHE



WILDGARTEN **Bauplatz 20**
 Lore-Kutschera-Weg 19
 1120 Wien



TOP 02	EG
Zimmeranzahl	2 Zi.
Wohnungsfläche	52.44 m²
Balkonfläche	
Loggiafläche	
Terrassenfläche	6.93 m²
Gartenfläche	18.49 m²
Einlagerungsmöglichkeit	2.61 m²
September 2021	

Verkauf
 EHL Wohnen
 T +43 1 512 76 90 460
 wohnung@ehl.at
 www.wildgarten.wien
 www.ere.at



Ein Projekt der **ARE** AUSTRIAN REAL ESTATE



Hinweise: Die gärtnerische Gestaltung ist nur symbolisch dargestellt. Änderungen vorbehalten. Die Möblierung (inkl. Küche) und Begrünung gilt nur als Möblierungsvorschlag und ist daher nicht Bestandteil des Lieferumfanges und Vertrages. Die Raum- und Wohnungsgrößen, sowie Raumhöhen sind ungefähre Werte und können sich noch geringfügig ändern. Bauübliche Toleranzen sind zulässig. Sämtliche Maße und Maßangaben sind circa-Angaben und können sich noch ändern. Haustechnik und Elektrotechneinrichtungen, abgeh. Decken sowie Poterien sind nur nach Erfordernis dargestellt. Für die Anfertigung von Einbaumöbeln sind die Naturmaße zu nehmen. Änderungen während der Bauausführung - infolge Behördenauflagen, haustechnischer und konstruktiver Massnahmen - vorbehalten.

Unser Blick ist immer nach vorne gerichtet:

Die EHL-Immobiliengruppe lebt ihre Unternehmenswerte.
Täglich. Kompetent. Engagiert. Leidenschaftlich.
In allen Dienstleistungsbereichen.

Vermittlung	Wohnimmobilien	Anlageobjekte
Bewertung	Vorsorgewohnungen	Zinshäuser
Investment	Büroimmobilien	Betriebsliegenschaften
Asset Management	Einzelhandelsobjekte	Grundstücke
Market Research	Logistikimmobilien	Hotels

EHL Wohnen GmbH

Prinz-Eugen-Straße 8-10, 1040 Wien | T +43 1 512 76 90 | wohnung@ehl.at | wohnung.at



An alliance member of
 **BNP PARIBAS**
REAL ESTATE

Wir leben
Immobilien.

