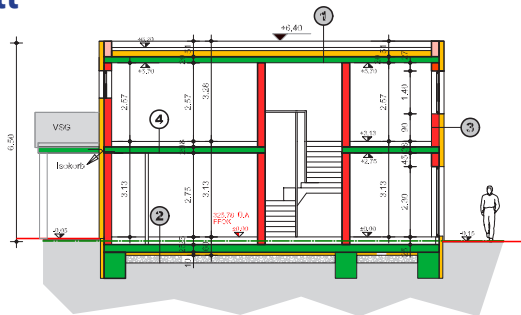


Doppelhaushälften Scheibbs-Brandstatt

Schnitt A-A



- 1** FLACHDACH: $U=0,12 \text{ W/m}^2\text{K}$
- Glas
 - Vlies
 - EPDM-Folie
 - Gafeldämmung 30
 - Dampfsperre
 - STB - Decke 20 cm
- 2** FUSSBODEN EG: $U=0,22 \text{ W/m}^2\text{K}$
- Bodenbelag ... 1,5 cm
 - Estrich ... 7 cm
 - PE-Folie
 - Folienplatte 3,0 cm
 - Wärmedämmung ... 13,0 cm
 - Abdichtung lt. ÖNORM
 - Funktionsplatte ... 25 cm
 - XPS-320 10 cm
 - Staubkalkschicht
 - PE-Folie
- 3** AUSSENWAND Enrico: $U=0,12 \text{ W/m}^2\text{K}$
- Putzputz
 - Gipskernarmierung
 - Wärmedämmung ... 20 cm
 - H-Altklinkerputz ... 20 cm
 - Insempel ... 1,5 cm
- 4** FUSSBODENAUFBAU OG:
- Bodenbelag ... 1,5 cm
 - Estrich ... 7,0 cm
 - PE-Folie
 - Dämmung ... 8 cm
 - Stahlbetondecke laut stat. Erfordernissen