



Ihre EHL Planmappe

Erdbrustgasse 31, 1160 Wien

Wir leben
Immobilien.

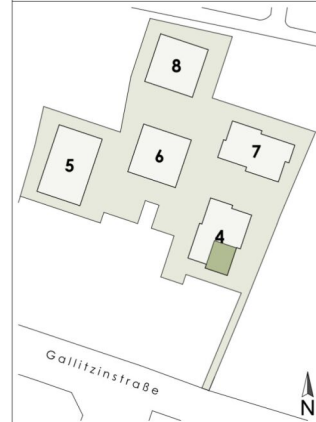




STADTVILLEN
Wilhelminenberg

1116 WIEN - GALLITZINSTRASSE 12

ERDGESCHOSS STIEGE 4 / TOP 04
 Wohnfläche 92,20 m²
 Terrasse 40,18 m²
 Garten 61,58 m²



unverbindlicher Einrichtungsvorschlag
 Flächenangaben beziehen sich auf
 Rohbaumaße ohne Wandputz,
 Verfliesung, Schächte etc.

Stand: 22.08.2024



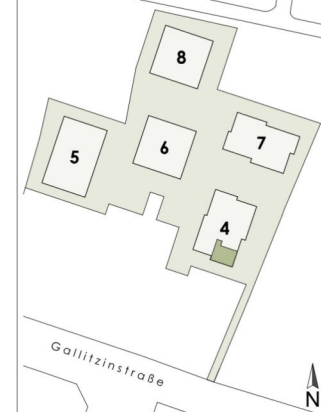
3 ZIMMER 79,18 m² WOHNFLÄCHE

KAUFPREIS EIGENNUTZER: € 578.500,00, ANLEGER: € 532.220,00

STADTVILLEN
Wilhelminenberg

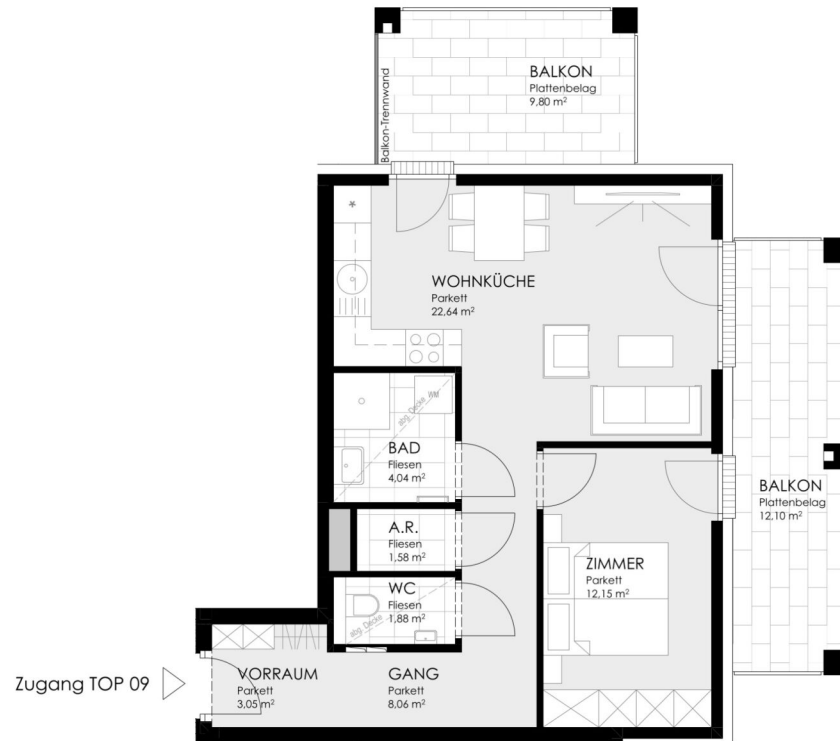
1116 WIEN - GALLITZINSTRASSE 12

1. STOCK STIEGE 4 / TOP 09
Wohnfläche 53,40 m²
Balkon 21,90 m²



unverbindlicher Einrichtungsvorschlag
Flächenangaben beziehen sich auf
Rohbaumaße ohne Wandputz,
Verfliesung, Schächte etc.

Stand: 22.08.2024



0 2 4 6 8 10m



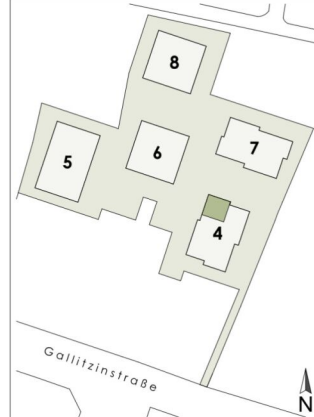
2 ZIMMER 53,4 m² WOHNFLÄCHE

KAUFPREIS EIGENNUTZER: € 391.500,00, ANLEGER: € 360.180,00

STADTVILLEN
Wilhelminenberg

1116 WIEN - GALLITZINSTRASSE 12

2. STOCK STIEGE 4 / TOP 12
Wohnfläche 65,86 m²
Balkon 15,30 m²



Zugang TOP 12



unverbindlicher Einrichtungsvorschlag
Flächenangaben beziehen sich auf
Rohbaumaße ohne Wandputz,
Verfliesung, Schächte etc.

Stand: 22.08.2024

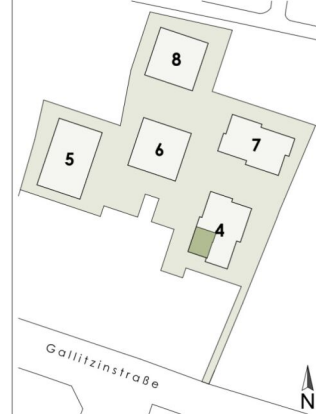
3 ZIMMER 65,86 m² WOHNFLÄCHE

KAUFPREIS EIGENNUTZER: € 522.500,00, ANLEGER: € 480.700,00



1116 WIEN - GALLITZINSTRASSE 12

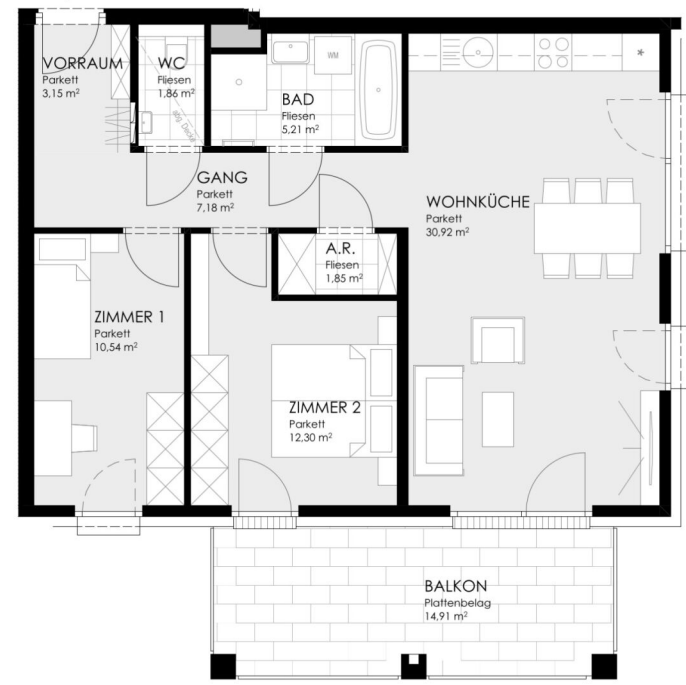
2. STOCK **STIEGE 4 / TOP 14**
Wohnfläche **73,01 m²**
Balkon **14,91 m²**



unverbindlicher Einrichtungsvorschlag
 Flächenangaben beziehen sich auf
 Rohbaumaße ohne Wandputz,
 Verfliesung, Schächte etc.

Stand: 22.08.2024

Zugang TOP 14



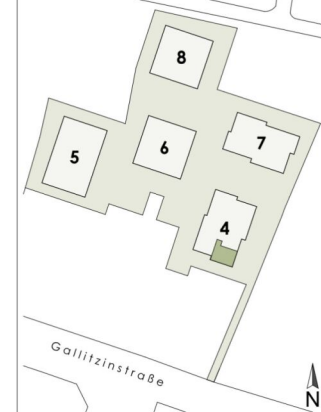
3 ZIMMER 73 m² WOHNFLÄCHE

KAUFPREIS EIGENNUTZER: € 585.500,00, ANLEGER: € 538.660,00

STADTVILLEN
Wilhelminenberg

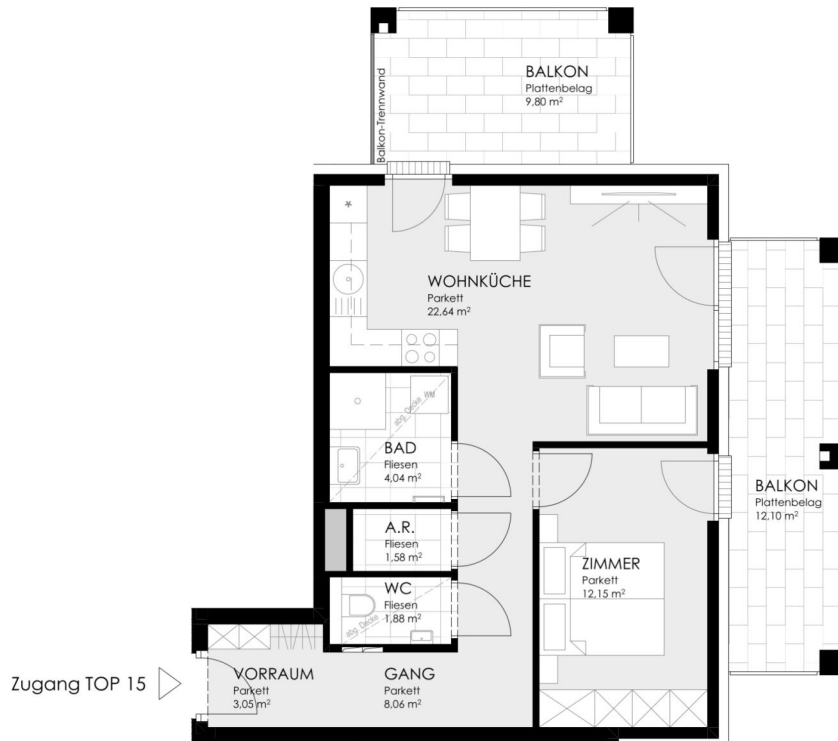
1116 WIEN - GALLITZINSTRASSE 12

2. STOCK STIEGE 4 / TOP 15
Wohnfläche 53,40 m²
Balkon 21,90 m²



unverbindlicher Einrichtungsvorschlag
Flächenangaben beziehen sich auf
Rohbaumaße ohne Wandputz,
Verfliesung, Schächte etc.

Stand: 22.08.2024



0 2 4 6 8 10m



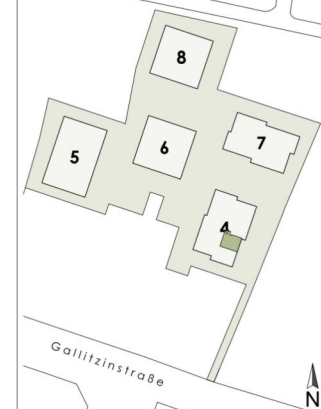
2 ZIMMER 53,4 m² WOHNFLÄCHE

KAUFPREIS EIGENNUTZER: € 425.800,00, ANLEGER: € 391.736,00

STADTVILLEN
Wilhelminenberg

1116 WIEN - GALLITZINSTRASSE 12

2. STOCK STIEGE 4 / TOP 16
Wohnfläche 36,76 m²
Balkon 9,07 m²



unverbindlicher Einrichtungsvorschlag
Flächenangaben beziehen sich auf
Rohbaumaße ohne Wandputz,
Verfliesung, Schächte etc.

Stand: 22.08.2024



Zugang TOP 16



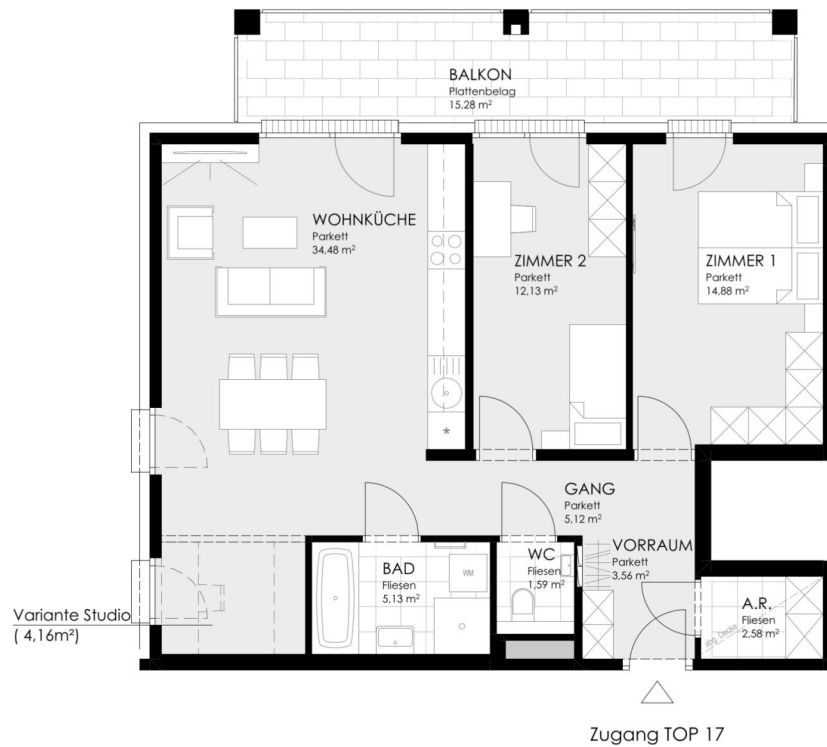
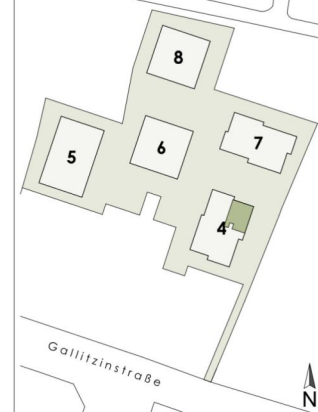
1.5 ZIMMER 36,76 m² WOHNFLÄCHE

KAUFPREIS EIGENNUTZER: € 289.900,00, ANLEGER: € 266.708,00

STADTVILLEN
Wilhelminenberg

1116 WIEN - GALLITZINSTRASSE 12

3. STOCK STIEGE 4 / TOP 17
Wohnfläche 79,46 m²
Balkon 15,28 m²



0 2 4 6 8 10m



unverbindlicher Einrichtungsvorschlag
Flächenangaben beziehen sich auf
Rohbaumaße ohne Wandputz,
Verfliesung, Schächte etc.

Stand: 22.08.2024

3 ZIMMER 79,18 m² WOHNFLÄCHE

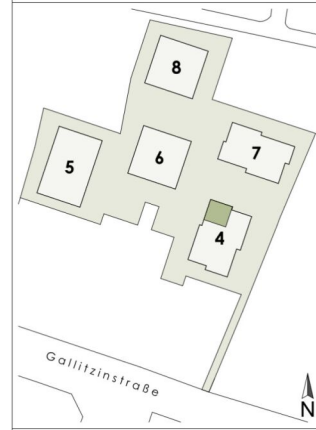
KAUFPREIS EIGENNUTZER: € 675.200,00, ANLEGER: € 621.184,00



STADTVILLEN
Wilhelminenberg

1116 WIEN - GALLITZINSTRASSE 12

3. STOCK STIEGE 4 / TOP 18
Wohnfläche 65,86 m²
Balkon 15,30 m²



Zugang TOP 18



unverbindlicher Einrichtungsvorschlag
 Flächenangaben beziehen sich auf
 Rohbaumaße ohne Wandputz,
 Verfliesung, Schächte etc.

Stand: 22.08.2024

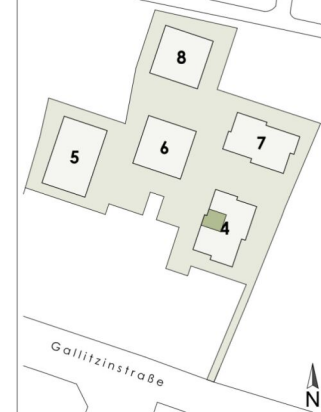
3 ZIMMER 65,86 m² WOHNFLÄCHE

KAUFPREIS EIGENNUTZER: € 550.300,00, ANLEGER: € 506.276,00

STADTVILLEN
Wilhelminenberg

1116 WIEN - GALLITZINSTRASSE 12

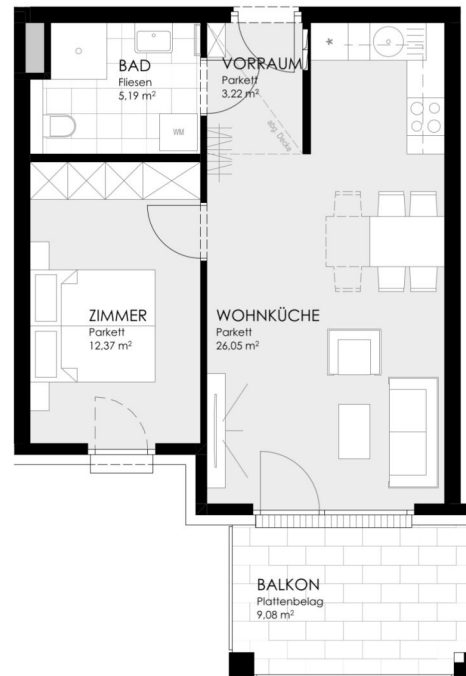
3. STOCK STIEGE 4 / TOP 19
Wohnfläche 46,83 m²
Balkon 9,08 m²



unverbindlicher Einrichtungsvorschlag
Flächenangaben beziehen sich auf
Rohbaumaße ohne Wandputz,
Verfliesung, Schächte etc.

Stand: 22.08.2024

Zugang TOP 19



0 2 4 6 8 10m



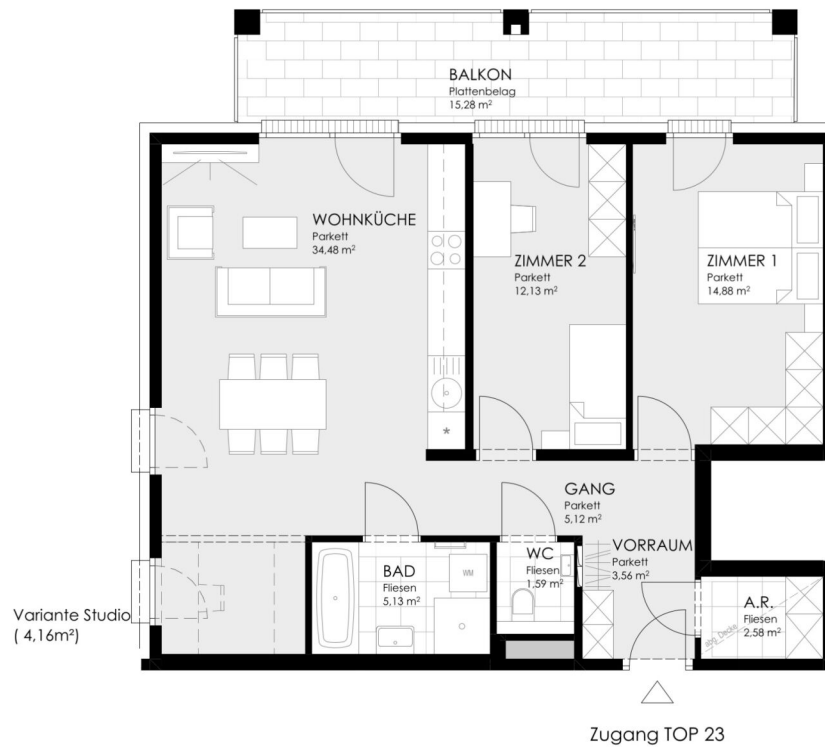
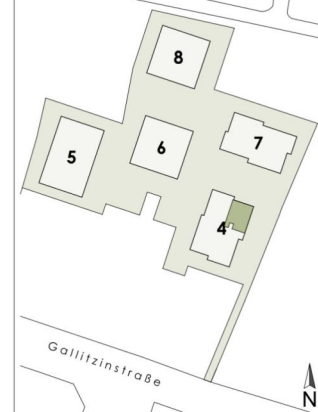
2 ZIMMER 46,83 m² WOHNFLÄCHE

KAUFPREIS EIGENNUTZER: € 396.600,00, ANLEGER: € 364.872,00

STADTVILLEN
Wilhelminenberg

1116 WIEN - GALLITZINSTRASSE 12

4. STOCK STIEGE 4 / TOP 23
Wohnfläche 79,46 m²
Balkon 15,28 m²



unverbindlicher Einrichtungsvorschlag
Flächenangaben beziehen sich auf
Rohbaumaße ohne Wandputz,
Verfliesen, Schächte etc.

Stand: 22.08.2024

3 ZIMMER 79,18 m² WOHNFLÄCHE

KAUFPREIS EIGENNUTZER: € 736.700,00, ANLEGER: € 677.764,00



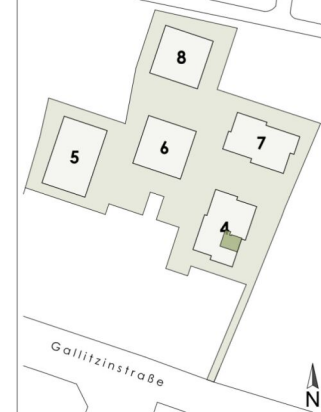
2 ZIMMER 46,83 m² WOHNFLÄCHE

KAUFPREIS EIGENNUTZER: € 430.300,00, ANLEGER: € 395.876,00

STADTVILLEN
Wilhelminenberg

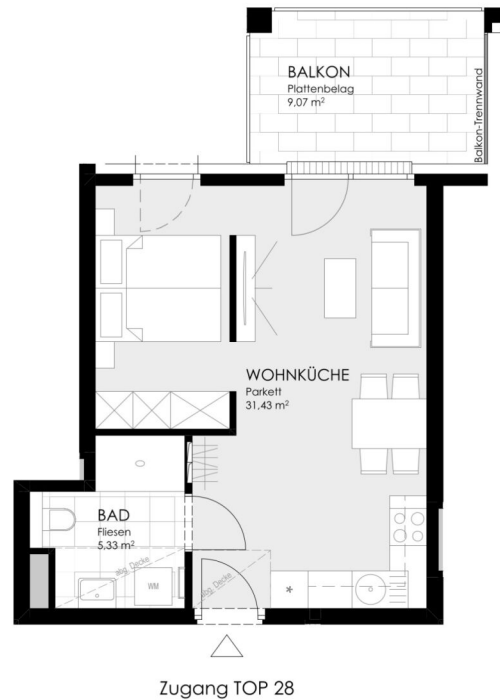
1116 WIEN - GALLITZINSTRASSE 12

4. STOCK STIEGE 4 / TOP 28
Wohnfläche 36,76 m²
Balkon 9,07 m²



unverbindlicher Einrichtungsvorschlag
Flächenangaben beziehen sich auf
Rohbaumaße ohne Wandputz,
Verfliesung, Schächte etc.

Stand: 22.08.2024



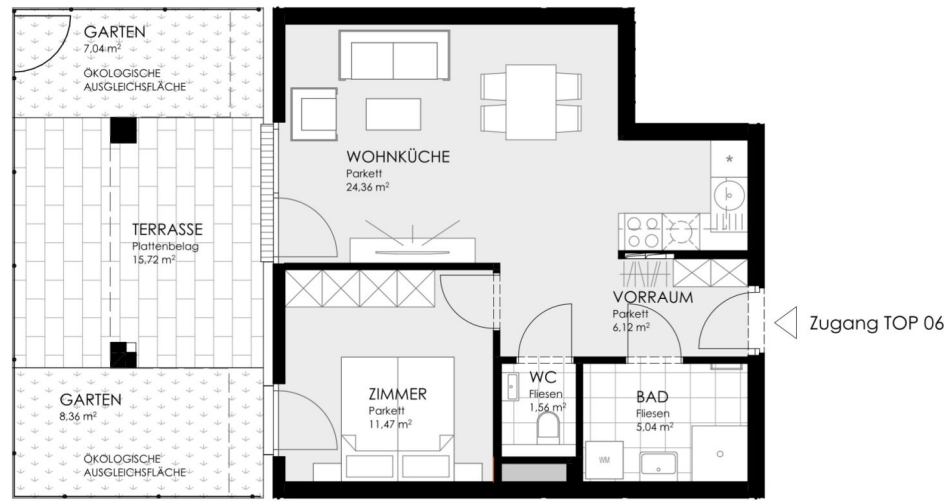
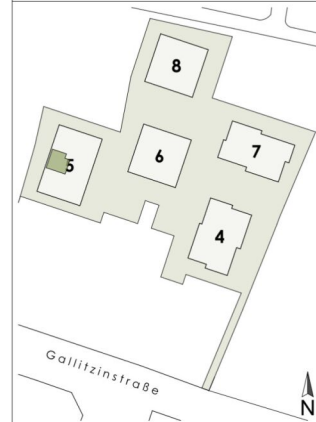
1.5 ZIMMER 36,76 m² WOHNFLÄCHE

KAUFPREIS EIGENNUTZER: € 339.900,00, ANLEGER: € 312.708,00



1116 WIEN - GALLITZINSTRASSE 12

ERDGESCHOSS STIEGE 5 / TOP 06
Wohnfläche 48,55 m²
Terrasse 15,72 m²
Garten 15,40 m²



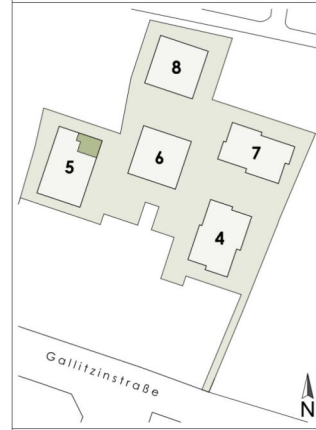
unverbindlicher Einrichtungsvorschlag
 Flächenangaben beziehen sich auf
 Rohbaumaße ohne Wandputz,
 Verfliesung, Schächte etc.

Stand: 18.12.2024



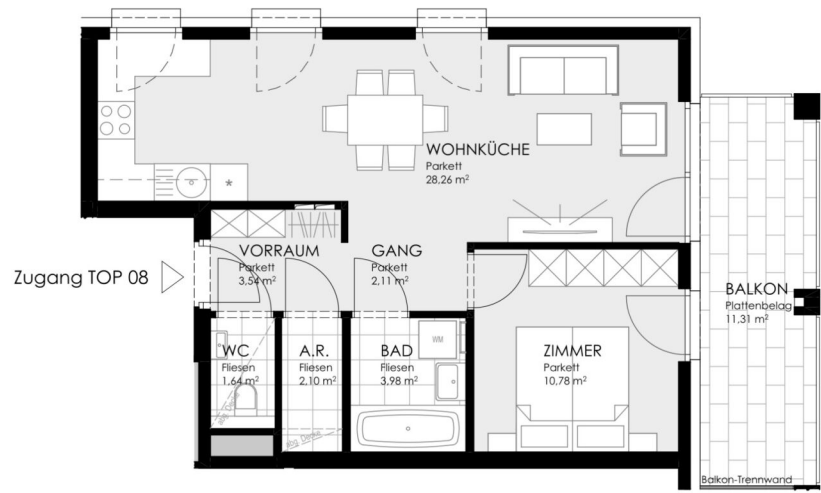
1116 WIEN - GALLITZINSTRASSE 12

1. STOCK STIEGE 5 / TOP 08
 Wohnfläche 52,41 m²
 Balkon 11,31 m²



unverbindlicher Einrichtungsvorschlag
 Flächenangaben beziehen sich auf
 Rohbaumaße ohne Wandputz,
 Verfliesung, Schächte etc.

Stand: 22.08.2024



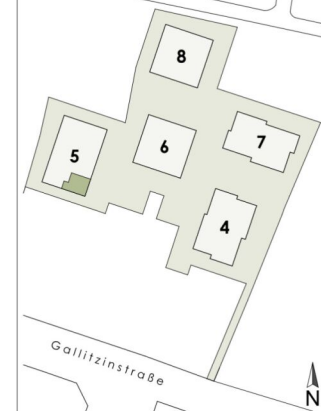
2 ZIMMER 52,41 m² WOHNFLÄCHE

KAUFPREIS EIGENNUTZER: € 383.500,00, ANLEGER: € 352.820,00

STADTVILLEN
Wilhelminenberg

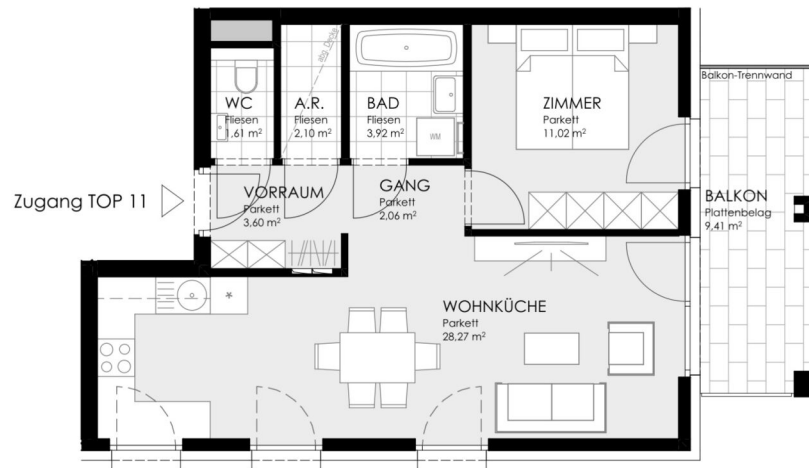
1116 WIEN - GALLITZINSTRASSE 12

1. STOCK STIEGE 5 / TOP 11
Wohnfläche 52,58 m²
Balkon 9,41 m²



unverbindlicher Einrichtungsvorschlag
Flächenangaben beziehen sich auf
Rohbaumaße ohne Wandputz,
Verfliesung, Schächte etc.

Stand: 22.08.2024



0 2 4 6 8 10m



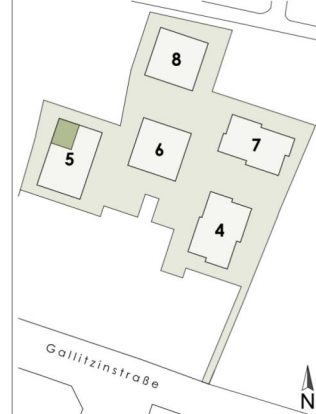
2 ZIMMER 52,58 m² WOHNFLÄCHE

KAUFPREIS EIGENNUTZER: € 398.500,00, ANLEGER: € 366.620,00



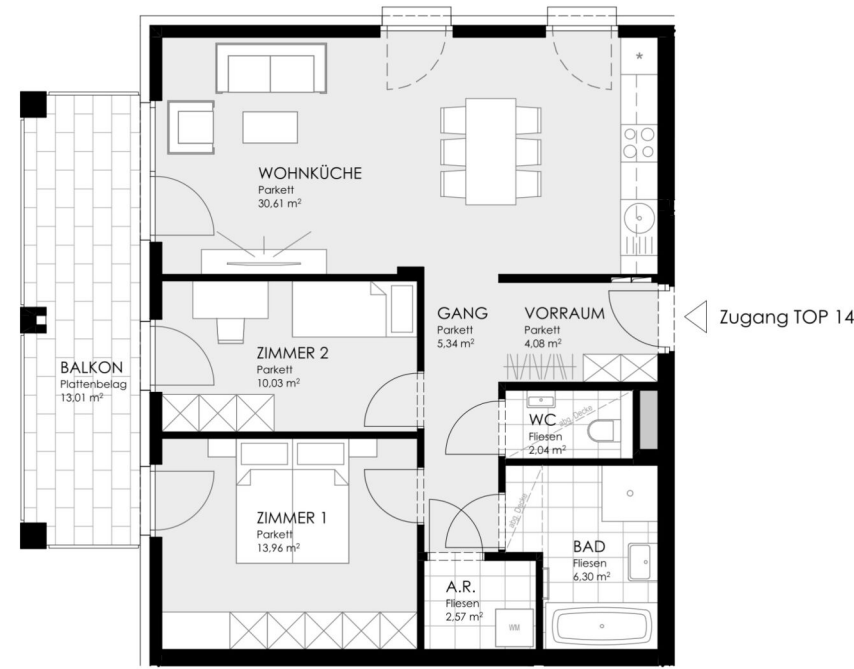
1116 WIEN - GALLITZINSTRASSE 12

2. STOCK **STIEGE 5 / TOP 14**
Wohnfläche **74,93 m²**
Balkon **13,01 m²**



unverbindlicher Einrichtungsvorschlag
 Flächenangaben beziehen sich auf
 Rohbaumaße ohne Wandputz,
 Verfliesung, Schächte etc.

Stand: 22.08.2024



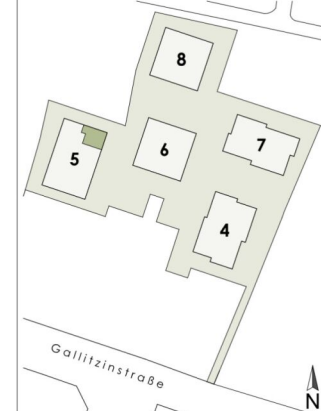
3 ZIMMER 74,97 m² WOHNFLÄCHE

KAUFPREIS EIGENNUTZER: € 626.600,00, ANLEGER: € 576.472,00

STADTVILLEN
Wilhelminenberg

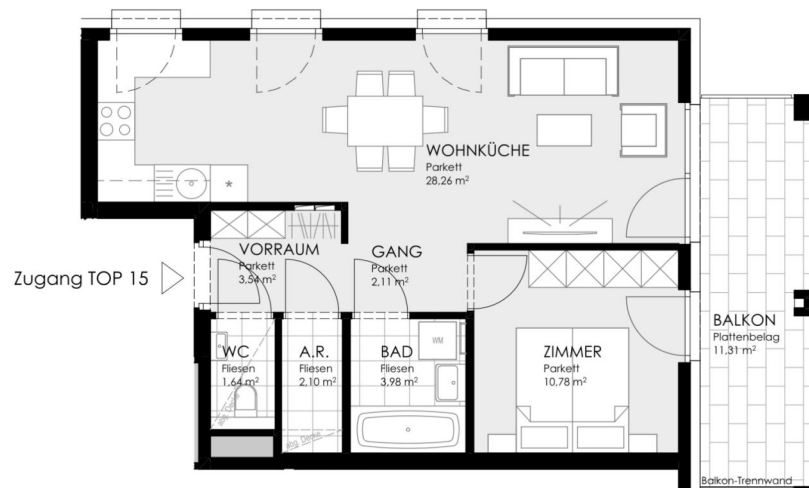
1116 WIEN - GALLITZINSTRASSE 12

2. STOCK STIEGE 5 / TOP 15
Wohnfläche 52,41 m²
Balkon 11,31 m²



unverbindlicher Einrichtungsvorschlag
Flächenangaben beziehen sich auf
Rohbaumaße ohne Wandputz,
Verfliesung, Schächte etc.

Stand: 22.08.2024



0 2 4 6 8 10m



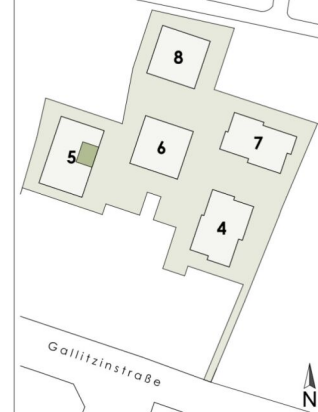
2 ZIMMER 52,41 m² WOHNFLÄCHE

KAUFPREIS EIGENNUTZER: € 441.600,00, ANLEGER: € 406.272,00

STADTVILLEN
Wilhelminenberg

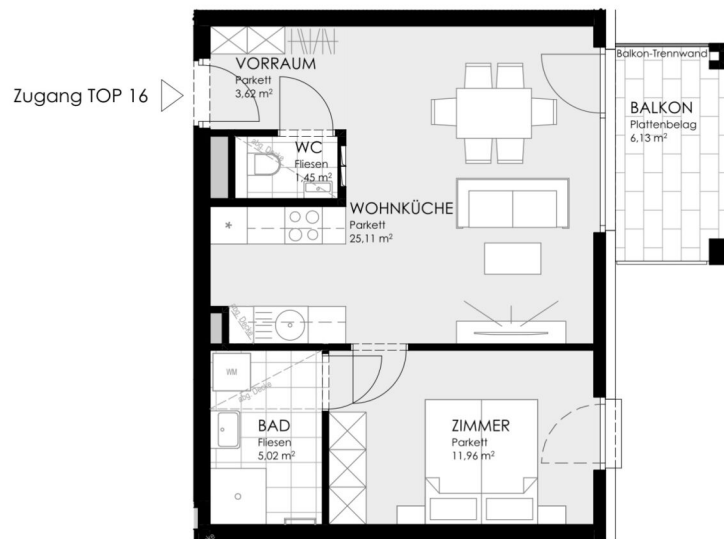
1116 WIEN - GALLITZINSTRASSE 12

2. STOCK **STIEGE 5 / TOP 16**
Wohnfläche **47,16 m²**
Balkon **6,13 m²**



unverbindlicher Einrichtungsvorschlag
 Flächenangaben beziehen sich auf
 Rohbaumaße ohne Wandputz,
 Verfliesung, Schächte etc.

Stand: 22.08.2024



0 2 4 6 8 10m



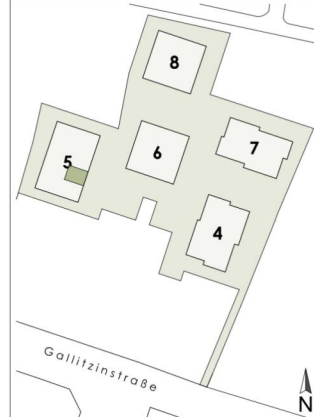
2 ZIMMER 47,16 m² WOHNFLÄCHE

KAUFPREIS EIGENNUTZER: € 393.800,00, ANLEGER: € 362.296,00



1116 WIEN - GALLITZINSTRASSE 12

2. STOCK STIEGE 5 / TOP 17
Wohnfläche 39,13 m²
Balkon 6,15 m²



unverbindlicher Einrichtungsvorschlag
Flächenangaben beziehen sich auf
Rohbaumaße ohne Wandputz,
Verfliesung, Schächte etc.

Stand: 18.12.2024

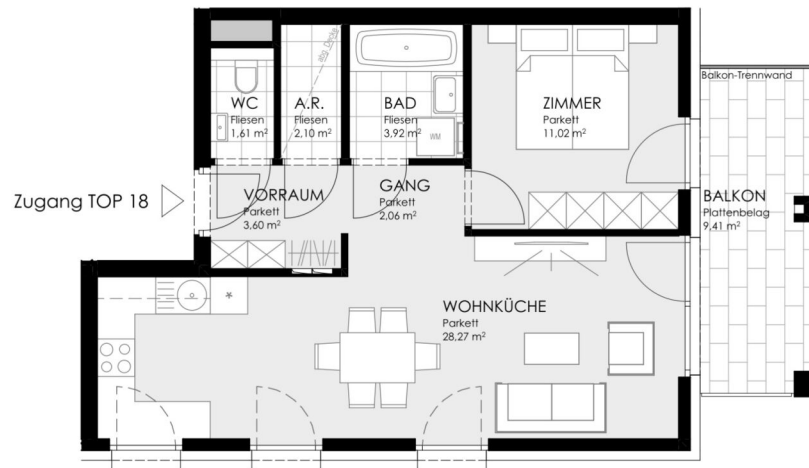
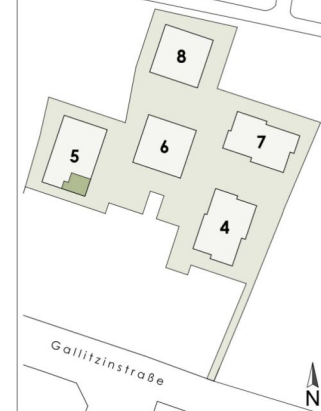
2 ZIMMER 39,13 m² WOHNFLÄCHE

KAUFPREIS EIGENNUTZER: € 329.900,00, ANLEGER: € 303.508,00

STADTVILLEN
Wilhelminenberg

1116 WIEN - GALLITZINSTRASSE 12

2. STOCK STIEGE 5 / TOP 18
Wohnfläche 52,58 m²
Balkon 9,41 m²



unverbindlicher Einrichtungsvorschlag
Flächenangaben beziehen sich auf
Rohbaumaße ohne Wandputz,
Verfliesung, Schächte etc.

Stand: 22.08.2024

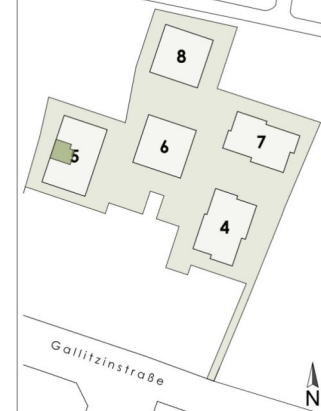
2 ZIMMER 52,59 m² WOHNFLÄCHE

KAUFPREIS EIGENNUTZER: € 456.600,00, ANLEGER: € 420.072,00

STADTVILLEN
Wilhelminenberg

1116 WIEN - GALLITZINSTRASSE 12

2. STOCK STIEGE 5 / TOP 20
Wohnfläche 52,39 m²
Balkon 7,01 m²



0 2 4 6 8 10m



unverbindlicher Einrichtungsvorschlag
Flächenangaben beziehen sich auf
Rohbaumaße ohne Wandputz,
Verfliesung, Schächte etc.

Stand: 18.12.2024

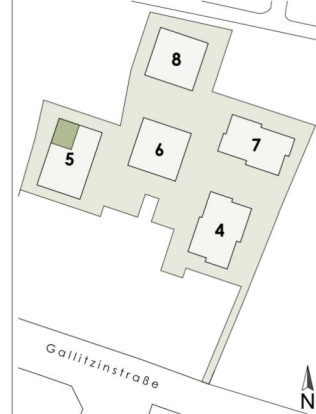
2 ZIMMER 52,39 m² WOHNFLÄCHE

KAUFPREIS EIGENNUTZER: € 426.900,00, ANLEGER: € 392.748,00



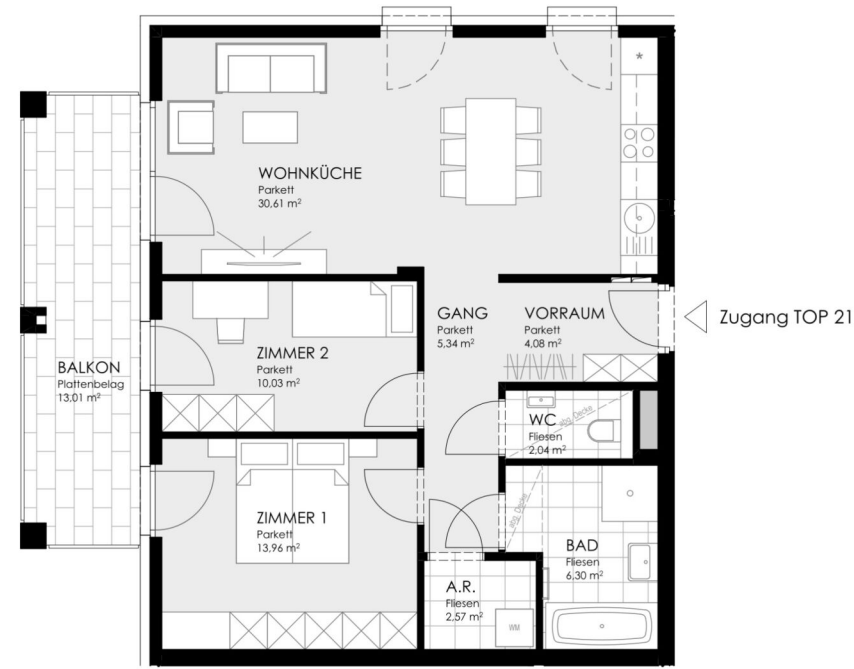
1116 WIEN - GALLITZINSTRASSE 12

3. STOCK **STIEGE 5 / TOP 21**
Wohnfläche **74,93 m²**
Balkon **13,01 m²**



unverbindlicher Einrichtungsvorschlag
 Flächenangaben beziehen sich auf
 Rohbaumaße ohne Wandputz,
 Verfliesung, Schächte etc.

Stand: 22.08.2024



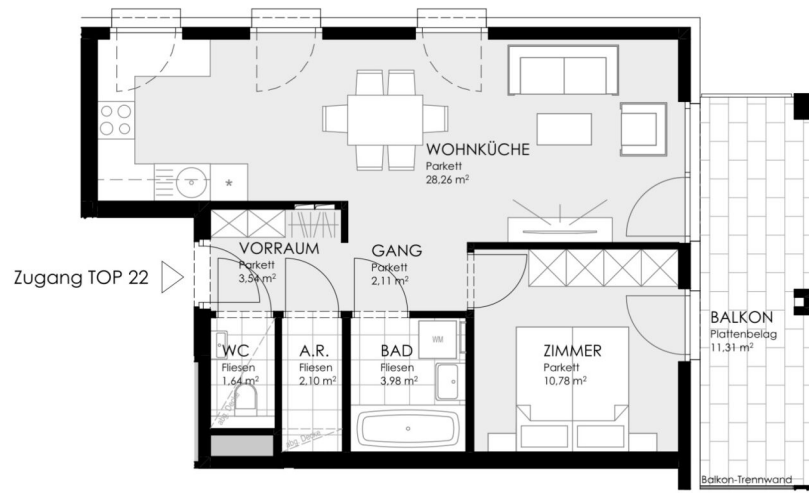
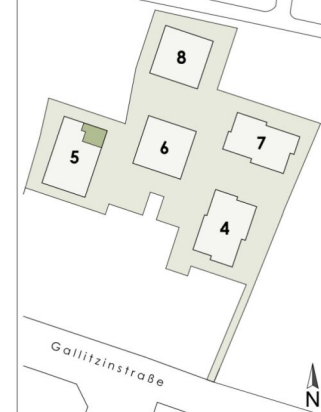
3 ZIMMER 74,97 m² WOHNFLÄCHE

KAUFPREIS EIGENNUTZER: € 708.800,00, ANLEGER: € 652.096,00

STADTVILLEN
Wilhelminenberg

1116 WIEN - GALLITZINSTRASSE 12

3. STOCK STIEGE 5 / TOP 22
Wohnfläche 52,41 m²
Balkon 11,31 m²



unverbindlicher Einrichtungsvorschlag
Flächenangaben beziehen sich auf
Rohbaumaße ohne Wandputz,
Verfliesung, Schächte etc.

Stand: 22.08.2024

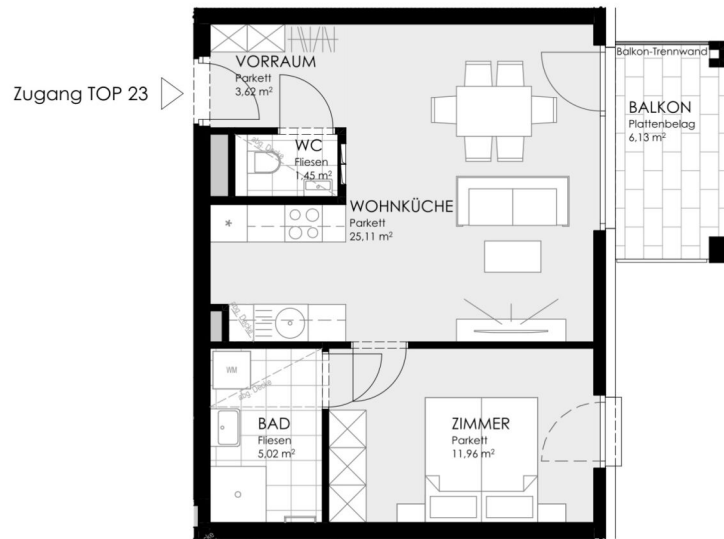
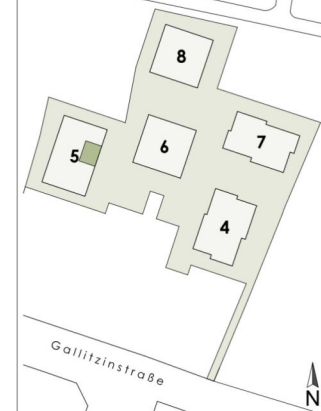
2 ZIMMER 52,42 m² WOHNFLÄCHE

KAUFPREIS EIGENNUTZER: € 499.800,00, ANLEGER: € 459.816,00

STADTVILLEN
Wilhelminenberg

1116 WIEN - GALLITZINSTRASSE 12

3. STOCK STIEGE 5 / TOP 23
Wohnfläche 47,16 m²
Balkon 6,13 m²



0 2 4 6 8 10m



unverbindlicher Einrichtungsvorschlag
Flächenangaben beziehen sich auf
Rohbaumaße ohne Wandputz,
Verfliesung, Schächte etc.

Stand: 22.08.2024

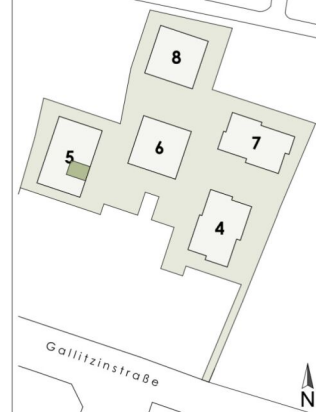
2 ZIMMER 47,16 m² WOHNFLÄCHE

KAUFPREIS EIGENNUTZER: € 442.400,00, ANLEGER: € 407.008,00



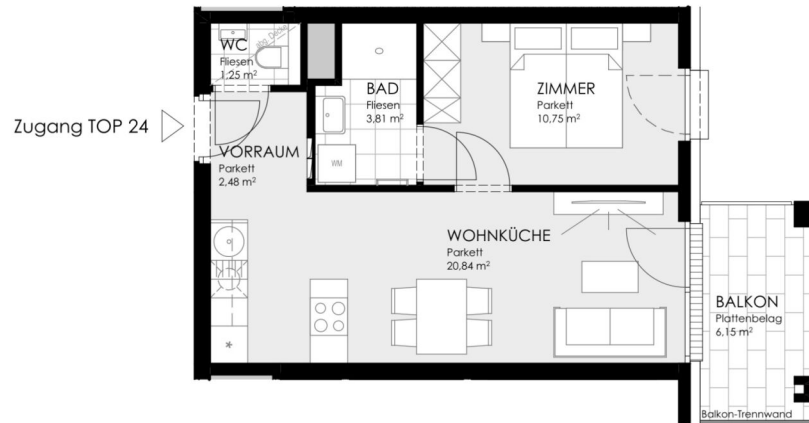
1116 WIEN - GALLITZINSTRASSE 12

3. STOCK STIEGE 5 / TOP 24
Wohnfläche 39,13 m²
Balkon 6,15 m²



unverbindlicher Einrichtungsvorschlag
Flächenangaben beziehen sich auf
Rohbaumaße ohne Wandputz,
Verfliesung, Schächte etc.

Stand: 18.12.2024



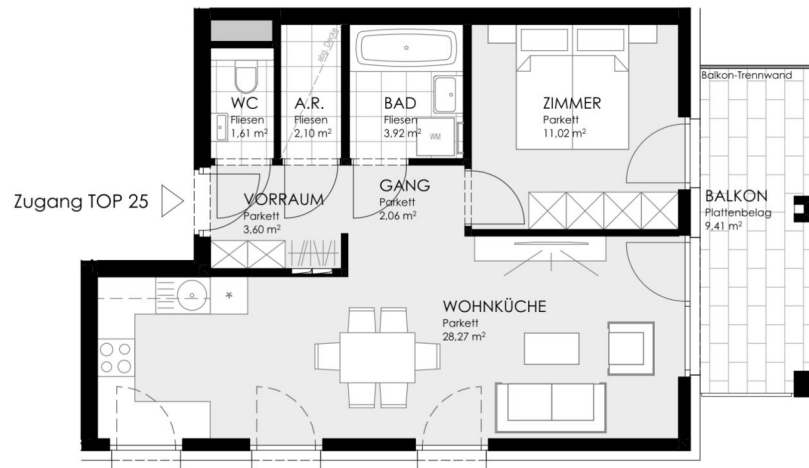
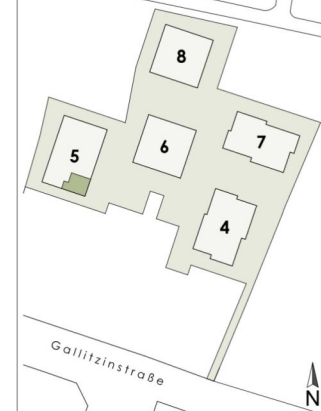
2 ZIMMER 39,13 m² WOHNFLÄCHE

ANLEGER: € 343.896,00

STADTVILLEN
Wilhelminenberg

1116 WIEN - GALLITZINSTRASSE 12

3. STOCK STIEGE 5 / TOP 25
Wohnfläche 52,58 m²
Balkon 9,41 m²



0 2 4 6 8 10m



unverbindlicher Einrichtungsvorschlag
Flächenangaben beziehen sich auf
Rohbaumaße ohne Wandputz,
Verfliesung, Schächte etc.

Stand: 22.08.2024

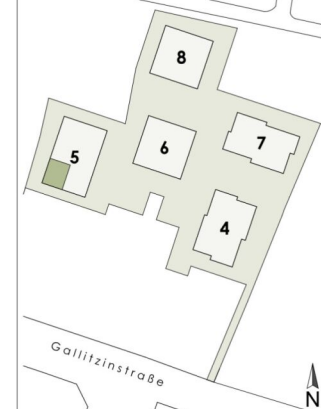
2 ZIMMER 52,59 m² WOHNFLÄCHE

ANLEGER: € 484.288,00

STADTVILLEN
Wilhelminenberg

1116 WIEN - GALLITZINSTRASSE 12

3. STOCK STIEGE 5 / TOP 26
Wohnfläche 74,93 m²
Balkon 13,01 m²



0 2 4 6 8 10m



unverbindlicher Einrichtungsvorschlag
Flächenangaben beziehen sich auf
Rohbaumaße ohne Wandputz,
Verfliesung, Schächte etc.

Stand: 22.08.2024

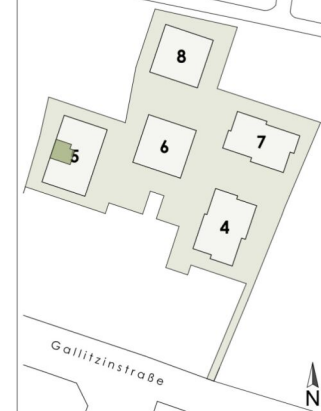
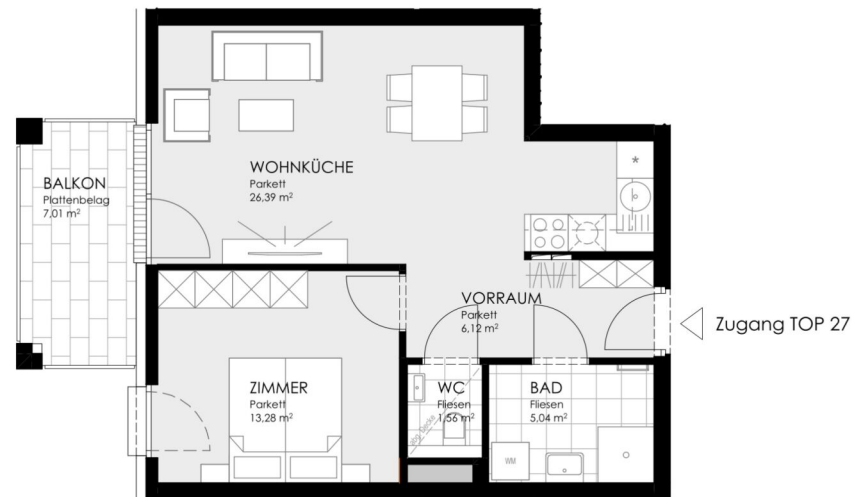
3 ZIMMER 74,97 m² WOHNFLÄCHE

KAUFPREIS EIGENNUTZER: € 749.500,00, ANLEGER: € 689.540,00

STADTVILLEN
Wilhelminenberg

1116 WIEN - GALLITZINSTRASSE 12

3. STOCK STIEGE 5 / TOP 27
Wohnfläche 52,39 m²
Balkon 7,01 m²



unverbindlicher Einrichtungsvorschlag
Flächenangaben beziehen sich auf
Rohbaumaße ohne Wandputz,
Verfliesung, Schächte etc.

Stand: 18.12.2024

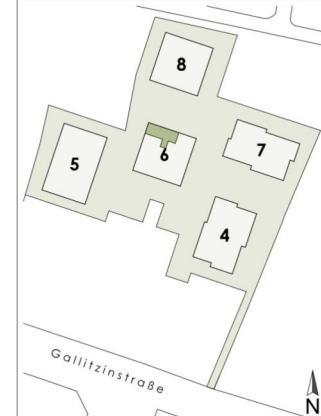
2 ZIMMER 52,39 m² WOHNFLÄCHE

KAUFPREIS EIGENNUTZER: € 498.800,00, ANLEGER: € 458.896,00

STADTVILLEN
Wilhelminenberg

1116 WIEN - GALLITZINSTRASSE 12

1.STOCK STIEGE 6 / TOP 09
Wohnfläche 52,04 m²
Balkon 12,52 m²



unverbindlicher Einrichtungsvorschlag
Flächenangaben beziehen sich auf
Rohbaumaße ohne Wandputz,
Verfliesung, Schächte etc.

Stand: 22.08.2024



0 2 4 6 8 10m



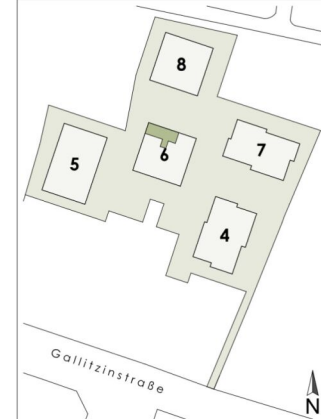
2 ZIMMER 52,03 m² WOHNFLÄCHE

KAUFPREIS EIGENNUTZER: € 378.700,00, ANLEGER: € 348.404,00

STADTVILLEN
Wilhelminenberg

1116 WIEN - GALLITZINSTRASSE 12

2.STOCK **STIEGE 6 / TOP 14**
Wohnfläche **52,04 m²**
Balkon **12,52 m²**



unverbindlicher Einrichtungsvorschlag
 Flächenangaben beziehen sich auf
 Rohbaumaße ohne Wandputz,
 Verfliesung, Schächte etc.

Stand: 22.08.2024



0 2 4 6 8 10m



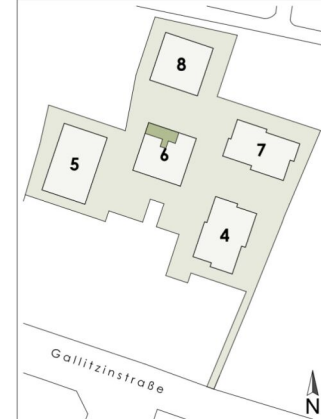
2 ZIMMER 52,03 m² WOHNFLÄCHE

KAUFPREIS EIGENNUTZER: € 399.900,00, ANLEGER: € 367.908,00

STADTVILLEN
Wilhelminenberg

1116 WIEN - GALLITZINSTRASSE 12

3. STOCK STIEGE 6 / TOP 19
Wohnfläche 52,04 m²
Balkon 12,52 m²



unverbindlicher Einrichtungsvorschlag
Flächenangaben beziehen sich auf
Rohbaumaße ohne Wandputz,
Verfliesung, Schächte etc.

Stand: 22.08.2024



0 2 4 6 8 10m



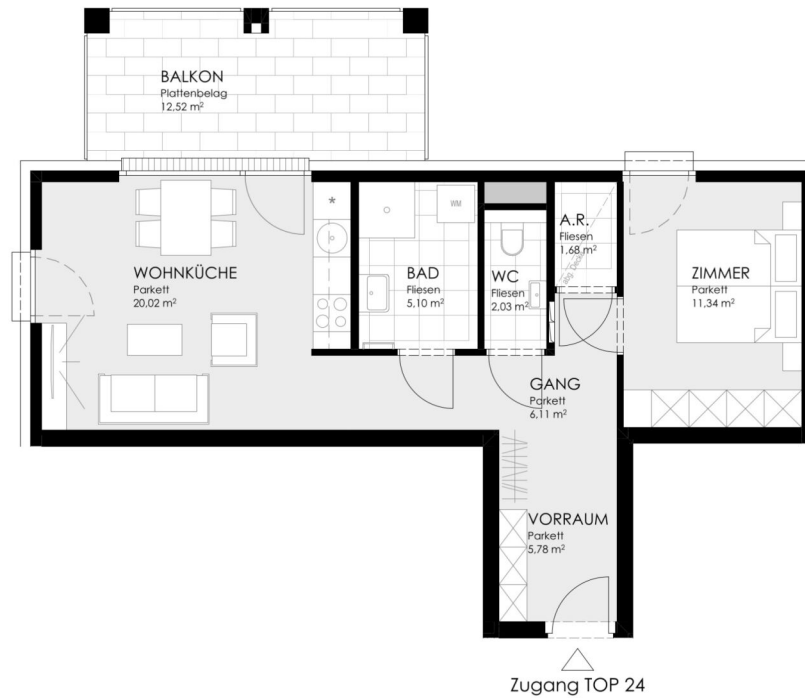
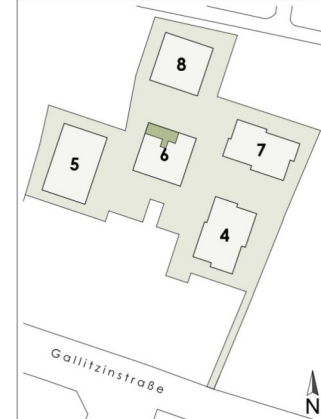
2 ZIMMER 52,03 m² WOHNFLÄCHE

KAUFPREIS EIGENNUTZER: € 441.800,00, ANLEGER: € 406.456,00

STADTVILLEN
Wilhelminenberg

1116 WIEN - GALLITZINSTRASSE 12

4. STOCK STIEGE 6 / TOP 24
Wohnfläche 52,04 m²
Balkon 12,52 m²



unverbindlicher Einrichtungsvorschlag
Flächenangaben beziehen sich auf
Rohbaumaße ohne Wandputz,
Verfliesung, Schächte etc.

Stand: 22.08.2024

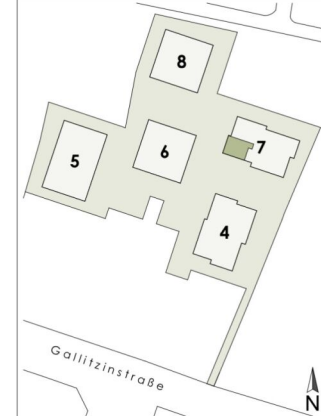
2 ZIMMER 52,03 m² WOHNFLÄCHE

KAUFPREIS EIGENNUTZER: € 482.000,00, ANLEGER: € 443.440,00

STADTVILLEN
Wilhelminenberg

1116 WIEN - GALLITZINSTRASSE 12

1. STOCK STIEGE 7 / TOP 07
Wohnfläche 57,95 m²
Balkon 12,04 m²



unverbindlicher Einrichtungsvorschlag
Flächenangaben beziehen sich auf
Rohbaumaße ohne Wandputz,
Verfliesung, Schächte etc.

Stand: 12.09.2024

BERATUNG UND VERKAUF

Email: sales@boe.at
Tel: +43 1 711 80-0



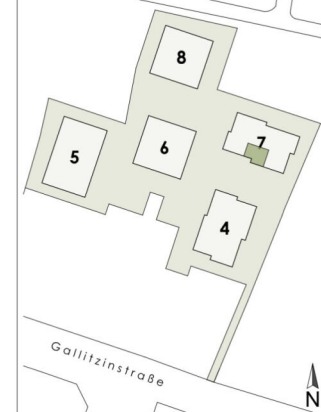
2 ZIMMER 58,07 m² WOHNFLÄCHE

KAUFPREIS EIGENNUTZER: € 435.000,00, ANLEGER: € 400.200,00

STADTVILLEN
Wilhelminenberg

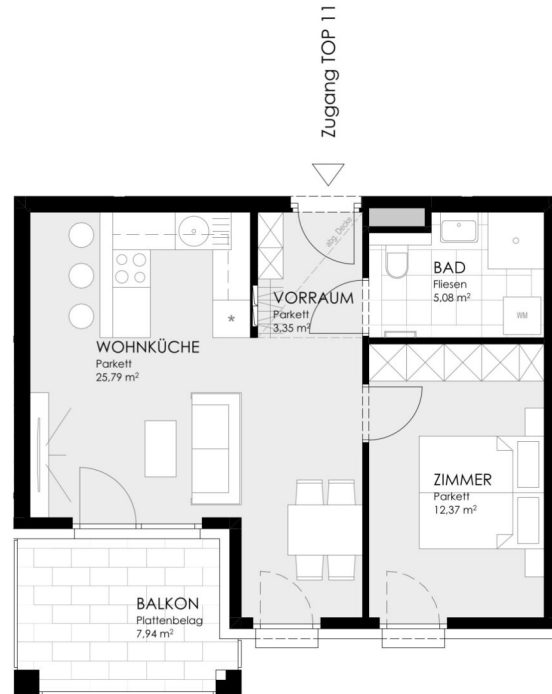
1116 WIEN - GALLITZINSTRASSE 12

2. STOCK STIEGE 7 / TOP 11
Wohnfläche 46,58 m²
Balkon 7,94 m²



unverbindlicher Einrichtungsvorschlag
Flächenangaben beziehen sich auf
Rohbaumaße ohne Wandputz,
Verfliesung, Schächte etc.

Stand: 22.08.2024



0 2 4 6 8 10m



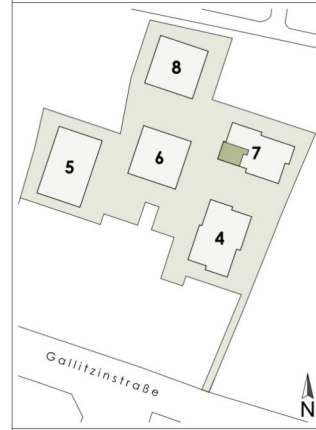
2 ZIMMER 46,58 m² WOHNFLÄCHE

KAUFPREIS EIGENNUTZER: € 373.600,00, ANLEGER: € 343.712,00



1116 WIEN - GALLITZINSTRASSE 12

2. STOCK **STIEGE 7 / TOP 12**
Wohnfläche **57,95 m²**
Balkon **12,04 m²**



unverbindlicher Einrichtungsvorschlag
 Flächenangaben beziehen sich auf
 Rohbaumaße ohne Wandputz,
 Verfliesung, Schächte etc.

Stand: 12.09.2024



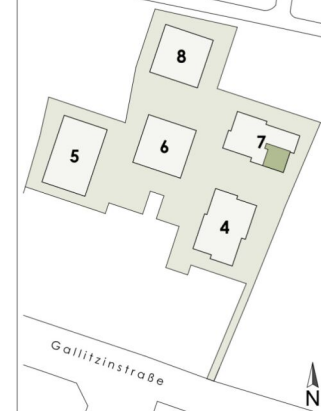
2 ZIMMER 58,07 m² WOHNFLÄCHE

KAUFPREIS EIGENNUTZER: € 472.900,00, ANLEGER: € 435.068,00

STADTVILLEN
Wilhelminenberg

1116 WIEN - GALLITZINSTRASSE 12

4. STOCK STIEGE 7 / TOP 20
Wohnfläche 67,51 m²
Balkon 10,88 m²



unverbindlicher Einrichtungsvorschlag
Flächenangaben beziehen sich auf
Rohbaumaße ohne Wandputz,
Verfliesung, Schächte etc.

Stand: 22.08.2024

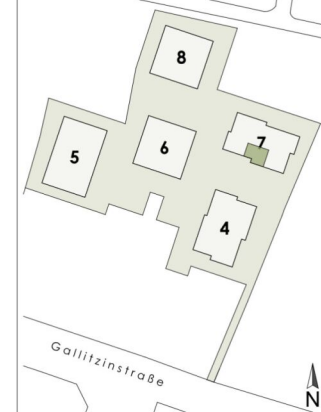
3 ZIMMER 67,51 m² WOHNFLÄCHE

KAUFPREIS EIGENNUTZER: € 641.300,00, ANLEGER: € 589.996,00

STADTVILLEN
Wilhelminenberg

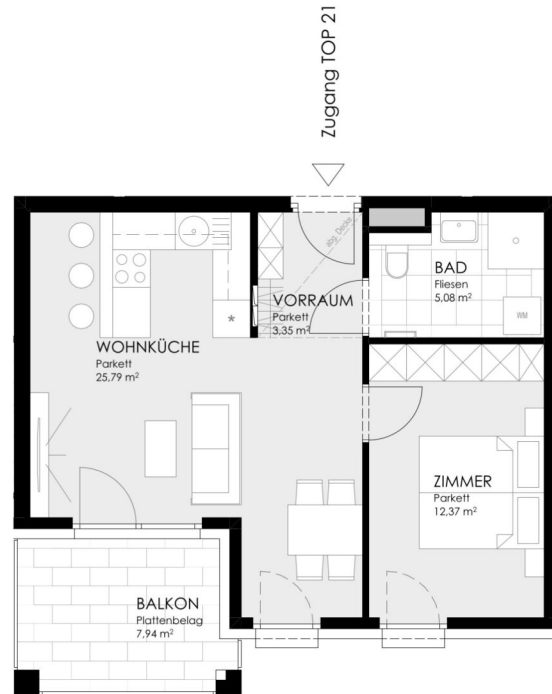
1116 WIEN - GALLITZINSTRASSE 12

4. STOCK STIEGE 7 / TOP 21
Wohnfläche 46,58 m²
Balkon 7,94 m²



unverbindlicher Einrichtungsvorschlag
Flächenangaben beziehen sich auf
Rohbaumaße ohne Wandputz,
Verfliesung, Schächte etc.

Stand: 22.08.2024



0 2 4 6 8 10m



2 ZIMMER 46,58 m² WOHNFLÄCHE

KAUFPREIS EIGENNUTZER: € 438.400,00, ANLEGER: € 403.328,00



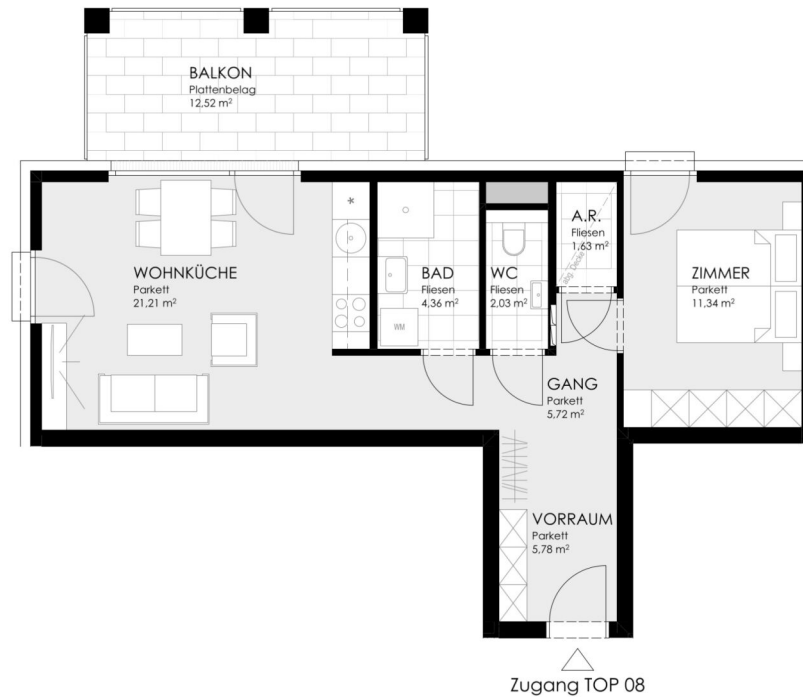
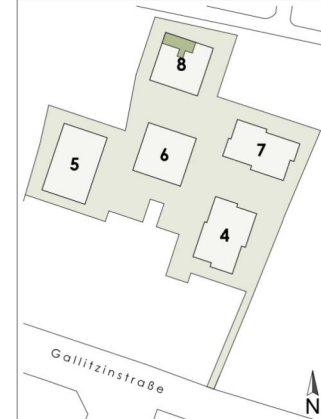
4 ZIMMER 166,65 m² WOHNFLÄCHE

KAUFPREIS EIGENNUTZER: € 1.750.000,00, ANLEGER: € 1.610.000,00

STADTVILLEN
Wilhelminenberg

1116 WIEN - GALLITZINSTRASSE 12

1.STOCK STIEGE 8 / TOP 08
Wohnfläche 52,06 m²
Balkon 12,52 m²



0 2 4 6 8 10m



unverbindlicher Einrichtungsvorschlag
Flächenangaben beziehen sich auf
Rohbaumaße ohne Wandputz,
Verfliesung, Schächte etc.

Stand: 28.03.2024

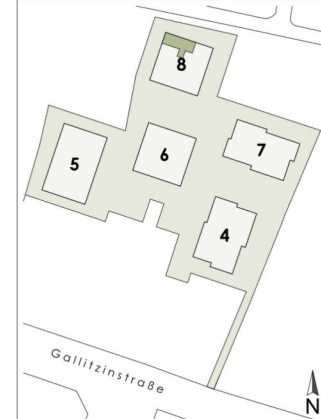
2 ZIMMER 52,06 m² WOHNFLÄCHE

KAUFPREIS EIGENNUTZER: € 384.400,00, ANLEGER: € 353.648,00

STADTVILLEN
Wilhelminenberg

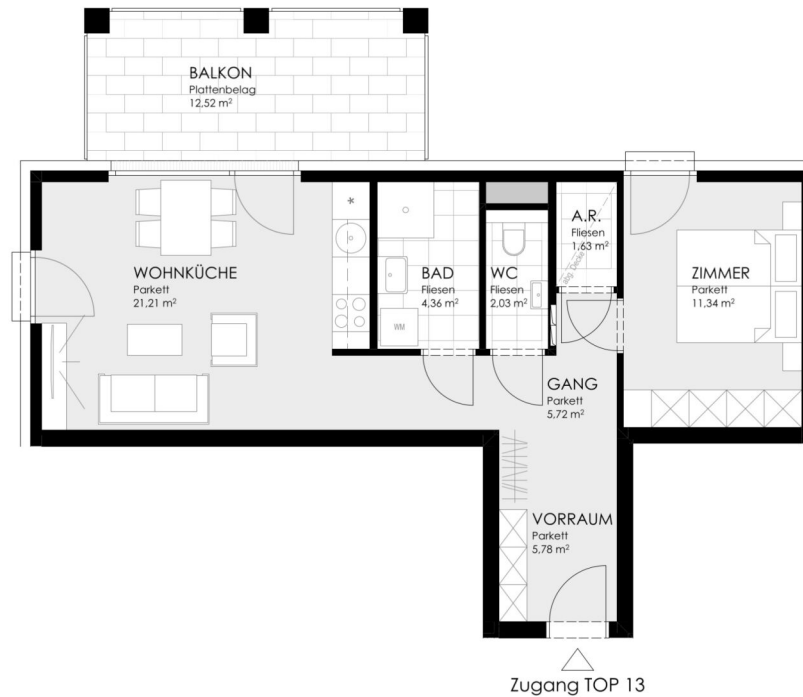
1116 WIEN - GALLITZINSTRASSE 12

2.STOCK STIEGE 8 / TOP 13
Wohnfläche 52,06 m²
Balkon 12,52 m²



unverbindlicher Einrichtungsvorschlag
Flächenangaben beziehen sich auf
Rohbaumaße ohne Wandputz,
Verfliesung, Schächte etc.

Stand: 28.03.2024



0 2 4 6 8 10m



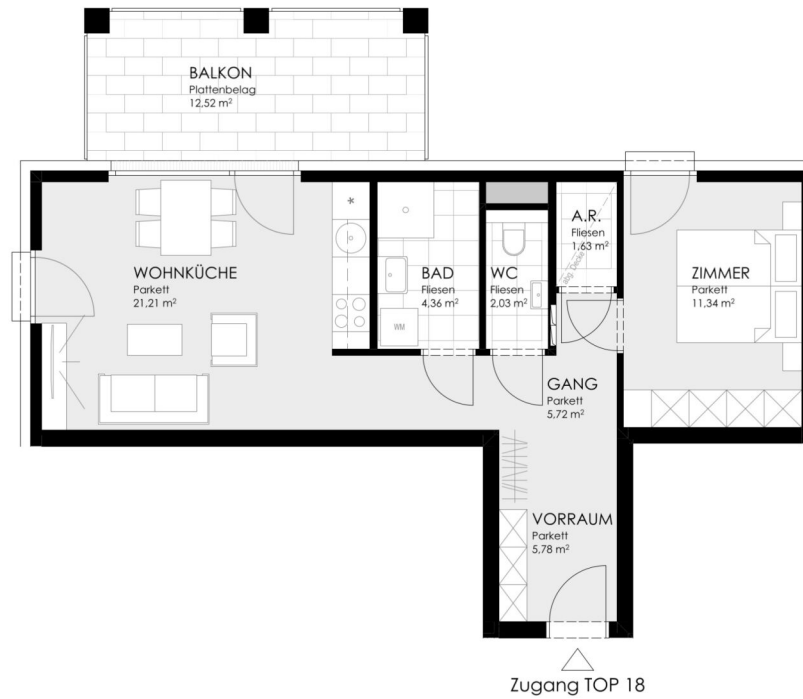
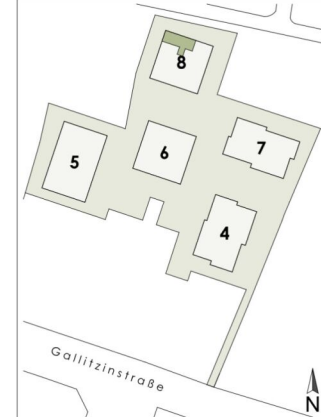
2 ZIMMER 52,06 m² WOHNFLÄCHE

KAUFPREIS EIGENNUTZER: € 436.000,00, ANLEGER: € 401.120,00

STADTVILLEN
Wilhelminenberg

1116 WIEN - GALLITZINSTRASSE 12

3. STOCK STIEGE 8 / TOP 18
Wohnfläche 52,06 m²
Balkon 12,52 m²



0 2 4 6 8 10m



unverbindlicher Einrichtungsvorschlag
Flächenangaben beziehen sich auf
Rohbaumaße ohne Wandputz,
Verfliesung, Schächte etc.

Stand: 28.03.2024

2 ZIMMER 52,06 m² WOHNFLÄCHE

KAUFPREIS EIGENNUTZER: € 499.200,00, ANLEGER: € 459.264,00

Unser Blick ist immer nach vorne gerichtet:

Die EHL-Immobiliengruppe lebt ihre Unternehmenswerte.
Täglich. Kompetent. Engagiert. Leidenschaftlich.
In allen Dienstleistungsbereichen.

Vermittlung	Wohnimmobilien	Anlageobjekte
Bewertung	Vorsorgewohnungen	Zinshäuser
Investment	Büroimmobilien	Betriebsliegenschaften
Asset Management	Einzelhandelsobjekte	Grundstücke
Market Research	Logistikimmobilien	Hotels

EHL Wohnen GmbH

Rathausstraße 1 | A-1010 Wien | T +43 1 512 76 90 | wohnung@ehl.at | wohnung.at



An alliance member of
 **BNP PARIBAS**
REAL ESTATE

Wir leben
Immobilien.

