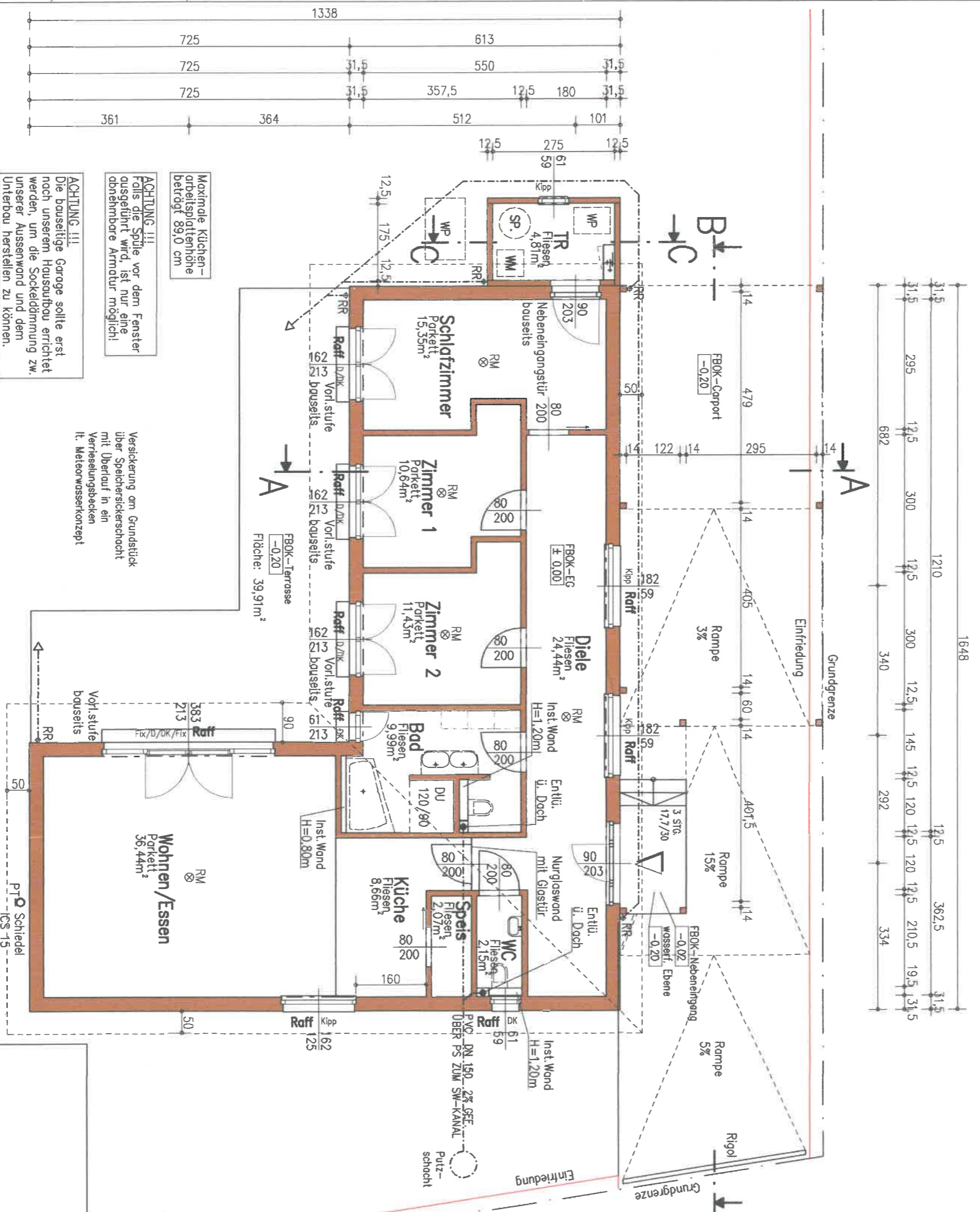


SCHNITT A-A

Aus dem beiliegenden HORA – Ausdruck vom 25.01.2017 ist für das Grundstück Nr. 68/47 in der KG 63314 Gradenberg aus derzeitiger Sicht keine Hochwassergefährdung ersichtlich.

SCHNI



ACHTUNG!!!
 Falls die Spüle vor dem Fenster ausgeführt wird, ist nur eine abnehmbare Armatur möglich!

ACHTUNG!!!
 Die bauseitige Garage sollte erst nach unserem Hausanbau errichtet werden, um die Sockeldämmung zw. unserer Außenwand und dem Unterbau herstellen zu können.

Verankerung am Grundstück über Speichersickerschicht mit Überlauf in ein Verriegelungsbecken lt. Meteorwasserkonzept!

ERDGESCHOSS

2x PKW
 Abstellplatz

Einfriedung

Grundgrenze