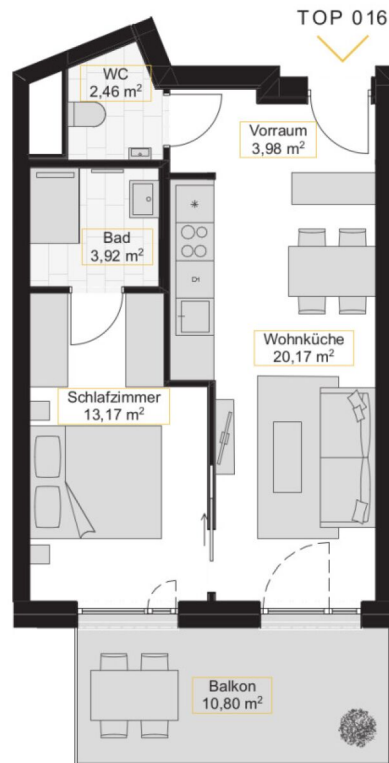


Ihre EHL Planmappe

Karl-Popper-Straße 5, 1100 Wien

Wir leben
Immobilien.

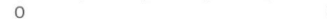




TOP 016



A4 | M 1:100



EIN PROJEKT VON



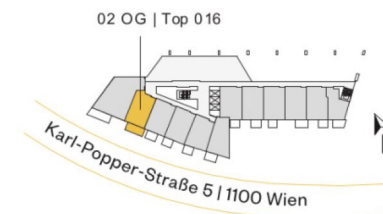
Die in der Plandarstellung dargestellte Möblierung ist schematisch und dient ausschließlich zur Illustration. Diese Darstellungen sind unverbindliche Plankopien. Der Planung und Ausführung sind Änderungen vorbehalten. Sämtliche Maße sind Rohbaumaße.

THE METROPOLITAN

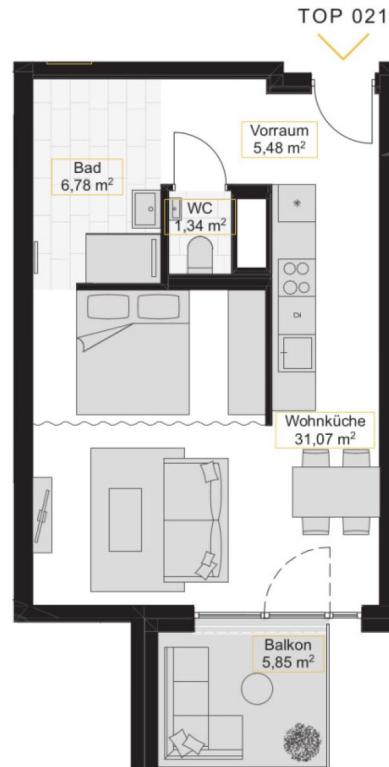
Modern Living at Vienna's Central Station

02. Obergeschoß | Top 016

Vorraum	3,98 m ²
Wohnküche	20,17 m ²
Schlafzimmer	13,17 m ²
Bad	3,92 m ²
WC	2,46 m ²
Wohnfläche	43,70 m²
Balkon	10,80 m ²



THE-METROPOLITAN.AT



A4 | M 1:100



EIN PROJEKT VON



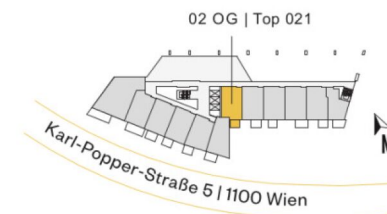
Die in der Plandarstellung dargestellte Möblierung ist schematisch und dient ausschließlich zur Illustration. Diese Darstellungen sind unverbindliche Plankopien. Der Planung und Ausführung sind Änderungen vorbehalten. Sämtliche Maße sind Rohbaumaße.

THE METROPOLITAN

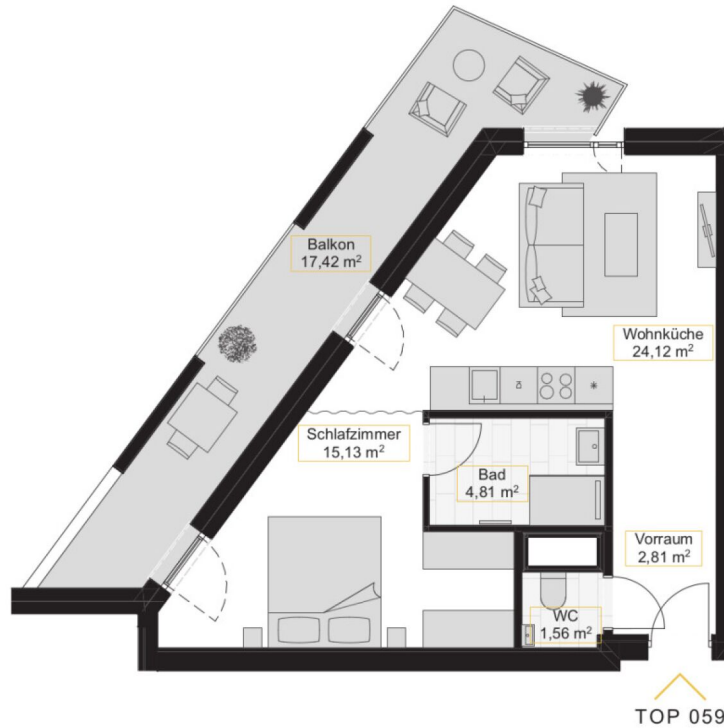
Modern Living at Vienna's Central Station

02. Obergeschoß | Top 021

Vorraum	5,48 m ²
Wohnküche	31,07 m ²
Bad	6,78 m ²
WC	1,34 m ²
Wohnfläche	44,67 m²
Balkon	5,85 m ²



THE-METROPOLITAN.AT

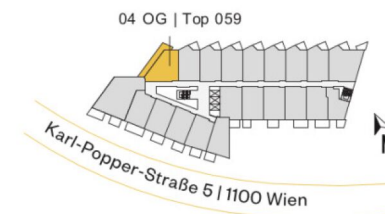


THE METROPOLITAN

Modern Living at Vienna's Central Station

04. Obergeschoß | Top 059

Vorraum	2,81 m ²
Wohnküche	24,12 m ²
Schlafzimmer	15,13 m ²
Bad	4,81 m ²
WC	1,56 m ²
Wohnfläche	48,43 m²
Balkon	17,42 m ²

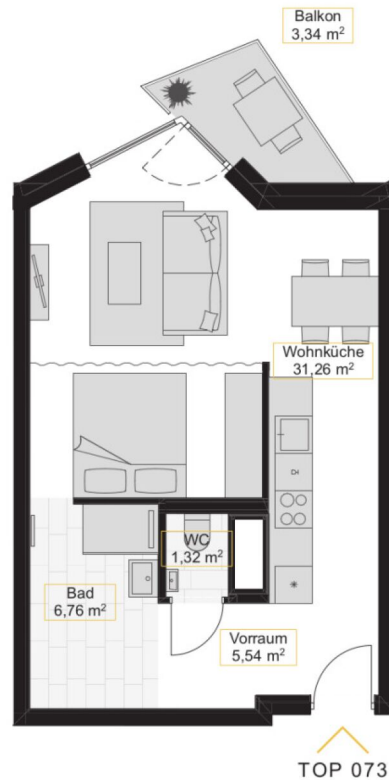


EIN PROJEKT VON



Die in der Plandarstellung dargestellte Möblierung ist schematisch und dient ausschließlich zur Illustration. Diese Darstellungen sind unverbindliche Plankopien. Der Planung und Ausführung sind Änderungen vorbehalten. Sämtliche Maße sind Rohbaumaße.

THE-METROPOLITAN.AT



A4 | M 1:100



EIN PROJEKT VON



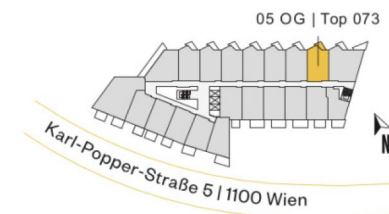
Die in der Plandarstellung dargestellte Möblierung ist schematisch und dient ausschließlich zur Illustration. Diese Darstellungen sind unverbindliche Plankopien. Der Planung und Ausführung sind Änderungen vorbehalten. Sämtliche Maße sind Rohbaumaße.

THE METROPOLITAN

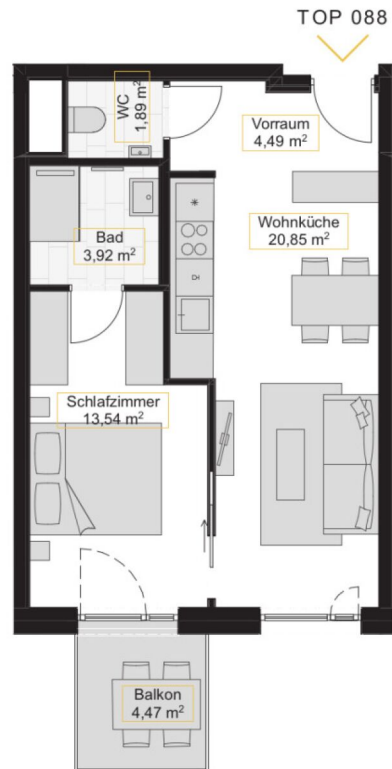
Modern Living at Vienna's Central Station

05. Obergeschoß | Top 073

Vorraum	5,54 m ²
Wohnküche	31,26 m ²
Bad	6,76 m ²
WC	1,32 m ²
Wohnfläche	44,88 m²
Balkon	3,34 m ²



THE-METROPOLITAN.AT



A4 | M 1:100



EIN PROJEKT VON



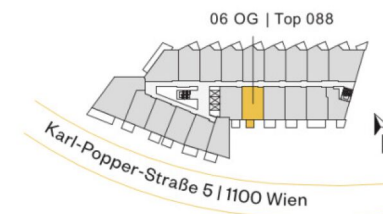
Die in der Plandarstellung dargestellte Möblierung ist schematisch und dient ausschließlich zur Illustration. Diese Darstellungen sind unverbindliche Plankopien. Der Planung und Ausführung sind Änderungen vorbehalten. Sämtliche Maße sind Rohbaumaße.

THE METROPOLITAN

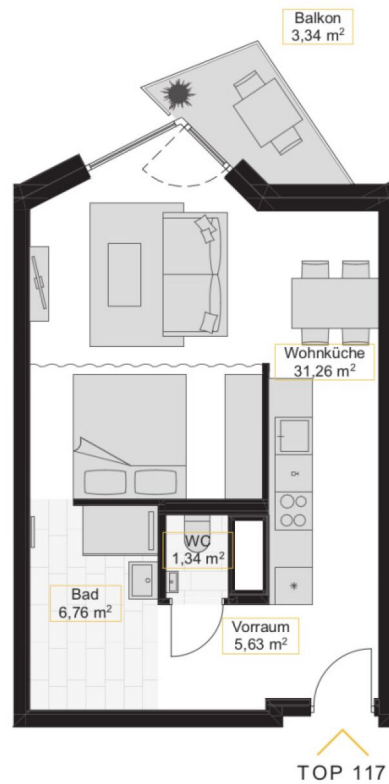
Modern Living at Vienna's Central Station

06. Obergeschoß | Top 088

Vorraum	4,49 m ²
Wohnküche	20,85 m ²
Schlafzimmer	13,54 m ²
Bad	3,92 m ²
WC	1,89 m ²
Wohnfläche	44,69 m²
Balkon	4,47 m ²



THE-METROPOLITAN.AT



A4 | M 1:100



EIN PROJEKT VON



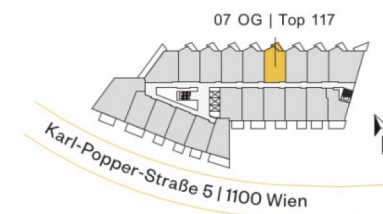
Die in der Plandarstellung dargestellte Möblierung ist schematisch und dient ausschließlich zur Illustration. Diese Darstellungen sind unverbindliche Plankopien. Der Planung und Ausführung sind Änderungen vorbehalten. Sämtliche Maße sind Rohbaumaße.

THE METROPOLITAN

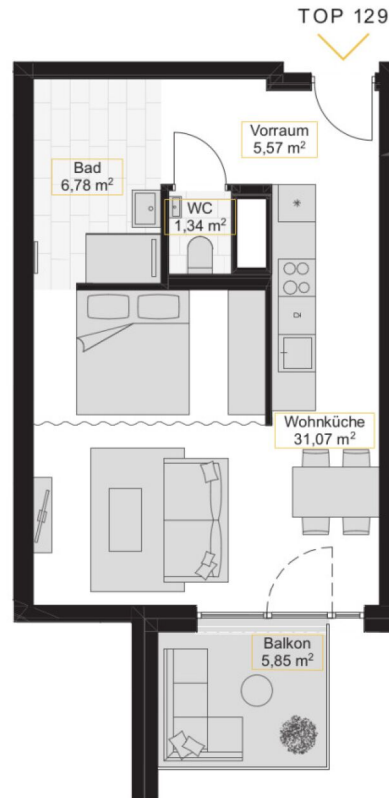
Modern Living at Vienna's Central Station

07. Obergeschoß | Top 117

Vorraum	5,63 m ²
Wohnküche	31,26 m ²
Bad	6,76 m ²
WC	1,34 m ²
Wohnfläche	44,99 m²
Balkon	3,34 m ²



THE-METROPOLITAN.AT



A4 | M 1:100



EIN PROJEKT VON



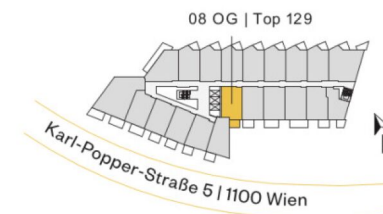
Die in der Plandarstellung dargestellte Möblierung ist schematisch und dient ausschließlich zur Illustration. Diese Darstellungen sind unverbindliche Plankopien. Der Planung und Ausführung sind Änderungen vorbehalten. Sämtliche Maße sind Rohbaumaße.

THE METROPOLITAN

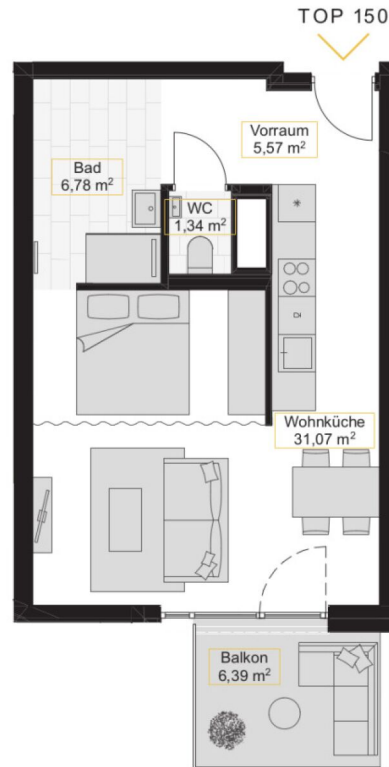
Modern Living at Vienna's Central Station

08. Obergeschoß | Top 129

Vorraum	5,57 m ²
Wohnküche	31,07 m ²
Bad	6,78 m ²
WC	1,34 m ²
Wohnfläche	44,76 m²
Balkon	5,85 m ²



THE-METROPOLITAN.AT

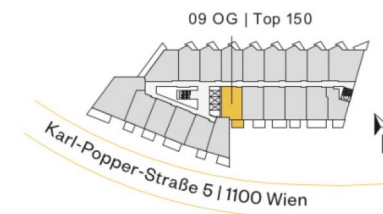


THE METROPOLITAN

Modern Living at Vienna's Central Station

09. Obergeschoß | Top 150

Vorraum	5,57 m ²
Wohnküche	31,07 m ²
Bad	6,78 m ²
WC	1,34 m ²
Wohnfläche	44,76 m²
Balkon	6,39 m ²

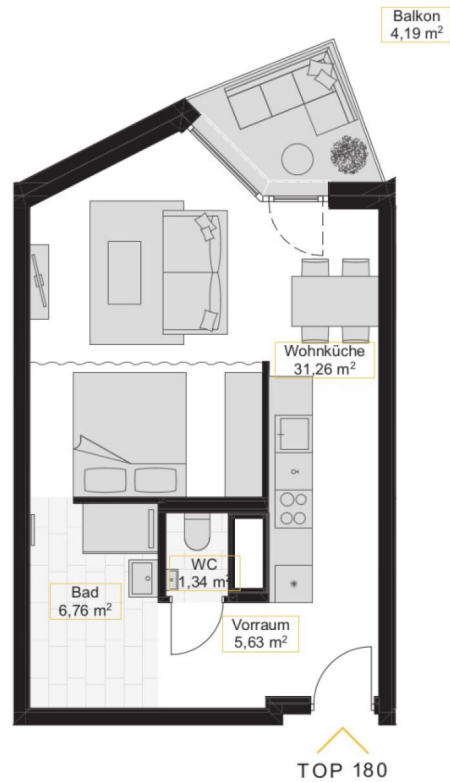


EIN PROJEKT VON



Die in der Plandarstellung dargestellte Möblierung ist schematisch und dient ausschließlich zur Illustration. Diese Darstellungen sind unverbindliche Plankopien. Der Planung und Ausführung sind Änderungen vorbehalten. Sämtliche Maße sind Rohbaumaße.

THE-METROPOLITAN.AT



A4 | M 1:100



EIN PROJEKT VON



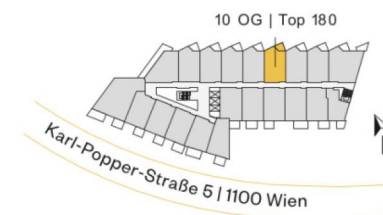
Die in der Plandarstellung dargestellte Möblierung ist schematisch und dient ausschließlich zur Illustration. Diese Darstellungen sind unverbindliche Plankopien. Der Planung und Ausführung sind Änderungen vorbehalten. Sämtliche Maße sind Rohbaumaße.

THE METROPOLITAN

Modern Living at Vienna's Central Station

10. Obergeschoß | Top 180

Vorraum	5,63 m ²
Wohnküche	31,26 m ²
Bad	6,76 m ²
WC	1,34 m ²
Wohnfläche	44,99 m²
Balkon	4,19 m ²



THE-METROPOLITAN.AT

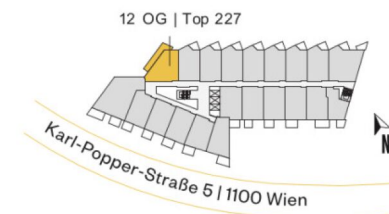


THE METROPOLITAN

Modern Living at Vienna's Central Station

12. Obergeschoß | Top 227

Vorraum	2,93 m ²
Wohnküche	24,12 m ²
Schlafzimmer	15,71 m ²
Bad	4,81 m ²
WC	1,71 m ²
Wohnfläche	49,28 m²
Balkon	14,46 m ²



EIN PROJEKT VON

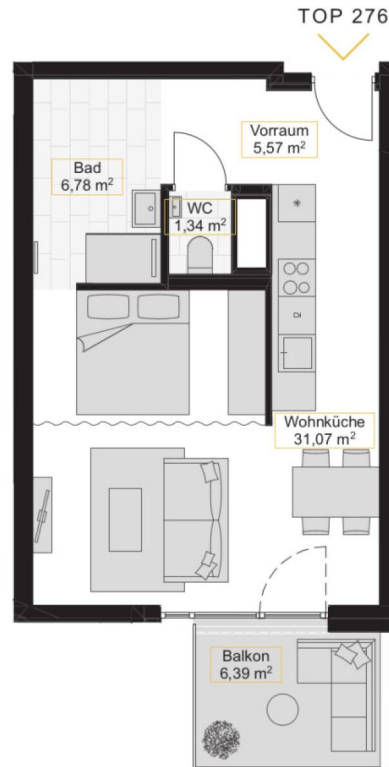


Die in der Plandarstellung dargestellte Möblierung ist schematisch und dient ausschließlich zur Illustration. Diese Darstellungen sind unverbindliche Plankopien. Der Planung und Ausführung sind Änderungen vorbehalten. Sämtliche Maße sind Rohbaumaße.

THE-METROPOLITAN.AT

1 ZIMMER 49,28 m² WOHNFLÄCHE

BRUTTOMIETE: 1.090,00 €



A4 | M 1:100



EIN PROJEKT VON



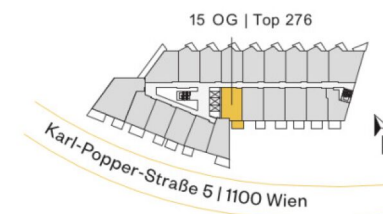
Die in der Plandarstellung dargestellte Möblierung ist schematisch und dient ausschließlich zur Illustration. Diese Darstellungen sind unverbindliche Plankopien. Der Planung und Ausführung sind Änderungen vorbehalten. Sämtliche Maße sind Rohbaumaße.

THE METROPOLITAN

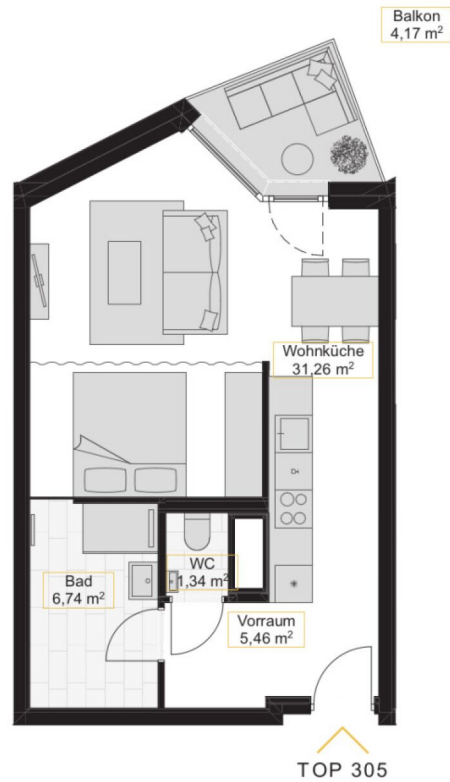
Modern Living at Vienna's Central Station

15. Obergeschoß | Top 276

Vorraum	5,57 m ²
Wohnküche	31,07 m ²
Bad	6,78 m ²
WC	1,34 m ²
Wohnfläche	44,76 m²
Balkon	6,39 m ²



THE-METROPOLITAN.AT



A4 | M 1:100



EIN PROJEKT VON



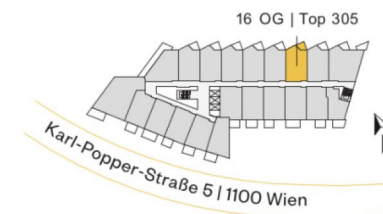
Die in der Plandarstellung dargestellte Möblierung ist schematisch und dient ausschließlich zur Illustration. Diese Darstellungen sind unverbindliche Plankopien. Der Planung und Ausführung sind Änderungen vorbehalten. Sämtliche Maße sind Rohbaumaße.

THE METROPOLITAN

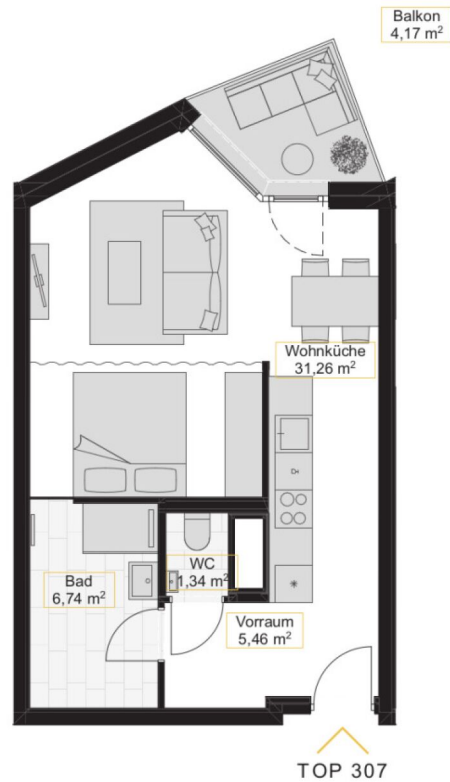
Modern Living at Vienna's Central Station

16. Obergeschoß | Top 305

Vorraum	5,46 m ²
Wohnküche	31,26 m ²
Bad	6,74 m ²
WC	1,34 m ²
Wohnfläche	44,80 m²
Balkon	4,17 m ²



THE-METROPOLITAN.AT



A4 | M 1:100



EIN PROJEKT VON



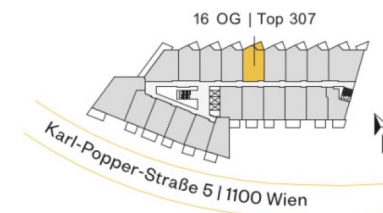
Die in der Plandarstellung dargestellte Möblierung ist schematisch und dient ausschließlich zur Illustration. Diese Darstellungen sind unverbindliche Plankopien. Der Planung und Ausführung sind Änderungen vorbehalten. Sämtliche Maße sind Rohbaumaße.

THE METROPOLITAN

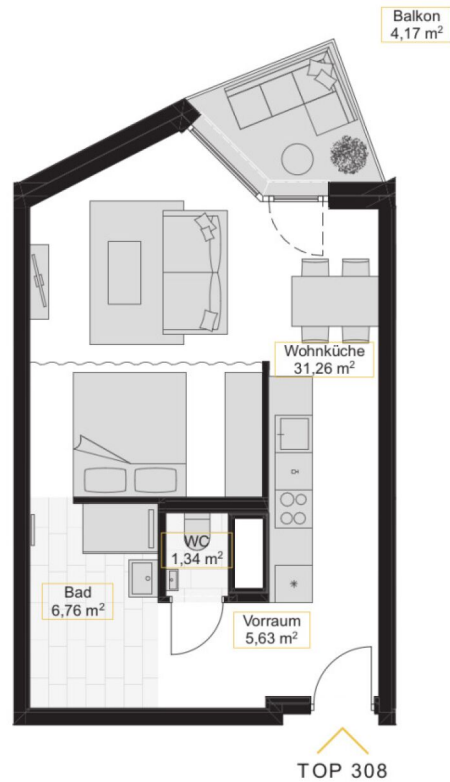
Modern Living at Vienna's Central Station

16. Obergeschoß | Top 307

Vorraum	5,46 m ²
Wohnküche	31,26 m ²
Bad	6,74 m ²
WC	1,34 m ²
Wohnfläche	44,80 m²
Balkon	4,17 m ²



THE-METROPOLITAN.AT



EIN PROJEKT VON



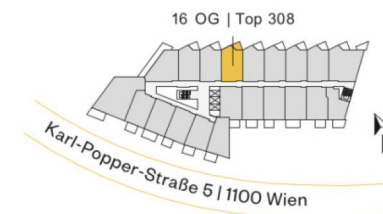
Die in der Plandarstellung dargestellte Möblierung ist schematisch und dient ausschließlich zur Illustration. Diese Darstellungen sind unverbindliche Plankopien. Der Planung und Ausführung sind Änderungen vorbehalten. Sämtliche Maße sind Rohbaumaße.

THE METROPOLITAN

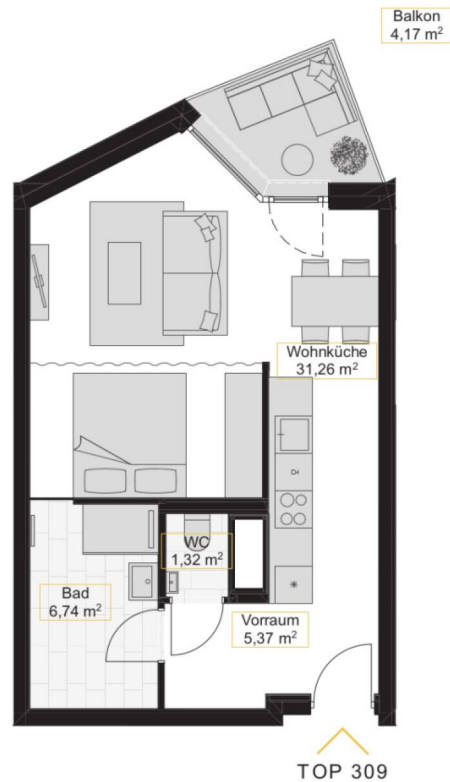
Modern Living at Vienna's Central Station

16. Obergeschoß | Top 308

Vorraum	5,63 m ²
Wohnküche	31,26 m ²
Bad	6,76 m ²
WC	1,34 m ²
Wohnfläche	44,99 m²
Balkon	4,17 m ²



THE-METROPOLITAN.AT



A4 | M 1:100



EIN PROJEKT VON



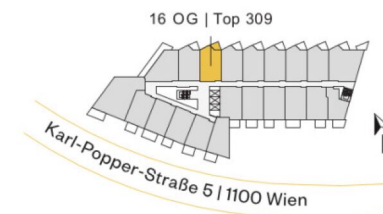
Die in der Plandarstellung dargestellte Möblierung ist schematisch und dient ausschließlich zur Illustration. Diese Darstellungen sind unverbindliche Plankopien. Der Planung und Ausführung sind Änderungen vorbehalten. Sämtliche Maße sind Rohbaumaße.

THE METROPOLITAN

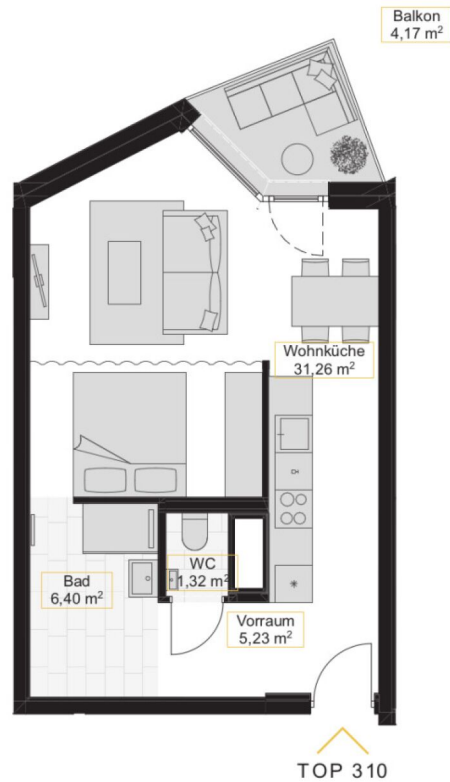
Modern Living at Vienna's Central Station

16. Obergeschoß | Top 309

Vorraum	5,37 m ²
Wohnküche	31,26 m ²
Bad	6,74 m ²
WC	1,32 m ²
Wohnfläche	44,69 m²
Balkon	4,17 m ²



THE-METROPOLITAN.AT



A4 | M 1:100



EIN PROJEKT VON



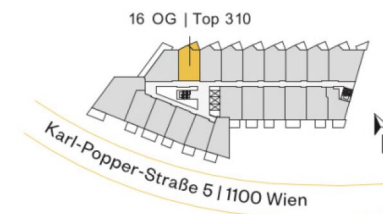
Die in der Plandarstellung dargestellte Möblierung ist schematisch und dient ausschließlich zur Illustration. Diese Darstellungen sind unverbindliche Plankopien. Der Planung und Ausführung sind Änderungen vorbehalten. Sämtliche Maße sind Rohbaumaße.

THE METROPOLITAN

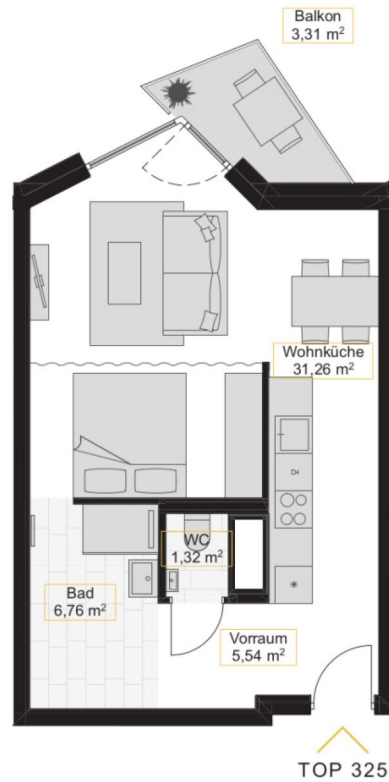
Modern Living at Vienna's Central Station

16. Obergeschoß | Top 310

Vorraum	5,23 m ²
Wohnküche	31,26 m ²
Bad	6,40 m ²
WC	1,32 m ²
Wohnfläche	44,21 m²
Balkon	4,17 m ²



THE-METROPOLITAN.AT



A4 | M 1:100



EIN PROJEKT VON



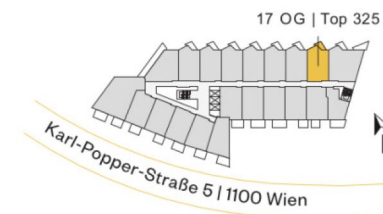
Die in der Plandarstellung dargestellte Möblierung ist schematisch und dient ausschließlich zur Illustration. Diese Darstellungen sind unverbindliche Plankopien. Der Planung und Ausführung sind Änderungen vorbehalten. Sämtliche Maße sind Rohbaumaße.

THE METROPOLITAN

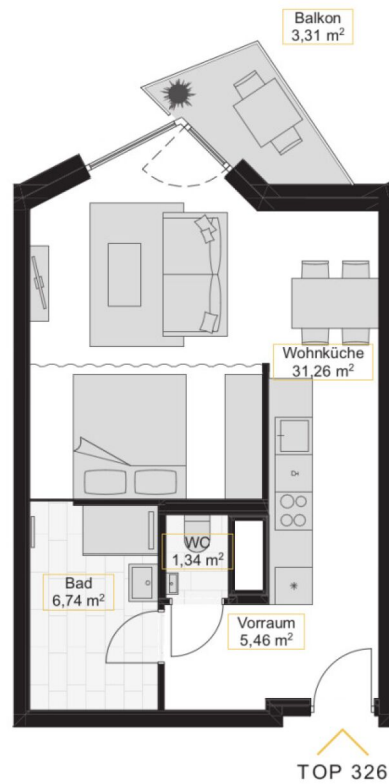
Modern Living at Vienna's Central Station

17. Obergeschoß | Top 325

Vorraum	5,54 m ²
Wohnküche	31,26 m ²
Bad	6,76 m ²
WC	1,32 m ²
Wohnfläche	44,88 m²
Balkon	3,31 m ²



THE-METROPOLITAN.AT



A4 | M 1:100



EIN PROJEKT VON



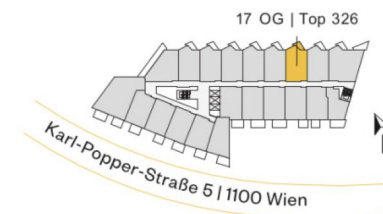
Die in der Plandarstellung dargestellte Möblierung ist schematisch und dient ausschließlich zur Illustration. Diese Darstellungen sind unverbindliche Plankopien. Der Planung und Ausführung sind Änderungen vorbehalten. Sämtliche Maße sind Rohbaumaße.

THE METROPOLITAN

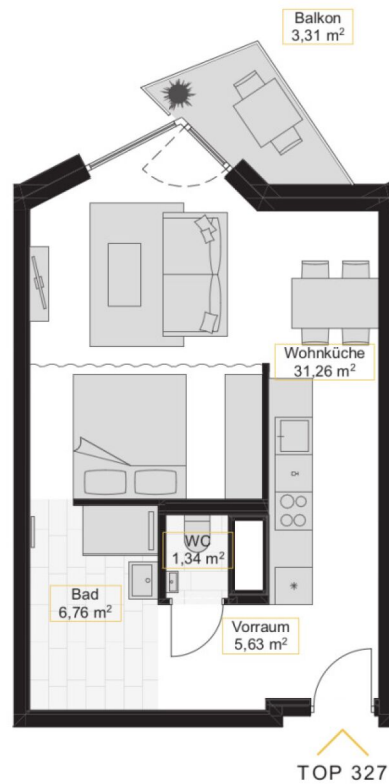
Modern Living at Vienna's Central Station

17. Obergeschoß | Top 326

Vorraum	5,46 m ²
Wohnküche	31,26 m ²
Bad	6,74 m ²
WC	1,34 m ²
Wohnfläche	44,80 m²
Balkon	3,31 m ²



THE-METROPOLITAN.AT



A4 | M 1:100



EIN PROJEKT VON



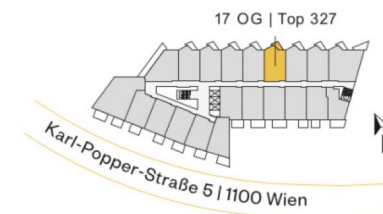
Die in der Plandarstellung dargestellte Möblierung ist schematisch und dient ausschließlich zur Illustration. Diese Darstellungen sind unverbindliche Plankopien. Der Planung und Ausführung sind Änderungen vorbehalten. Sämtliche Maße sind Rohbaumaße.

THE METROPOLITAN

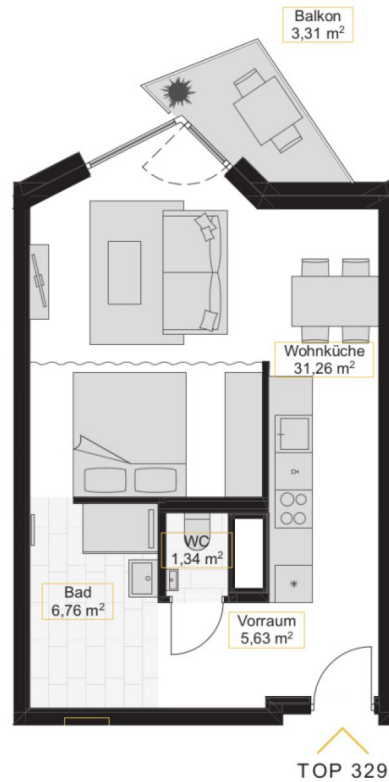
Modern Living at Vienna's Central Station

17. Obergeschoß | Top 327

Vorraum	5,63 m ²
Wohnküche	31,26 m ²
Bad	6,76 m ²
WC	1,34 m ²
Wohnfläche	44,99 m²
Balkon	3,31 m ²



THE-METROPOLITAN.AT



A4 | M 1:100



EIN PROJEKT VON



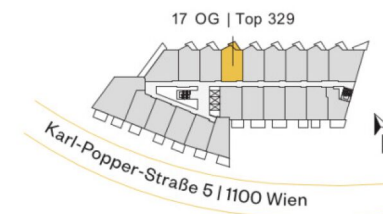
Die in der Plandarstellung dargestellte Möblierung ist schematisch und dient ausschließlich zur Illustration. Diese Darstellungen sind unverbindliche Plankopien. Der Planung und Ausführung sind Änderungen vorbehalten. Sämtliche Maße sind Rohbaumaße.

THE METROPOLITAN

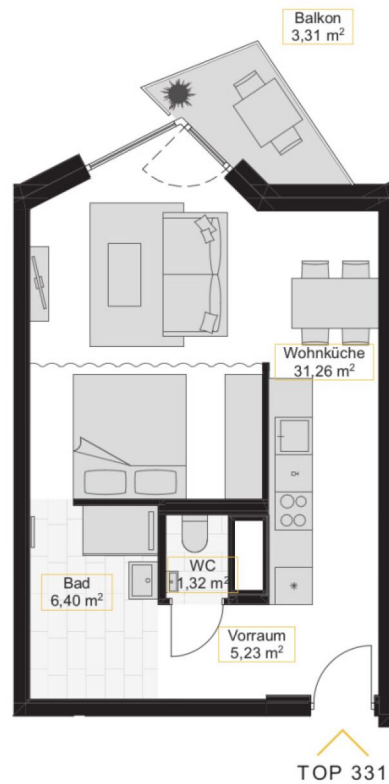
Modern Living at Vienna's Central Station

17. Obergeschoß | Top 329

Vorraum	5,63 m ²
Wohnküche	31,26 m ²
Bad	6,76 m ²
WC	1,34 m ²
Wohnfläche	44,99 m²
Balkon	3,31 m ²



THE-METROPOLITAN.AT



A4 | M 1:100



EIN PROJEKT VON



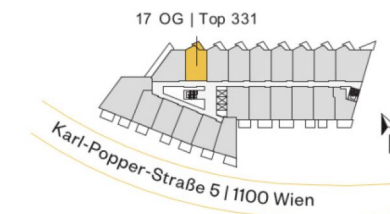
Die in der Plandarstellung dargestellte Möblierung ist schematisch und dient ausschließlich zur Illustration. Diese Darstellungen sind unverbindliche Plankopien. Der Planung und Ausführung sind Änderungen vorbehalten. Sämtliche Maße sind Rohbaumaße.

THE METROPOLITAN

Modern Living at Vienna's Central Station

17. Obergeschoß | Top 331

Vorraum	5,23 m ²
Wohnküche	31,26 m ²
Bad	6,40 m ²
WC	1,32 m ²
Wohnfläche	44,21 m²
Balkon	3,31 m ²



THE-METROPOLITAN.AT

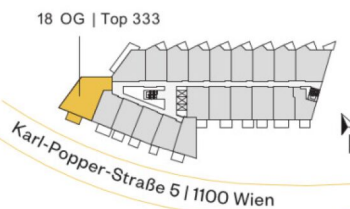


THE METROPOLITAN

Modern Living at Vienna's Central Station

18. Obergeschoß | Top 333

Vorraum	5,20 m ²
Wohnküche	31,84 m ²
Zimmer 1	11,88 m ²
Bad	5,28 m ²
Zimmer 2	11,15 m ²
Zimmer 3	8,04 m ²
Gang	5,68 m ²
AR	1,92 m ²
WC	1,65 m ²
Wohnfläche	82,64 m²
Balkon	8,09 m ²

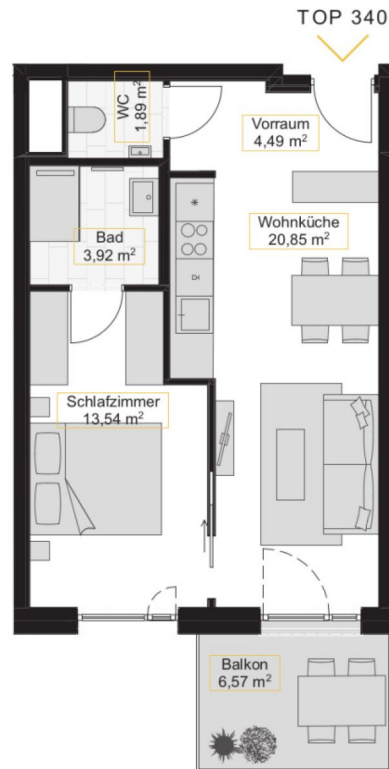


EIN PROJEKT VON



Die in der Plandarstellung dargestellte Möblierung ist schematisch und dient ausschließlich zur Illustration. Diese Darstellungen sind unverbindliche Plankopien. Der Planung und Ausführung sind Änderungen vorbehalten. Sämtliche Maße sind Rohbaumaße.

THE-METROPOLITAN.AT



A4 | M 1:100



EIN PROJEKT VON



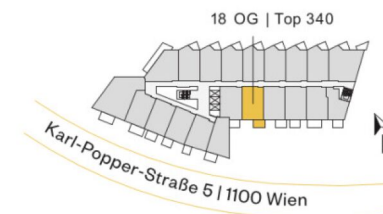
Die in der Plandarstellung dargestellte Möblierung ist schematisch und dient ausschließlich zur Illustration. Diese Darstellungen sind unverbindliche Plankopien. Der Planung und Ausführung sind Änderungen vorbehalten. Sämtliche Maße sind Rohbaumaße.

THE METROPOLITAN

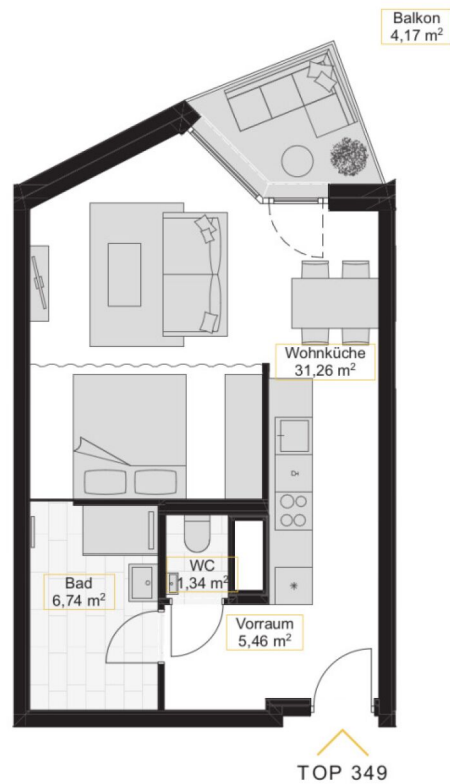
Modern Living at Vienna's Central Station

18. Obergeschoß | Top 340

Vorraum	4,49 m ²
Wohnküche	20,85 m ²
Schlafzimmer	13,54 m ²
Bad	3,92 m ²
WC	1,89 m ²
Wohnfläche	44,69 m²
Balkon	6,57 m ²



THE-METROPOLITAN.AT



A4 | M 1:100



EIN PROJEKT VON



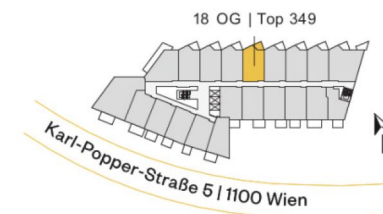
Die in der Plandarstellung dargestellte Möblierung ist schematisch und dient ausschließlich zur Illustration. Diese Darstellungen sind unverbindliche Plankopien. Der Planung und Ausführung sind Änderungen vorbehalten. Sämtliche Maße sind Rohbaumaße.

THE METROPOLITAN

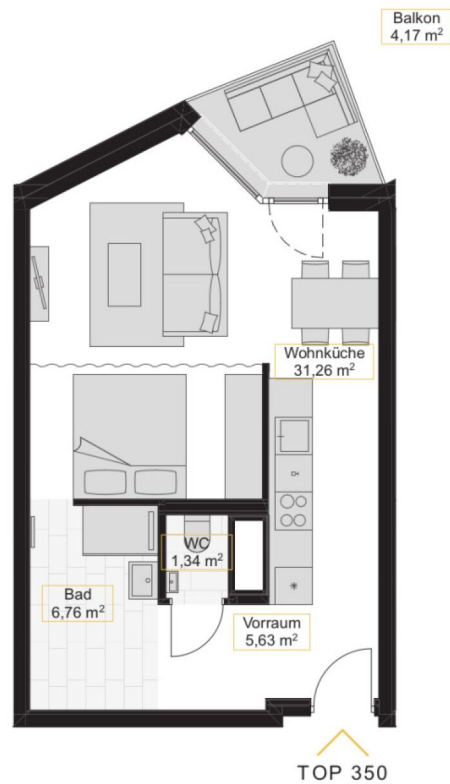
Modern Living at Vienna's Central Station

18. Obergeschoß | Top 349

Vorraum	5,46 m ²
Wohnküche	31,26 m ²
Bad	6,74 m ²
WC	1,34 m ²
Wohnfläche	44,80 m²
Balkon	4,17 m ²



THE-METROPOLITAN.AT



TOP 350



A4 | M 1:100



EIN PROJEKT VON



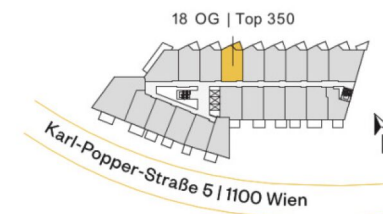
Die in der Plandarstellung dargestellte Möblierung ist schematisch und dient ausschließlich zur Illustration. Diese Darstellungen sind unverbindliche Plankopien. Der Planung und Ausführung sind Änderungen vorbehalten. Sämtliche Maße sind Rohbaumaße.

THE METROPOLITAN

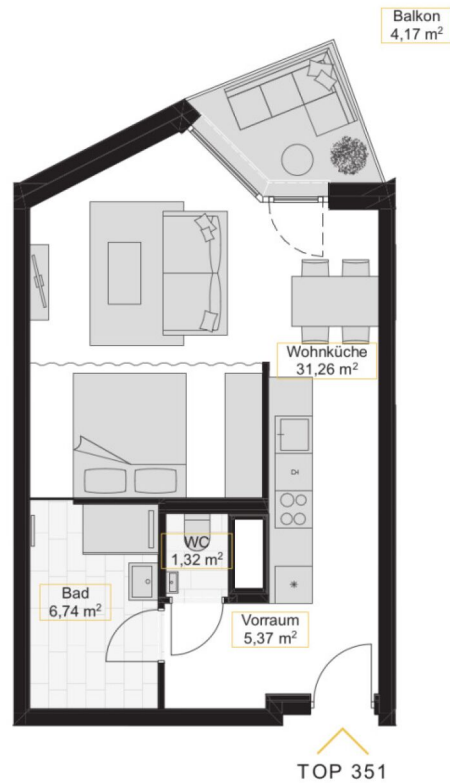
Modern Living at Vienna's Central Station

18. Obergeschoß | Top 350

Vorraum	5,63 m ²
Wohnküche	31,26 m ²
Bad	6,76 m ²
WC	1,34 m ²
Wohnfläche	44,99 m²
Balkon	4,17 m ²



THE-METROPOLITAN.AT



A4 | M 1:100



EIN PROJEKT VON



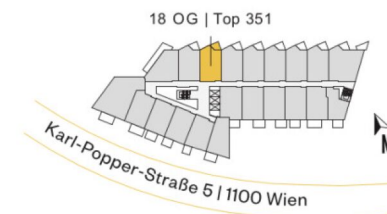
Die in der Plandarstellung dargestellte Möblierung ist schematisch und dient ausschließlich zur Illustration. Diese Darstellungen sind unverbindliche Plankopien. Der Planung und Ausführung sind Änderungen vorbehalten. Sämtliche Maße sind Rohbaumaße.

THE METROPOLITAN

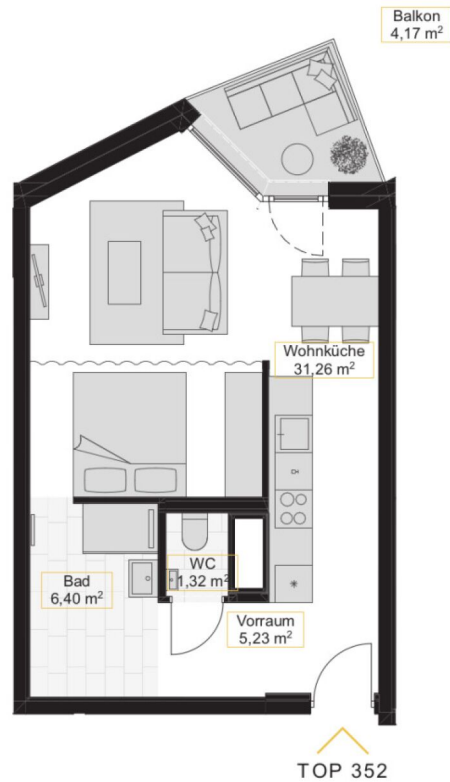
Modern Living at Vienna's Central Station

18. Obergeschoß | Top 351

Vorraum	5,37 m ²
Wohnküche	31,26 m ²
Bad	6,74 m ²
WC	1,32 m ²
Wohnfläche	44,69 m²
Balkon	4,17 m ²



THE-METROPOLITAN.AT



A4 | M 1:100



EIN PROJEKT VON



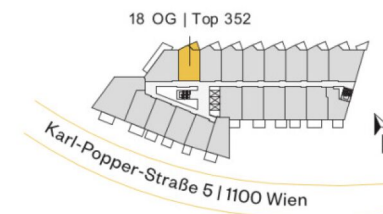
Die in der Plandarstellung dargestellte Möblierung ist schematisch und dient ausschließlich zur Illustration. Diese Darstellungen sind unverbindliche Plankopien. Der Planung und Ausführung sind Änderungen vorbehalten. Sämtliche Maße sind Rohbaumaße.

THE METROPOLITAN

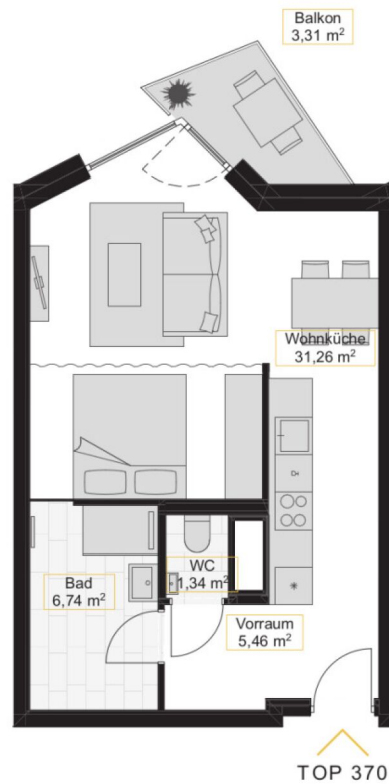
Modern Living at Vienna's Central Station

18. Obergeschoß | Top 352

Vorraum	5,23 m ²
Wohnküche	31,26 m ²
Bad	6,40 m ²
WC	1,32 m ²
Wohnfläche	44,21 m²
Balkon	4,17 m ²



THE-METROPOLITAN.AT



A4 | M 1:100



EIN PROJEKT VON



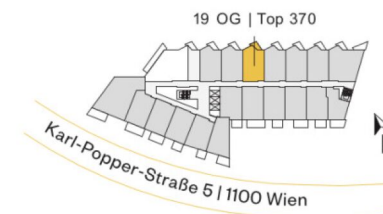
Die in der Plandarstellung dargestellte Möblierung ist schematisch und dient ausschließlich zur Illustration. Diese Darstellungen sind unverbindliche Plankopien. Der Planung und Ausführung sind Änderungen vorbehalten. Sämtliche Maße sind Rohbaumaße.

THE METROPOLITAN

Modern Living at Vienna's Central Station

19. Obergeschoß | Top 370

Vorraum	5,46 m ²
Wohnküche	31,26 m ²
Bad	6,74 m ²
WC	1,34 m ²
Wohnfläche	44,80 m²
Balkon	3,31 m ²



THE-METROPOLITAN.AT

Unser Blick ist immer nach vorne gerichtet:

Die EHL-Immobiliengruppe lebt ihre Unternehmenswerte.
Täglich. Kompetent. Engagiert. Leidenschaftlich.
In allen Dienstleistungsbereichen.

Vermittlung	Wohnimmobilien	Anlageobjekte
Bewertung	Vorsorgewohnungen	Zinshäuser
Investment	Büroimmobilien	Betriebsliegenschaften
Asset Management	Einzelhandelsobjekte	Grundstücke
Market Research	Logistikimmobilien	Hotels

EHL Wohnen GmbH

Rathausstraße 1 | A-1010 Wien | T +43 1 512 76 90 | wohnung@ehl.at | wohnung.at



An alliance member of
 **BNP PARIBAS**
REAL ESTATE

Wir leben
Immobilien.

