



# Ihre EHL Planmappe

Hungereckstraße 46-48, 1230 Wien

Wir leben  
Immobilien.



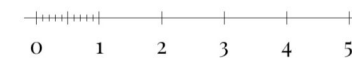
LIVING IN  
*Twenty-three*

Hungereckstraße 46  
TOP 01 - EG



VORRAUM	8,11 m <sup>2</sup>
WOHNKÜCHE	28,38 m <sup>2</sup>
WC	2,17 m <sup>2</sup>
BAD	6,13 m <sup>2</sup>
ZIMMER 1	12,86 m <sup>2</sup>
ZIMMER 2	10,91 m <sup>2</sup>
AR	1,83 m <sup>2</sup>

WOHNFLÄCHE	70,39 m <sup>2</sup>
TERRASSE 1	13,88 m <sup>2</sup>
TERRASSE 2	12,90 m <sup>2</sup>
GARTEN	155,98 m <sup>2</sup>



[www.living-in23.at](http://www.living-in23.at)

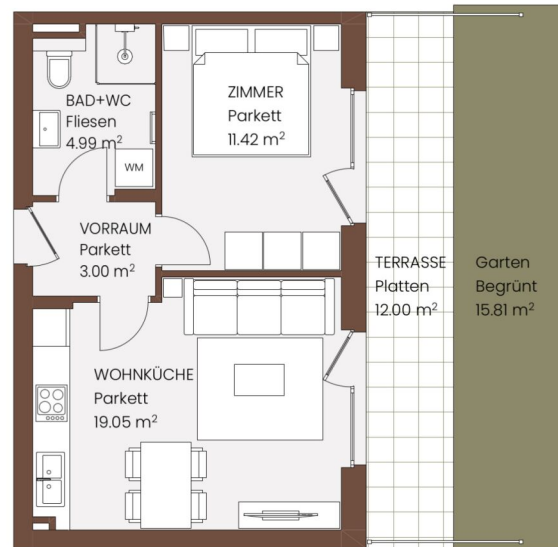
Die Darstellung entspricht dem eingereichten Planstand und ist nicht verbindlich. Technisch erforderliche Änderungen durch den Bauträger sind während der Bauphase möglich und stellen keine Wertveränderung dar. Einrichtungsgegenstände sowie Bepflanzungen sind nicht im Ausstattungsumfang enthalten.

3 ZIMMER 70,39 m<sup>2</sup> WOHNFLÄCHE

KAUFPREIS EIGENNUTZER: € 489.000,00, ANLEGER: € 455.930,00

LIVING IN  
*Twenty-three*

Hungereckstraße 46  
TOP 02 - EG



VORRAUM	3,00 m <sup>2</sup>
WOHNKÜCHE	19,05 m <sup>2</sup>
BAD +WC	4,99 m <sup>2</sup>
ZIMMER	11,42 m <sup>2</sup>
<hr/>	
WOHNFLÄCHE	38,46 m <sup>2</sup>
TERRASSE	12,00 m <sup>2</sup>
GARTEN	15,81 m <sup>2</sup>



[www.living-in23.at](http://www.living-in23.at)

Die Darstellung entspricht dem eingereichten Planstand und ist nicht verbindlich. Technisch erforderliche Änderungen durch den Bauträger sind während der Bauphase möglich und stellen keine Wertveränderung dar. Einrichtungsgegenstände sowie Bepflanzungen sind nicht im Ausstattungsumfang enthalten.

2 ZIMMER 38,46 m<sup>2</sup> WOHNFLÄCHE

KAUFPREIS EIGENNUTZER: € 249.000,00, ANLEGER: € 232.331,00

LIVING IN  
*Twenty-three*

Hungereckstraße 46  
TOP 03 - EG



VORRAUM	9,05 m <sup>2</sup>
WOHNKÜCHE	32,40 m <sup>2</sup>
WC	2,17 m <sup>2</sup>
BAD	5,22 m <sup>2</sup>
ZIMMER 1	12,86 m <sup>2</sup>
ZIMMER 2	10,91 m <sup>2</sup>
AR	1,83 m <sup>2</sup>

WOHNFLÄCHE	74,44 m <sup>2</sup>
TERRASSE 1	13,88 m <sup>2</sup>
TERRASSE 2	12,90 m <sup>2</sup>
GARTEN	155,43 m <sup>2</sup>



N



[www.living-in23.at](http://www.living-in23.at)

Die Darstellung entspricht dem eingereichten Planstand und ist nicht verbindlich. Technisch erforderliche Änderungen durch den Bauträger sind während der Bauphase möglich und stellen keine Wertveränderung dar. Einrichtungsgegenstände sowie Bepflanzungen sind nicht im Ausstattungsumfang enthalten.

3 ZIMMER 74,44 m<sup>2</sup> WOHNFLÄCHE

KAUFPREIS EIGENNUTZER: € 499.000,00, ANLEGER: € 464.281,00

LIVING IN  
*Twenty-three*



Hungereckstraße 46  
TOP 04 - 1. STOCK

VORRAUM	10,35 m <sup>2</sup>
WOHNKÜCHE	25,56 m <sup>2</sup>
WC	2,17 m <sup>2</sup>
BAD	6,13 m <sup>2</sup>
ZIMMER 1	10,35 m <sup>2</sup>
ZIMMER 2	10,43 m <sup>2</sup>
ZIMMER 3	9,93 m <sup>2</sup>
AR	2,48 m <sup>2</sup>
<hr/>	
WOHNFLÄCHE	77,40 m <sup>2</sup>
BALKON	13,80 m <sup>2</sup>



N



[www.living-in23.at](http://www.living-in23.at)

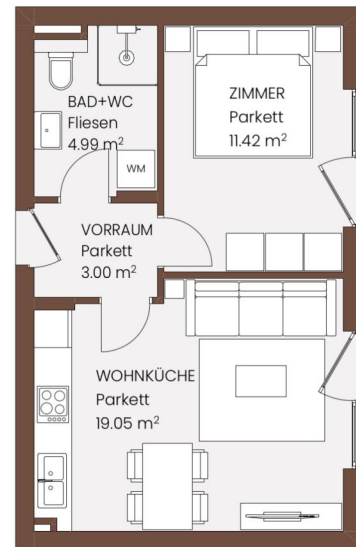
Die Darstellung entspricht dem eingereichten Planstand und ist nicht verbindlich. Technisch erforderliche Änderungen durch den Bauträger sind während der Bauphase möglich und stellen keine Wertveränderung dar. Einrichtungsgegenstände sowie Bepflanzungen sind nicht im Ausstattungsumfang enthalten.

4 ZIMMER 77,4 m<sup>2</sup> WOHNFLÄCHE

KAUFPREIS EIGENNUTZER: € 489.000,00, ANLEGER: € 457.709,00

LIVING IN  
*Twenty-three*

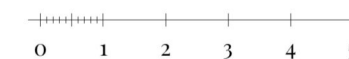
Hungereckstraße 46  
TOP 05 - 1. STOCK



VORRAUM	3,00 m <sup>2</sup>
WOHNKÜCHE	19,05 m <sup>2</sup>
BAD +WC	4,99 m <sup>2</sup>
ZIMMER	11,42 m <sup>2</sup>
<hr/>	
WOHNFLÄCHE	38,46 m <sup>2</sup>



N



[www.living-in23.at](http://www.living-in23.at)

Die Darstellung entspricht dem eingereichten Planstand und ist nicht verbindlich. Technisch erforderliche Änderungen durch den Bauträger sind während der Bauphase möglich und stellen keine Wertveränderung dar. Einrichtungsgegenstände sowie Bepflanzungen sind nicht im Ausstattungsumfang enthalten.

2 ZIMMER 38,46 m<sup>2</sup> WOHNFLÄCHE

KAUFPREIS EIGENNUTZER: € 229.000,00, ANLEGER: € 214.094,00

LIVING IN  
*Twenty-three*



Hungereckstraße 46  
TOP 06 - 1. STOCK

VORRAUM	11,69 m <sup>2</sup>
WOHNKÜCHE	29,18 m <sup>2</sup>
WC	2,17 m <sup>2</sup>
BAD	5,22 m <sup>2</sup>
ZIMMER 1	10,01 m <sup>2</sup>
ZIMMER 2	10,43 m <sup>2</sup>
ZIMMER 3	9,47 m <sup>2</sup>
AR	2,48 m <sup>2</sup>
<hr/>	
WOHNFLÄCHE	80,65 m <sup>2</sup>
BALKON	13,80 m <sup>2</sup>



N



[www.living-in23.at](http://www.living-in23.at)

Die Darstellung entspricht dem eingereichten Planstand und ist nicht verbindlich. Technisch erforderliche Änderungen durch den Bauträger sind während der Bauphase möglich und stellen keine Wertveränderung dar. Einrichtungsgegenstände sowie Bepflanzungen sind nicht im Ausstattungsumfang enthalten.

4 ZIMMER 80,65 m<sup>2</sup> WOHNFLÄCHE

KAUFPREIS EIGENNUTZER: € 499.000,00, ANLEGER: € 466.305,00

LIVING IN  
*Twenty-three*



Hungereckstraße 46  
TOP 07 - DG

VORRAUM	7,23 m <sup>2</sup>
WOHNKÜCHE	28,38 m <sup>2</sup>
WC	2,17 m <sup>2</sup>
BAD	6,13 m <sup>2</sup>
ZIMMER 1	14,23 m <sup>2</sup>
ZIMMER 2	12,55 m <sup>2</sup>
<hr/>	
WOHNFLÄCHE	70,69 m <sup>2</sup>
BALKON	13,80 m <sup>2</sup>



N



[www.living-in23.at](http://www.living-in23.at)

Die Darstellung entspricht dem eingereichten Planstand und ist nicht verbindlich. Technisch erforderliche Änderungen durch den Bauträger sind während der Bauphase möglich und stellen keine Wertveränderung dar. Einrichtungsgegenstände sowie Bepflanzungen sind nicht im Ausstattungsumfang enthalten.

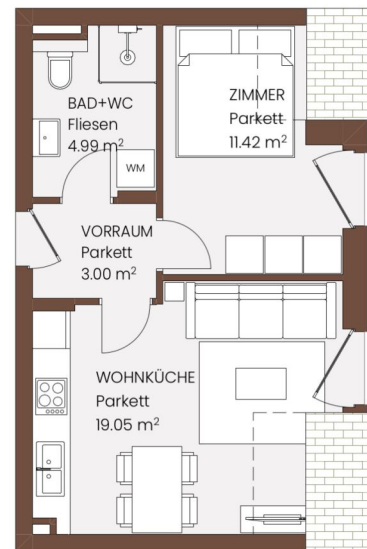
3 ZIMMER 70,69 m<sup>2</sup> WOHNFLÄCHE

KAUFPREIS EIGENNUTZER: € 449.000,00, ANLEGER: € 420.131,00



LIVING IN  
*Twenty-three*

Hungereckstraße 46  
TOP 08 - 1. STOCK



VORRAUM	3,00 m <sup>2</sup>
WOHNKÜCHE	19,05 m <sup>2</sup>
BAD +WC	4,99 m <sup>2</sup>
ZIMMER	11,42 m <sup>2</sup>
<hr/>	
WOHNFLÄCHE	38,46 m <sup>2</sup>



[www.living-in23.at](http://www.living-in23.at)

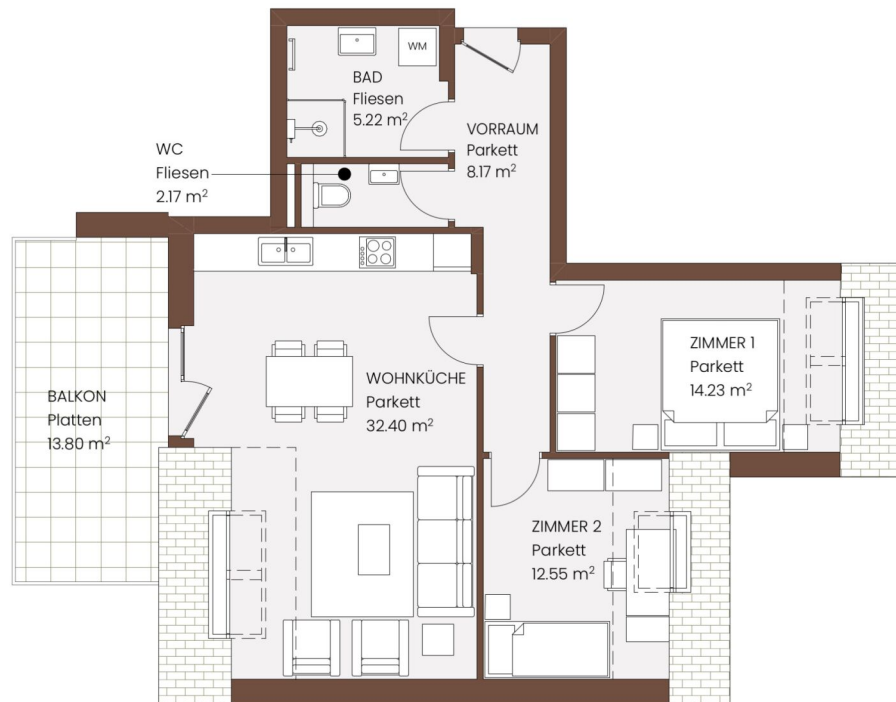
Die Darstellung entspricht dem eingereichten Planstand und ist nicht verbindlich. Technisch erforderliche Änderungen durch den Bauträger sind während der Bauphase möglich und stellen keine Wertveränderung dar. Einrichtungsgegenstände sowie Bepflanzungen sind nicht im Ausstattungsumfang enthalten.

2 ZIMMER 38,46 m<sup>2</sup> WOHNFLÄCHE

KAUFPREIS EIGENNUTZER: € 239.000,00, ANLEGER: € 224.196,00

LIVING IN  
*Twenty-three*

Hungereckstraße 46  
TOP 09 - DG



VORRAUM	8,17 m <sup>2</sup>
WOHNKÜCHE	32,40 m <sup>2</sup>
WC	2,17 m <sup>2</sup>
BAD	5,22 m <sup>2</sup>
ZIMMER 1	14,23 m <sup>2</sup>
ZIMMER 2	12,55 m <sup>2</sup>
<hr/>	
WOHNFLÄCHE	74,74 m <sup>2</sup>
BALKON	13,80 m <sup>2</sup>



N



[www.living-in23.at](http://www.living-in23.at)

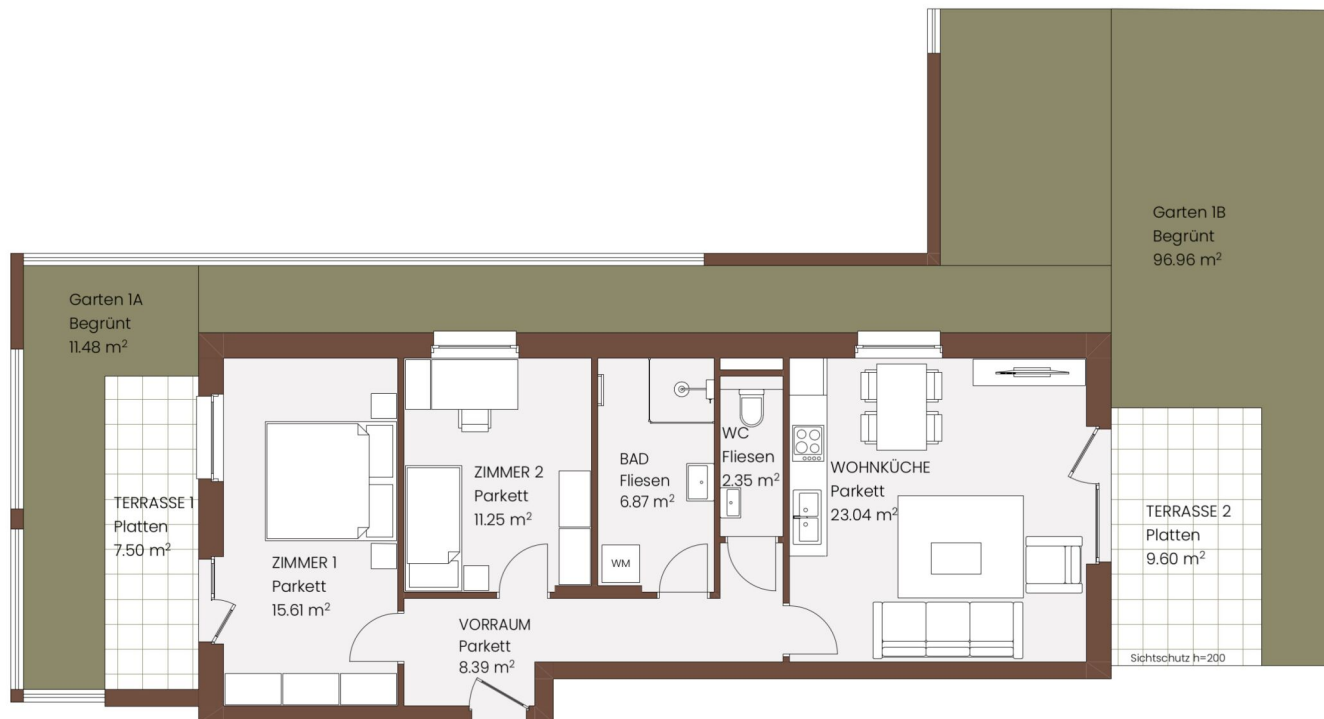
Die Darstellung entspricht dem eingereichten Planstand und ist nicht verbindlich. Technisch erforderliche Änderungen durch den Bauträger sind während der Bauphase möglich und stellen keine Wertveränderung dar. Einrichtungsgegenstände sowie Bepflanzungen sind nicht im Ausstattungsumfang enthalten.

3 ZIMMER 74,74 m<sup>2</sup> WOHNFLÄCHE

KAUFPREIS EIGENNUTZER: € 469.000,00, ANLEGER: € 438.444,00

LIVING IN  
*Twenty-three*

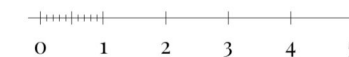
Hungereckstraße 48  
TOP 01 - EG



VORRAUM	8,39 m <sup>2</sup>
WOHNKÜCHE	23,04 m <sup>2</sup>
WC	2,35 m <sup>2</sup>
BAD	6,87 m <sup>2</sup>
ZIMMER 1	15,61 m <sup>2</sup>
ZIMMER 2	11,25 m <sup>2</sup>
<hr/>	
WOHNFLÄCHE	67,51 m <sup>2</sup>
TERRASSE 1	7,50 m <sup>2</sup>
TERRASSE 2	9,60 m <sup>2</sup>
GARTEN	108,44 m <sup>2</sup>



N



[www.living-in23.at](http://www.living-in23.at)

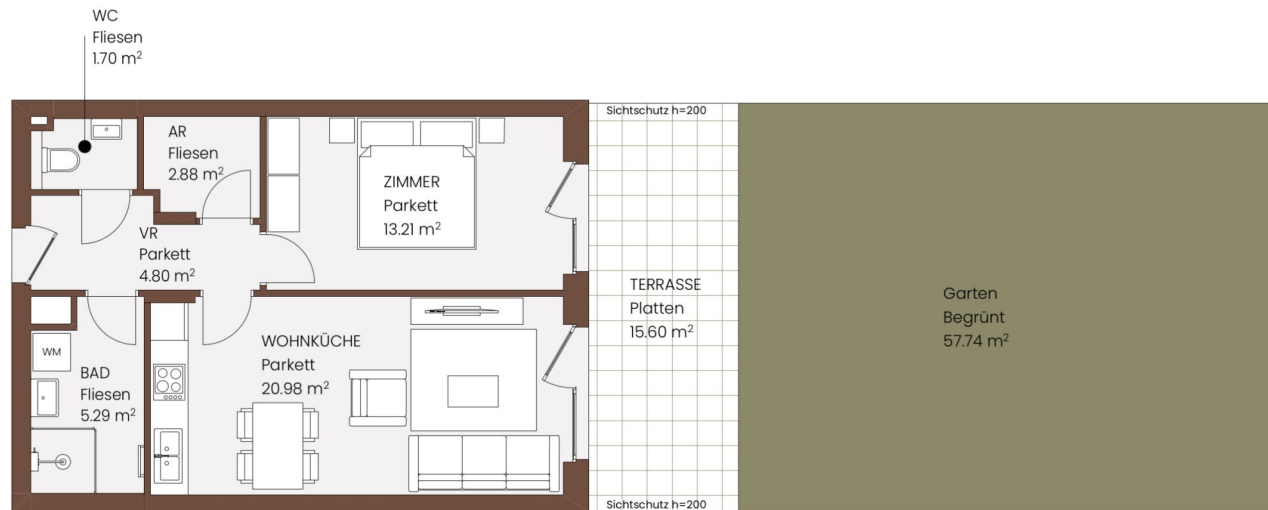
Die Darstellung entspricht dem eingereichten Planstand und ist nicht verbindlich. Technisch erforderliche Änderungen durch den Bauträger sind während der Bauphase möglich und stellen keine Wertveränderung dar. Einrichtungsgegenstände sowie Bepflanzungen sind nicht im Ausstattungsumfang enthalten.

3 ZIMMER 67,51 m<sup>2</sup> WOHNFLÄCHE

KAUFPREIS EIGENNUTZER: € 439.000,00, ANLEGER: € 409.104,00

LIVING IN  
*Twenty-three*

Hungereckstraße 48  
TOP 02 - EG



VORRAUM	4,80 m <sup>2</sup>
WOHNKÜCHE	20,98 m <sup>2</sup>
WC	1,70 m <sup>2</sup>
BAD	5,29 m <sup>2</sup>
AR	2,88 m <sup>2</sup>
ZIMMER	13,21 m <sup>2</sup>
<hr/>	
WOHNFLÄCHE	48,86 m <sup>2</sup>
TERRASSE	15,60 m <sup>2</sup>
GARTEN	57,74 m <sup>2</sup>



N



[www.living-in23.at](http://www.living-in23.at)

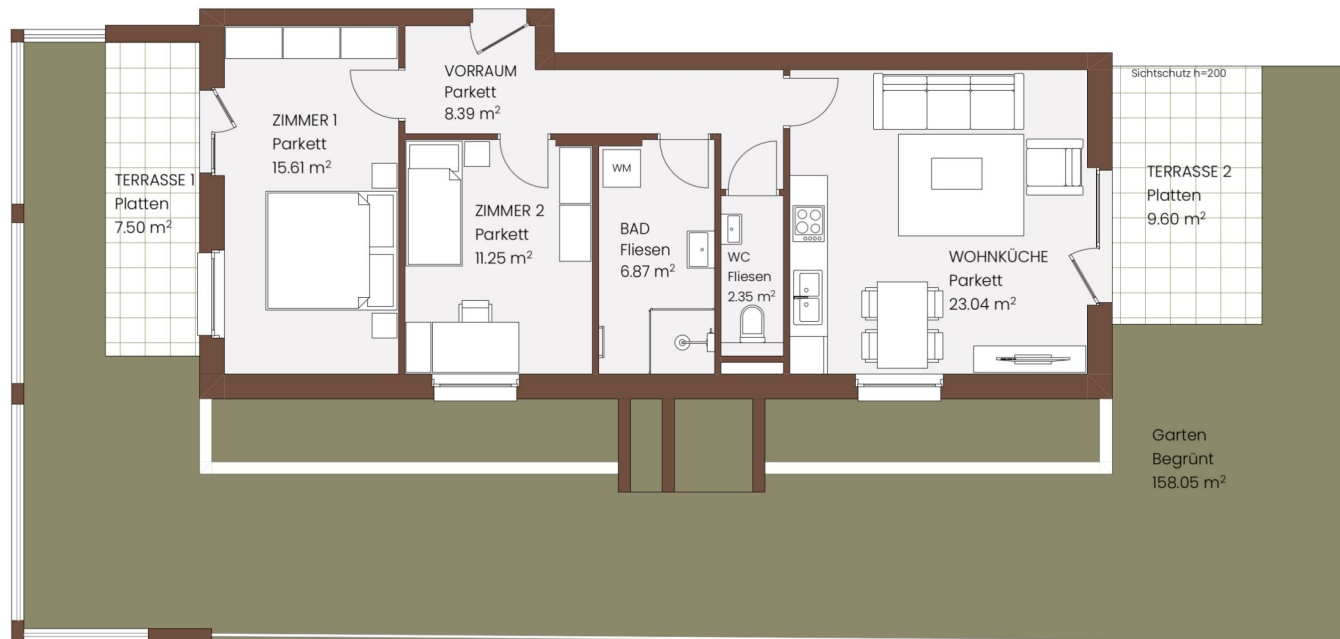
Die Darstellung entspricht dem eingereichten Planstand und ist nicht verbindlich. Technisch erforderliche Änderungen durch den Bauträger sind während der Bauphase möglich und stellen keine Wertveränderung dar. Einrichtungsgegenstände sowie Bepflanzungen sind nicht im Ausstattungsumfang enthalten.

2 ZIMMER 48,86 m<sup>2</sup> WOHNFLÄCHE

KAUFPREIS EIGENNUTZER: € 329.000,00, ANLEGER: € 307.192,00

LIVING IN  
*Twenty-three*

Hungereckstraße 48  
TOP 03 - EG



VORRAUM	8,39 m <sup>2</sup>
WOHNKÜCHE	23,04 m <sup>2</sup>
WC	2,35 m <sup>2</sup>
BAD	6,87 m <sup>2</sup>
ZIMMER 1	15,61 m <sup>2</sup>
ZIMMER 2	11,25 m <sup>2</sup>
<hr/>	
WOHNFLÄCHE	67,51 m <sup>2</sup>
TERRASSE 1	7,50 m <sup>2</sup>
TERRASSE 2	9,60 m <sup>2</sup>
GARTEN	158,05 m <sup>2</sup>



N



[www.living-in23.at](http://www.living-in23.at)

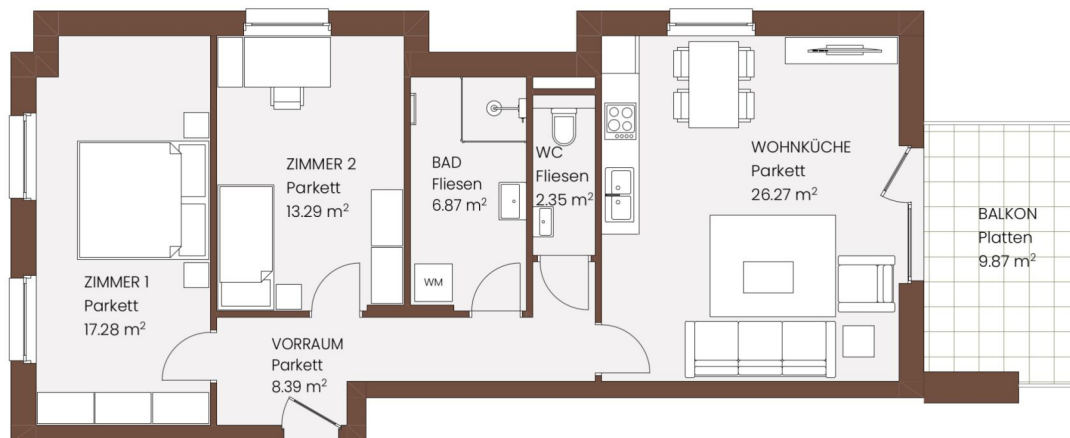
Die Darstellung entspricht dem eingereichten Planstand und ist nicht verbindlich. Technisch erforderliche Änderungen durch den Bauträger sind während der Bauphase möglich und stellen keine Wertveränderung dar. Einrichtungsgegenstände sowie Bepflanzungen sind nicht im Ausstattungsumfang enthalten.

3 ZIMMER 67,51 m<sup>2</sup> WOHNFLÄCHE

KAUFPREIS EIGENNUTZER: € 459.000,00, ANLEGER: € 428.141,00

LIVING IN  
*Twenty-three*

Hungereckstraße 48  
TOP 04 - 1. STOCK



VORRAUM	8,39 m <sup>2</sup>
WOHNKÜCHE	26,27 m <sup>2</sup>
WC	2,35 m <sup>2</sup>
BAD	6,87 m <sup>2</sup>
ZIMMER 1	17,28 m <sup>2</sup>
ZIMMER 2	13,29 m <sup>2</sup>
<hr/>	
WOHNFLÄCHE	74,45 m <sup>2</sup>
BALKON	9,87 m <sup>2</sup>



N



[www.living-in23.at](http://www.living-in23.at)

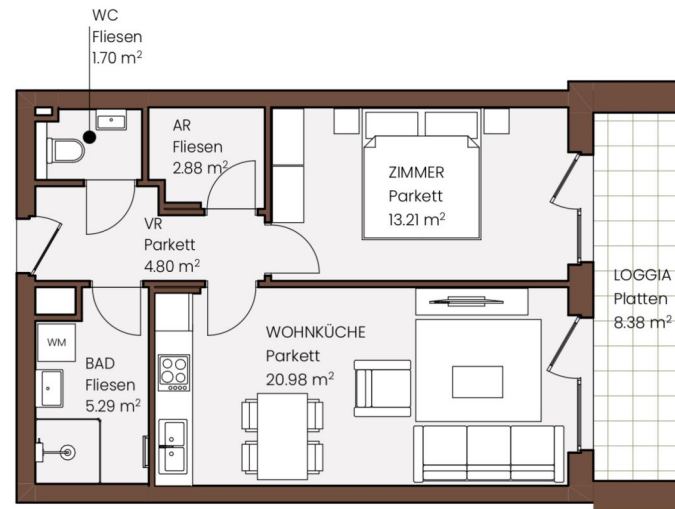
Die Darstellung entspricht dem eingereichten Planstand und ist nicht verbindlich. Technisch erforderliche Änderungen durch den Bauträger sind während der Bauphase möglich und stellen keine Wertveränderung dar. Einrichtungsgegenstände sowie Bepflanzungen sind nicht im Ausstattungsumfang enthalten.

3 ZIMMER 74,45 m<sup>2</sup> WOHNFLÄCHE

KAUFPREIS EIGENNUTZER: € 439.000,00, ANLEGER: € 409.403,00

LIVING IN  
*Twenty-three*

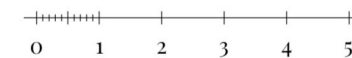
Hungereckstraße 48  
TOP 05 - 1. STOCK



VORRAUM	4,80 m <sup>2</sup>
WOHNKÜCHE	20,98 m <sup>2</sup>
WC	1,70 m <sup>2</sup>
BAD	5,29 m <sup>2</sup>
AR	2,88 m <sup>2</sup>
ZIMMER	13,21 m <sup>2</sup>
LOGGIA	8,38 m <sup>2</sup>
<hr/>	
WOHNFLÄCHE	57,24 m <sup>2</sup>



N



[www.living-in23.at](http://www.living-in23.at)

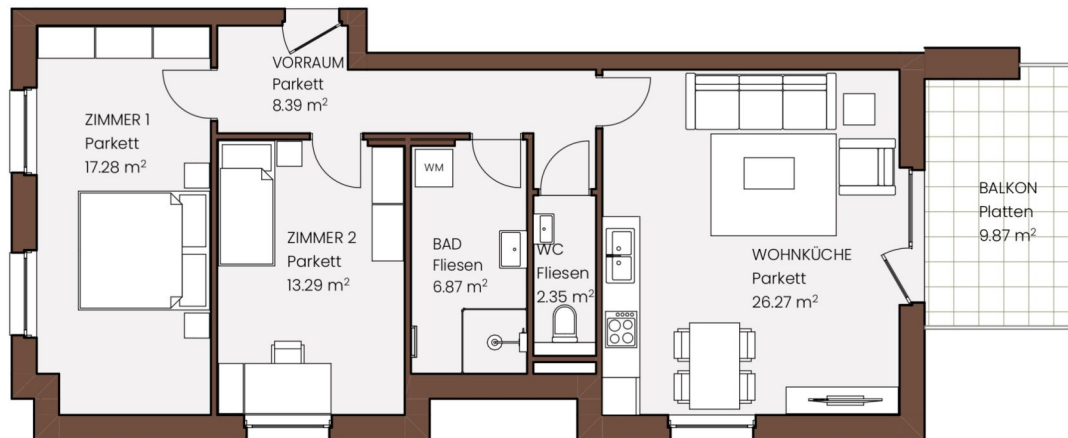
Die Darstellung entspricht dem eingereichten Planstand und ist nicht verbindlich. Technisch erforderliche Änderungen durch den Bauträger sind während der Bauphase möglich und stellen keine Wertveränderung dar. Einrichtungsgegenstände sowie Bepflanzungen sind nicht im Ausstattungsumfang enthalten.

2 ZIMMER 48,86 m<sup>2</sup> WOHNFLÄCHE

KAUFPREIS EIGENNUTZER: € 319.000,00, ANLEGER: € 297.166,00

LIVING IN  
*Twenty-three*

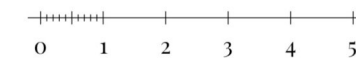
Hungereckstraße 48  
TOP 06 - 1. STOCK



VORRAUM	8,39 m <sup>2</sup>
WOHNKÜCHE	26,27 m <sup>2</sup>
WC	2,35 m <sup>2</sup>
BAD	6,87 m <sup>2</sup>
ZIMMER 1	17,28 m <sup>2</sup>
ZIMMER 2	13,29 m <sup>2</sup>
<hr/>	
WOHNFLÄCHE	74,45 m <sup>2</sup>
BALKON	9,87 m <sup>2</sup>



N



[www.living-in23.at](http://www.living-in23.at)

Die Darstellung entspricht dem eingereichten Planstand und ist nicht verbindlich. Technisch erforderliche Änderungen durch den Bauträger sind während der Bauphase möglich und stellen keine Wertveränderung dar. Einrichtungsgegenstände sowie Bepflanzungen sind nicht im Ausstattungsumfang enthalten.

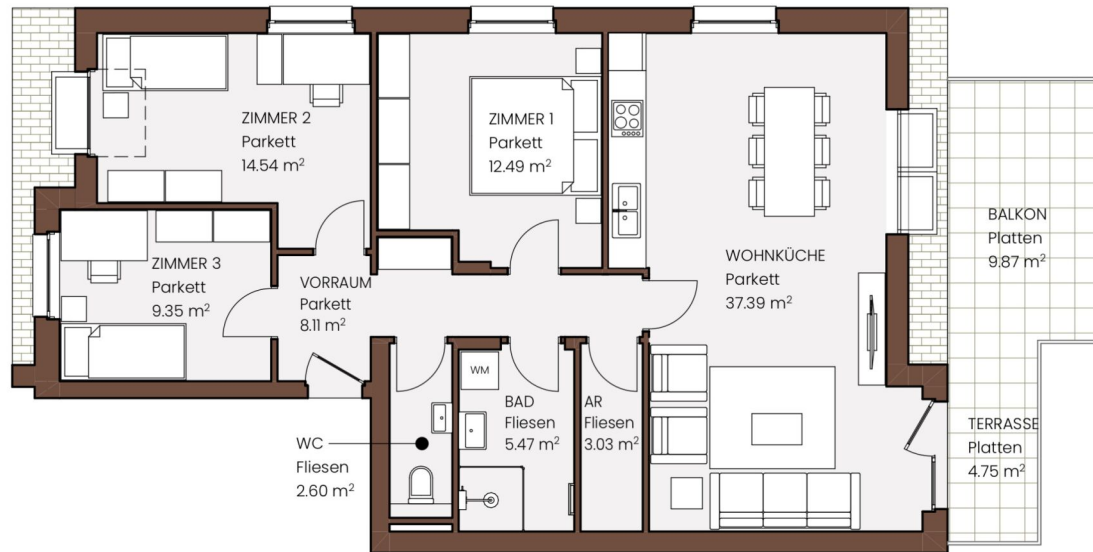
3 ZIMMER 74,45 m<sup>2</sup> WOHNFLÄCHE

KAUFPREIS EIGENNUTZER: € 439.000,00, ANLEGER: € 409.479,00



LIVING IN  
*Twenty-three*

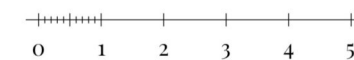
Hungereckstraße 48  
TOP 07 - DG



VORRAUM	8,11 m <sup>2</sup>
WOHNKÜCHE	37,39 m <sup>2</sup>
WC	2,60 m <sup>2</sup>
BAD	5,47 m <sup>2</sup>
AR	3,03 m <sup>2</sup>
ZIMMER 1	12,49 m <sup>2</sup>
ZIMMER 2	14,54 m <sup>2</sup>
ZIMMER 3	9,35 m <sup>2</sup>
<hr/>	
WOHNFLÄCHE	92,98 m <sup>2</sup>
BALKON	9,87 m <sup>2</sup>
TERRASSE	4,75 m <sup>2</sup>



N



[www.living-in23.at](http://www.living-in23.at)

Die Darstellung entspricht dem eingereichten Planstand und ist nicht verbindlich. Technisch erforderliche Änderungen durch den Bauträger sind während der Bauphase möglich und stellen keine Wertveränderung dar. Einrichtungsgegenstände sowie Bepflanzungen sind nicht im Ausstattungsumfang enthalten.

Unser Blick ist immer nach vorne gerichtet:

Die EHL-Immobiliengruppe lebt ihre Unternehmenswerte.  
Täglich. Kompetent. Engagiert. Leidenschaftlich.  
In allen Dienstleistungsbereichen.

Vermittlung	Wohnimmobilien	Anlageobjekte
Bewertung	Vorsorgewohnungen	Zinshäuser
Investment	Büroimmobilien	Betriebsliegenschaften
Asset Management	Einzelhandelsobjekte	Grundstücke
Market Research	Logistikimmobilien	Hotels

EHL Wohnen GmbH

Rathausstraße 1 | A-1010 Wien | T +43 1 512 76 90 | [wohnung@ehl.at](mailto:wohnung@ehl.at) | [wohnung.at](http://wohnung.at)



An alliance member of  
 **BNP PARIBAS**  
**REAL ESTATE**

Wir leben  
Immobilien.

