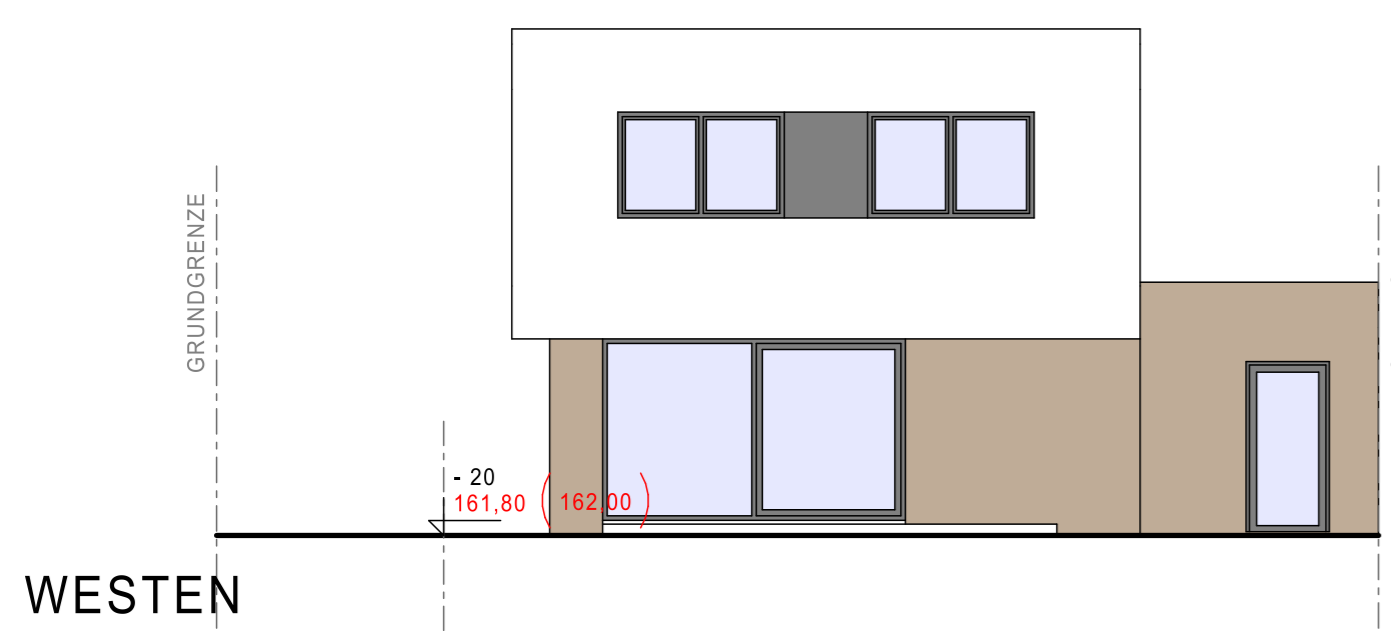
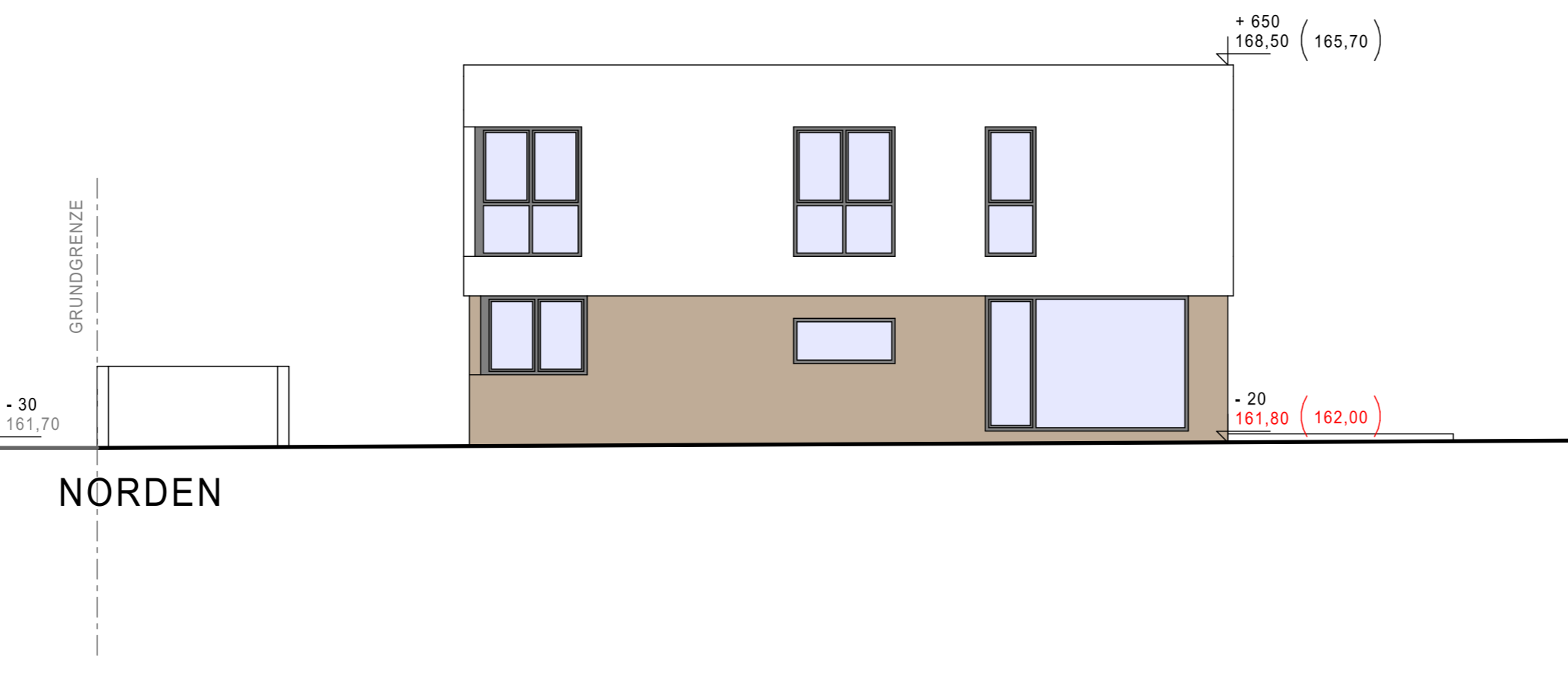


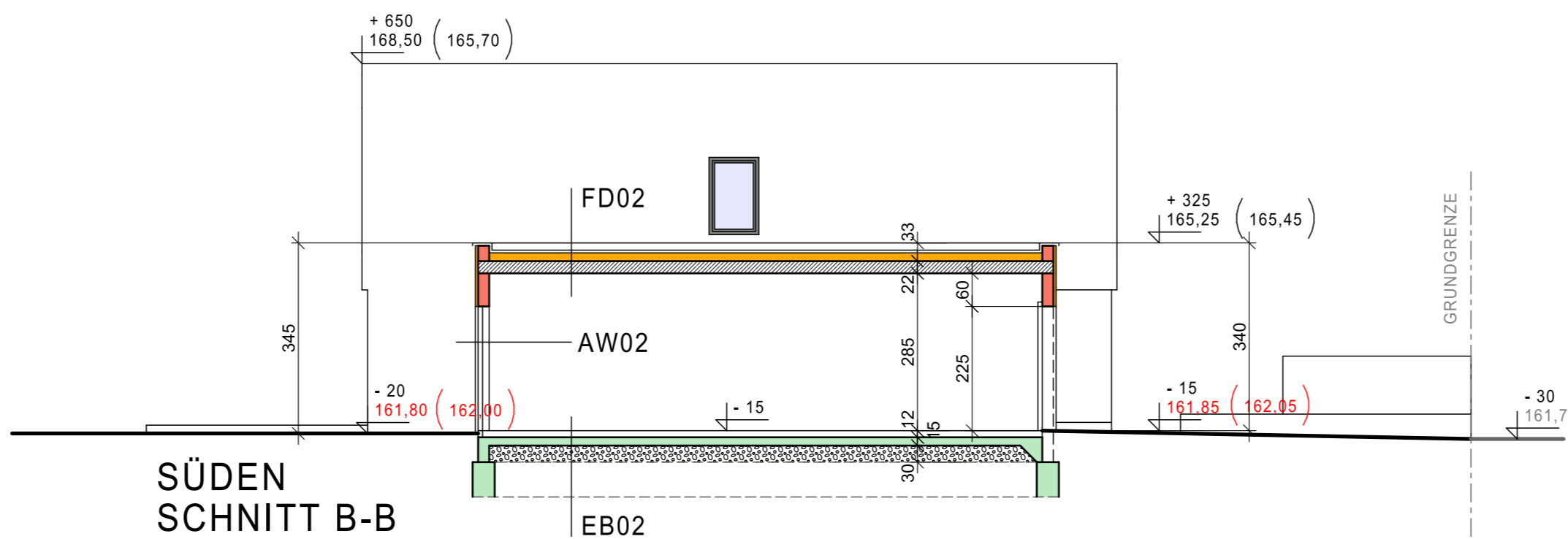
EINFRIEDUNG



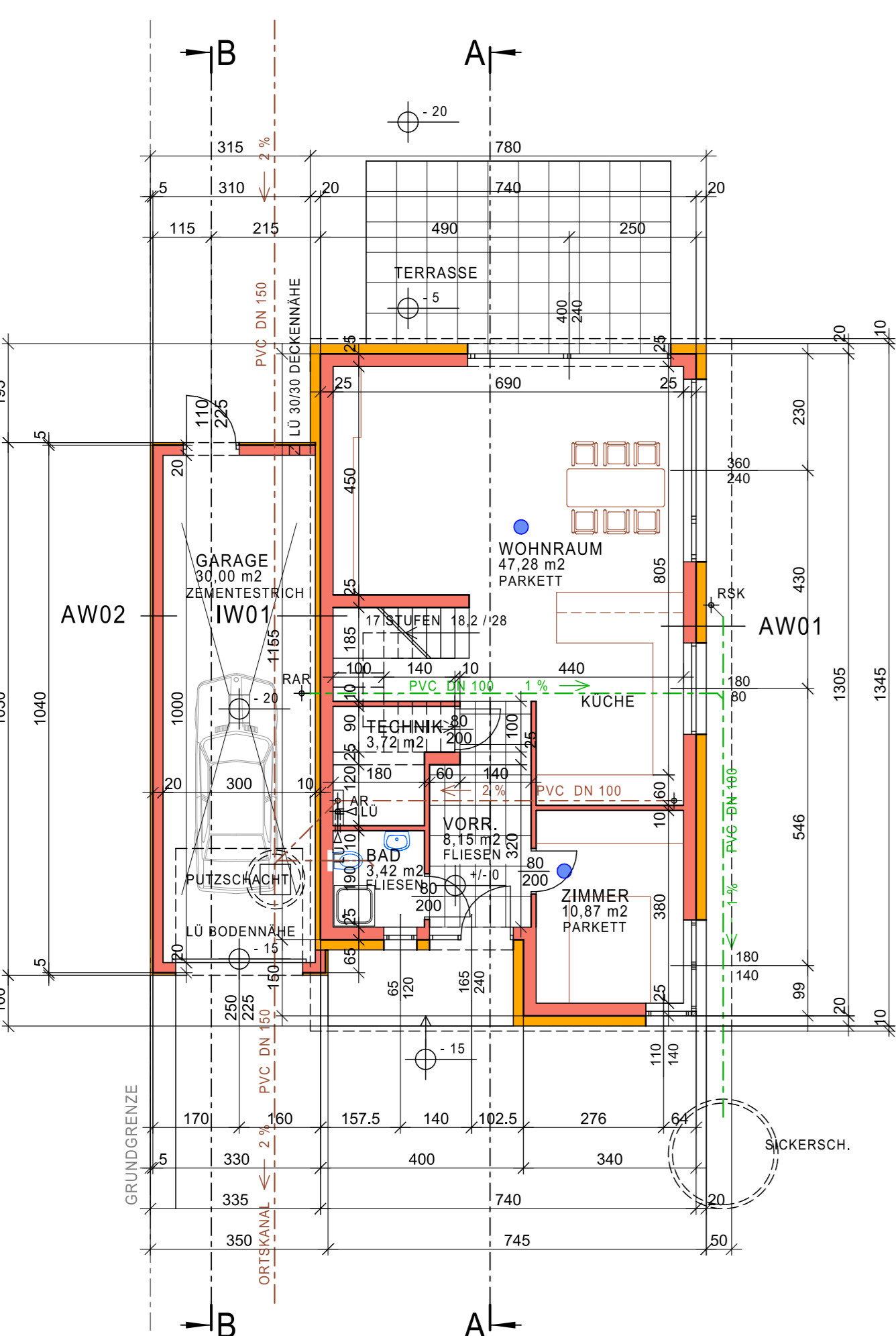
WESTEN



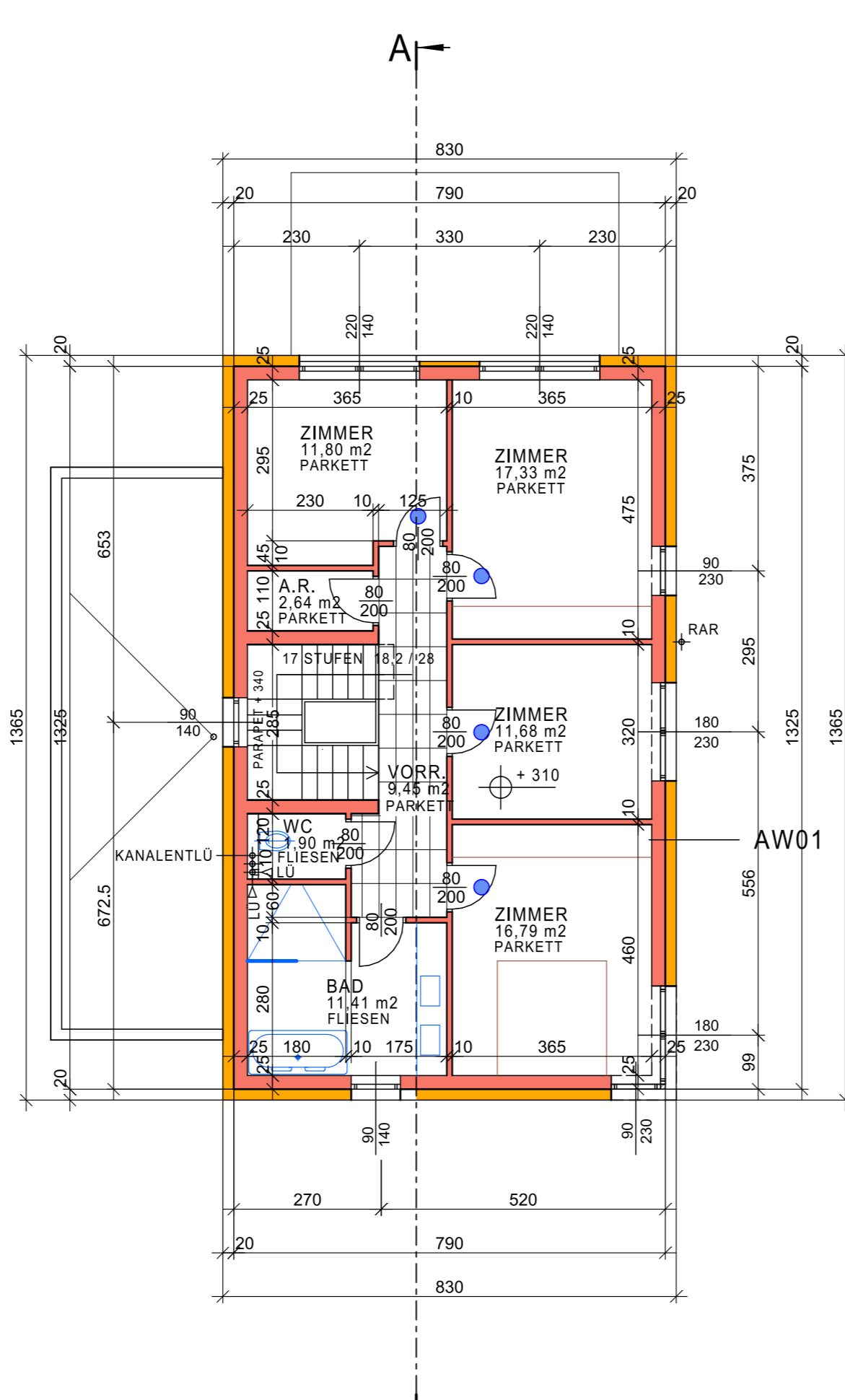
NORDEN



SÜDEN
SCHNITT B-B



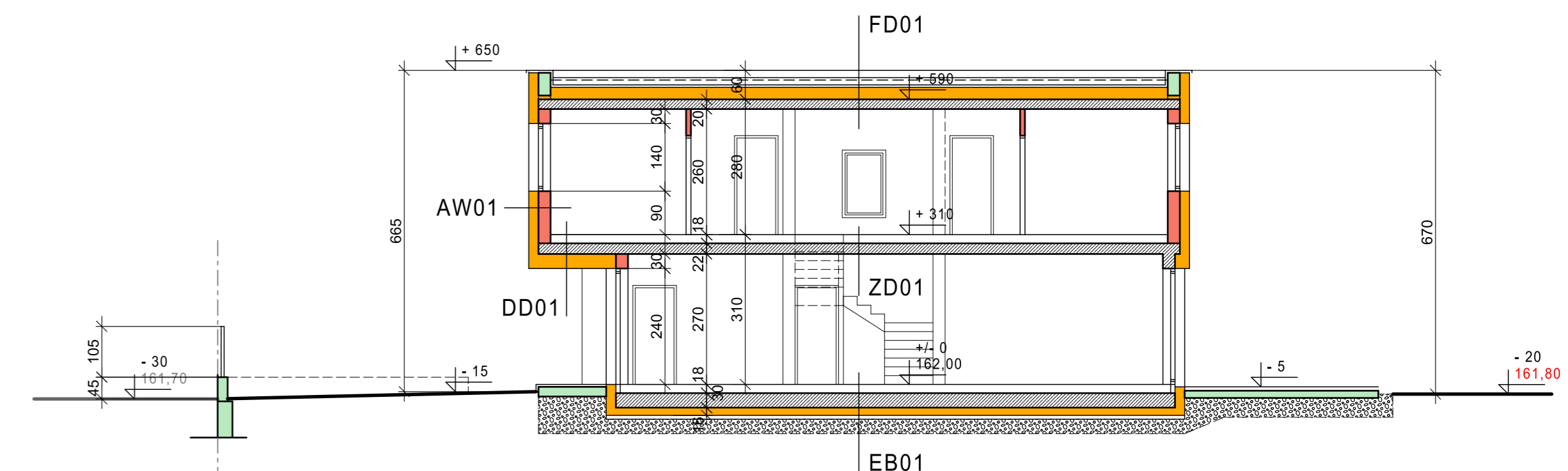
ERDGESCHOSS
WOHNNUTZFLÄCHE 71,87 m²



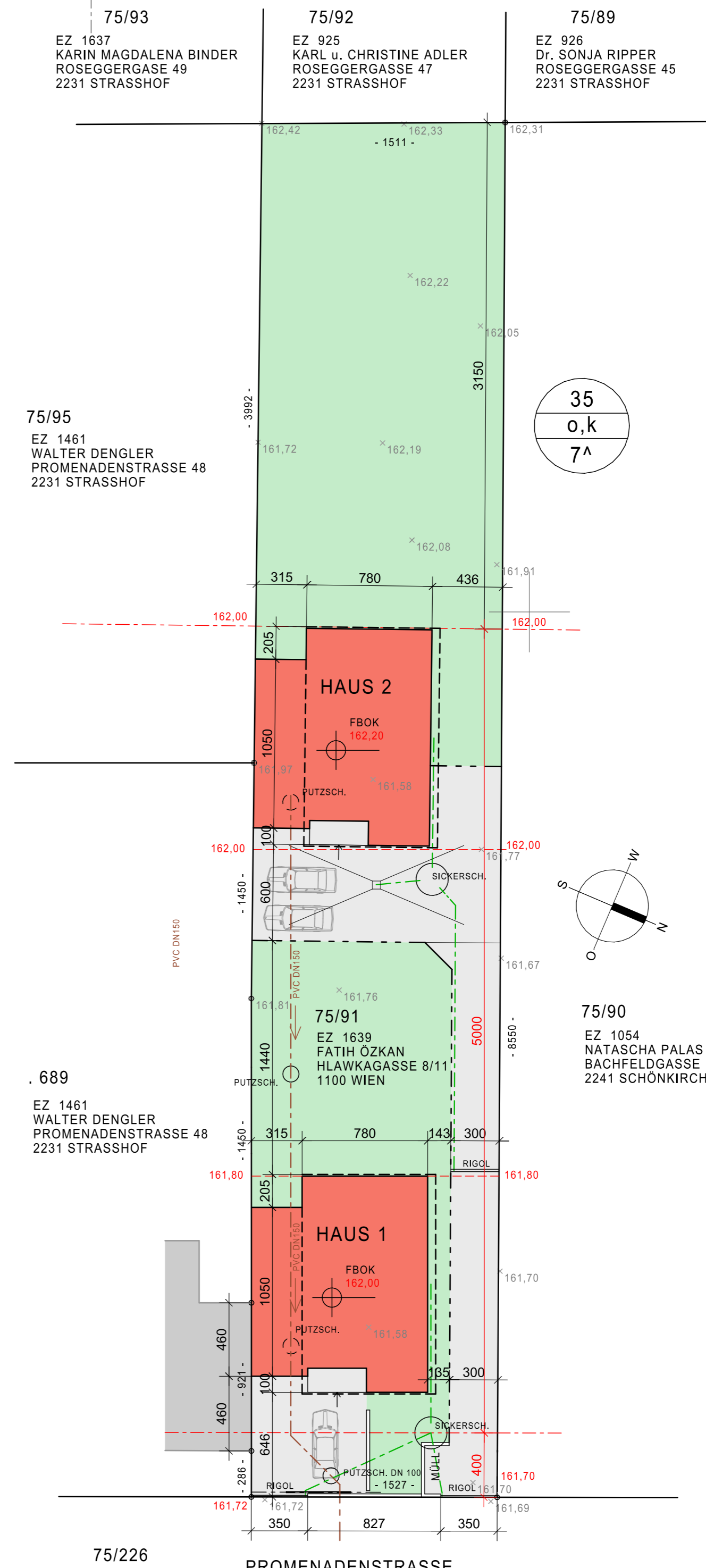
OBERGESCHOSS
WOHNNUTZFLÄCHE 83,36 m²

● RAUCHWARMELDER

SCHNEIDRAND



SCHNITT A-A



LAGEPLAN 1: 250

GRUNDSTÜCKSFLÄCHE	1308 m²
VERBAUTE FLÄCHE GES. JE GEBÄUDE	292,74 m²
WOHNNUTZFLÄCHE JE	155,23 m²

- MAUERWERK NEU
- BETON BEWEHRT
- STAHLBETON
- DÄMMUNG

- FD01** 8 FLACHDACH - WOHNGEBÄUDE
KIESSCHÜTTUNG 16/32
SCHUTZVLIES
ABDICHTUNG
40-24 EPS-W30 GEFÄLLEDÄMMUNG WLG 031
DAMPFSPERRE
20 STAHLBETONDECKE
DECKENPUTZ
U = 0,10 W/m²K; REI 90
- FD02** 8 FLACHDACH - GARAGE
KIESSCHÜTTUNG 16/32
SCHUTZVLIES
ABDICHTUNG
20-10 EPS GEFÄLLEDÄMMUNG
DAMPFSPERRE
20 STAHLBETONDECKE
DECKENPUTZ
REI 90
- DD01** 1,5 DECKE EG-AUSKRAGEND
FUSSBODENBELAG
6,5 ANHYDRIT FLIESESTRICH
PE-FOLIE
2,5 MINERALWOLLEPLATTE TDP 30/25
7,5 EPS - HARTSCHAUMGRANULAT GEBUNDEN
22 STAHLBETONDECKE
30 WDVS - MINERALWOLLEPLATTE
U = 0,11 W/m²K; REI 90
- ZD01** 1,5 ZWISCHENDECKE
FUSSBODENBELAG
6,5 ANHYDRIT FLIESESTRICH
PE-FOLIE
2,5 MINERALWOLLEPLATTE TDP 30/25
7,5 EPS - HARTSCHAUMGRANULAT GEBUNDEN
22 STAHLBETONDECKE
DECKENPUTZ
REI 90
- EB01** 1,5 FUSSBODEN EG
6,5 ANHYDRIT FLIESESTRICH
PE-FOLIE
2,5 MINERALWOLLEPLATTE TDP 30/25
7 EPS-HARTSCHAUMGRANULAT GEBUNDEN
0,5 FEUCHTIGKEITSABDICHTUNG
30 STAHLBETONPLATTE
16 XPS-HARTSCHAUMPLATTEN
8 SAUBERKEITSSCHICHT
ROLLIERUNG
U = 0,14 W/m²K
- EB02** 12-7 FUSSBODEN GARAGE
ZEMENTESTRICH FLÜSSIGKEITSDICHT
PE-FOLIE
15 UNTERLAGSBETON
PE-FOLIE 0,2
ROLLIERUNG
- AW01** 1,5 AUSSENWAND
1,5 KZM-PUTZ
25 POROSIERTER HOCHLOCHZIEGEL
20 A-WDVS EPS-HARTSCHAUMPLATTE WLG 031
U = 0,13 W/m²K; REI 90
- AW02** 1,5 AUSSENWAND GARAGE
1,5 KZM-PUTZ
20 POROSIERTER HOCHLOCHZIEGEL
5 A-WDVS EPS-HARTSCHAUMPLATTE WLG 031
REI 90
- IW01** 1,5 TRENNWAND ZU GARAGE
1,5 KZM-PUTZ
25 POROSIERTER HOCHLOCHZIEGEL
10 A-WDVS MINERALWOLLEPLATTE
U = 0,27 W/m²K; REI 90

EINREICHPLAN

NEUBAU 2 EINFAMILIENWOHNHÄUSER
PROMENADENSTRASSE 46

Kat. Gem.: STRASSERFELD
Gst. NR.: 75/91 E.Z.: 1639

PLANNHALT: GRUNDRISS, SCHNITT, ANSICHTEN MASSSTAB 1:100
LAGEPLAN 1:250

BAUWERBER / GRUNDEIGENTÜMER
FATIH ÖZKAN
1100 WIEN, HLAWKAGASSE 8/11

BAUBEHÖRDE

PLANVERFASSER
J. WACHTBERGER, 2232 DEUTSCH WAGRAM, ARBEITERGASSE 31
Tel & Fax: 02247 / 4276; Mobil 0664 / 921 55 22; e-mail: wachtberger@son.at

BAUFÜHRER