

TOP 11

Lage **DG**
Zimmer **4**

| | |
|----------------|----------------------|
| 1. Gang | 16,49 m ² |
| 2. Stiegenhaus | 2,83 m ² |
| 3. Abstellraum | 5,91 m ² |
| 4. Zimmer | 17,46 m ² |
| 5. Wohnküche | 27,33 m ² |
| 6. Bad | 13,34 m ² |
| 7. WC | 2,33 m ² |
| 8. Zimmer | 15,85 m ² |
| 9. Zimmer | 10,08 m ² |
| 10. Vorraum | 1,62 m ² |

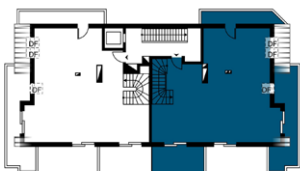
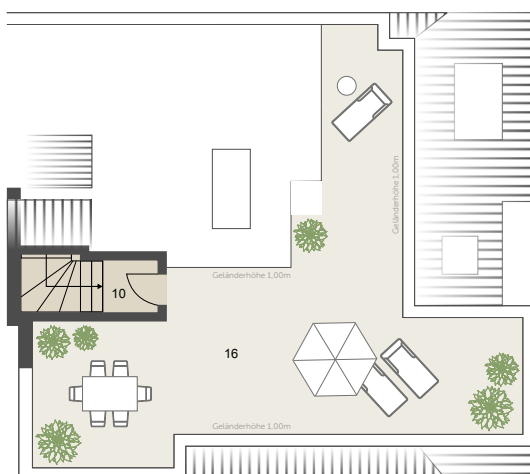
Wohnnutzfläche 113,25 m²

| | |
|------------------|----------------------|
| 11. Terrasse | 10,72 m ² |
| 12. Terrasse | 8,38 m ² |
| 13. Balkon | 12,11 m ² |
| 14. Terrasse | 3,52 m ² |
| 15. Balkon | 8,73 m ² |
| 16. Dachterrasse | 55,47 m ² |

Dachgeschoß



Dachterrasse



CARL 7

CARL-REICHERT-GASSE 7
1170 WIEN



DIE ANGEGEBENEN MASSE SIND ZIRKAWERTE. MASSABWEICHUNGEN BIS ZU 3% DER GESAMTFLÄCHE, SOWIE TECHNISCH ERFORDERLICHE ÄNDERUNGEN SIND MÖGLICH. EINGETRAGENE MÖBLIERUNGEN SIND IM KAUFPREIS NICHT ENTHALTEN. DIE SANITÄREINRICHTUNG IST SINNBILDLICH ZU VERSTEHEN, DIE AUSSTATTUNG ERFOLGT GEMÄSS BAU- UND AUSSTATTUNGSBESCHREIBUNG.



SIEBEN DÖRFER IMMOBILIEN

MARC-AUREL-STRASSE 4/16
1010 WIEN

OFFICE@7DOERFER.AT
+43 1 9392929