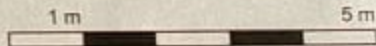
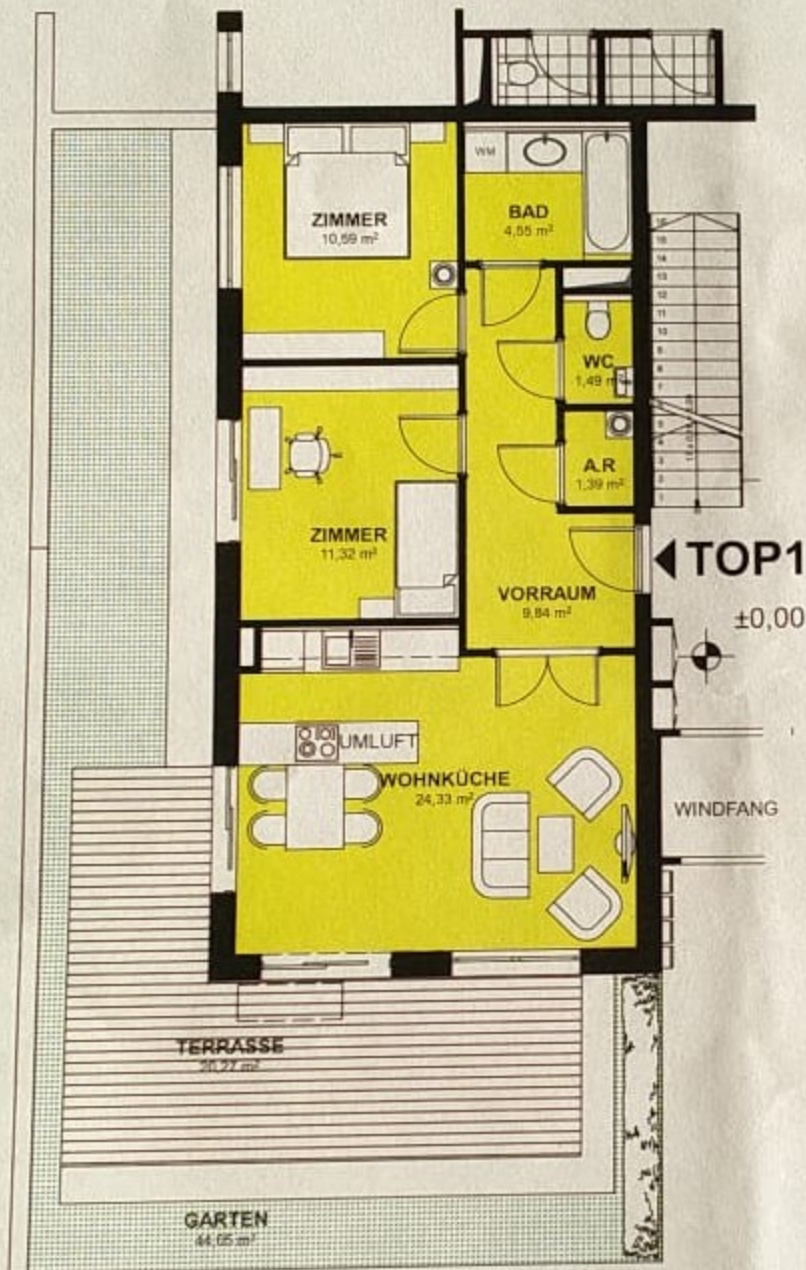


LPELENDERSDORFF
PROJEKT
ENTWICKLUNG**WOHNHAUS**1220 WIEN
MÜHLHÄUFELWEG 67**TOP 1**

GESCHOSS:	ERDGESCHOSS
WOHNFLÄCHE:	63,51 m ²
TERRASSE:	20,27 m ²
GARTEN:	44,05 m ²



MÄRZ 2014



DIE IN DEN PLÄNEN EINGEZEICHNETEN MÖBEL DIENEN DER ILLUSTRATION UND SIND NICHT IM LIEFERUMFANG ERHALTEN.
DIE AUSSTATTUNG DER WOHNUNG KANN DER BAU- UND AUSSTATTUNGSBESCHREIBUNG ENTNOMMEN WERDEN.
DIE AUSFÜHRUNGSPLANUNG KANN ZU FLÄCHENVERÄNDERUNGEN FÜHREN! ÄNDERUNGEN VORBEHALTEN.