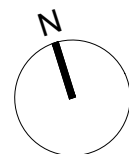


ÄNDERUNGEN VORBEHALTEN!

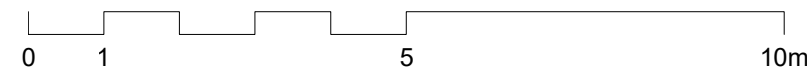
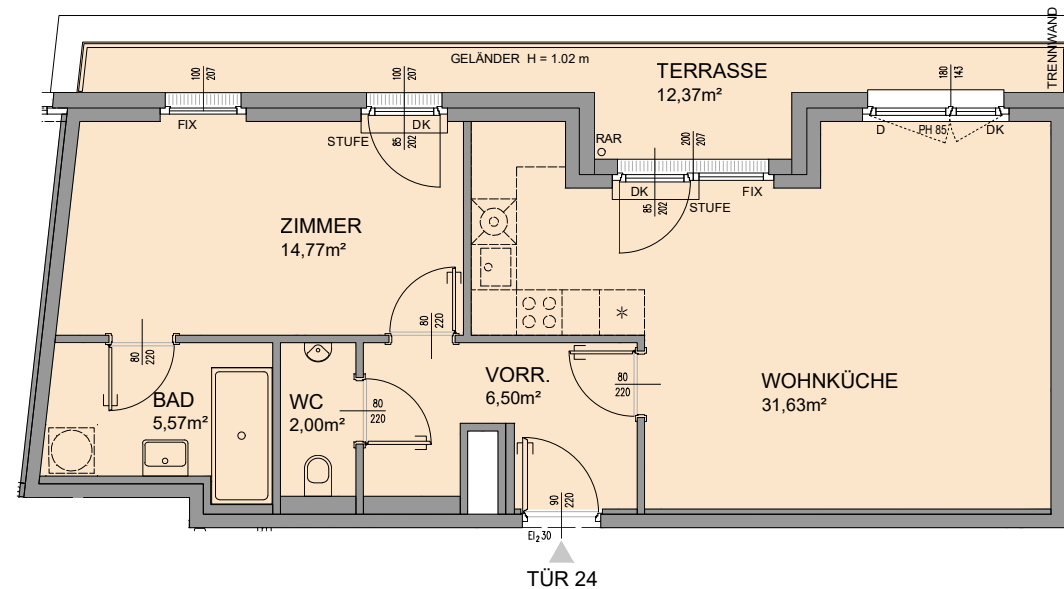
Vorbehaltlich technischer und konstruktiver Änderungen, sofern dem Käufer zumutbar, insbesondere weil sie geringfügig und sachlich gerechtfertigt sind.

Für die Anfertigung von Einbaumöbel sind Naturmaße zu nehmen!
 Einbaumöbel nicht an die Außenwand stellen! Gefahr von Schimmelbildung!
 Die dargestellten Kücheneinrichtungen und Waschmaschinen,...etc. gelten nur als Möblierungsvorschlag und sind nicht inkludiert.
 Bei der Ermittlung der Durchgangshöhe (nutzbare Höhe) werden Türanschlag, -schwelle, -schwellen und Niveausprünge bis 3 cm nicht berücksichtigt.



Legende:

- AR Abstellraum
- WNFL Wohnnutzfläche
- PH Parapethöhe von FOK
- DK Drehkippflügel
- D Drehflügel
- FIX Fixverglasung
- RAR Regenabfallrohr

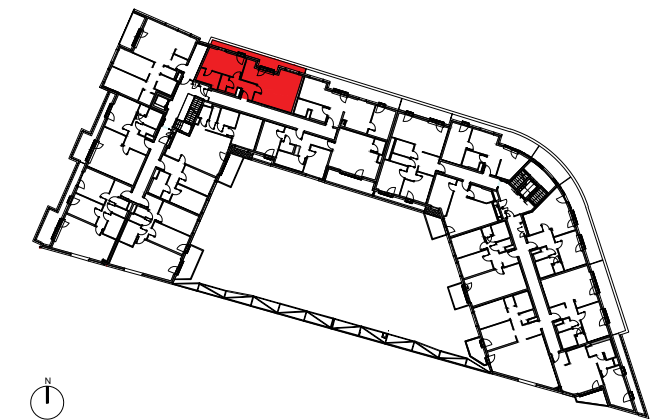


VERTRAGSPLAN

PREYERGASSE 4
1130 WIEN



Übersicht



TÜR 24
1. DACHGESCHOSS WHG.-TYP B

WOHNFLÄCHE	60,47m ²
LOGGIA	
WOHNNUTZFL.	60,47m ²
TERRASSE/BALKON	12,37m ²
EINLAGERUNGSMÖGLICHKEIT	3,47m ²

Bauherr:



ARWAG Wohnen im schönsten Wien GmbH
 Würtzlerstraße 15, A-1030 Wien
 Tel. +43 (0)1 7970 00, E: info@arwag.at

Planverfasser:



HOFFMANN JANZ ARCHITECTS
HOFFMANN JANZ
 Ziviltechniker Ges.m.b.H.
 Friedensgasse 2, 1020 Wien
 Tel. 01-720 20 02 - 13

Baubetreuung:



ARWAG Bauträger Ges.m.b.H.
 Würtzlerstraße 15, A-1030 Wien
 Tel. +43(0)1 79 70 00, E: info@arwag.at

PLANGRUNDLAGE: EINREICHPLAN STAND 21.07.2020

Maßstab	Datum
1:100	06.07.2022

DATEI: 06_1051_PRG_Verkaufspläne	Projekt Nr.	Index
Pl.Nr. - ONR / TÜR		
TÜR 24	1051	5