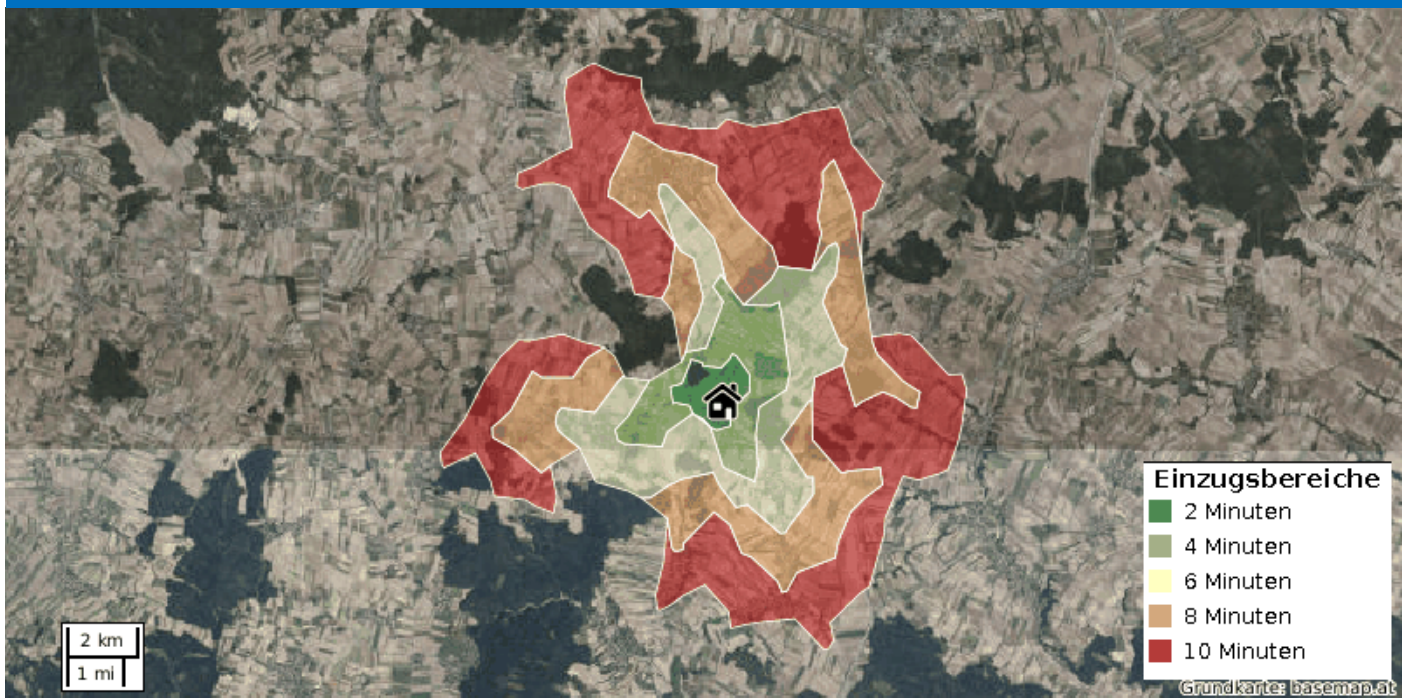




STANDORTEXPÓSÉ



Exposé für Mistelbach

ERSTELLT VON ALEXANDRA FELLNER:
RE/MAX First - REM Immobilienmakler GmbH & Co KG
Altgasse 20/8, 1130 Wien

INHALT

Inhaltsverzeichnis

INHALT	2
ERREICHBARKEITEN	3
<hr/>	
Übersichtsliste (nächstgelegene Einrichtungen)	3
Bildung	4
Gastronomie	5
Gesundheit	6
Grünflächen	7
Mobilität	8
Nahversorgung	9
Öffentlicher Personennahverkehr	10
Sonstige	11
GIS-DATEN	12
<hr/>	
Flächenwidmung und Kataster	12
Lärminfo: Straßenverkehr	13
Lärminfo: Schienenverkehr	14
STATISTIKEN	15
<hr/>	
Bezirk Mistelbach: Allgemein	15
Bezirk Mistelbach: Einwohner	16
Mikroraster 250m: Allgemein	17
QUELLEN	18
<hr/>	
Datenübersicht	18

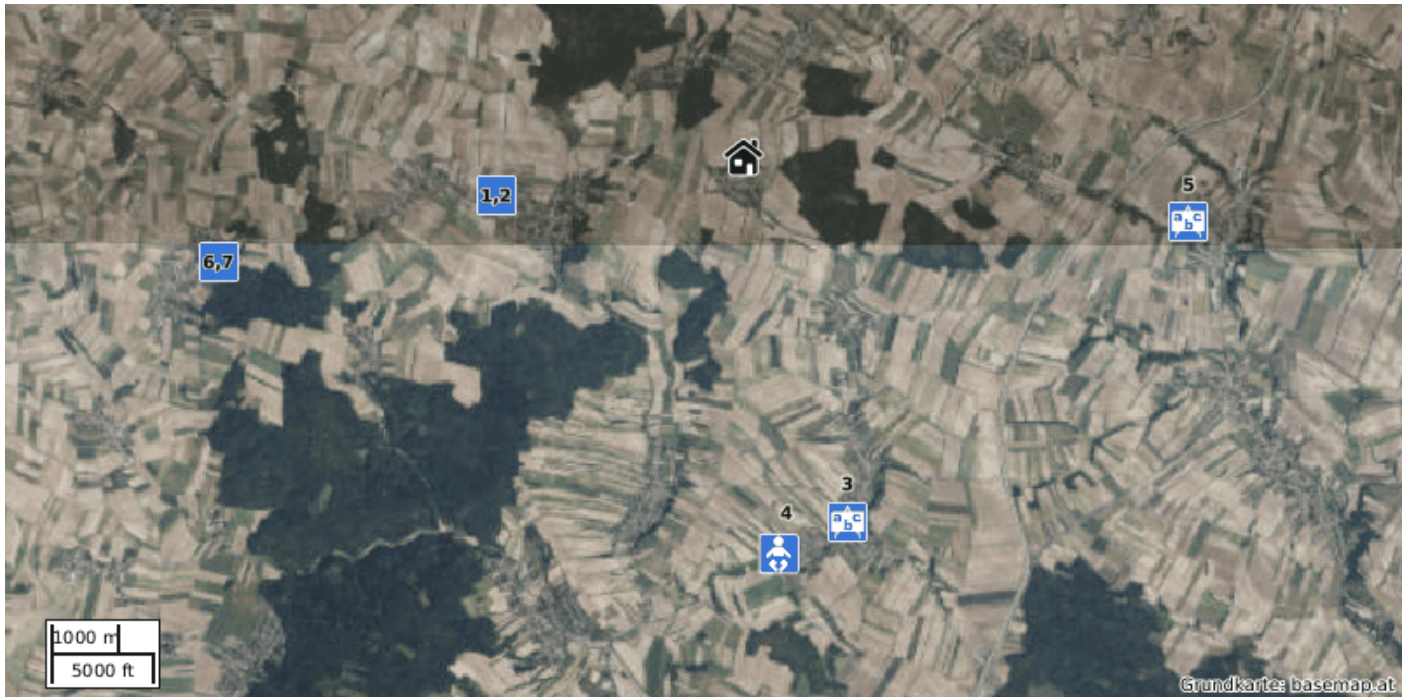
ERREICHBARKEITEN

Übersichtsliste (nächstgelegene Einrichtungen)

EINRICHTUNG	NAME	ENTFERNUNG
APOTHEKE	Apotheke "Zum Hl. Georg", Hauptplatz 13, 2191 Gaweinstal	6,09 km
ARZT	Dr. Arpad Pock, Keine Adressinformation	2,36 km
AUFLADESTATION	Keine Namensinformation, Keine Adressinformation	2,34 km
AUTOWASCHANLAGE	Keine Namensinformation, Keine Adressinformation	9,00 km
BÄCKEREI	Heindl, Hauptplatz 27, 2130 Mistelbach	10,18 km
BAR	Heiligenkeller der Zünfte, Keine Adressinformation	2,11 km
BIBLIOTHEK	Stadtbibliothek Mistelbach, Keine Adressinformation	10,28 km
BIERGARTEN	Keine Namensinformation, Keine Adressinformation	15,20 km
CAFÉ	Keine Namensinformation, Keine Adressinformation	2,34 km
CAR-SHARING	CarSharing.at, Nordmanngasse 25, 1210 Wien	27,09 km
DROGERIE	Bipa, Mitschastraße 41, 2130 Mistelbach	9,72 km
ESSALON	Keine Namensinformation, Keine Adressinformation	21,26 km
FAHRRADABSTELLANLAGE	Keine Namensinformation, Keine Adressinformation	2,42 km
FAHRSCHULE	Fahrschule Rapid, Keine Adressinformation	10,47 km
FAHRZEUGVERLEIH	Keine Namensinformation, Keine Adressinformation	16,92 km
FAST-FOOD RESTAURANT	McDonald's, Keine Adressinformation	7,40 km
FLEISCHER	Fleischerei Wild, Keine Adressinformation	6,00 km
FRISEUR	Hair4U, Kirchenstraße 30, 2123 Hautzendorf	4,46 km
GEMISCHTWAREN	Gmoabauernlodn, Keine Adressinformation	2,34 km
GETRÄNKEVERKAUF	Keine Namensinformation, Keine Adressinformation	12,30 km
GRÜNRAUM	408eee3abdb40bce7ed29b3c7d81efb0, Keine Adressinformation	2,36 km
KINDERGARTEN	Kindergarten Kreuzstetten, Keine Adressinformation	3,14 km
KLINIK	Ambulatorium für Rheumatherapie, Keine Adressinformation	10,50 km
KONDI TOREI	Manner-Shop, Keine Adressinformation	12,35 km
KRANKENHAUS	Landeskrankenhaus Mistelbach-Gänserndorf, Keine Adressinformation	10,43 km
MUSIKSCHULE	Musikschule, Keine Adressinformation	21,32 km
PARKPLATZ / PARKGARAGE	Klettergarten Kreuzstetten, Keine Adressinformation	5,57 km
POLIZEIDIENSTELLE	Polizeiinspektion Ladendorf, Kardinal Franz König Straße 1, Ladendorf	5,50 km
POSTAMT	2124 Niederkreuzstetten, Kirchenplatz 1, 2124 Niederkreuzstetten	2,37 km
PUB	Heurigen Kraus, Keine Adressinformation	7,31 km
RECHTSANWALT	Staatsanwaltschaft Korneuburg, Keine Adressinformation	20,83 km
RESTAURANT	Gasthaus Holzer, Keine Adressinformation	1,38 km
RETTUNGSSTÜTZPUNKT	Rotes Kreuz Ortsstelle Kreuzstetten, Keine Adressinformation	2,30 km
SCHULE	Volksschule Kreuzstetten, Keine Adressinformation	3,10 km
SENIORENWOHNHEIM	Keine Namensinformation, Keine Adressinformation	10,52 km
SPRACHSCHULE	Lingua Franca, Türkenschanzstraße 2, 1180 Wien	31,44 km
SUPERMARKT	Nah & Frisch, Kirchenplatz 1, 2124 Niederkreuzstetten	2,37 km
SÜßWAREN	Confiserie Heindl, Keine Adressinformation	24,39 km
TANKSTELLE	AVIA, Keine Adressinformation	1,41 km
TAXISTANDPLATZ	Neuer Markt, Keine Adressinformation	32,90 km
TIERARZT	Martin Fischer, Keine Adressinformation	2,43 km
UNIVERSITÄT / HOCHSCHULE	Versuchszentrum Jedlersdorf der Universität für Bodenkultur, Keine Adressinformation	22,91 km
ZAHNARZT	Dr. Erich Liska, Hauptstraße 95, 2123 Hautzendorf	4,13 km

ERREICHBARKEITEN

Bildung



Kindergarten

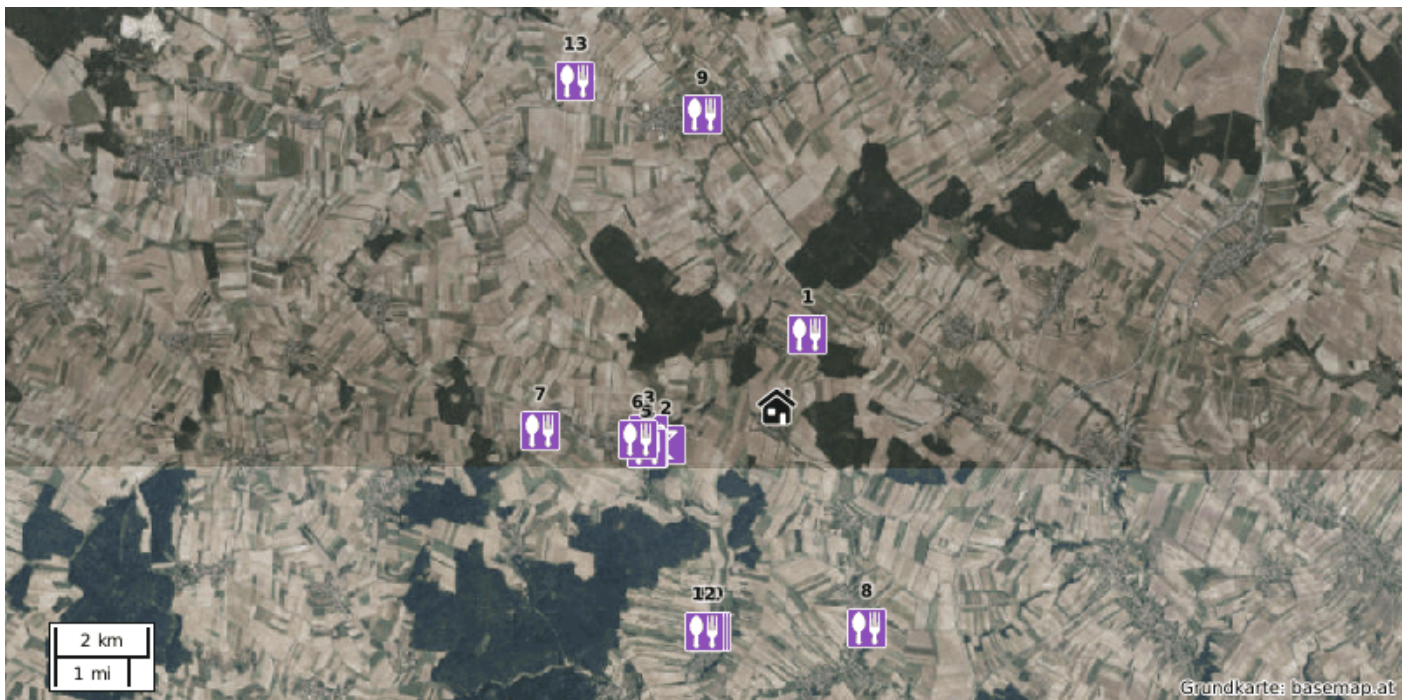
- 1 Kindergarten Kreuzstetten, Keine Adressinformation (3,14 km)
- 4 Keine Namensinformation, Keine Adressinformation (4,92 km)
- 6 Kindergarten Großrußbach, Keine Adressinformation (6,68 km)

Schule

- 2 Volksschule Kreuzstetten, Keine Adressinformation (3,10 km)
- 3 Volksschule Hochleithen, Keine Adressinformation (4,71 km)
- 5 Neue NÖ Mittelschule Gaweinstal, Keine Adressinformation (5,61 km)
- 7 Volksschule Großrußbach, Keine Adressinformation (6,66 km)

ERREICHBARKEITEN

Gastronomie



Restaurant

- 1 Gasthaus Holzer, Keine Adressinformation (1,38 km)
- 4 Harry's Gerüchteküche, Keine Adressinformation (2,41 km)
- 5 Pizzeria Camillo, Keine Adressinformation (2,46 km)
- 6 Heuriger Strobl Lorenz und Maria, Keine Adressinformation (2,56 km)
- 7 Weinbau Hubert Ullmann, Keine Adressinformation (4,25 km)
- 8 Gasthaus zur grünen Eiche, Keine Adressinformation (4,28 km)
- 9 Steiner's Cafe & Restaurant Annenheim, Hauptplatz 6, 2126 (5,34 km)
- 10 Gasthaus zur Eisenbahn, Bahnstraße 5, 2123 Hautzendorf (4,19 km)
- 11 Heuriger Winter, Kellergasse 2, 2123 Hautzendorf (4,22 km)
- 12 Presshaus, Keine Adressinformation (4,23 km)
- 13 Tonis Cabana, Eggersdorf 65, 2126 (6,81 km)

Bar

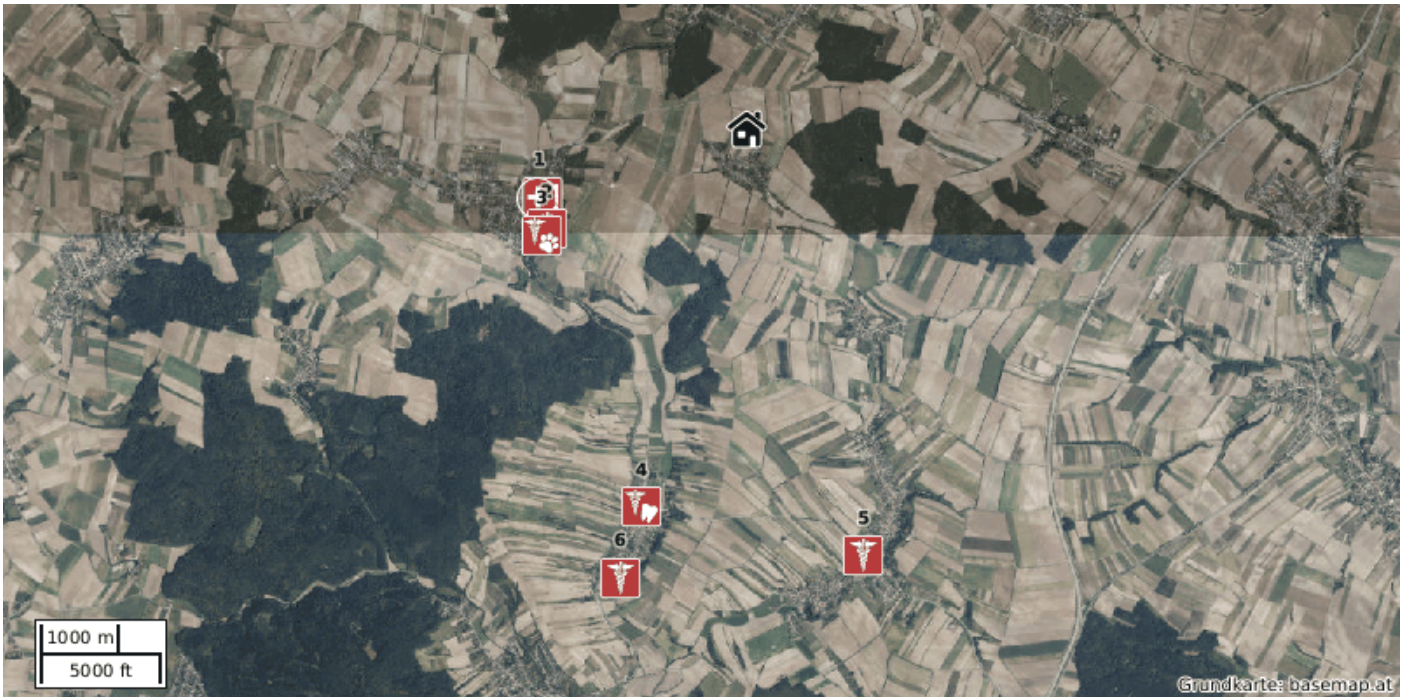
- 2 Heiligenkeller der Zünfte, Keine Adressinformation (2,11 km)

Café

- 3 Keine Namensinformation, Keine Adressinformation (2,34 km)

ERREICHBARKEITEN

Gesundheit



Rettungsstützpunkt

- 1 Rotes Kreuz Ortsstelle Kreuzstetten, Keine Adressinformation (2,30 km)

Arzt

- 2 Dr. Arpad Pock, Keine Adressinformation (2,36 km)
- 5 Dr. Westerlund, Keine Adressinformation (4,65 km)
- 6 Dr. Arpad Pock, Bachgasse 6, 2123 Hautzendorf (4,90 km)

Tierarzt

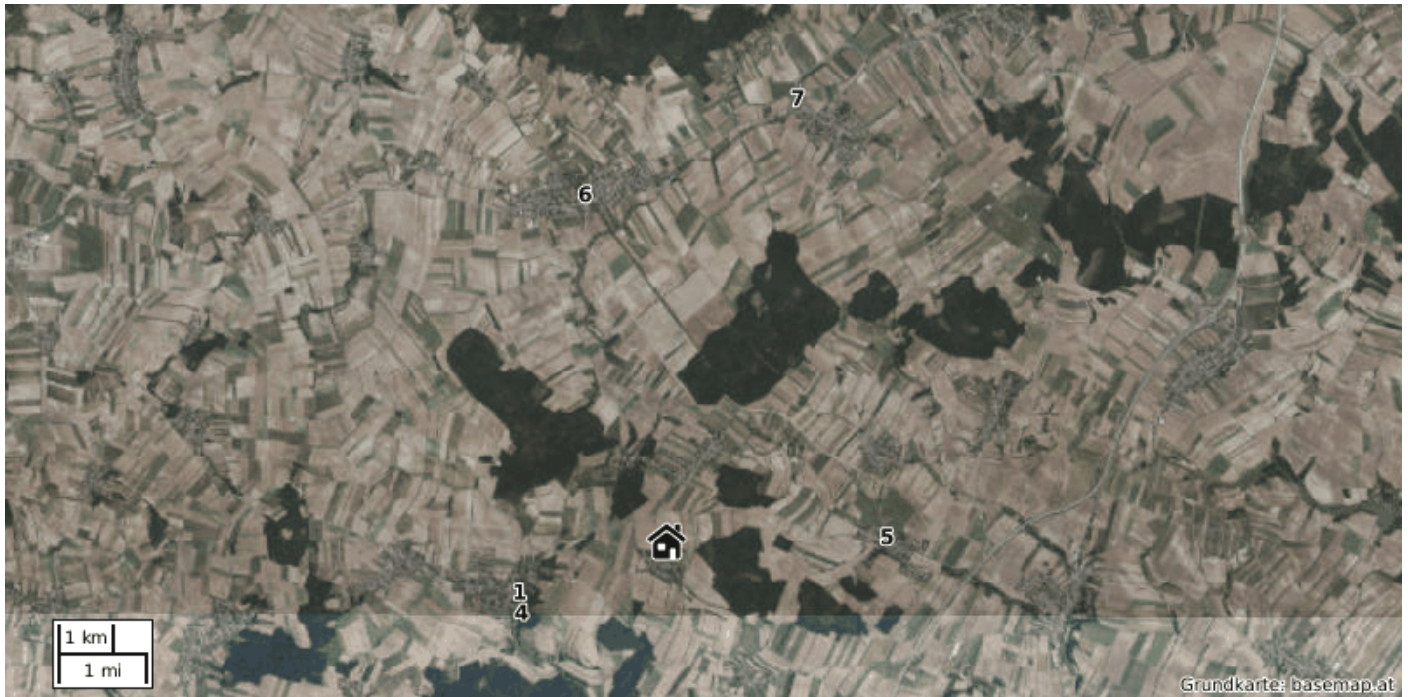
- 3 Martin Fischer, Keine Adressinformation (2,43 km)

Zahnarzt

- 4 Dr. Erich Liska, Hauptstraße 95, 2123 Hautzendorf (4,13 km)

ERREICHBARKEITEN

Grünflächen

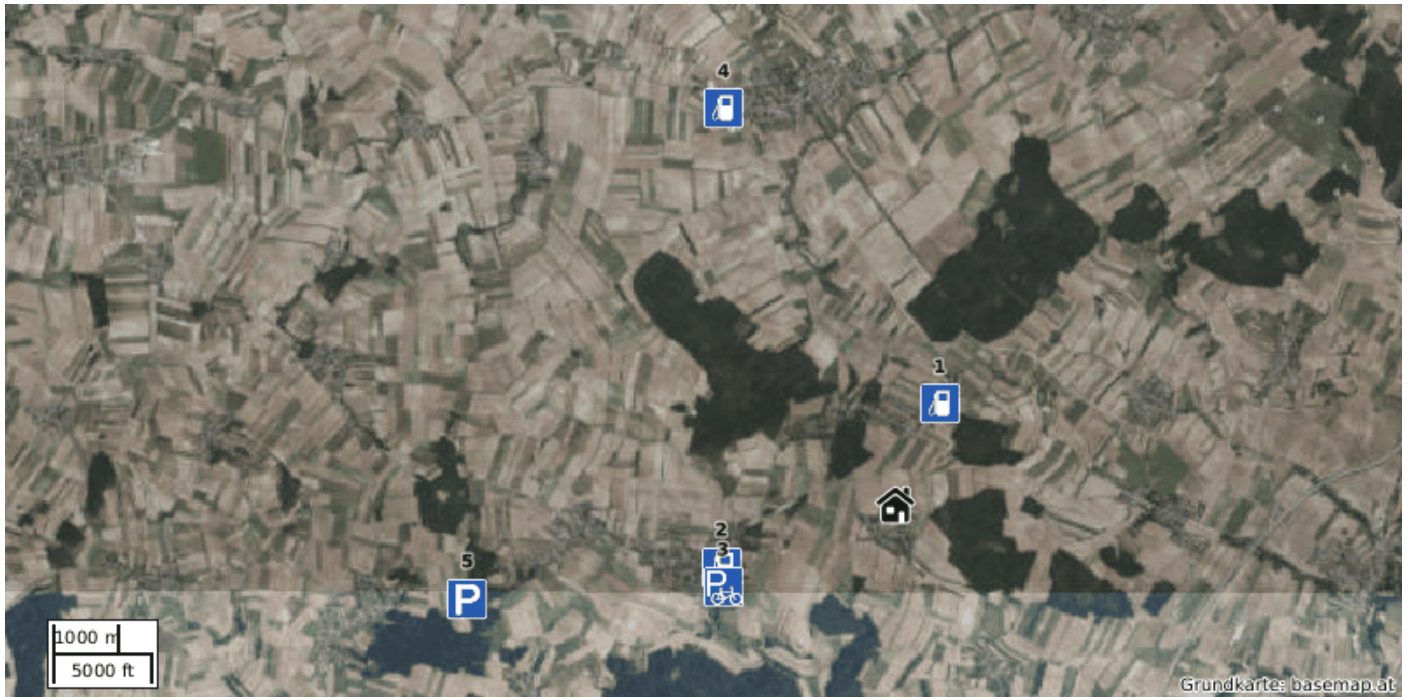


Grünraum

- 1 Ernst Schiller Park, Keine Adressinformation (2,34 km)
- 2 Keine Namensinformation, Keine Adressinformation (2,36 km)
- 3 Keine Namensinformation, Keine Adressinformation (2,43 km)
- 4 Keine Namensinformation, Keine Adressinformation (2,42 km)
- 5 Keine Namensinformation, Keine Adressinformation (3,18 km)
- 6 Keine Namensinformation, Keine Adressinformation (5,36 km)
- 7 Keine Namensinformation, Keine Adressinformation (6,88 km)

ERREICHBARKEITEN

Mobilität



Tankstelle

- 1 AVIA, Keine Adressinformation (1,41 km)
- 4 Rupp, Keine Adressinformation (5,48 km)

Aufladestation

- 2 Keine Namensinformation, Keine Adressinformation (2,34 km)

Fahrradabstellanlage

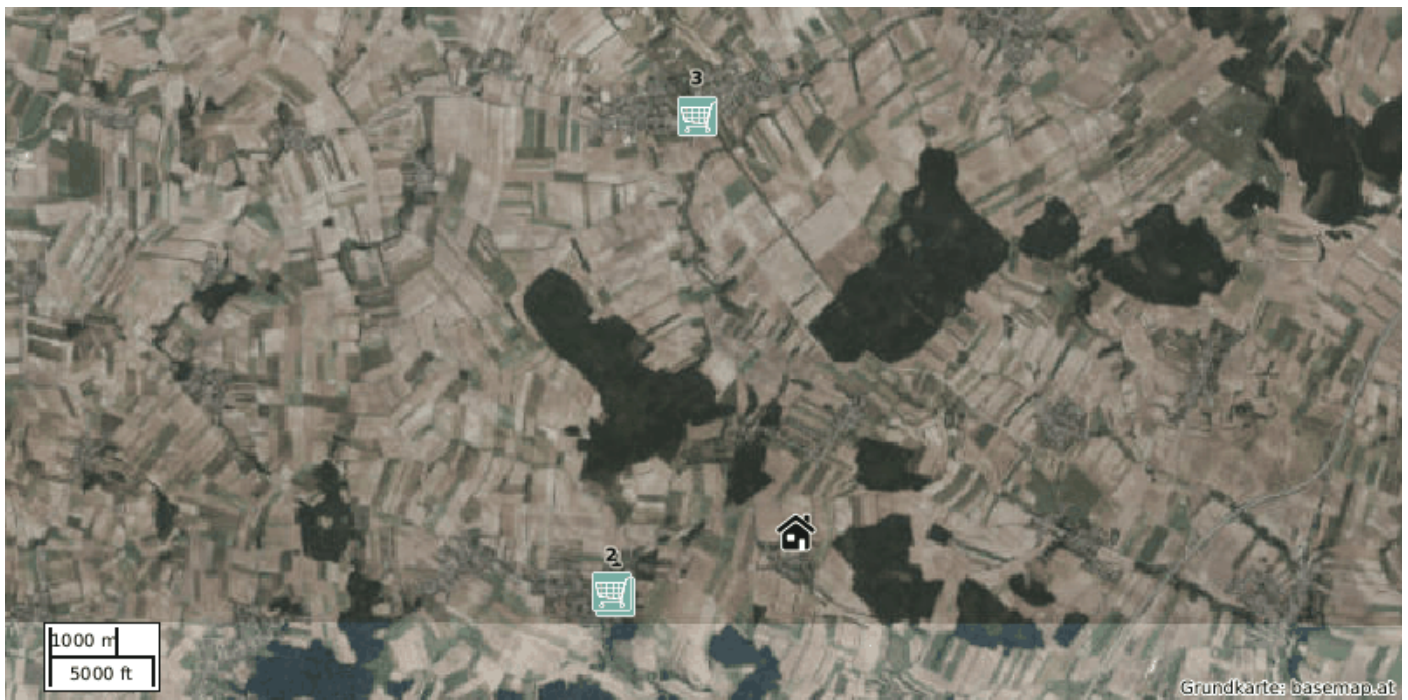
- 3 Keine Namensinformation, Keine Adressinformation (2,42 km)

Parkplatz / Parkgarage

- 5 Klettergarten Kreuzstetten, Keine Adressinformation (5,57 km)

ERREICHBARKEITEN

Nahversorgung



Gemischtwaren

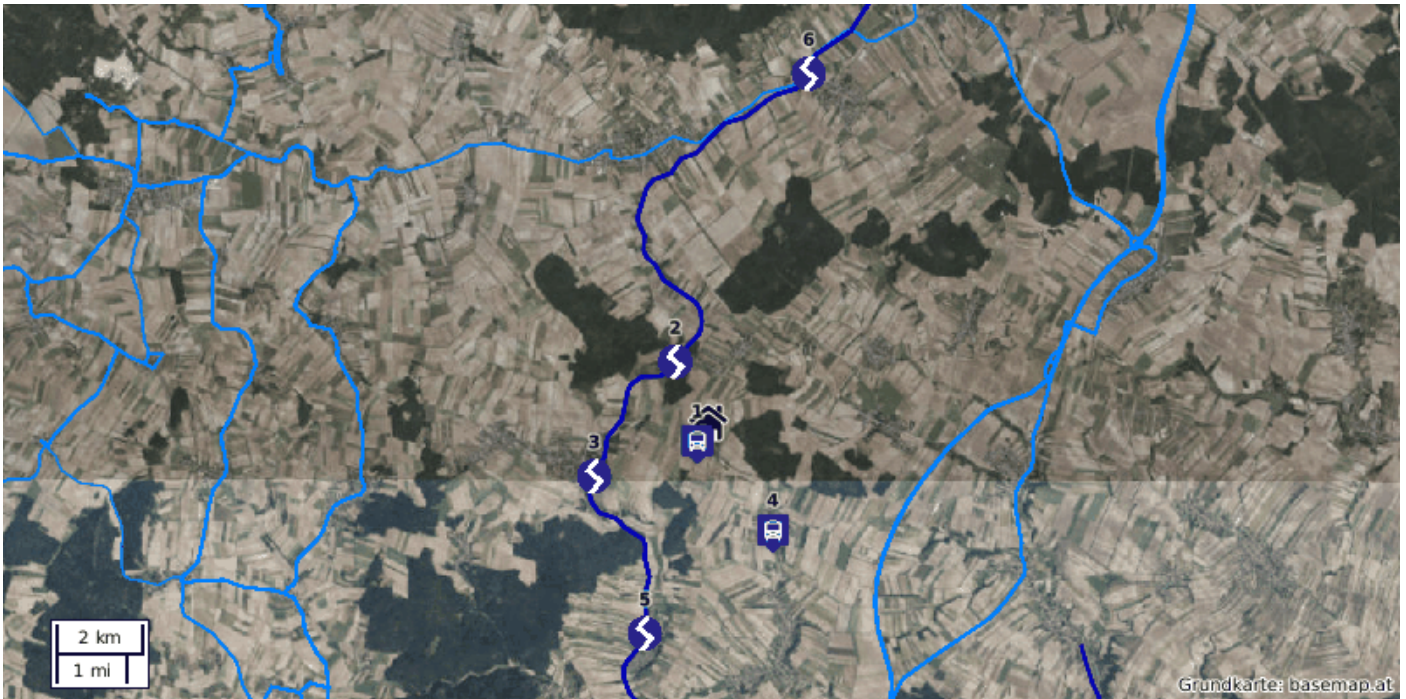
- 1 Gmoabauernlodn, Keine Adressinformation (2,34 km)

Supermarkt

- 2 Nah & Frisch, Kirchenplatz 1, 2124 Niederkreuzstetten (2,37 km)
- 3 ADEG, Keine Adressinformation (5,22 km)

ERREICHBARKEITEN

Öffentlicher Personennahverkehr



Bus

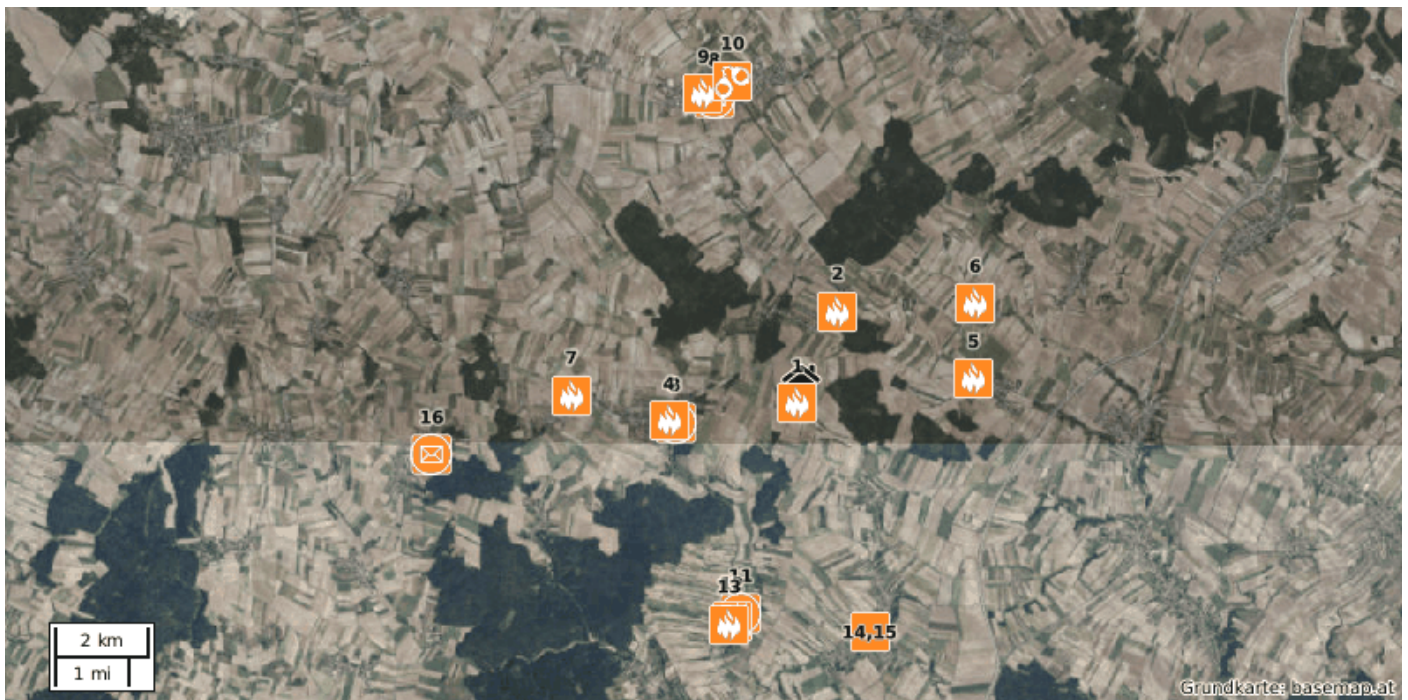
- 1 Streifing, Keine Adressinformation (454 m)
- 4 Bogenneusiedl, Keine Adressinformation (2,44 km)

S-Bahn

- 2 Neubau-Kreuzstetten, Keine Adressinformation (1,31 km)
- 3 Niederkreuzstetten, Keine Adressinformation (2,40 km)
- 5 Hautzendorf, Keine Adressinformation (4,20 km)
- 6 Paasdorf, Keine Adressinformation (6,92 km)

ERREICHBARKEITEN

Sonstige



Feuerwache

- 1 FF Streifing, Vorderere Dorfstraße 10, 2125 Streifing (400 m)
- 2 Freiwillige Feuerwehr Neubau, Keine Adressinformation (1,42 km)
- 4 Freiwillige Feuerwehr Niederkreuzstetten, Keine Adressinformation (2,46 km)
- 5 Feuerwehr, Keine Adressinformation (3,10 km)
- 6 Keine Namensinformation, Keine Adressinformation (3,42 km)
- 7 Keine Namensinformation, Keine Adressinformation (4,12 km)
- 9 Feuerwehr Ladendorf, Keine Adressinformation (5,41 km)
- 13 Freiwillige Feuerwehr Hautzendorf, Kirchenstraße 25, 2123 Hautzendorf (4,52 km)
- 14 FF Hochleithen, Keine Adressinformation (4,63 km)

Postamt

- 3 2124 Niederkreuzstetten, Kirchenplatz 1, 2124 Niederkreuzstetten (2,37 km)
- 8 2126 Ladendorf, Hauptstraße 97, 2126 Ladendorf (5,30 km)
- 11 Keine Namensinformation, Keine Adressinformation (4,28 km)
- 15 Keine Namensinformation, Keine Adressinformation (4,64 km)
- 16 2114 Großrußbach, Hipplerer Straße 2, 2114 Großrußbach (6,74 km)

Polizeidienststelle

- 10 Polizeiinspektion Ladendorf, Kardinal Franz König Straße 1, Ladendorf (5,50 km)

Friseur

- 12 Hair4U, Kirchenstraße 30, 2123 Hautzendorf (4,46 km)

GIS-DATEN

Flächenwidmung und Kataster

Flächenwidmung lt. NÖ Raumordnung



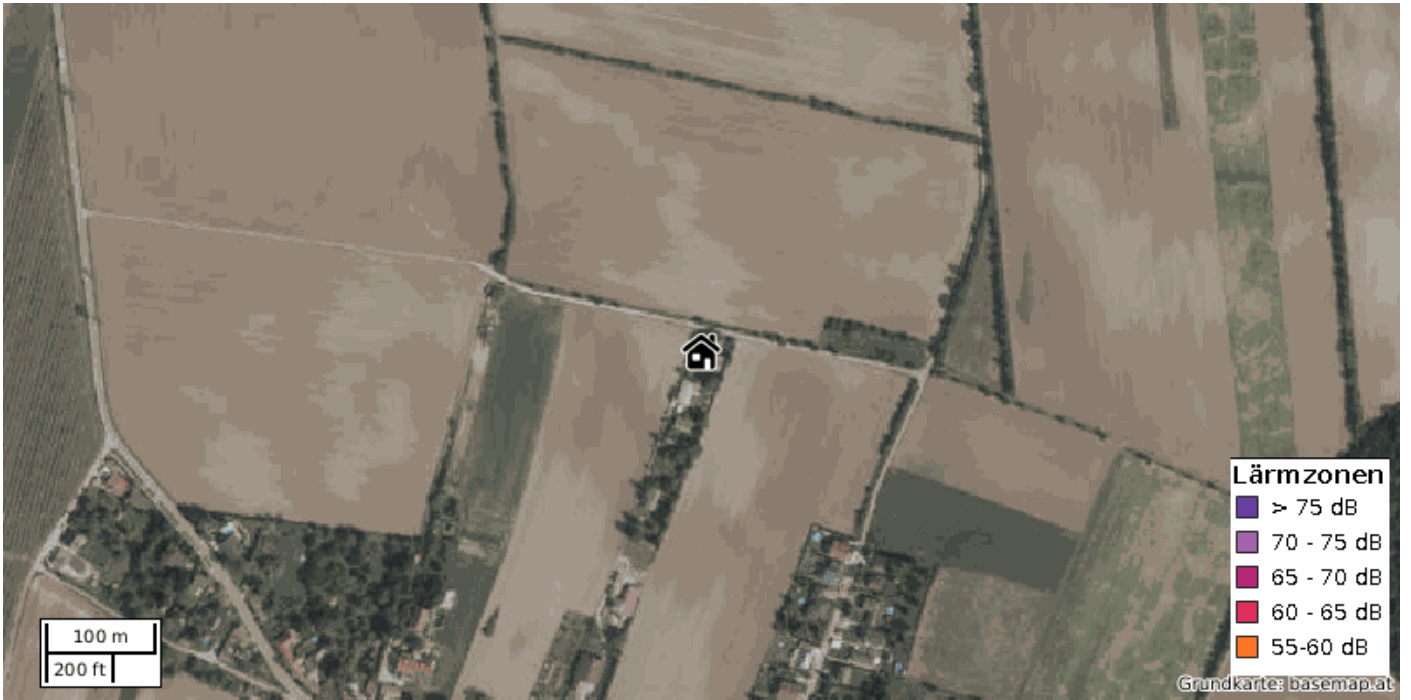
Kataster



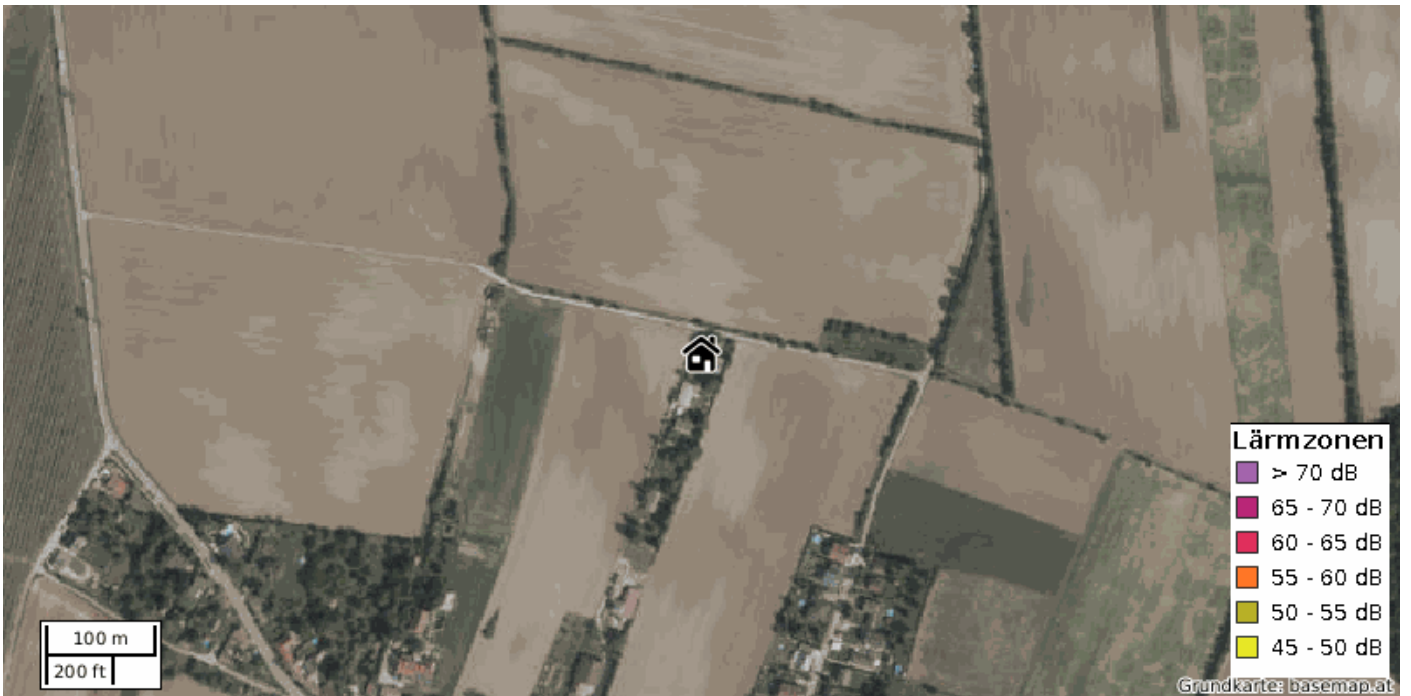
GIS-DATEN

Lärminfo: Straßenverkehr

24h Durchschnitt



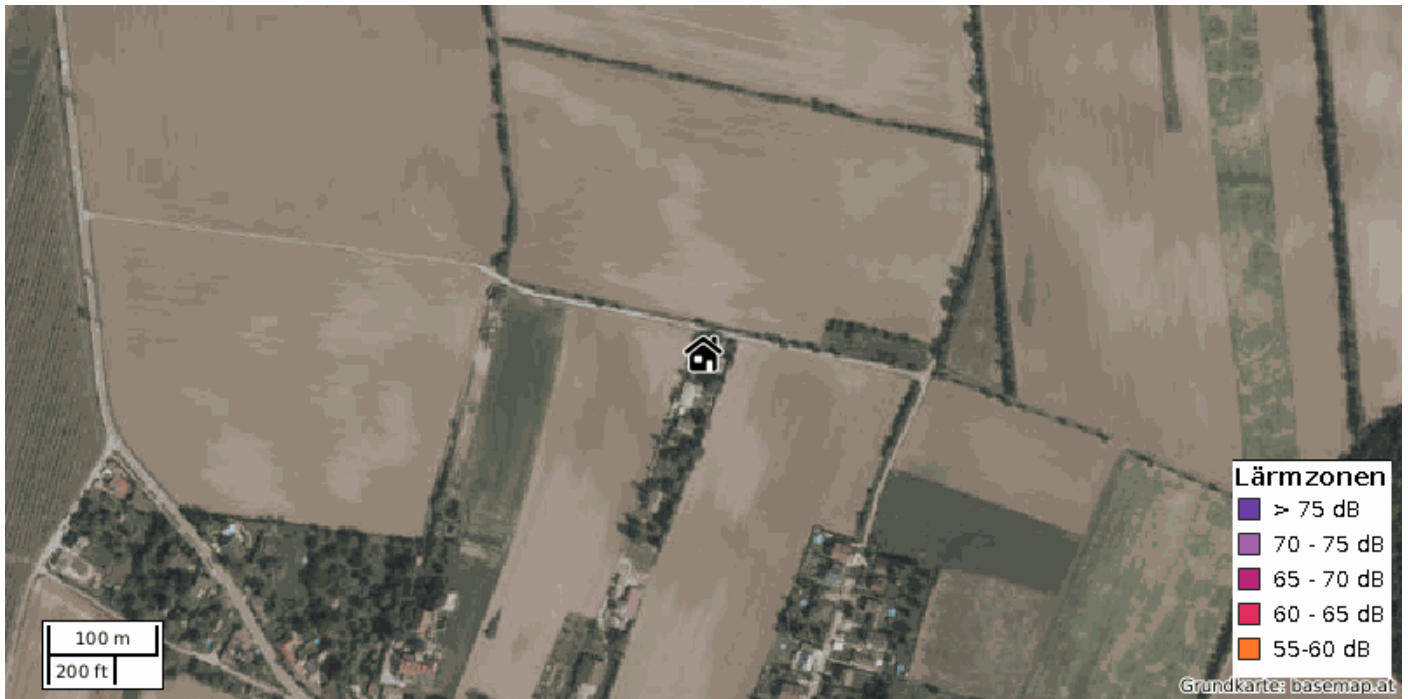
Nachtwerte



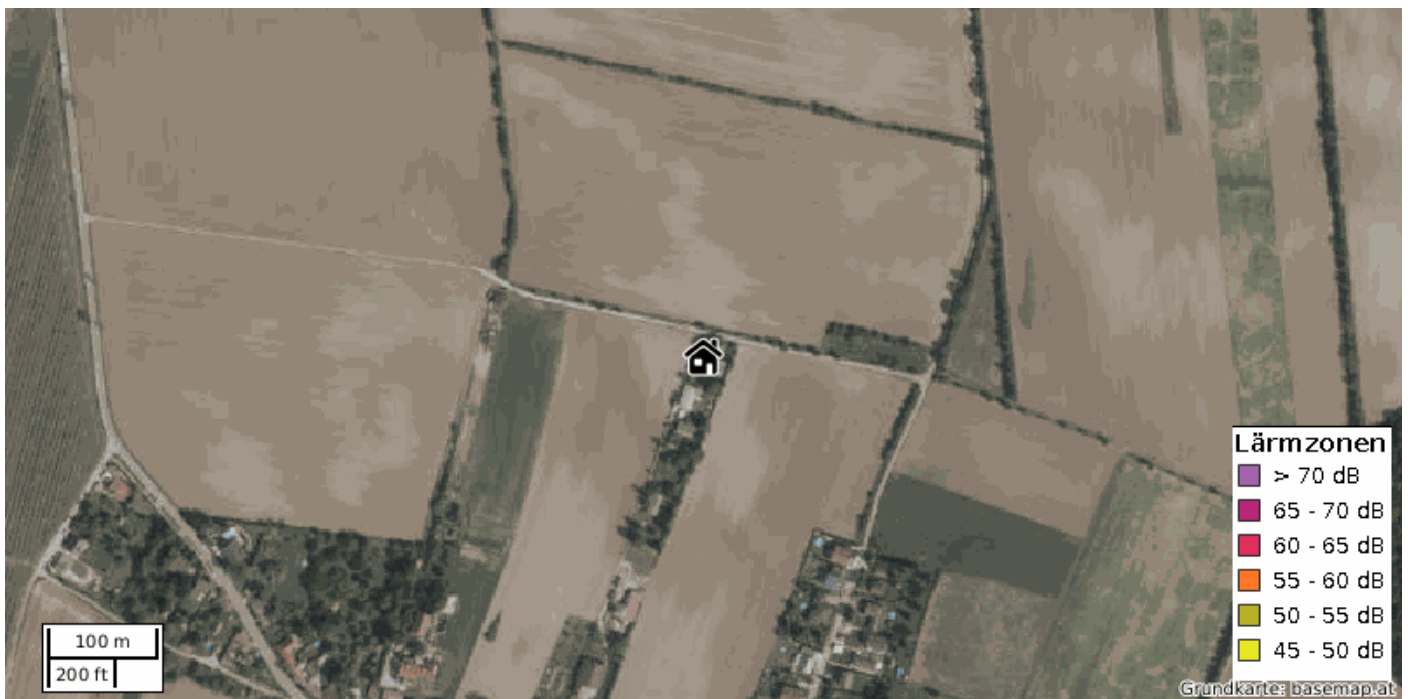
GIS-DATEN

Lärminfo: Schienenverkehr

24h Durchschnitt

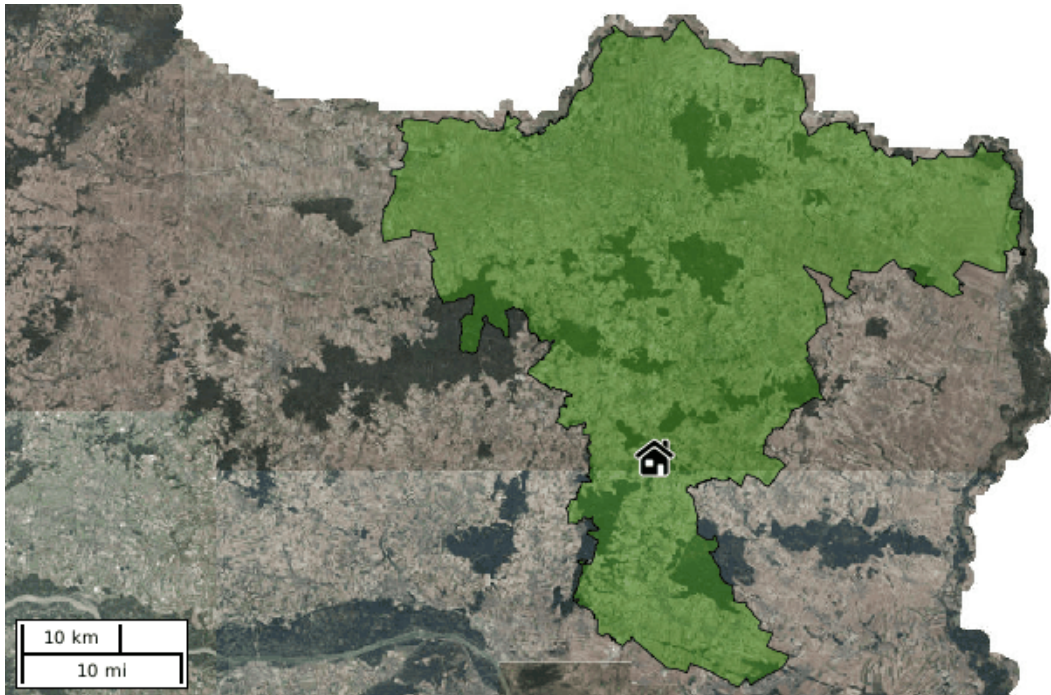


Nachtwerte



STATISTIKEN

Bezirk Mistelbach: Allgemein



Allgemein

Anzahl der Einwohner mit Hauptwohnsitz	75 567
Anzahl der Einwohner mit Nebenwohnsitz	16 096
Anzahl der Gebäude gesamt	41 418
Anzahl der Wohngebäude	35 303 (85,24 %)
Anzahl der Wohnungen	42 533

Kaufkraft

Arithmetischer Mittelwert der monatlichen Nettoeinkommen aller Personen	€ 1.640,59
Summe der monatlichen Nettoeinkommen aller Personen	€ 100.983.439,10
Kaufkraftindex im Österreichvergleich (Österreich = 100)	99,60
Promilleanteil Österreich	8,69
Kaufkraftindex im Bundeslandvergleich (Bundesland = 100)	97,44
Promilleanteil Bundesland	44,91

STATISTIKEN

Bezirk Mistelbach: Einwohner

Verteilung nach Geschlecht



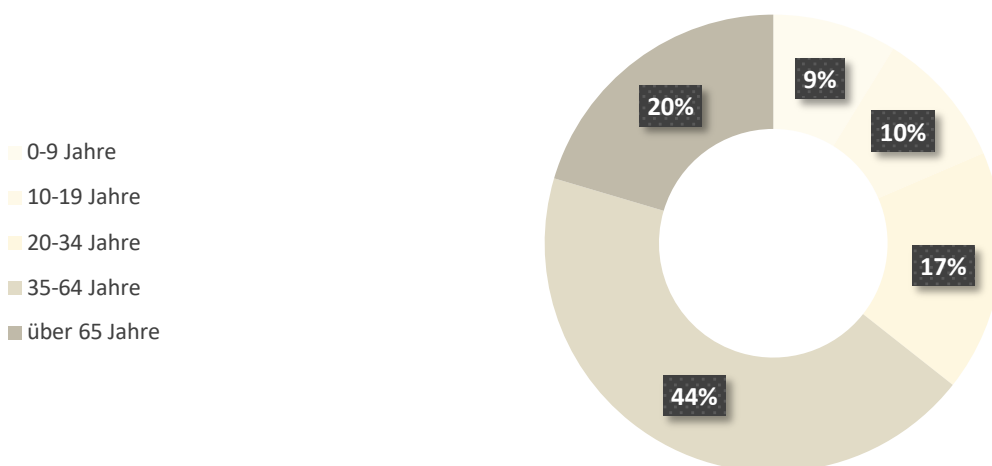
Verteilung nach Geburtsland



Verteilung nach Staatsangehörigkeit



Verteilung nach Alter



STATISTIKEN

Mikroraster 250m: Allgemein



Allgemein

Anzahl der Einwohner mit Hauptwohnsitz	0
Anzahl der Einwohner mit Nebenwohnsitz	1
Anzahl der Gebäude gesamt	1
Anzahl der Wohngebäude	1 (100,00 %)
Anzahl der Wohnungen	1

Kaufkraft

Arithmetischer Mittelwert der monatlichen Nettoeinkommen aller Personen	k.A.
Summe der monatlichen Nettoeinkommen aller Personen	k.A.
Kaufkraftindex im Österreichvergleich (Österreich = 100)	k.A.
Promilleanteil Österreich	k.A.
Kaufkraftindex im Bundeslandvergleich (Bundesland = 100)	k.A.
Promilleanteil Bundesland	k.A.

QUELLEN

Datenübersicht

Kartenmaterial

Grundkartenmaterial, Luftbild: basemap.at als frei verfügbare Verwaltungskarte von den neun österreichischen Ländern.

Erreichbarkeiten

Points Of Interest, POI-Kategorien: OpenStreetMap contributors als freies Projekt, welches frei nutzbare Geodaten auf der ganzen Welt instand hält und für die Nutzung durch jedermann bereitstellt (Open Data).

GIS-Daten

Flächenwidmung, digitaler Flächenwidmungsplan: Bundesländer als Kompetenzträger der Gesetzgebung örtlicher Raumplanung.
Katasterplan, digitale Katastralmappe: Bundesamt- für Eich- und Vermessung (BEV) als nachgeordnete Bundesbehörde mit den Aufgabenbereichen Vermessung und Geoinformation und Mess- und Eichwesen.

Lagezuschlag: Magistratsabteilung 25 (MA 25) der Stadt Wien, Stadterneuerung und Prüfstelle für Wohnhäuser

Lärminformation: Bundesministerium Nachhaltigkeit und Tourismus (BMNT)

Statistiken

Bezirks- und Mikrorasterdaten: Bundesanstalt Statistik Austria welche Daten zu sämtlichen Bereichen aus Wirtschaft und Gesellschaft erhebt, unabhängige Statistiken erstellt und diese der öffentlichen Verwaltung, der Wissenschaft, der Wirtschaft und allen Bürgerinnen und Bürgern zur Verfügung stellt.

Transaktionsdaten

Kaufvertragsdetails: IMMOUnited GmbH als Marktführer in der Online-Bereitstellung von Informationen zu Immobilien-Transaktionen in ganz Österreich und IT-Dienstleister mit Zugang zu den Bundesdatenbanken.

Wir danken für Ihren Auftrag. Es gelten die AGB der IMMOUnited GmbH.

Bitte beachten Sie, dass dieses Dokument ausschließlich für den eigenen Gebrauch bestimmt ist. Der eigene Gebrauch umfasst auch die Nutzung im Unternehmen für Tätigkeiten als gerichtlicher und außergerichtlicher Sachverständiger. In diesem Zusammenhang können daher Informationen mit Verweis auf die Quelle in Gutachten und Publikationen verwendet werden, auch wenn diese in Folge veröffentlicht werden.