



MODERNES WOHNEN
ZWISCHEN STADT UND GRÜN.

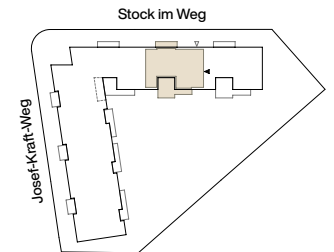
Stock im Weg 1, 1130 Wien
TOP 13, 2.OG / DG

Wohnfläche ca. 134,87 m²
Terrassen ca. 26,75 m²
Balkon ca. 9,92 m²

1 Vorraum	7 Gang	13 Terrasse
2 Zimmer	8 WC	14 Terrasse
3 Bad/WC	9 Zimmer	15 Balkon
4 Abstellraum	10 Zimmer	16 Terrasse
5 Wohn-/Essbereich	11 Zimmer	
6 Kochbereich	12 Bad	

Raumhöhe ca. 300 (cm),
in Nebenräumen bzw. Kochbereich abgehängte
Decke nach tech. Erfordernis
PH Parapethöhe ca.(cm)
H/RH Höhe/Raumhöhe ca.(cm)
HK Handtuchheizkörper
AS Absturzsicherung
- - - - - darüberliegend - - - - - unterirdisch

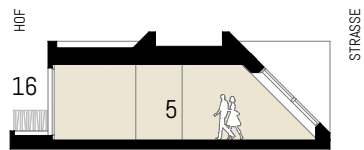
Stand: Dezember 2023



Exklusiv-Vermarktung durch:
J&P Immobilienmakler GmbH
Lehargasse 7, 1060 Wien
T: +43 1 596 60 20 / M: office@jpi.at

jpi.at/stockimweg

JP Wir haben
was
für Sie.



Schnitt (schematisch)



Ausstattung gem. Baubeschreibung, die dargestellte Möblierung - ausgenommen Badewanne, Dusche, Waschtisch und WC - ist nicht Bestandteil des Lieferumfangs und dient als Einrichtungsvorschlag. Alle dargestellten Gegenstände haben symbolhaften Charakter. Druck und Satzfehler, sowie Irrtümer und baulich bedingte Änderungen vorbehalten. Die Wohnungsgrößen sind Circa-Angaben und können sich durch die Detailplanung geringfügig ändern. Maßgeblich ist in jedem Fall der Kaufvertrag.

