

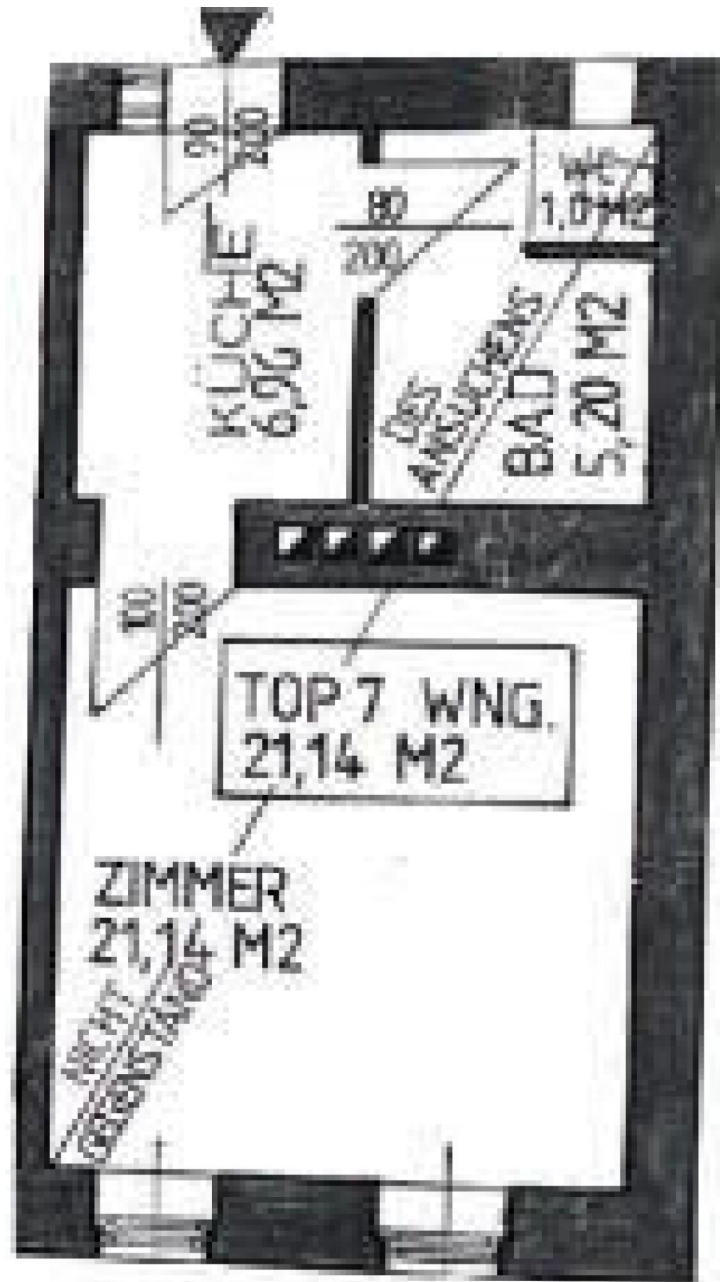


Ihre EHL Planmappe

Mandlgasse 24, 1120 Wien

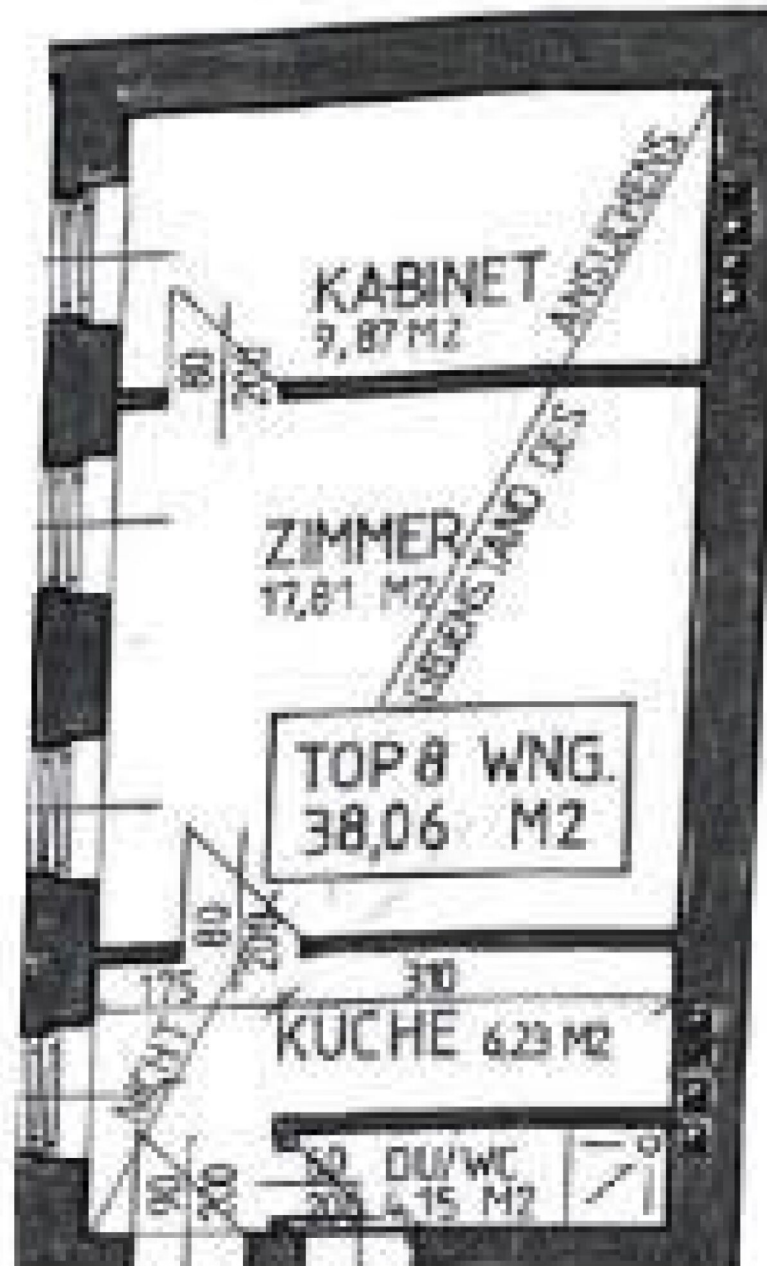
Wir leben
Immobilien.





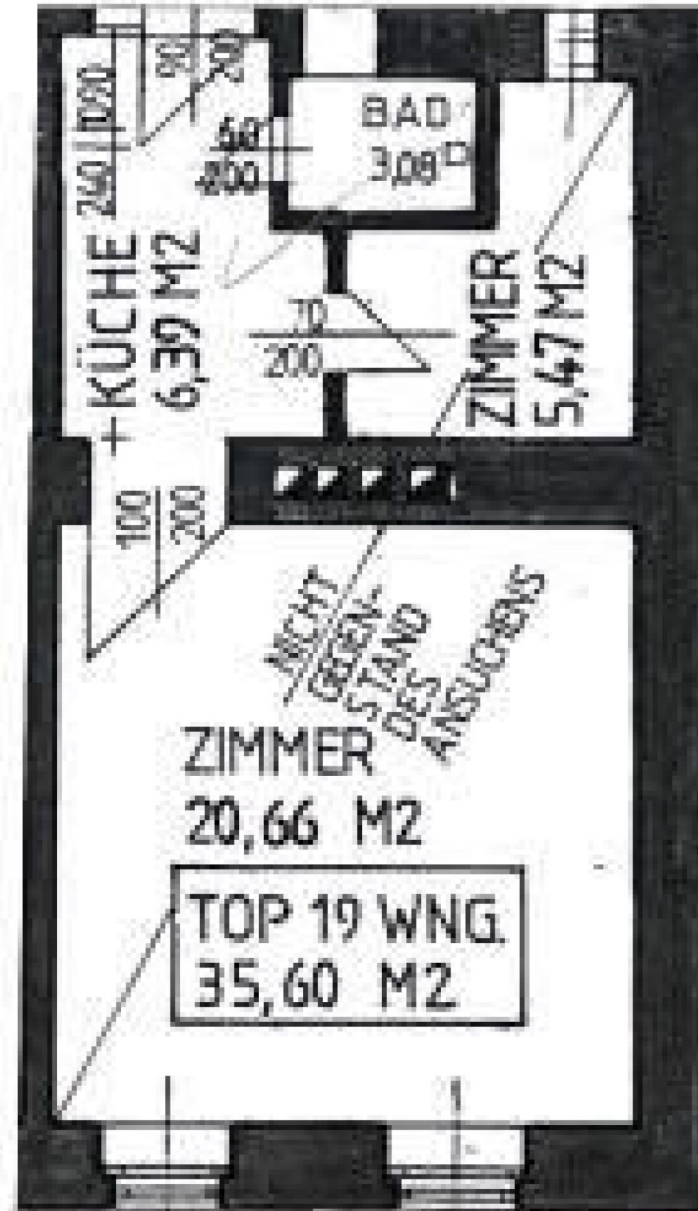
2 ZIMMER 34,3 m² WOHNFLÄCHE

KAUFPREIS EIGENNUTZER: € 169.000



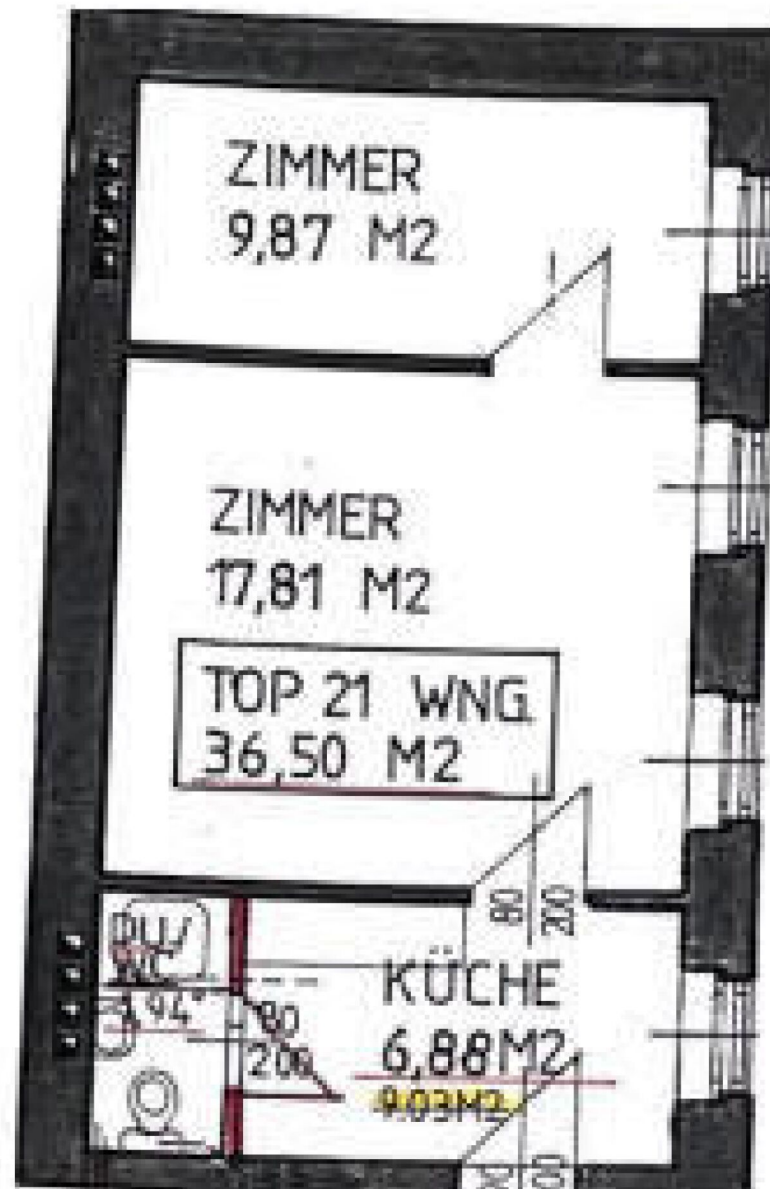
2 ZIMMER 38,06 m² WOHNFLÄCHE

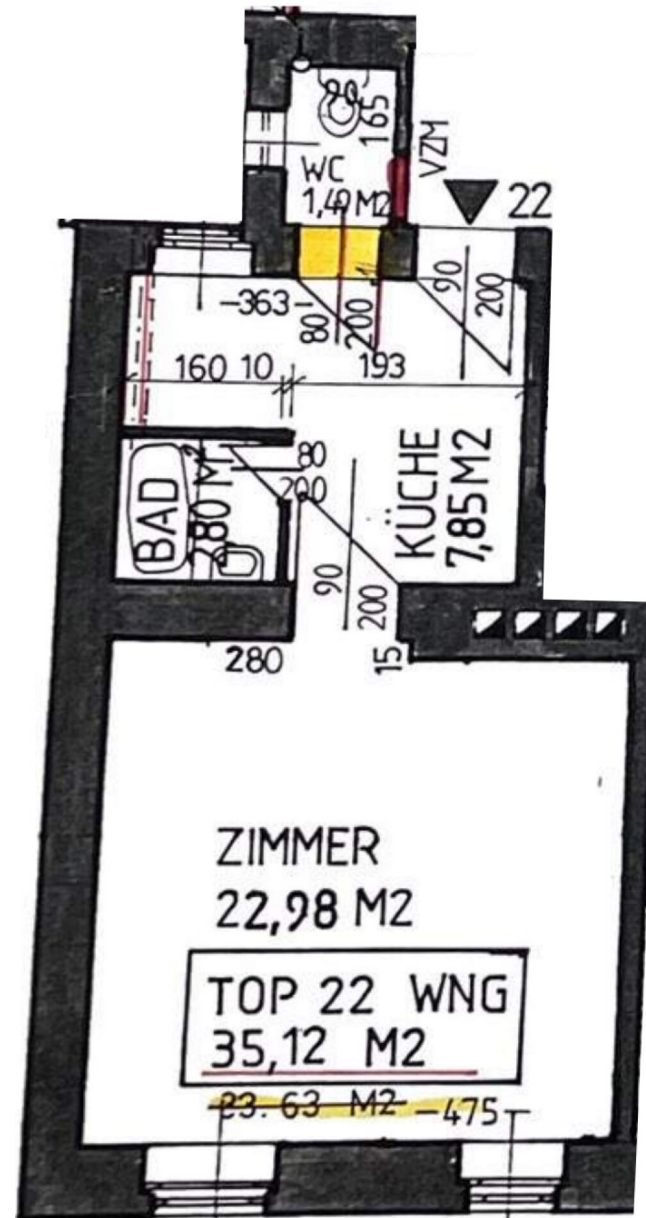
KAUFPREIS EIGENNUTZER: € 105.000

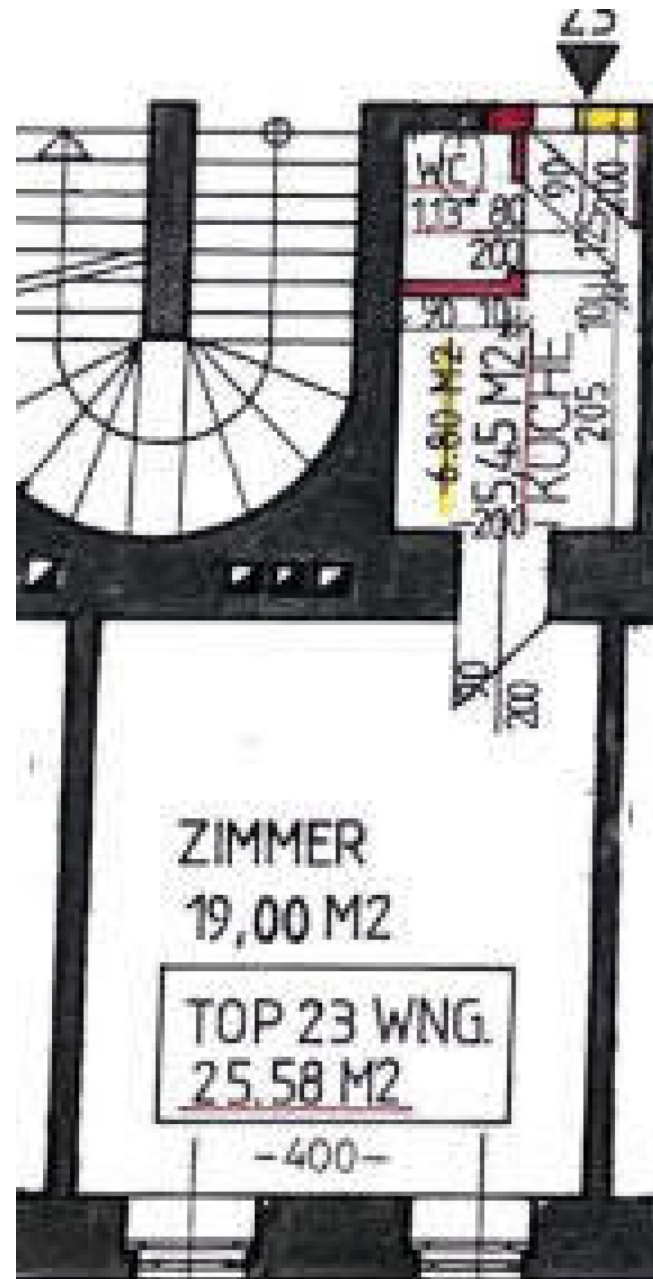


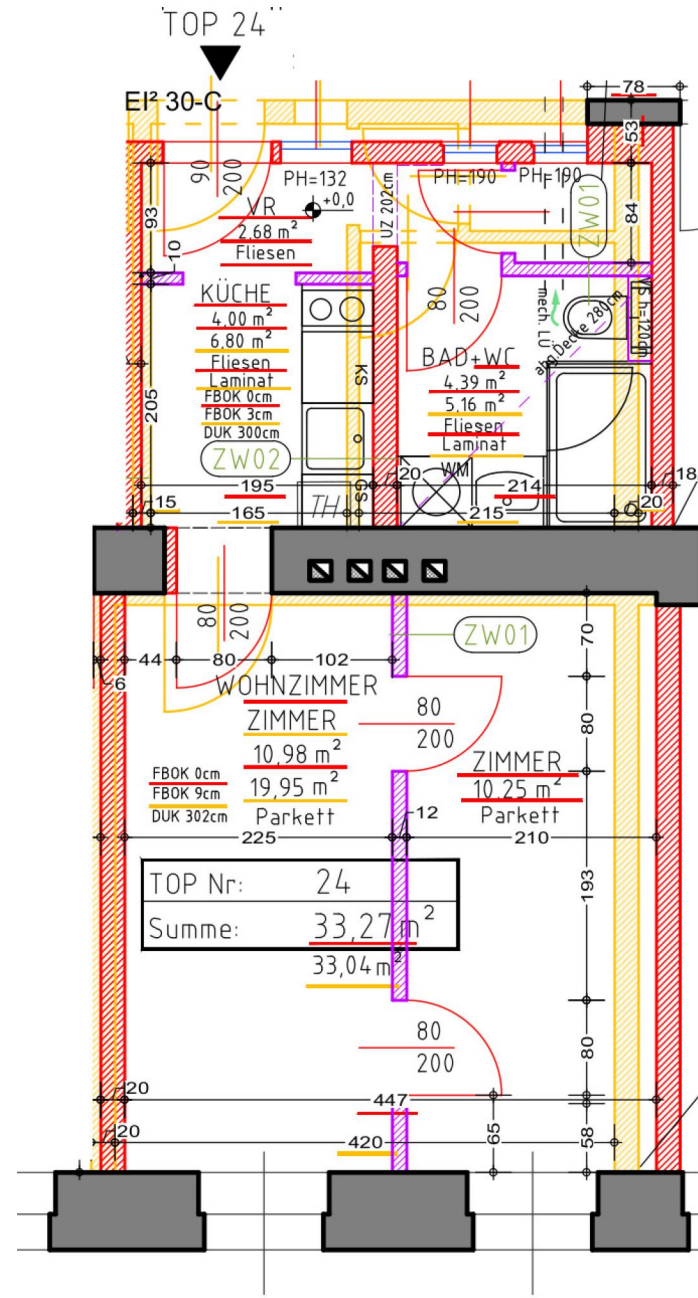
2 ZIMMER 35,6 m² WOHNFLÄCHE

KAUFPREIS EIGENNUTZER: € 135.000









Unser Blick ist immer nach vorne gerichtet:

Die EHL-Immobiliengruppe lebt ihre Unternehmenswerte.
Täglich. Kompetent. Engagiert. Leidenschaftlich.
In allen Dienstleistungsbereichen.

Vermittlung	Wohnimmobilien	Anlageobjekte
Bewertung	Vorsorgewohnungen	Zinshäuser
Investment	Büroimmobilien	Betriebsliegenschaften
Asset Management	Einzelhandelsobjekte	Grundstücke
Market Research	Logistikimmobilien	Hotels

EHL Wohnen GmbH

Prinz-Eugen-Straße 8-10, 1040 Wien | T +43 1 512 76 90 | wohnung@ehl.at | wohnung.at



An alliance member of
 **BNP PARIBAS**
REAL ESTATE

Wir leben
Immobilien.

