

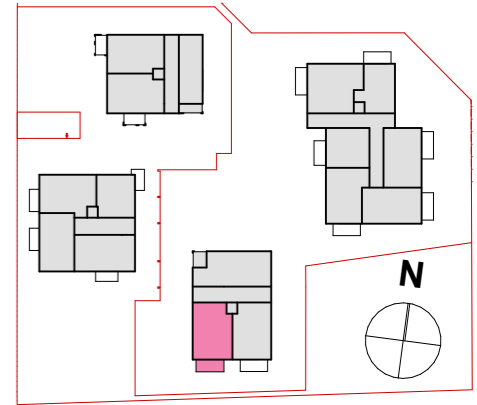
# Wohnanlage Breitwiesenstraße 4481 Asten

## Haus 2 2. Obergeschoss Top 209 - TYP G

Stand: 27.03.2024

Die angegebenen Maße sind Rohbaumaße und weichen von den Fertigmaßen geringfügig ab (Innenputz, Bautoleranz), es sind daher unbedingt Naturmaße zu nehmen. Fenstermaße sind Mauerlichten, Türmaße sind Durchgangslichten. Änderungen vorbehalten.

Alle eingezeichneten Einrichtungsgegenstände sind unverbindliche Vorschläge und nicht Bestandteil des Kaufgegenstandes, ausgenommen Sanitärkeramik im Bad/WC lt. Bau- und Ausstattungsbeschreibung.



### H2 I Top 209

01	WFL Wohnfläche	74,79
02.2	FFL Balkon	12,01
04.1	SFL Kellerabteil	5,90

### LEGENDE

	Loggialeuchte		TV Dose
	UP Ausschalter		Telefon Dose
	UP Serienschalter		Deckenleuchte/Lichtauslass
	UP Wechselschalter		Wandleuchte
	UP Kreuzschalter		Brandmelder
	UP Taster		ET-Verteiler
	UP Schukosteckdose		E-Herd
	Raumthermostat		AP-FR Schukosteckdose
	E-Anschluss		Sprechanlage Innenstelle

# Lebensräume

DIE WOHNUNGSGENOSSENSCHAFT SEIT 1909

Gemeinnützige Wohnungsgenossenschaft **LEBENSRAÜME**

Handel- Mazzetti- Straße 1 Postfach 214 4020 Linz  
email: office@lebensraeume.at Tel.: 0732/69 400-0

