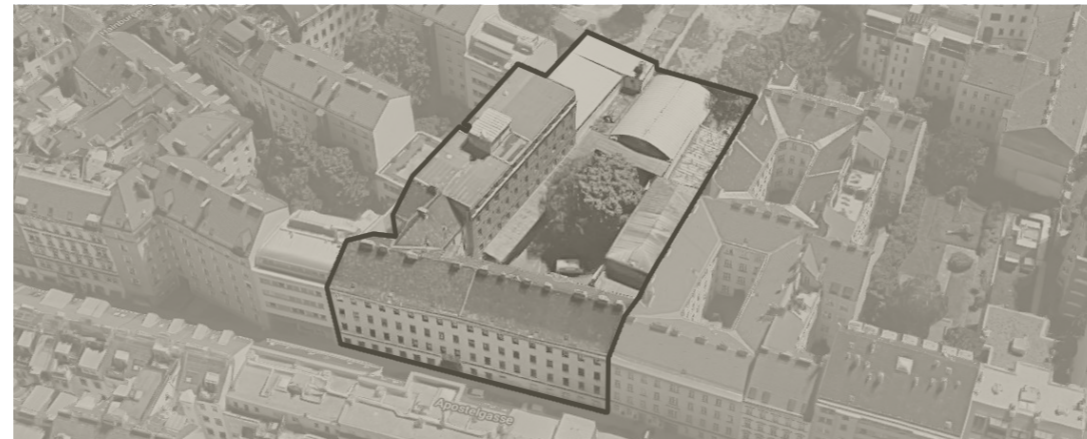


Salvi

Weber



APOSTELHOF WIEN

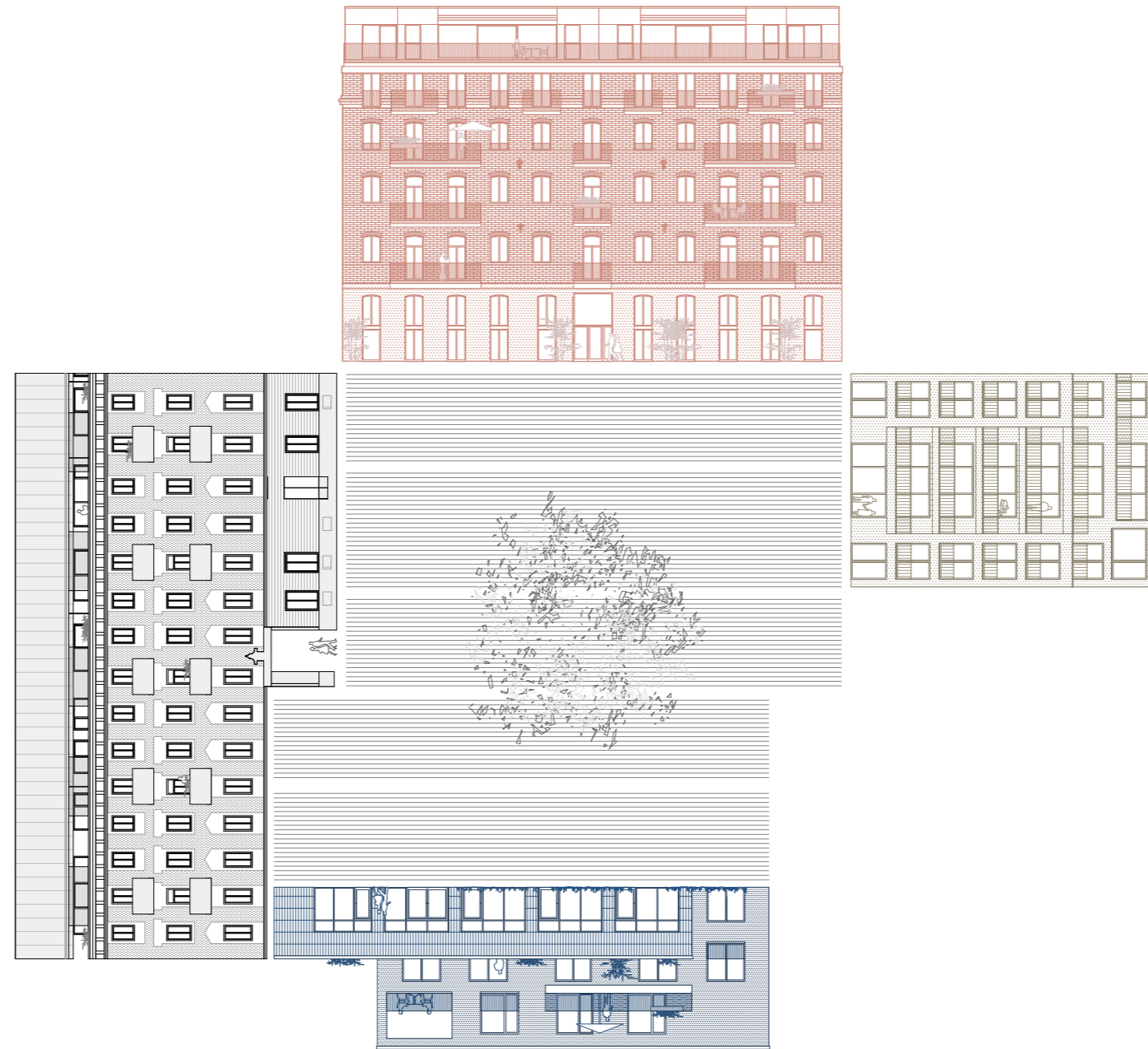
Farb- & Materialkonzept Stiegenhaus 4

Schenker

Salvi

*...vier Unikate
ein Ensemble*

Weber



Schenker

Apostelhof Wien

Salvi

Weber

EXTERIOR

Stiegenhaus 4

Schenker

Salvi

Schenker

Weber



Eine moderne Addition im historischen Ensemble

Schenker



Salvi



Weber

Salvi

Schenker

Weber



Salvi



Schenker

Weber

Materialcollage Fassade und Innenraum

Salvi

Weber

INTERIOR STANDARD

Stiegenhaus 4

Schenker

3.10 TÜREN – WOHNUNGSEINGANGSTÜREN



Bauteil: STIEGE I, II, IV

Betrifft: Stiege I&II Wohnungseingangstüren DG1, Stiege IV Wohnungseingangstüren

<u>Hersteller:</u>	z.B. DANA oder gleichwertig
<u>Produktbezeichnung:</u>	Dominant 3 / D79 M-F Modul
<u>Abmessungen:</u>	Lt. Plan
<u>Material:</u>	Lt. Hersteller
<u>Anforderungen:</u>	RC3, Lt. Bauphysik Energiekennzahlen.
<u>Spezifikationen:</u>	Widerstandsklasse RC3
<u>Farbe:</u>	RAL 9016 Verkehrsweiß
<u>Sonst. Anmerkungen:</u>	

3.11 TÜREN – INNENTÜREN NEUBAU



Bauteil: STIEGE I & II, III, IV, V

Betrifft: Innentüren Stiege I&II OG1-OG3, III EG-OG3, IV EG-OG4, V EG-OG2

Hersteller: z.B. DANA oder gleichwertig

Produktbezeichnung: Euroba K + D97M

Abmessungen: Lt. Plan

Material: Lt. Hersteller

Anforderungen: Lt. Bauphysik

Spezifikationen:

Farbe: RAL 9016 Verkehrsweiß

Sonst. Anmerkungen:

3.14 TÜREN – BESCHLÄGE



Bauteil: **STIEGE I,II, III, IV, V**

Betrifft: Dachgeschoss ST1+2, Gesamt ST 3+4+5, Beschläge Innentüren Wohnungen

<u>Hersteller:</u>	z.B. KARCHER DESIGN oder gleichwertig
<u>Produktbezeichnung:</u>	KARCHER DESIGN MADEIRA
<u>Abmessungen:</u>	Griffdurchmesser 19 x 26mm
<u>Material:</u>	Edelstahl matt
<u>Anforderungen:</u>	Lt. Plan, ÖNORM EN 1906
<u>Spezifikationen:</u>	Fenster und Türbeschläge Edelstahl, 3-teilige Rosette - fest drehbar gelagert, Rosette rund, für Profilzylinder vorgerichtet
<u>Farbe:</u>	Edelstahl
<u>Sonst. Anmerkungen:</u>	

Salvi

4.2.2 BODEN



Bauteil: **STIEGE I, II, III, IV, V**

Betrifft: Wohnräume ST I & II DG, Wohnräume ST III DG, alle Wohnräume Stiege IV + V

<u>Hersteller:</u>	z.B. WEITZER oder gleichwertig
<u>Produktbezeichnung:</u>	Charisma Diele Eiche ruhig (select) gefast gebürstet ProVital finish
<u>Abmessungen:</u>	2245 x 193 x 14 mm, ca. Nutzschrift gemäß Hersteller
<u>Material:</u>	Nutzschrift Eiche, Trägermaterial Fichte bzw. lt. Hersteller
<u>Anforderungen:</u>	
<u>Spezifikationen:</u>	Landhausdiele
<u>Farbe:</u>	Natur

Salvi

4.2.6 WAND + BODEN – BÄDER



Bauteil: **STIEGE I + II +III + IV + V**

Betrifft: Bäder Boden + Wand

Hersteller: z.B. ABK
Produktbezeichnung: Wand: ABK Poetry Stone Trani Ivory
Boden: ABK Poetry Stone Pirenei Grey
Abmessungen: 60x120 bzw. 120x120
Material: Durchgefärbtes feinsteinzeug
Anforderungen: R10
Spezifikationen:
Farbe:
Sonst. Anmerkungen:

Salvi

4.2.2 BODEN – BALKONE



Bauteil: **STIEGE I, II, III, IV**
Betrifft: Balkone, Terrassen

<u>Hersteller:</u>	z.B. FANO oder gleichwertig
<u>Produktbezeichnung:</u>	Terrassendiele (vorgegraut -Lärche)
<u>Abmessungen:</u>	21 x 120 x 2400mm
<u>Material:</u>	Lärche vorgegraut
<u>Anforderungen:</u>	Dauerhaftigkeitsklasse I
<u>Spezifikationen:</u>	gerillt, unbehandelt, Terrassenboden, kammergetrocknet
<u>Sonst. Anmerkungen:</u>	Farbe Grau in Abstimmung Hersteller (vorgegraut - Lärche)

Schenker

Weber

Ausführung Interior - Standard

Salvi

Weber

INTERIOR PREMIUM

Stiegenhaus 4

Schenker

3.10 TÜREN – WOHNUNGSEINGANGSTÜREN



Bauteil: STIEGE I, II, IV

Betrifft: Stiege I&II Wohnungseingangstüren DG1, Stiege IV Wohnungseingangstüren

<u>Hersteller:</u>	z.B. DANA oder gleichwertig
<u>Produktbezeichnung:</u>	Dominant 3 / D79 M-F Modul
<u>Abmessungen:</u>	Lt. Plan
<u>Material:</u>	Lt. Hersteller
<u>Anforderungen:</u>	RC3, Lt. Bauphysik Energiekennzahlen.
<u>Spezifikationen:</u>	Widerstandsklasse RC3
<u>Farbe:</u>	RAL 9016 Verkehrsweiß
<u>Sonst. Anmerkungen:</u>	

3.12 TÜREN – INNENTÜREN NEUBAU (Premium)



Bauteil: **STIEGE I & II, III, IV**

Betrifft: Innentüren Stiege I&II DG1-DG2, III DG1-DG2, IV DG1-DG2

<u>Hersteller:</u>	z.B. DANA oder gleichwertig
<u>Produktbezeichnung:</u>	Kontext, bündig einschlagende Tür, bündige Zarge
<u>Abmessungen:</u>	lt. Plan
<u>Material:</u>	Lt. Hersteller
<u>Anforderungen:</u>	Lt Bauphysik
<u>Spezifikationen:</u>	Wandbündige Tür mit stumpf einschlagendem Türblatt, Ansichtsbreite lt. Hersteller, Bänder verdeckt, bündiges Türblatt
<u>Farbe:</u>	RAL 9016 Verkehrsweiß
<u>Sonst. Anmerkungen:</u>	

Salvi

4.2.2 BODEN (Premium) – WOHNUNGEN STIEGE I&II, DG + STIEGE III, DG + STIEGE IV&V



Bauteil: **STIEGE I, II, III, IV, V**

Betrifft: Wohnräume ST I & II DG, Wohnräume ST III DG, alle Wohnräume Stiege IV + V

<u>Hersteller:</u>	z.B. WEITZER oder gleichwertig
<u>Produktbezeichnung:</u>	Charisma Diele Eiche ruhig (select) gefast gebürstet ProVital finish
<u>Abmessungen:</u>	2245 x 193 x 14 mm, ca. Nutzschrift gemäß Hersteller
<u>Material:</u>	Nutzschrift Eiche, Trägermaterial Fichte bzw. lt. Hersteller
<u>Anforderungen:</u>	
<u>Spezifikationen:</u>	Landhausdiele
<u>Farbe:</u>	Natur

Salvi

4.2.7 WAND + BODEN – BÄDER



Bauteil: **STIEGE I + II +III + IV + V**

Betrifft: Wand + Boden Bäder

Hersteller: z.B. ABK
Produktbezeichnung: Wand: ABK Poetry Stone Trani Beige
Boden: ABK Poetry Stone Pirenei Ecrú
Abmessungen: 60x120 bzw. 120x120
XMaterial: Feinsteinzeug
Anforderungen:
Spezifikationen: R10
Farbe:

4.1.1 DUSCHBEREICHE – BÄDER



Bauteil: **STIEGE III**

Betrifft: Wände / Boden Bäder Stiege III

Hersteller: z.B. ABK
Produktbezeichnung: Duschbereich: Dekor: Carving Ecrú 3Dtech
Abmessungen: 60x 120 x
Material:
Anforderungen:
Spezifikationen: R10(Sochor)
Farbe:

Schenker

Weber

Salvi

4.2.2 BODEN – BALKONE



Bauteil: **STIEGE I, II, III, IV**
Betrifft: Balkone, Terrassen

<u>Hersteller:</u>	z.B. FANO oder gleichwertig
<u>Produktbezeichnung:</u>	Terrassendiele (vorgegraut -Lärche)
<u>Abmessungen:</u>	21 x 120 x 2400mm
<u>Material:</u>	Lärche vorgegraut
<u>Anforderungen:</u>	Dauerhaftigkeitsklasse I
<u>Spezifikationen:</u>	gerillt, unbehandelt, Terrassenboden, kammergetrocknet
<u>Sonst. Anmerkungen:</u>	Farbe Grau in Abstimmung Hersteller (vorgegraut - Lärche)