

STAUDGASSE 29 - 1180 WIEN

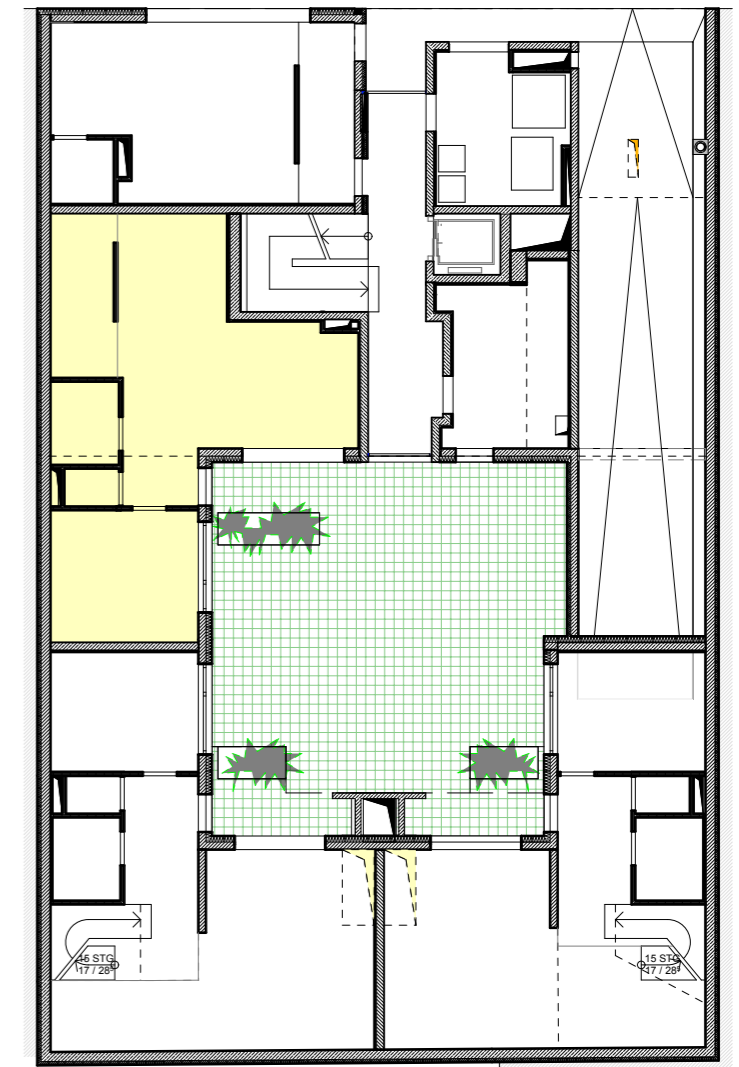
GRUNDRISS M 1: 50
LAGEPLAN M 1:200 ARCHITEKT ROBERT FELBER

STAND MÄRZ 2020 - ÄNDERUNGEN VORBEHALTEN
MÖBLIERUNGSVORSCHLAG UNVERBINDLICH

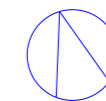
BÜRO, PRAXIS

TOP 2	58,97 M2
TERRASSE	8,48 M2
KELLERABTEIL	ca 1,5 M2

STAUDGASSE 29 1180 WIEN



ERDGESCHOSS



IMMOBILIEN
HUBNER

