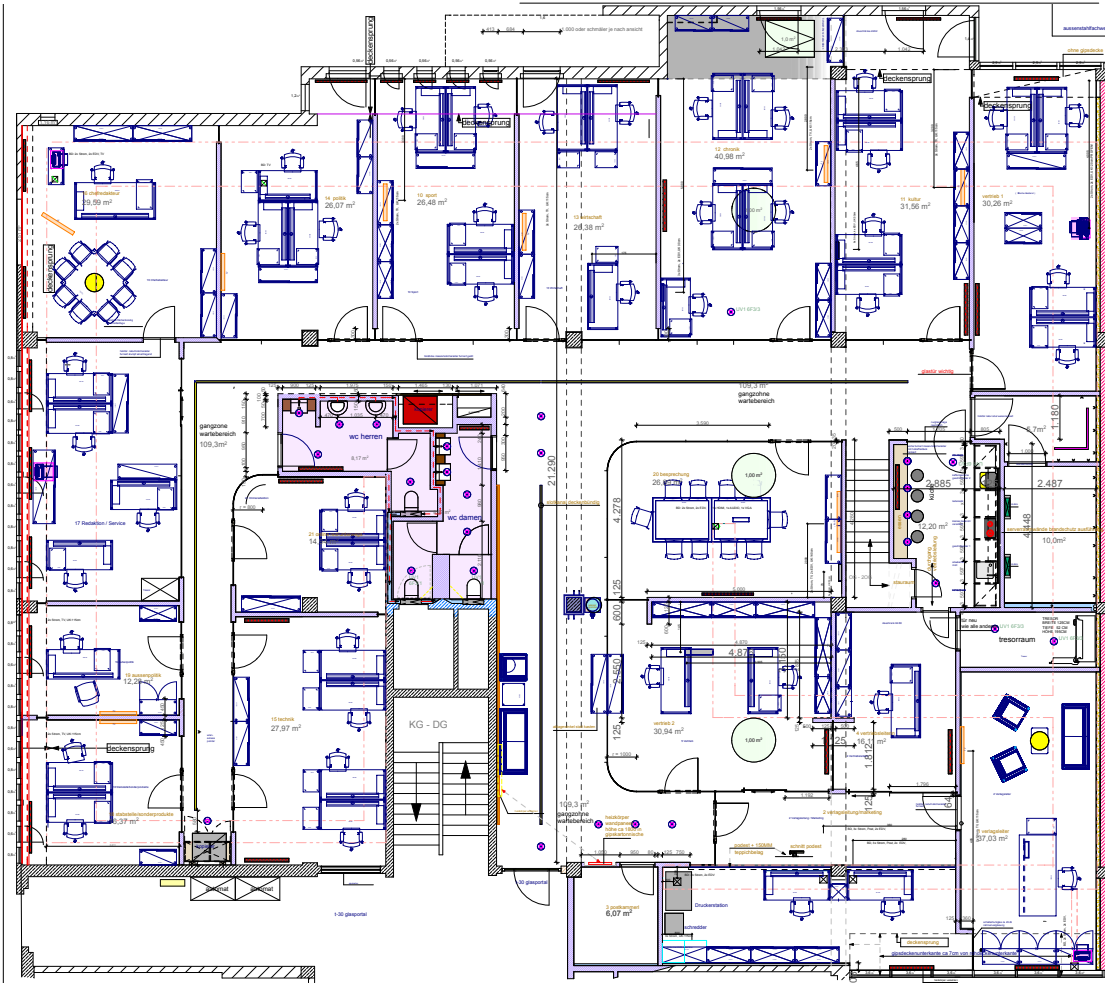
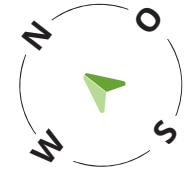


Planskizze TOP 16 | 1.OG BAUTEIL C

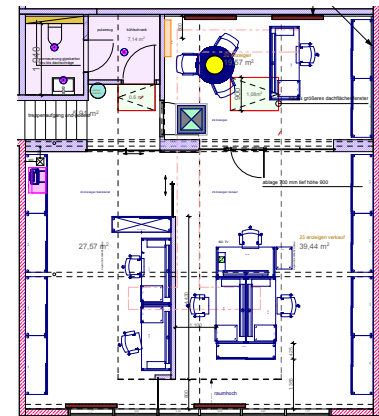
Paul-Hahn-Straße 1-5, 4020 Linz

Bürofläche 1.OG

Gesamtnutzfläche: ca. 720,00 m²



Empore 2.OG



- 3.OG
- 2.OG
- 1.OG
- EG

Die vorliegenden Planunterlagen dienen der groben Orientierung und können in Fläche und Aufteilung vom Ist-Stand abweichen (Kein Maßstab). Der Vermittler übernimmt für die Richtigkeit keinerlei Haftung. Die abgebildeten Möbel und Einrichtungsgegenstände sind lediglich symbolhaft dargestellt und nicht Teil der Immobilie. Plan: PROJEKTAS