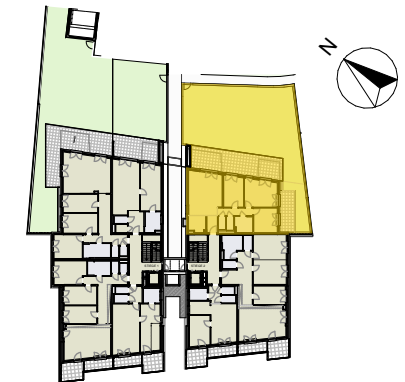
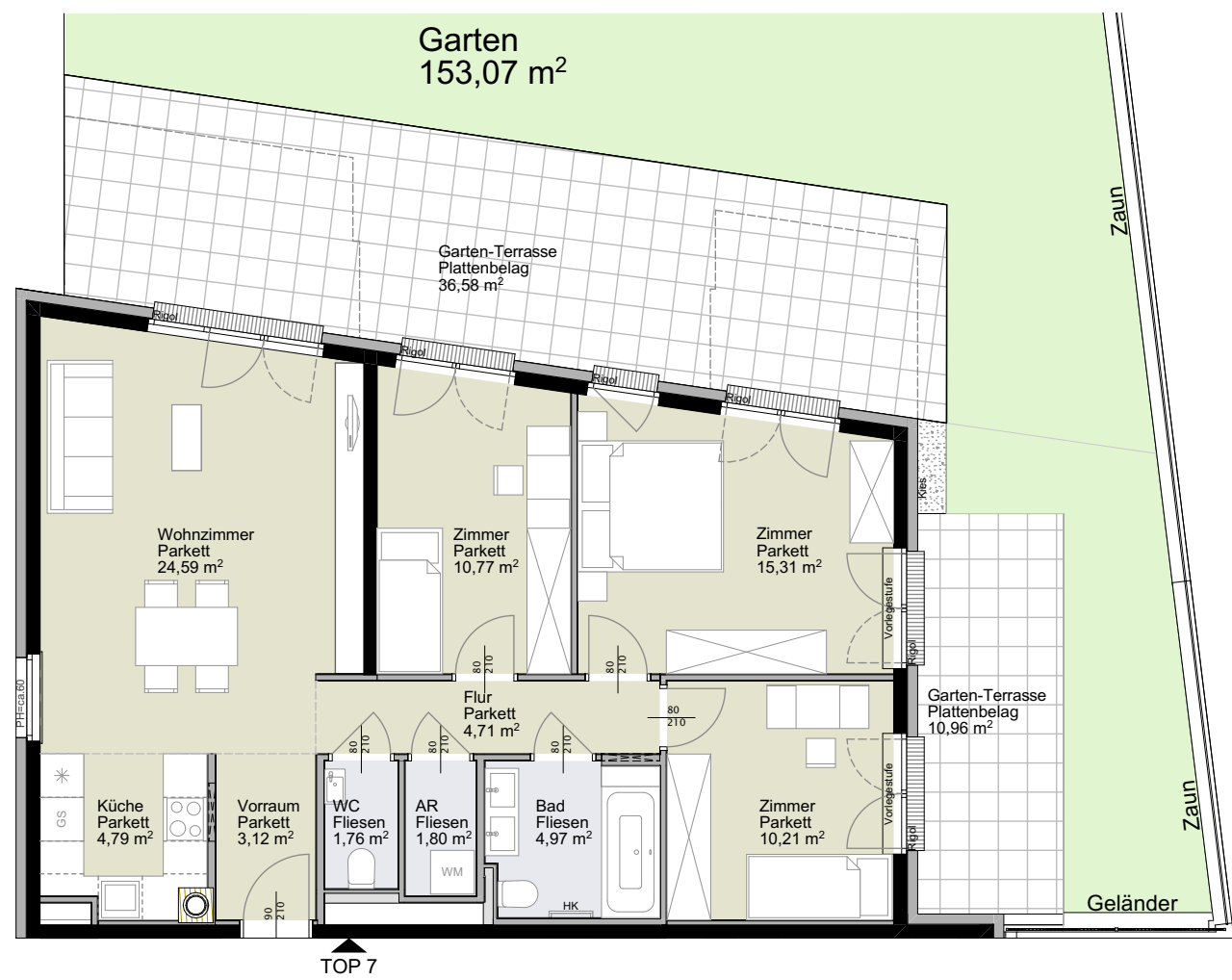


Krottenbachstraße 182  
1190 Wien



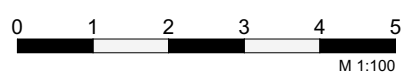
1. Dachgeschoss



Schnitt

- 4.DG
- 3.DG
- 2.DG
- 1.DG
- 1.OG

- H Raumhöhe
- HK Handtuchheizkörper
- OL Oberlicht Dreh- oder Drehkipp
- OL FIX Oberlicht FIX
- RR Regenrohr
- KLIMA Klimagerät
- Öffnungsflügel Fenster
- Öffnungsflügel Tür/Fenstertür



Stiege 2	Top 7
	1. Dachgeschoss
<b>4 Zimmer</b>	
<b>Wohnfläche gesamt</b>	<b>ca. 82,03 m²</b>
Garten	ca. 153,07 m²
Einlagerung	ca. 7,25 m²
Gartenterrasse	ca. 47,54 m²
<b>Raumhöhe</b>	<b>ca. 2,52 m</b>

Planstand  
20.03.2024