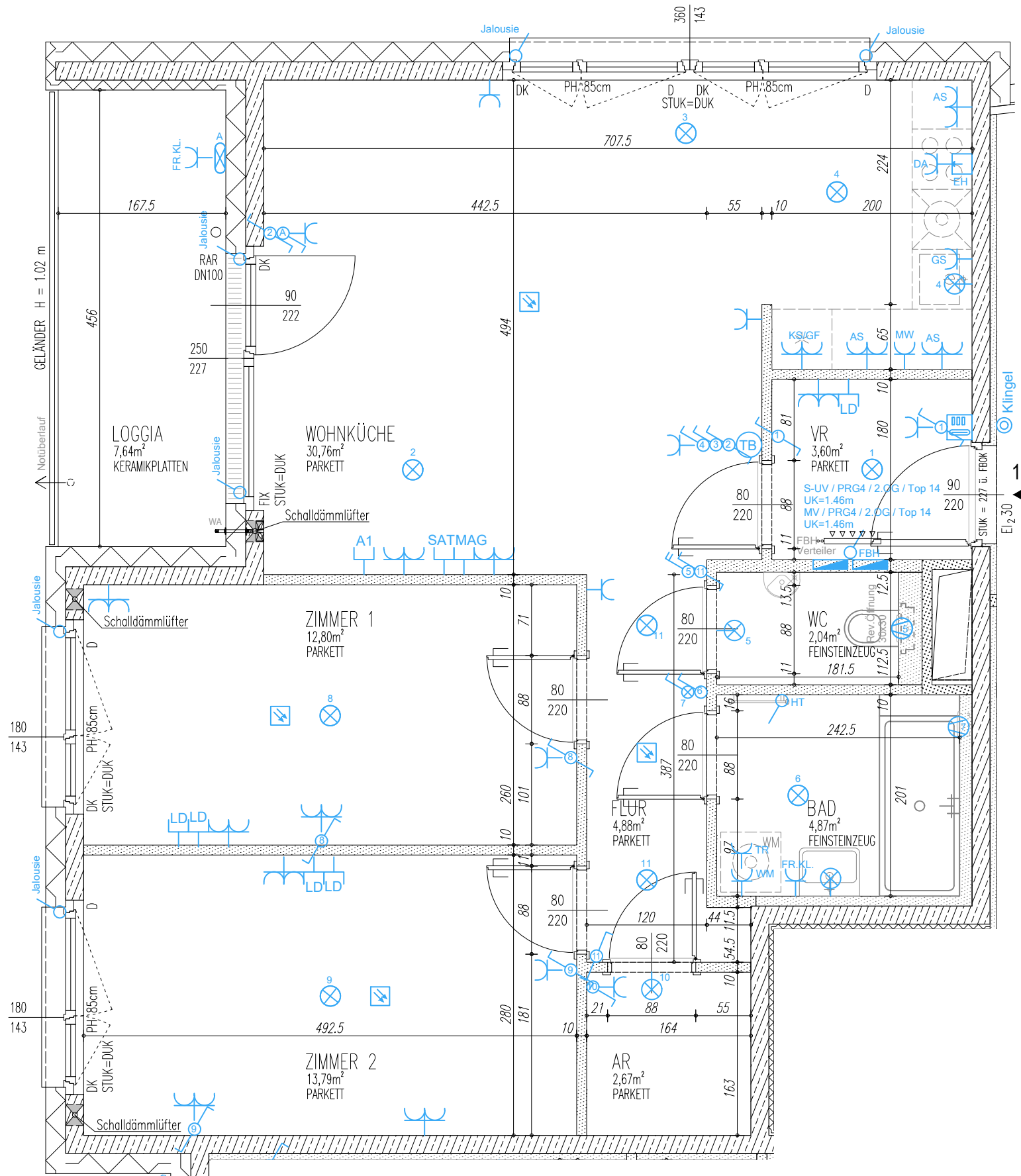
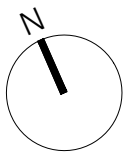


ÄNDERUNGEN VORBEHALTEN!

Vorbehaltlich technischer und konstruktiver Änderungen, sofern dem Käufer zumutbar, insbesondere weil sie geringfügig und sachlich gerechtfertigt sind.

Vorbehaltlich technischer und konstruktiver Änderungen, sofern dem Käufer zumutbar, insbesondere weil sie geringfügig und sachlich gerechtfertigt sind.

Für die Anfertigung von Einbaumöbeln sind Naturmaße zu nehmen!
 Einbaumöbel nicht an die Außenwand stellen! Gefahr von Schimmelbildung!
 Die dargestellten Kücheneinrichtungen und Waschmaschinen...etc. gelten nur als Möblierungsvorschlag und sind nicht inkludiert.
 Bei der Ermittlung der Durchgangshöhe (nutzbare Höhe) werden Türanschlag, -schwelle, -schleifer und Niveausprünge bis 3 cm nicht berücksichtigt.



WOHNUNGSDetailPLAN

WOHNHAUSANLAGE
 PREYERGASSE 4
 1130 WIEN

Allgemein	
	Stahlbetonwand, gespachtelt
	Gipskartonständerwand
	Gipskartonständerwand EI90
	Gipskartonvorsatzschale
	Ziegelmauerwerk
	Wärmedämmung
VR	Vorraum
AR	Abstellraum
STUK	Sturzunterkante
DUK	Deckenunterkante
PH/KH	Parapet-/Kämpferhöhe
D/DK	Dreh-/Drehkipplügel
FIX	Fixverglasung
RAR	Regenabfallrohr

Starkstrom	
Schalter	Steckdosen
	Anschlüsse
	Verteiler
Licht	

Schwachstrom	
	Anschlussdose Magenta
	Leerdose A1, SAT oder Schwachstrom (LD)
	Leerverrohrung Alarmanlage
	Medien-Verteiler
Sprechsystem	
	Türsprechinnenstelle
	Taster Sprechanlage
Diverses	
	Lüfter
	batteriebetriebener Rauchmelder
	Handtuch Heizkörper
	Potenzialausgleich (Erdung)
	Wasseranschluss Frostsichere Außenarmatur
	Raumthermostat
	FBH Verteiler
	Klimainnengerät

Erklärungen Kurzzeichen			
LÜ	Lüftung	EH	Elektroherd
DA	Dunstabzug	GS	Geschirrspüler
KS	Kühlschrank	MW	Mikrowelle
GF	Gefrierfach	WM	Waschmaschine
AS	Arbeitsschuko Steckdose	TR	Trockner
FR	Feuchtraum	KL	Klappdeckel
		HT	E-Heizkörper
		FBH	Fußbodenheizung
		LV	Leerverrohrung

Wohnfläche	75,41m ²
Loggia	7,64m ²
Wohnnutzfläche	83,05m ²
Terrasse/Balkon	
Einlagerungsmöglichkeit	4,74m ²

Bauherr:

ARWAG
 Wo das Leben lebt.

ARWAG Wohnen im schönsten Wien GmbH
 Würzlerstraße 15, A-1030 Wien
 Tel. +43 (0)1 7970 00, E: info@arwag.at

Planverfasser:

HOFFMANN JANZ ARCHITECTS
 Ziviltchniker Ges.m.b.H.
 Friedlandgasse 2, 1020 Wien
 Tel. 01-720 20 02 - 13

Baubetreuung:

ARWAG
 Wo das Leben lebt.

ARWAG Bauträger Ges.m.b.H.
 Würzlerstraße 15, A-1030 Wien
 Tel. +43 (0)1 7970 00, E: info@arwag.at

Plangrundlage: Ausführungsplanung	Stand 31.03.2023		
1051_A_AF_WDP_Ü_XX_Bpl-B_50.dwg			
Maßstab	Datum		
1:50	03.07.2023		
Geschoss	Tür	Whg.-Typ	Index
2.OBERGESCHOSS	14	C	0